

# วิธีเพิ่มความปลอดภัยในการใช้งานระบบ MT4

## แบบ 2FA (2-Factor Authentication)

### สำหรับ Android

การยืนยันตัวตนแบบ 2FA (2-Factor Authentication) คือ การรักษาความปลอดภัย เพื่อยืนยันตัวตนจากรหัสที่ผู้ใช้รู้ (password) และ OTP ที่ผู้ใช้มี (OTP จากมือถือ) สามารถป้องกันภัยคุกคามจากผู้ที่ไม่หวังดี ในกรณีโดนขโมย password ไปใช้จะไม่สามารถเข้าใช้ระบบได้



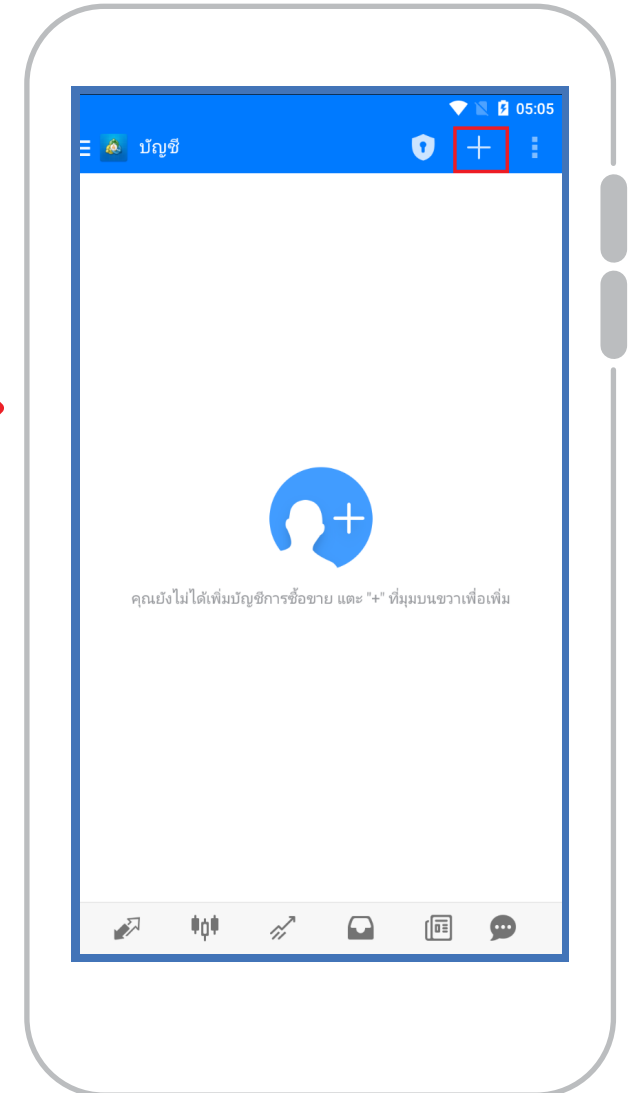
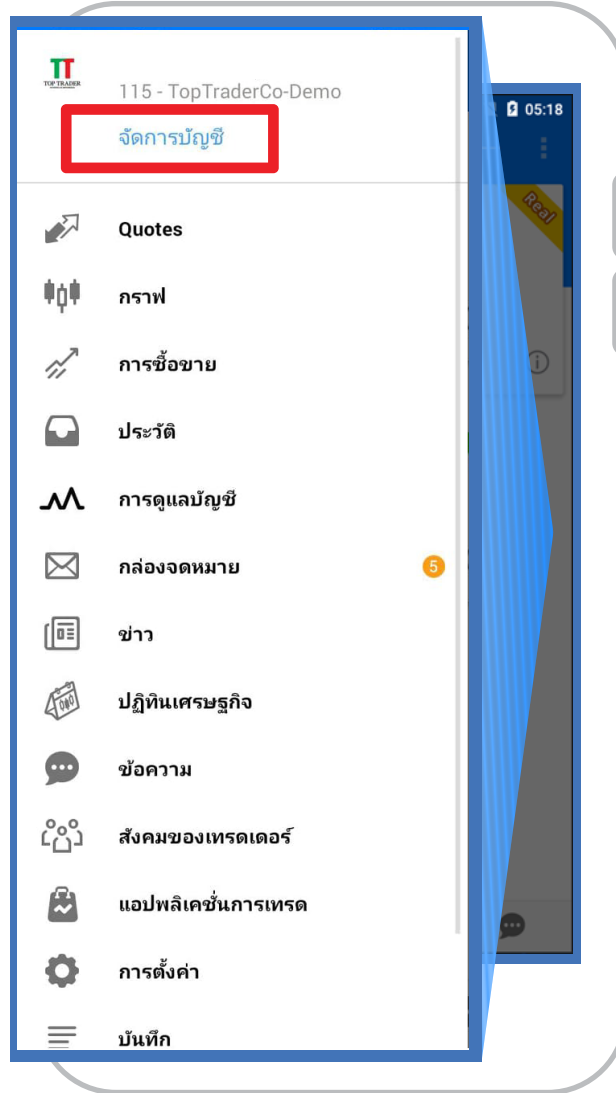
# สารบัญ

---

	หน้า
วิธีการผูกบัญชีโปรแกรม MT4 กับ แอป MT4 Mobile (มือถือหลัก)	2
วิธีการดู OTP บน MT4 Mobile	7
การใช้งาน 2FA (2-Factor Authentication) Pc	10
การใช้งาน 2FA (2-Factor Authentication) บน MT4 Mobile เครื่องที่ 2	15
การใช้งาน 2FA (2-Factor Authentication) บน แท็บเล็ต	26
วิธีการยกเลิกการผูกบัญชีเพื่อเปลี่ยนมือถือหลักเป็นเครื่องใหม่	35
รายละเอียดการทำงาน	39
กรณีมือถือหาย	40

# วิธีการผูกบัญชีโปรแกรม MT4 กับแอป MT4 Mobile มือถือ ที่ใช้งานประจำ ( มือถือหลัก )

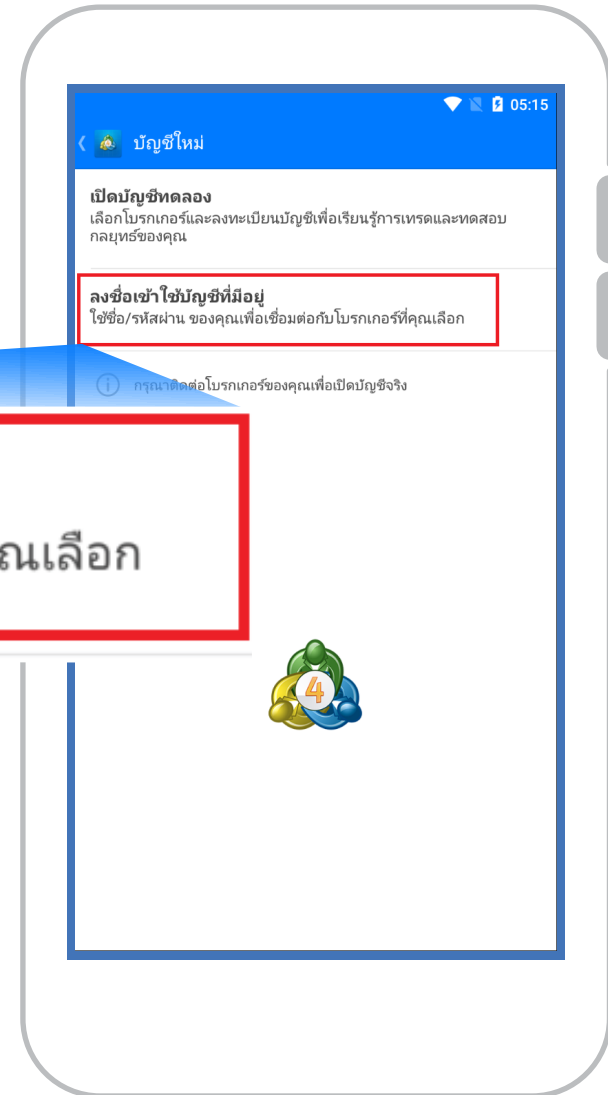
1. เปิดแอป MT4 Mobile  
กดที่ “เมนู” และกดปุ่ม “จัดการบัญชี”  
และกดที่เครื่องหมาย “+”



หากทำมือถือหลักหาย กรุณาติดต่อ  
เจ้าหน้าที่การตลาด (มาร์เก็ตติ้ง)  
ของโบรกเกอร์ เพื่อขอรับ email  
เปลี่ยนรหัสผ่านใหม่ และทำการ  
ผูกบัญชีกับมือถือเครื่องใหม่

- กดปุ่มเลือก “LOGIN TO AN EXISTING ACCOUNT”  
หรือ “ ลงชื่อเข้าใช้บัญชีที่มีอยู่ ”

**ลงชื่อเข้าใช้บัญชีที่มีอยู่**  
ใช้ชื่อ/รหัสผ่าน ของคุณเพื่อเชื่อมต่อกับโบรกเกอร์ที่คุณเลือก

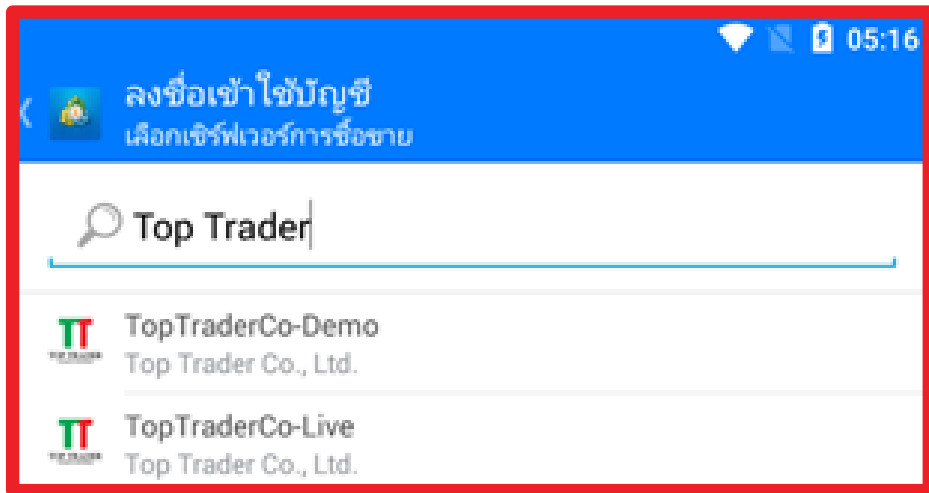


# วิธีการผูกบัญชีโปรแกรม MT4 กับแอป MT4 Mobile มือถือที่ใช้งานประจำ ( มือถือหลัก )

## 3. พิมพ์ Server ที่ต้องการเชื่อมต่อ

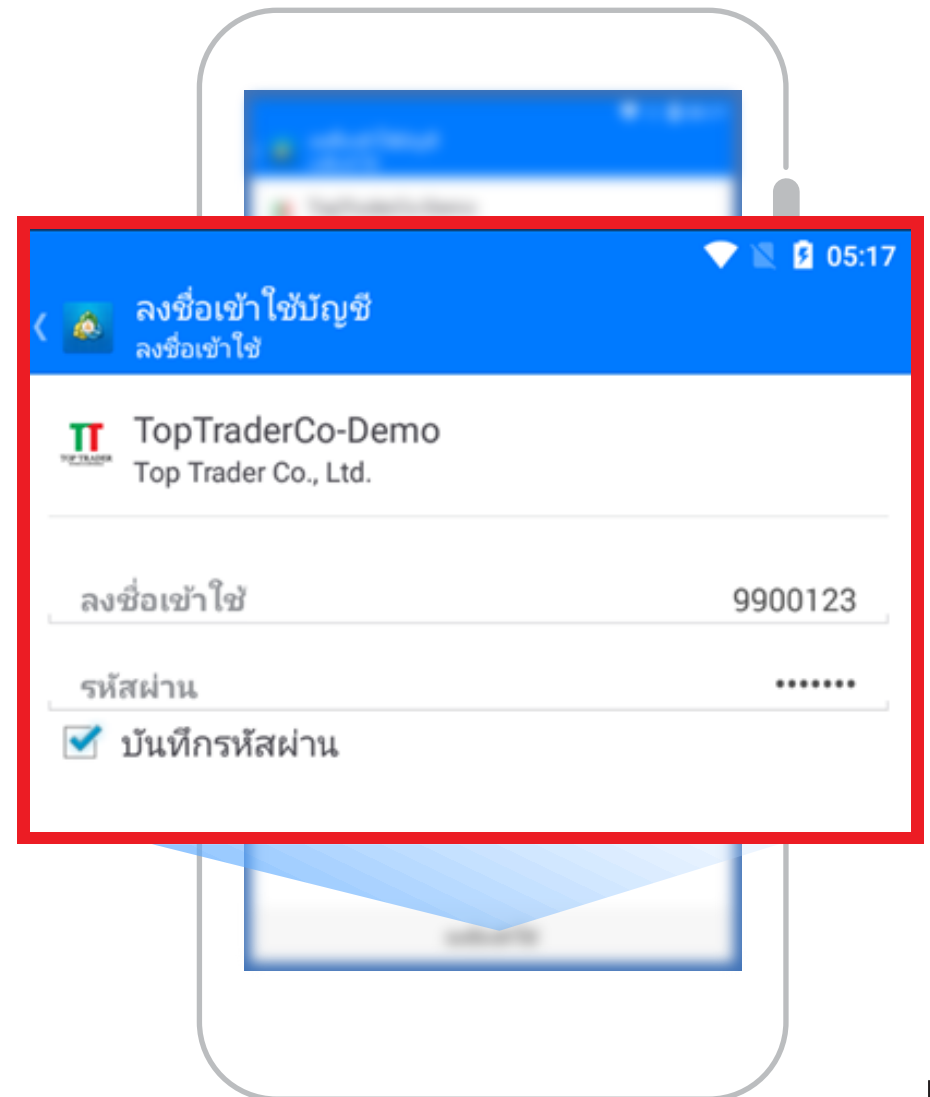
Server : **TopTraderCo-Demo** สำหรับบัญชีทดลอง

Server : **TopTraderCo-Live** สำหรับบัญชีเทรดจริง



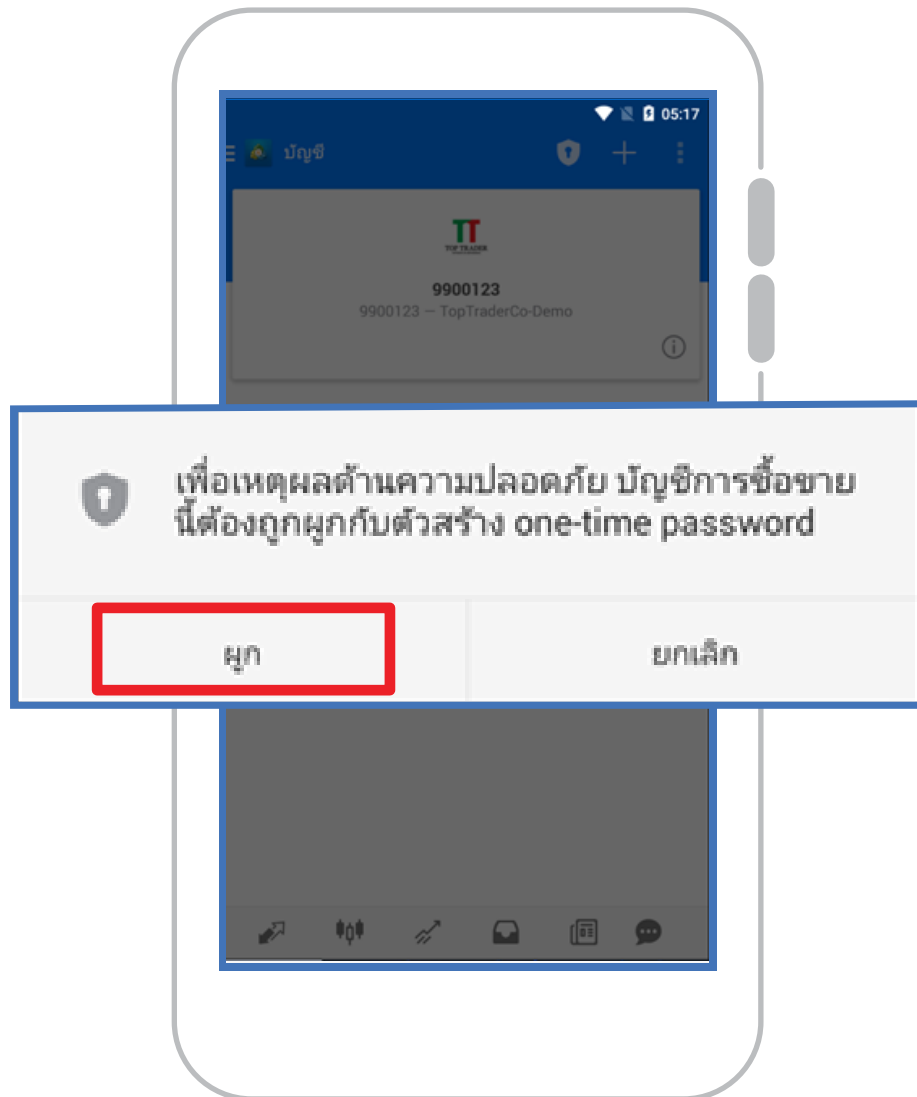
## 4. กรอกหมายเลข Login และ Password

แล้วกดปุ่ม "Sign In" หรือ "ลงชื่อเข้าใช้"

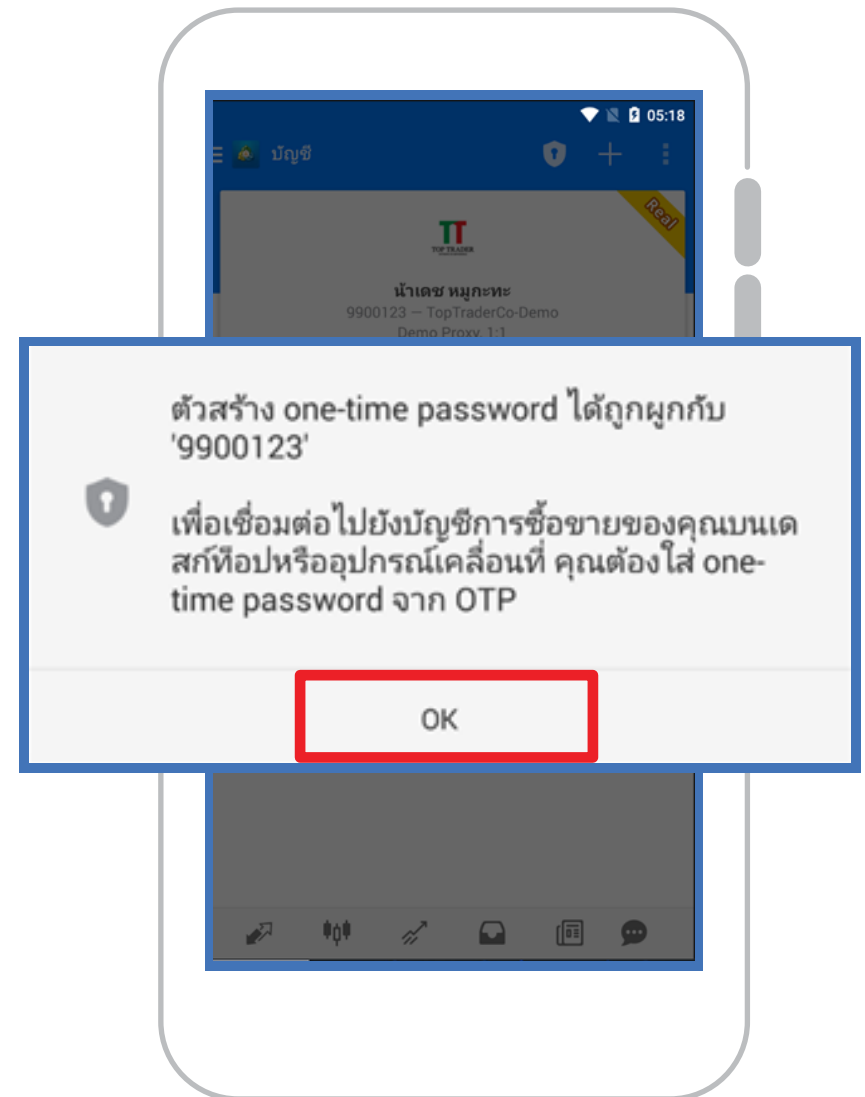


# วิธีการผูกบัญชีโปรแกรม MT4 กับแอป MT4 Mobile มือถือที่ใช้งานประจำ ( มือถือหลัก )

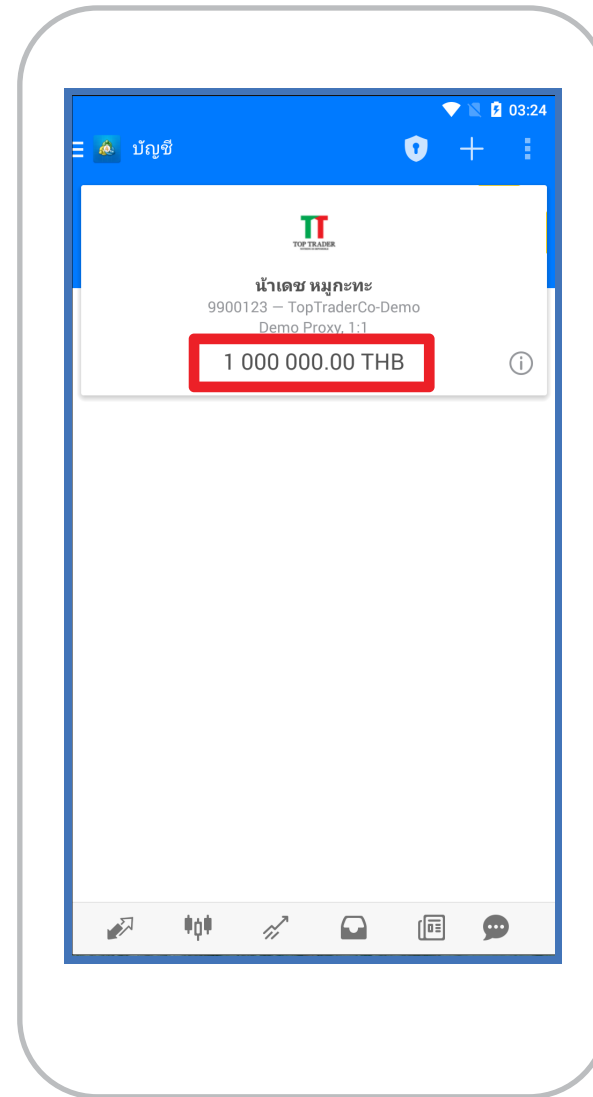
5. จะแสดงหน้าต่างแจ้งเตือนให้  
ทำการผูกบัญชี ให้เลือกกดปุ่ม “ผูก”



6. หน้าต่างแจ้งเตือนผูกบัญชีเรียบร้อยแล้วกด“OK”

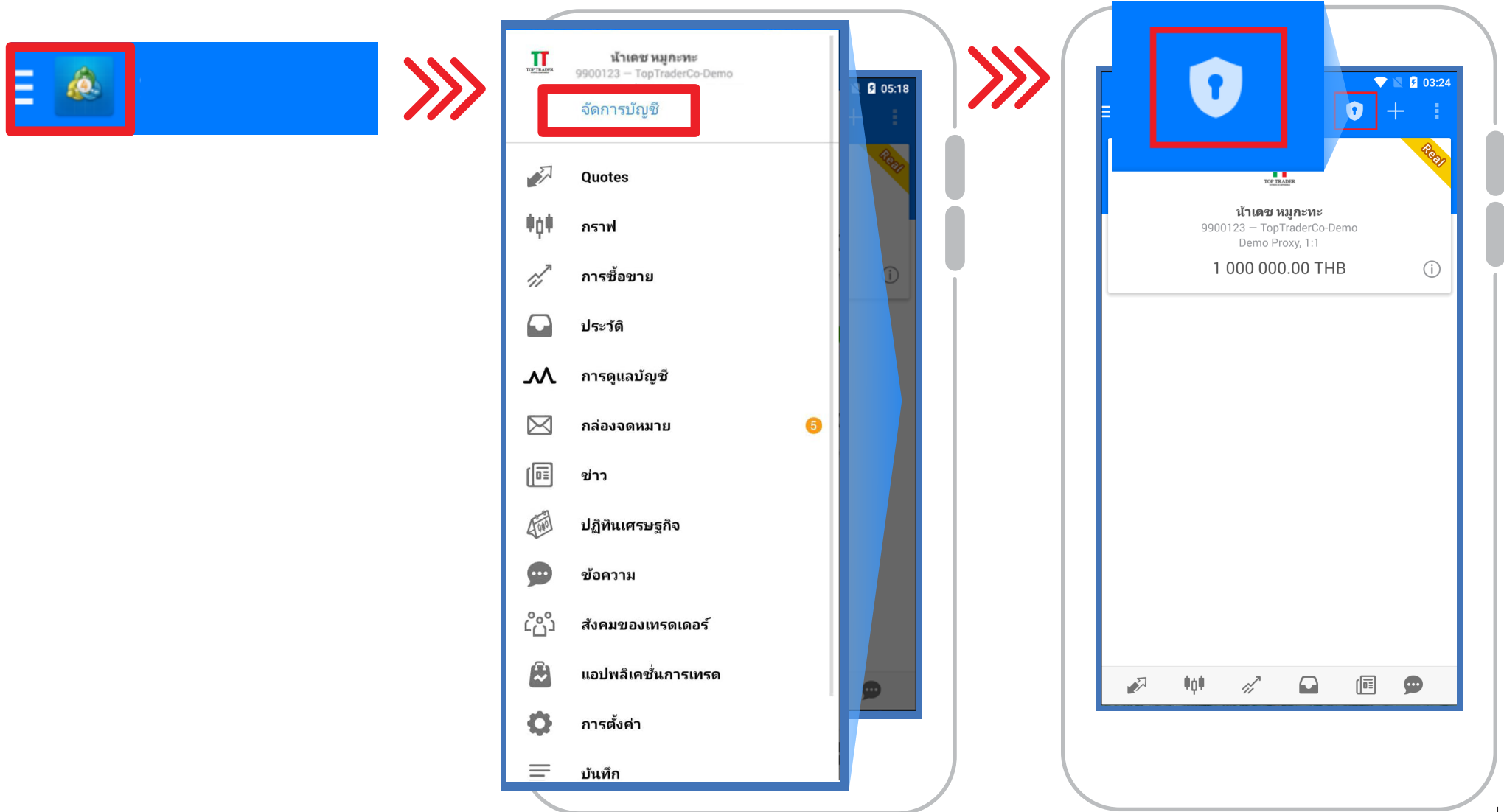


7. เมื่อ ดำเนินการ สำเร็จเรียบร้อย จะเห็นยอดเงิน และสามารถเปิดกราฟ/สินค้าได้ตามปกติ



# วิธีการดู OTP บน MT4 Mobile

1. เปิดแอป MT4 Mobile บนมือถือ “กดที่เมนู” กดที่ “จัดการบัญชี” กดรูป “แม่กุญแจ” ตามภาพตัวอย่าง





## 2. เข้าหน้า OTP เป็นครั้งแรก

แอปจะบังคับให้ตั้งรหัส Validation เป็นตัวเลข 4 หลัก

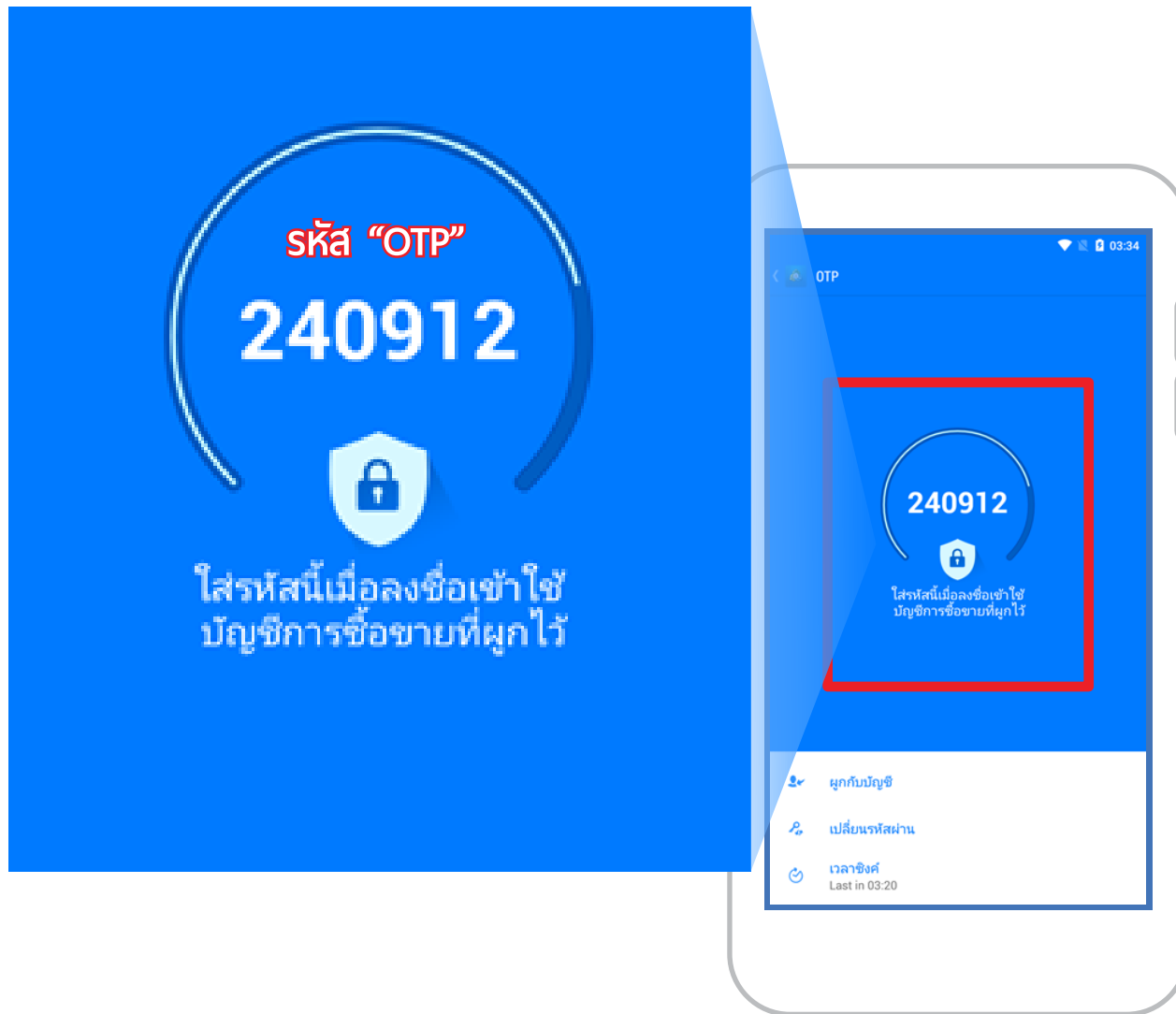


## 3. ยืนยันการตั้งรหัส Validation อีกครั้ง



**\*\*หมายเหตุ ถ้าลืมรหัส Validation สามารถ Reset รหัสได้โดย Remove แอป MT4 Mobile แล้วลงใหม่**

4. เมื่อใส่ตัวเลข **Validation** ที่ถูกต้องโปรแกรมจะแสดงเลข OTP 6 หลัก รหัส OTP จะถูกเปลี่ยนใหม่ทุก 30 วินาที นำรหัส OTP ไปกรอกโปรแกรม MT4 บน อุปกรณ์อื่นที่ต้องการ



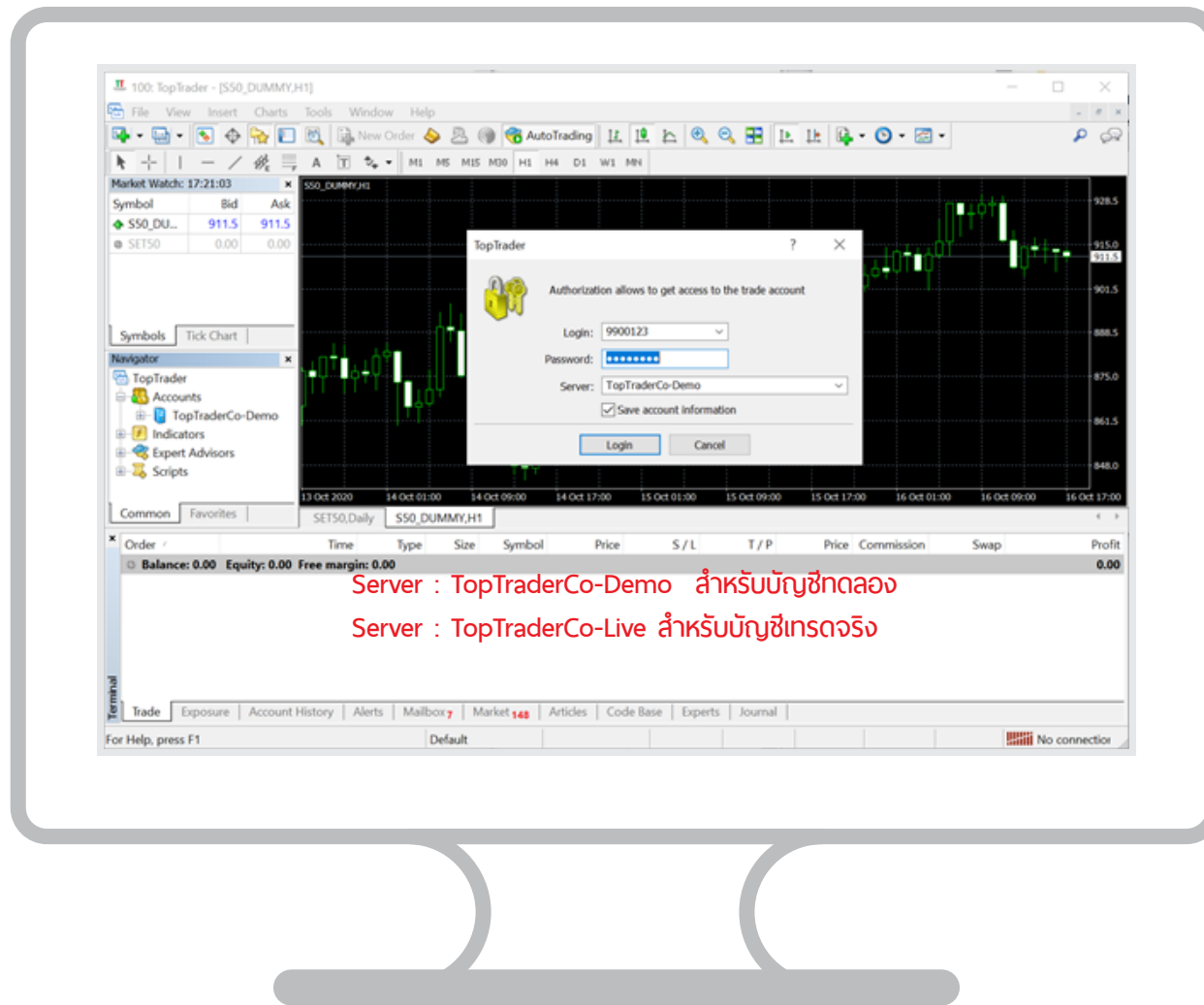
**\*\*หมายเหตุ ทุกครั้งก่อนที่จะรับรหัส OTP จะต้องใส่รหัส Validation ก่อนทุกครั้ง**

# การใช้งาน 2FA (2-Factor Authentication)

## วิธีการใช้งานโปรแกรม MT4 บน PC

1. เปิดโปรแกรม MT4 บน PC กรอก **Login** และ **Password**

เลือก **Server** ให้ถูกต้อง (ในตัวอย่างนี้เป็นพอร์ตทดสอบ demo จึงเลือกเป็น “TopTraderCo-Demo”) แล้วกดปุ่ม Login



## 2. หน้าต่าง login จะปรากฏ ช่อง One-time password

TopTrader

Authorization allows to get access to the trade account

Login: 9900123

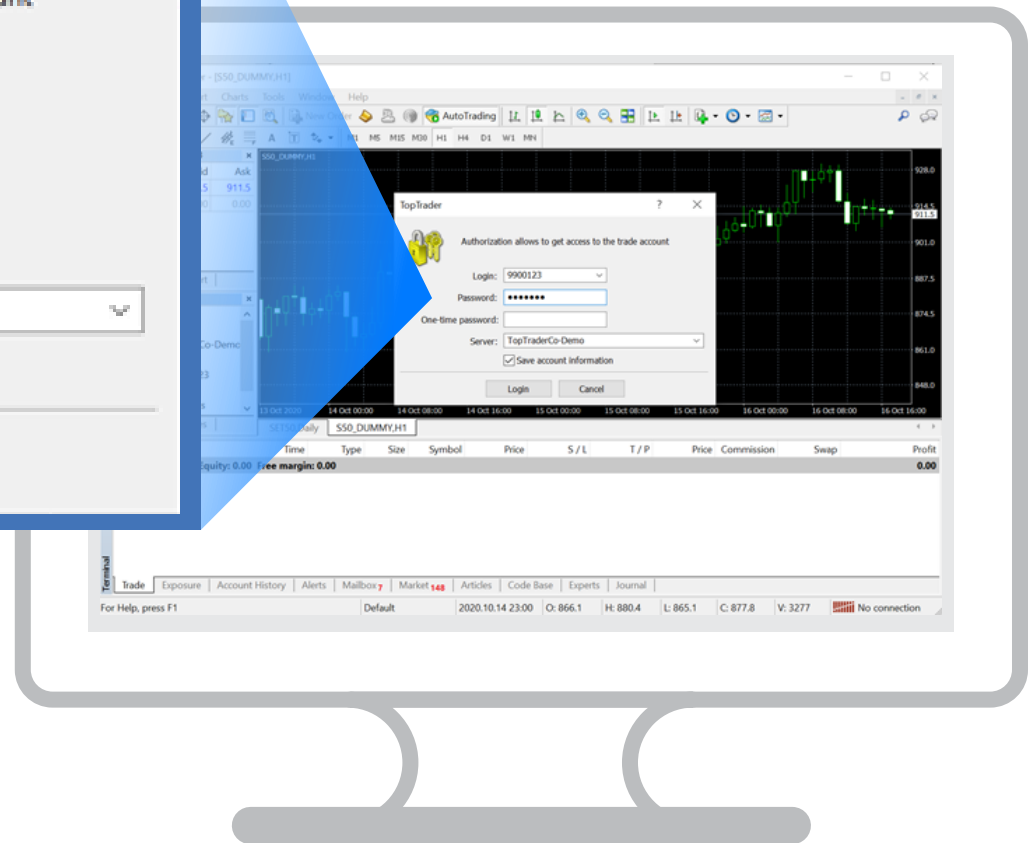
Password: \*\*\*\*\*

One-time password:

Server: TopTraderCo-Demo

Save account information

Login Cancel

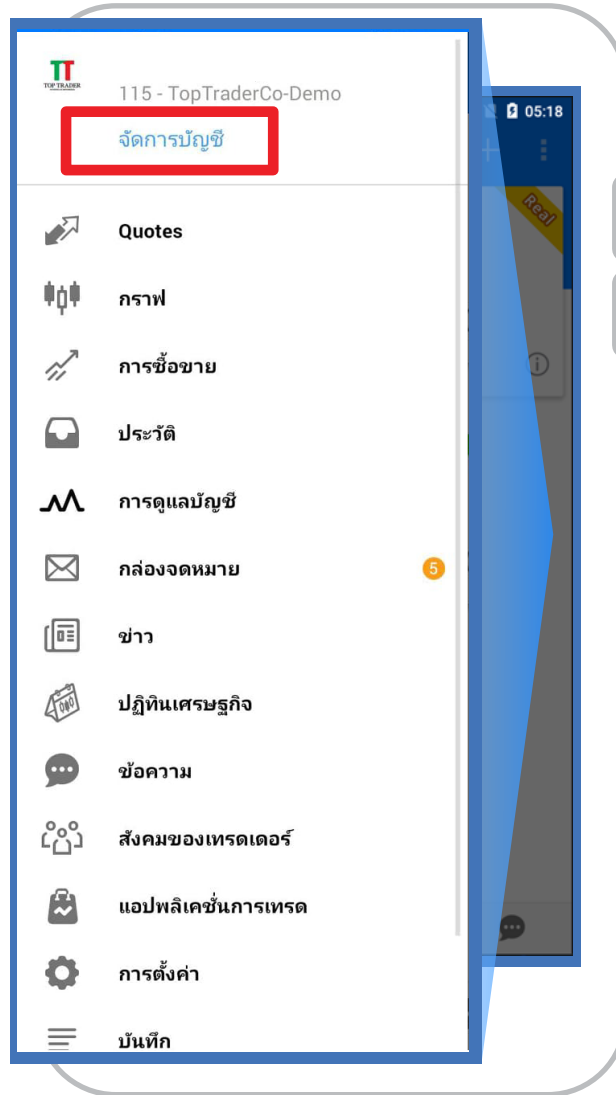


**\*\*หมายเหตุ จำเป็นต้องใส่ One-time password ถ้าหากไม่ใส่จะไม่สามารถ Login ได้**

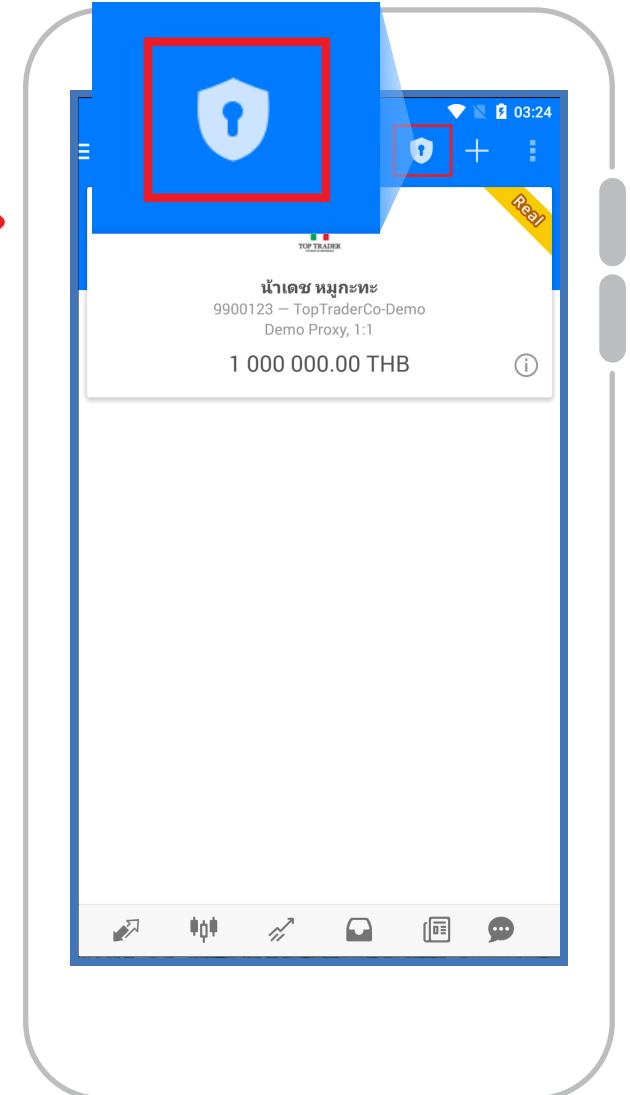
3. เปิดแอป MT4 Mobile บนมือถือ  
กดที่ “เมนู”



4. กดปุ่ม “จัดการบัญชี”



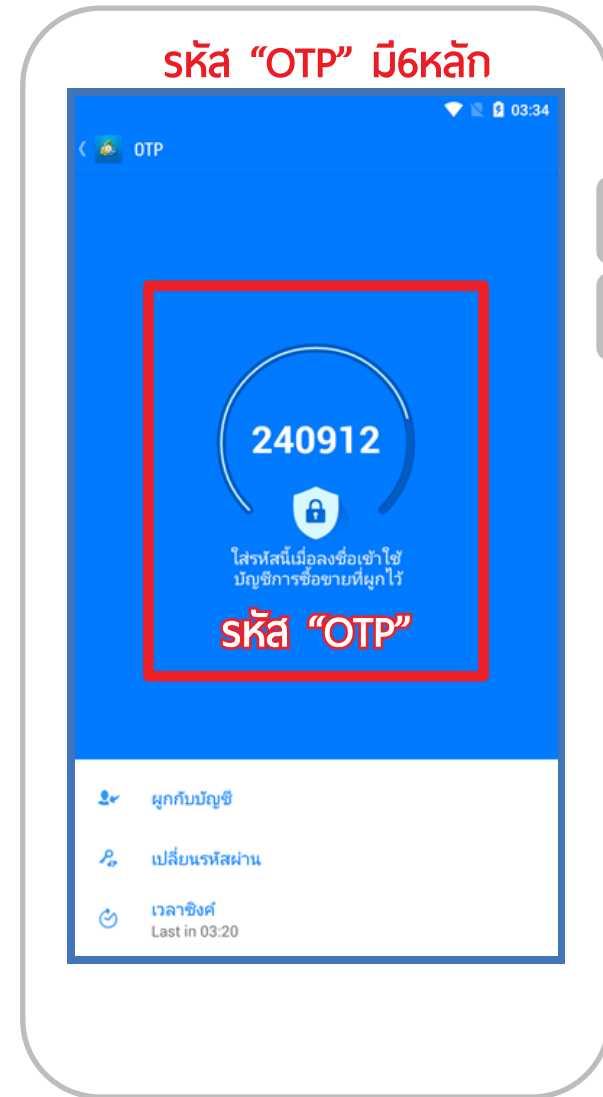
5. กดรูป “แม่กุญแจ”



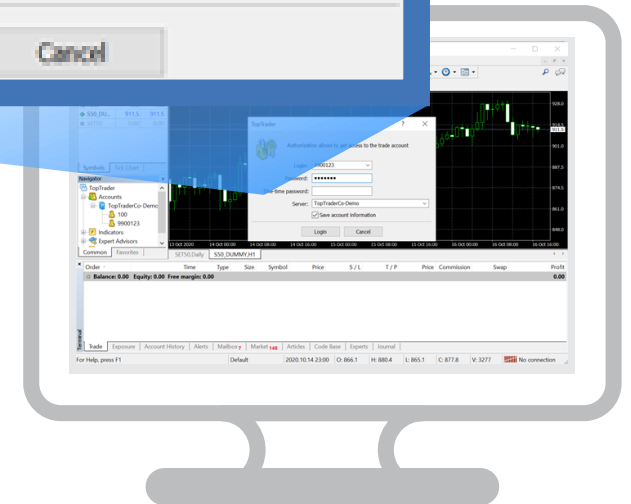
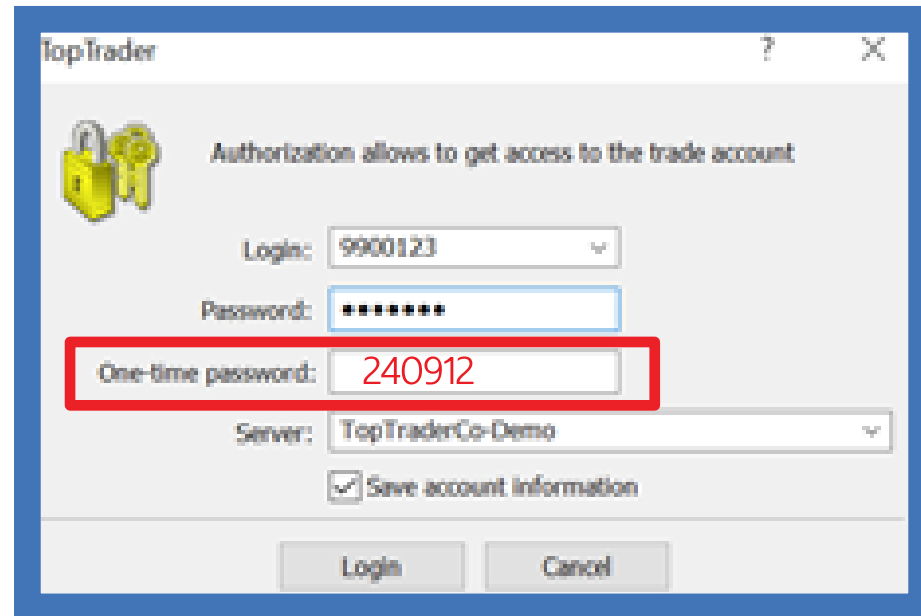
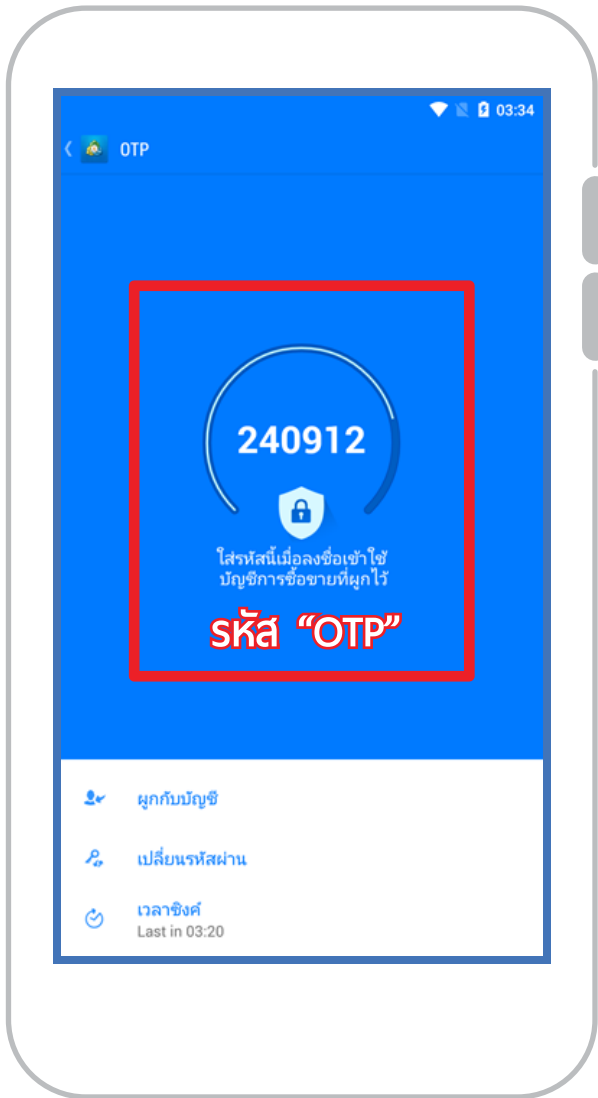
5. กรอกรหัส "Validation" ให้ถูกต้อง



6. เมื่อใส่รหัส Validation ถูกต้อง จะแสดงรหัส "OTP"

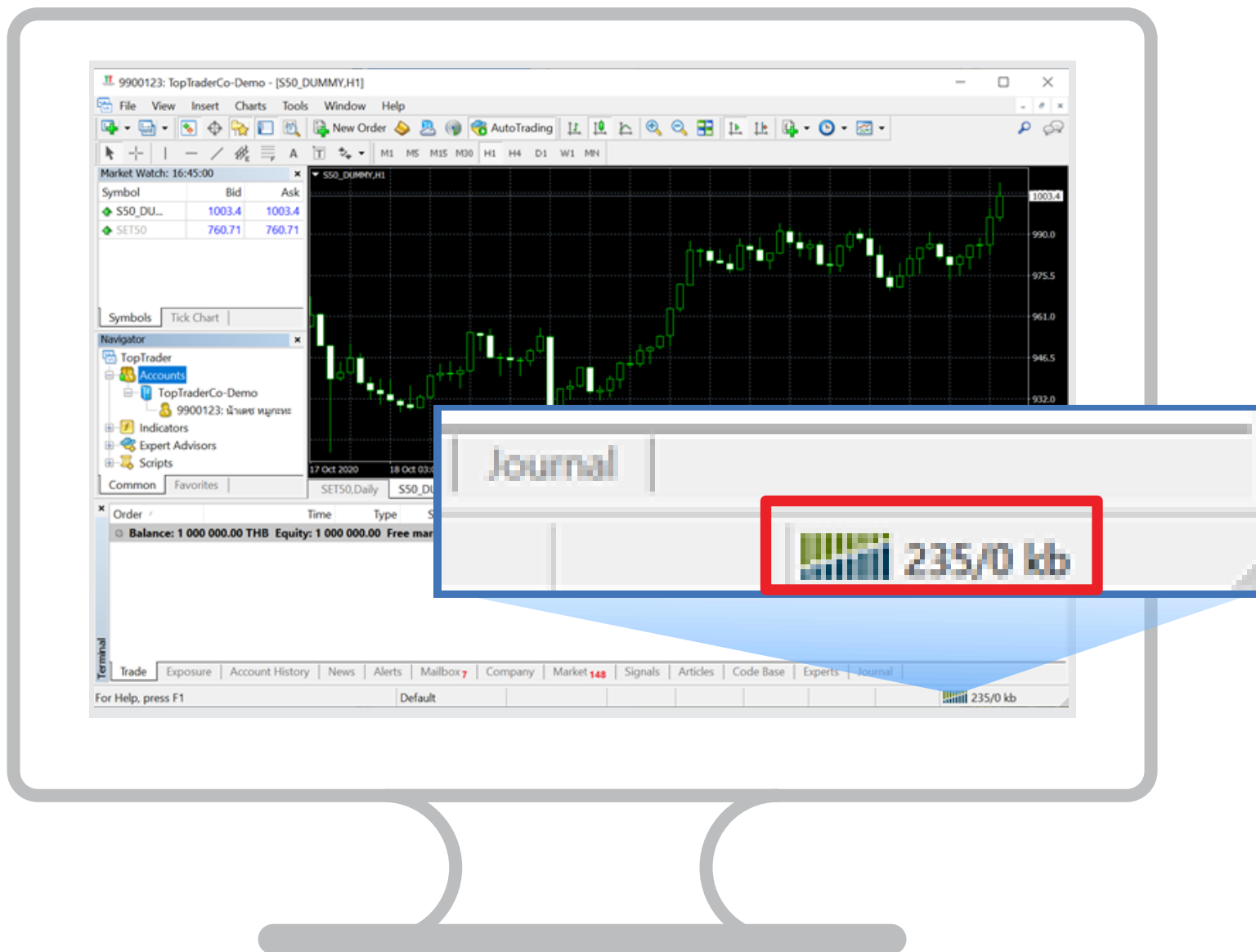


## 7.ให้นำรหัส OTP ที่ได้ไปกรอกที่โปรแกรม MT4 บน PC



\*\* ถ้าหากมีการLogin MT4 มากกว่า 1 เครื่องจะต้องใส่ One time password ทุกครั้ง

## 8. Login สำเร็จ



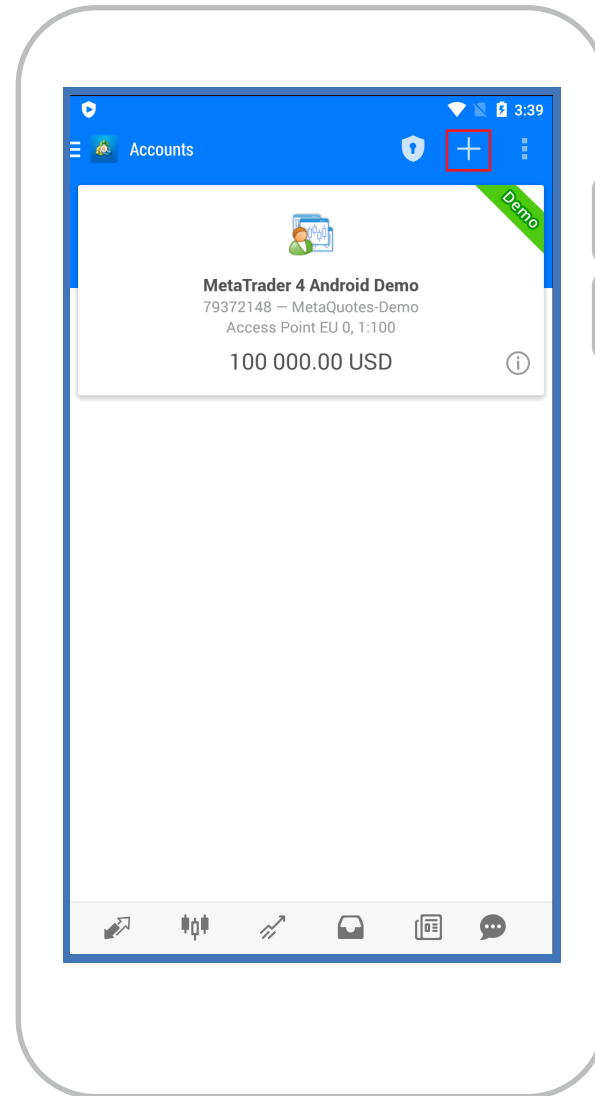
\*\* Login สำเร็จ มุมขวาด้านล่างของโปรแกรมจะเหมือนดังภาพตัวอย่าง



# การใช้งาน 2FA (2-Factor Authentication)

## วิธีการใช้งาน MT4 Mobile เครื่องที่2

1. เปิดแอป MT4 Mobile  
บน “มือถือเครื่องที่2”  
กดปุ่ม “+” เพื่อเพิ่มบัญชีMT4



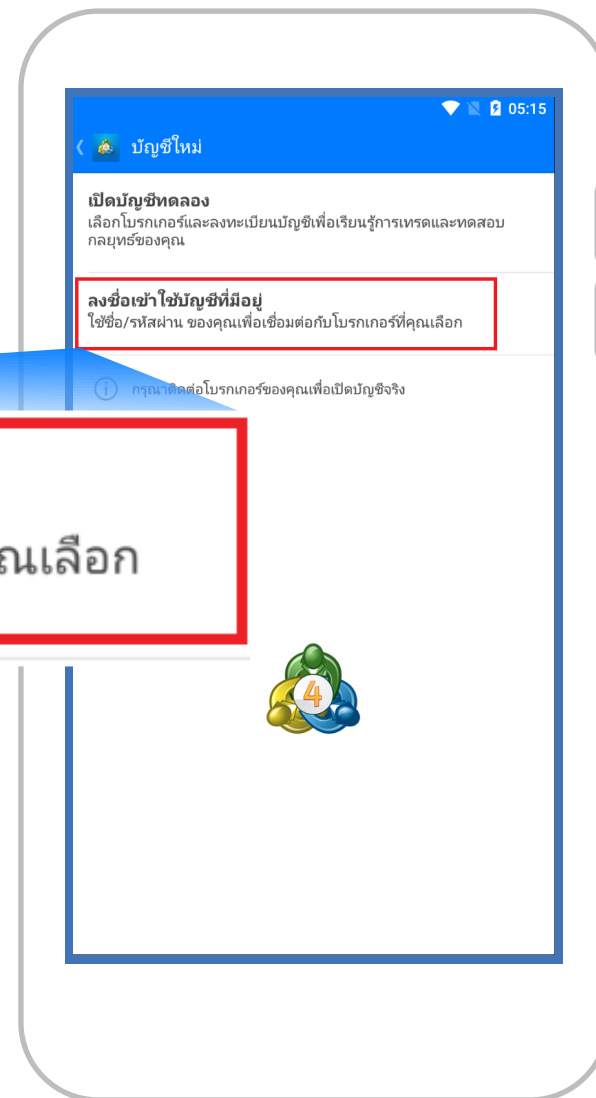
## 2. เลือกกดปุ่ม

“LOGIN TO AN EXISTING ACCOUNT”

หรือ “ลงชื่อเข้าใช้บัญชีที่มีอยู่”

**ลงชื่อเข้าใช้บัญชีที่มีอยู่**

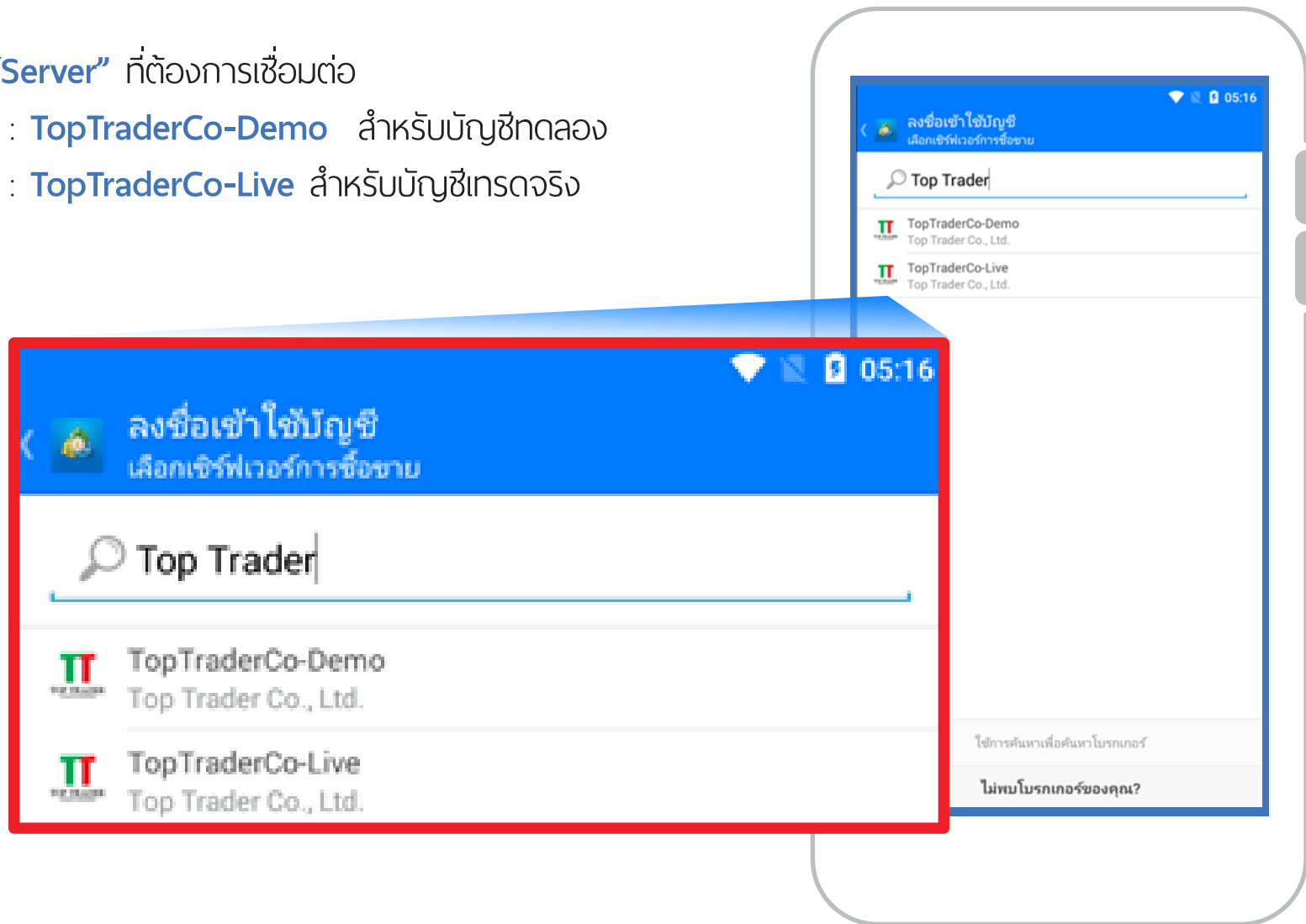
ใช้ชื่อ/รหัสผ่าน ของคุณเพื่อเชื่อมต่อกับโบรกเกอร์ที่คุณเลือก



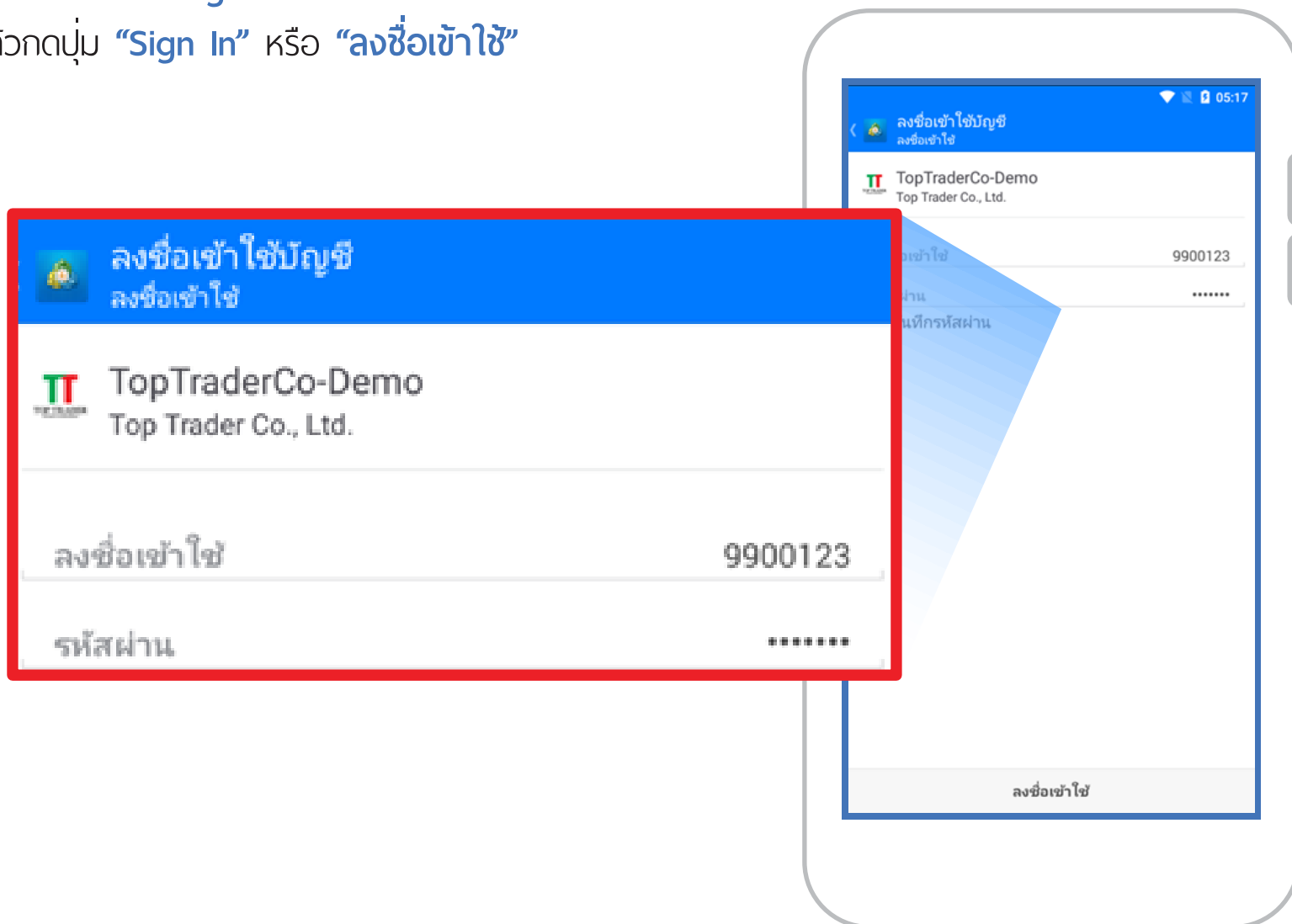
### 3. พิมพ์ “Server” ที่ต้องการเชื่อมต่อ

Server : **TopTraderCo-Demo** สำหรับบัญชีทดลอง

Server : **TopTraderCo-Live** สำหรับบัญชีเทรดจริง

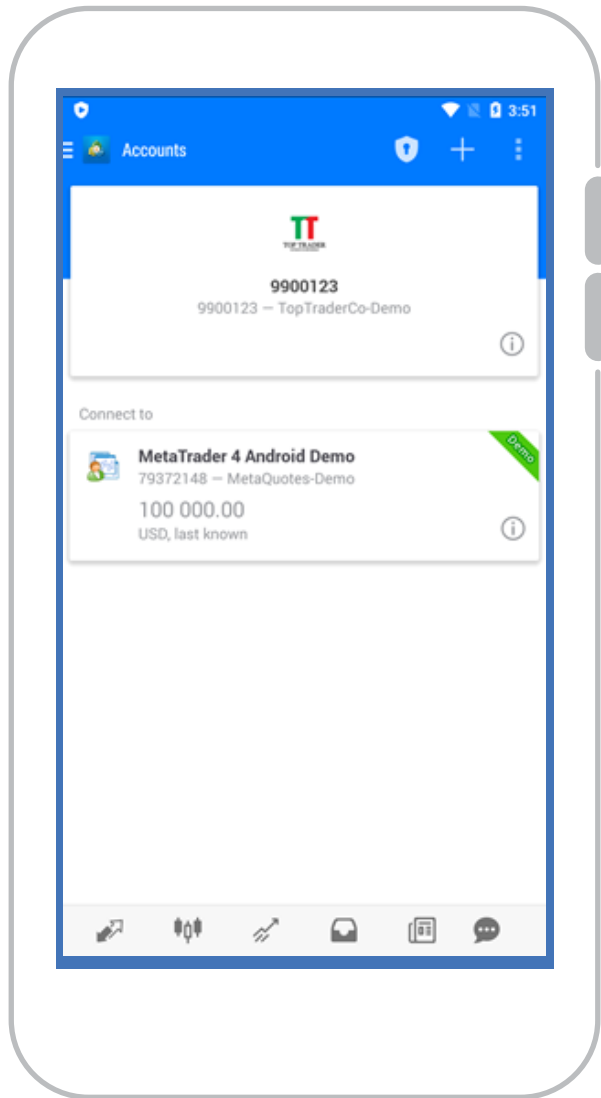


4. กรอกหมายเลข Login และ Password แล้วกดปุ่ม “Sign In” หรือ “ลงชื่อเข้าใช้”

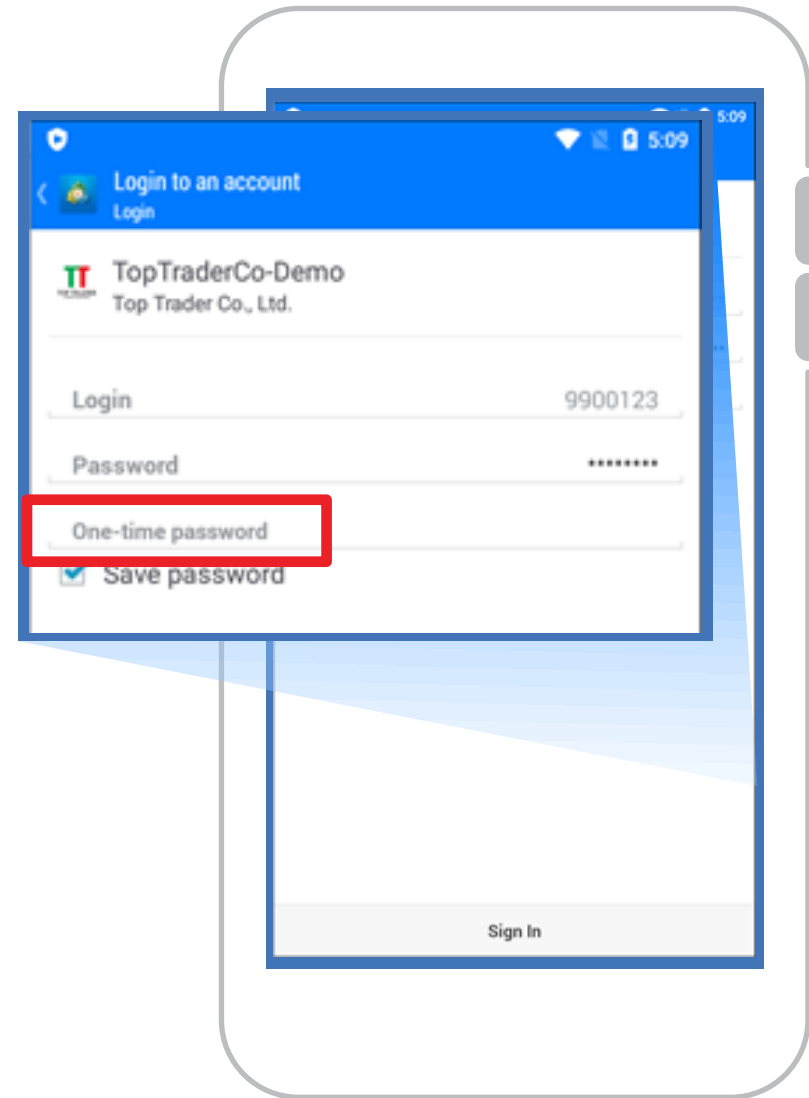


\*\* ขั้นตอนนี้ถ้าหากใส่รหัส MT4 ผิด จะขึ้นข้อความ “การอนุญาตล้มเหลว หรือ Authorization failed”

5. หน้าต่าง “Accounts” จะปรากฏเหมือนภาพตัวอย่าง



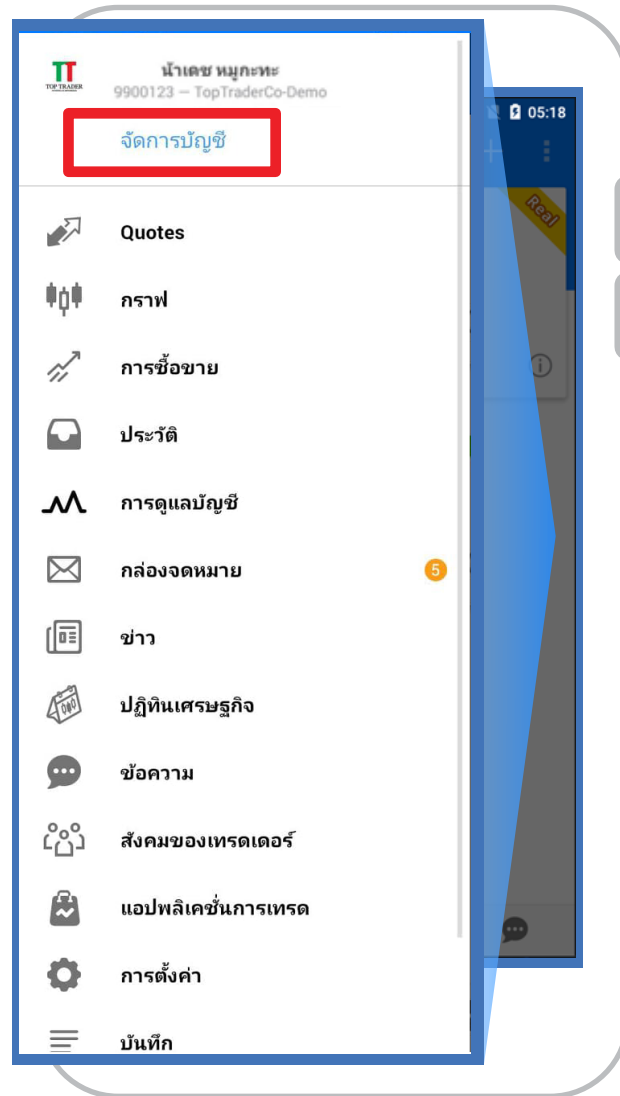
6. หน้า Login มีช่อง “One-time password”



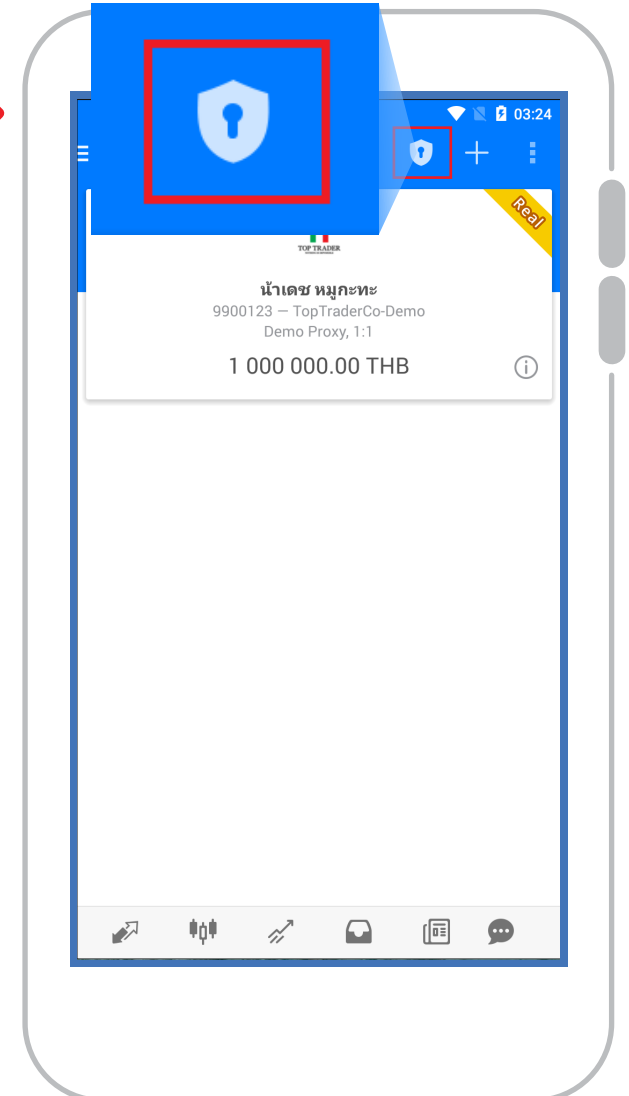
\*\*ขั้นตอนนี้อาจต้องรอสัก 1-2 นาที

# ขั้นตอนการเข้าใช้งาน MT4 Mobile เครื่องที่ 2

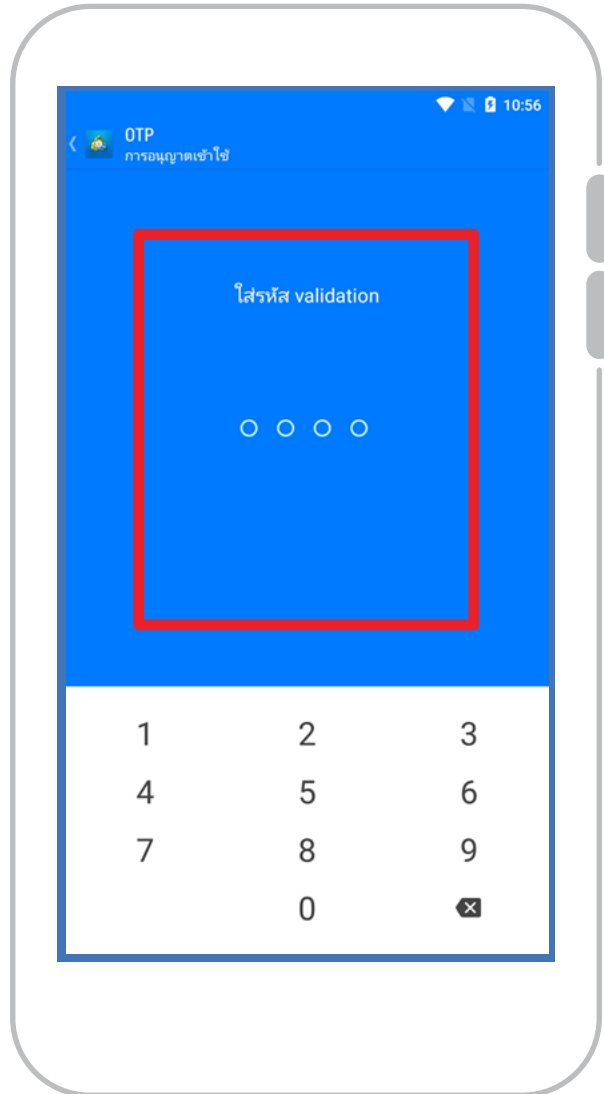
7. เปิดแอป MT4 Mobile บน มือถือหลัก กดที่ “เมนู”



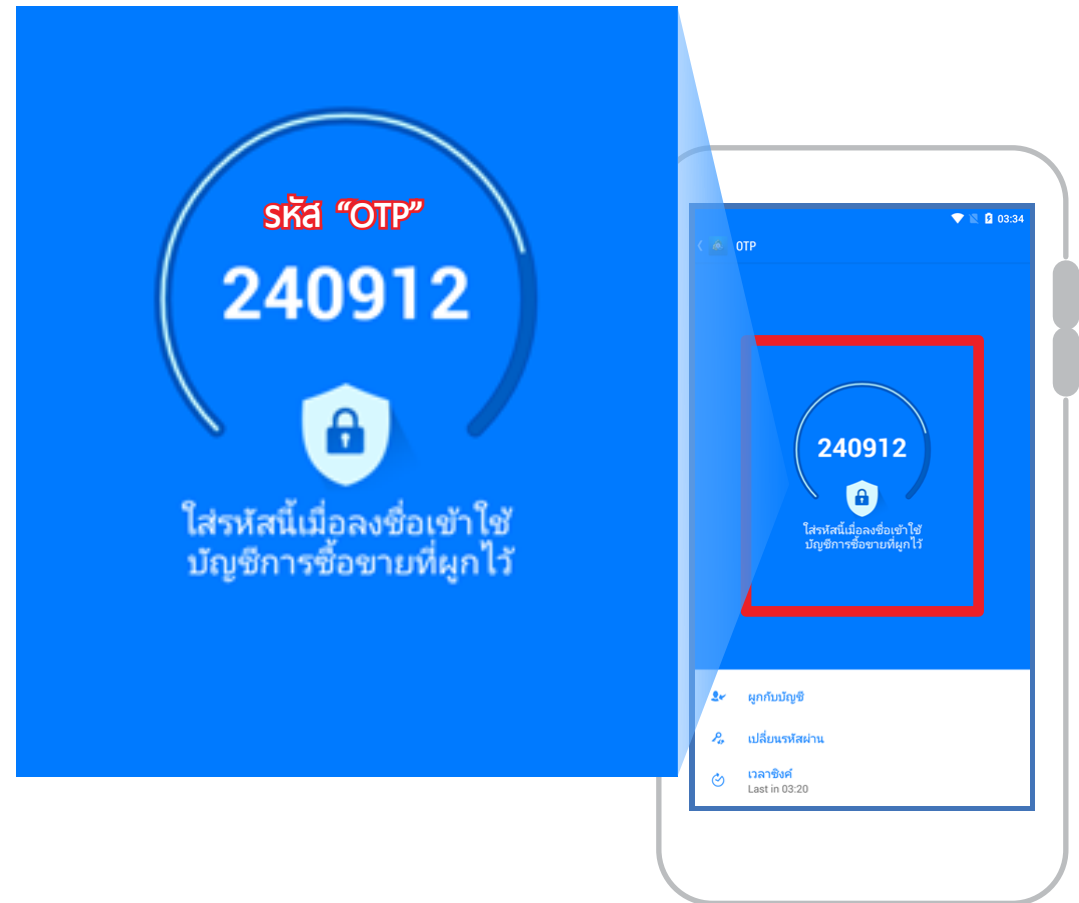
9. กดรูป “แม่กุญแจ”



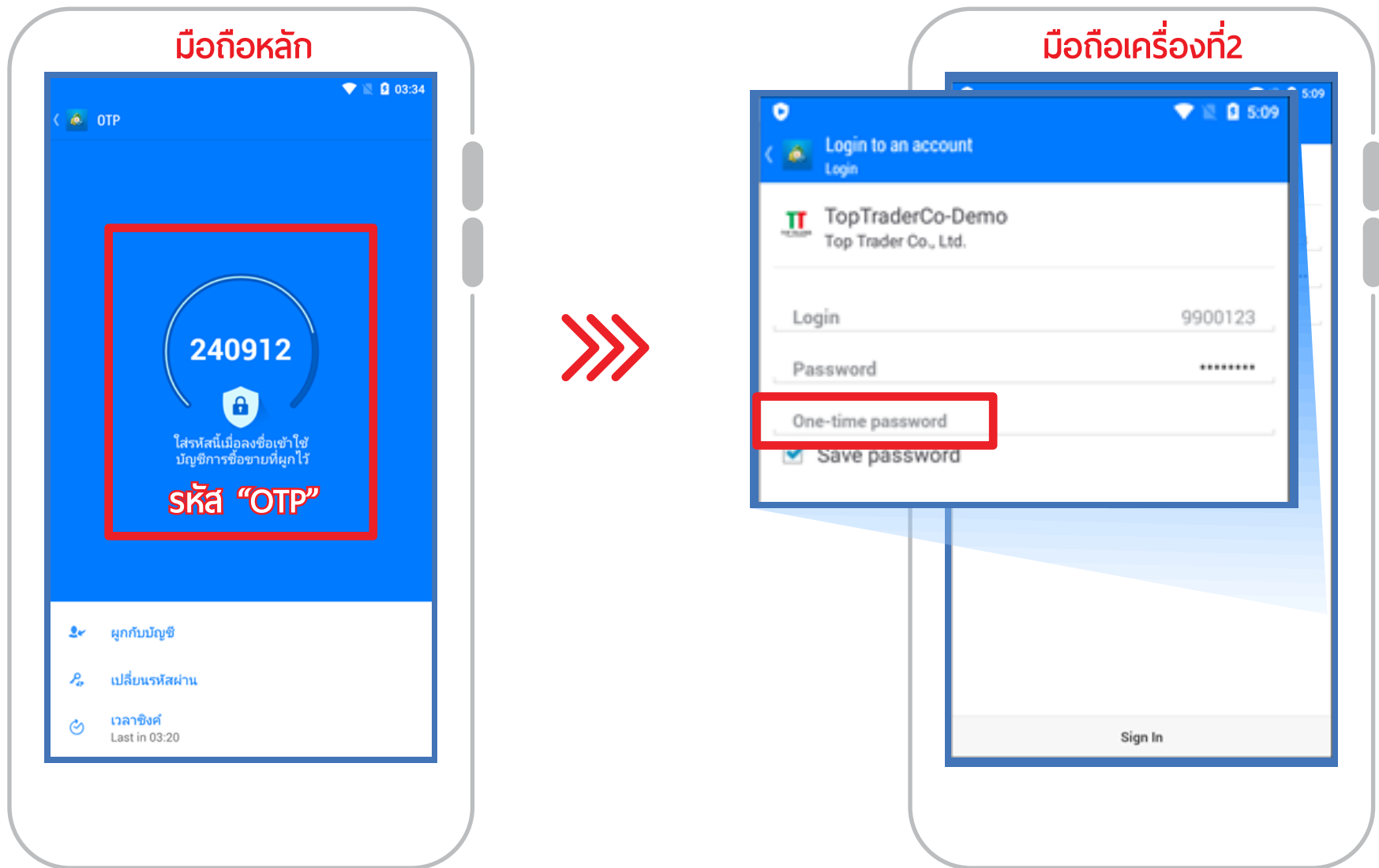
10. ใส่รหัส "Validation" ที่ตั้งไว้ให้ถูกต้อง



11. ได้รับรหัส OTP 6 หลัก จากมือถือหลัก

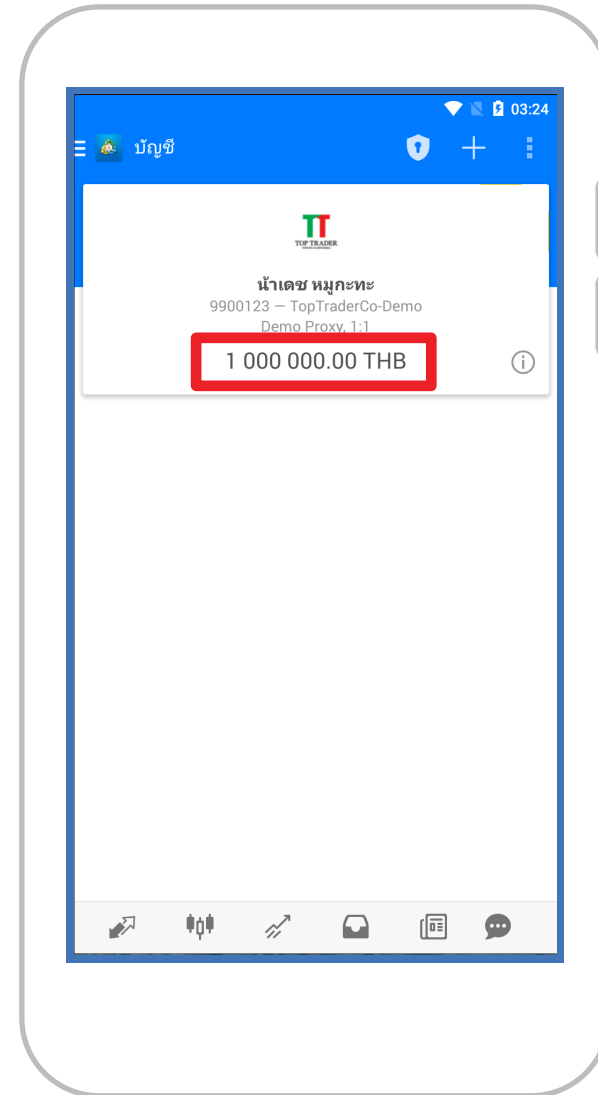


12. OTP 6 หลักจะแสดงที่หน้าจอมือถือหลัก นำ "OTP" จาก มือถือหลัก ไปกรอกที่ One-time password ที่ **มือถือเครื่องที่2**





13. เมื่อ Login เครื่องที่ต้องการสำเร็จ จะเห็นยอดเงิน และจะสามารถเปิดกราฟดูสินค้าได้ตามปกติ

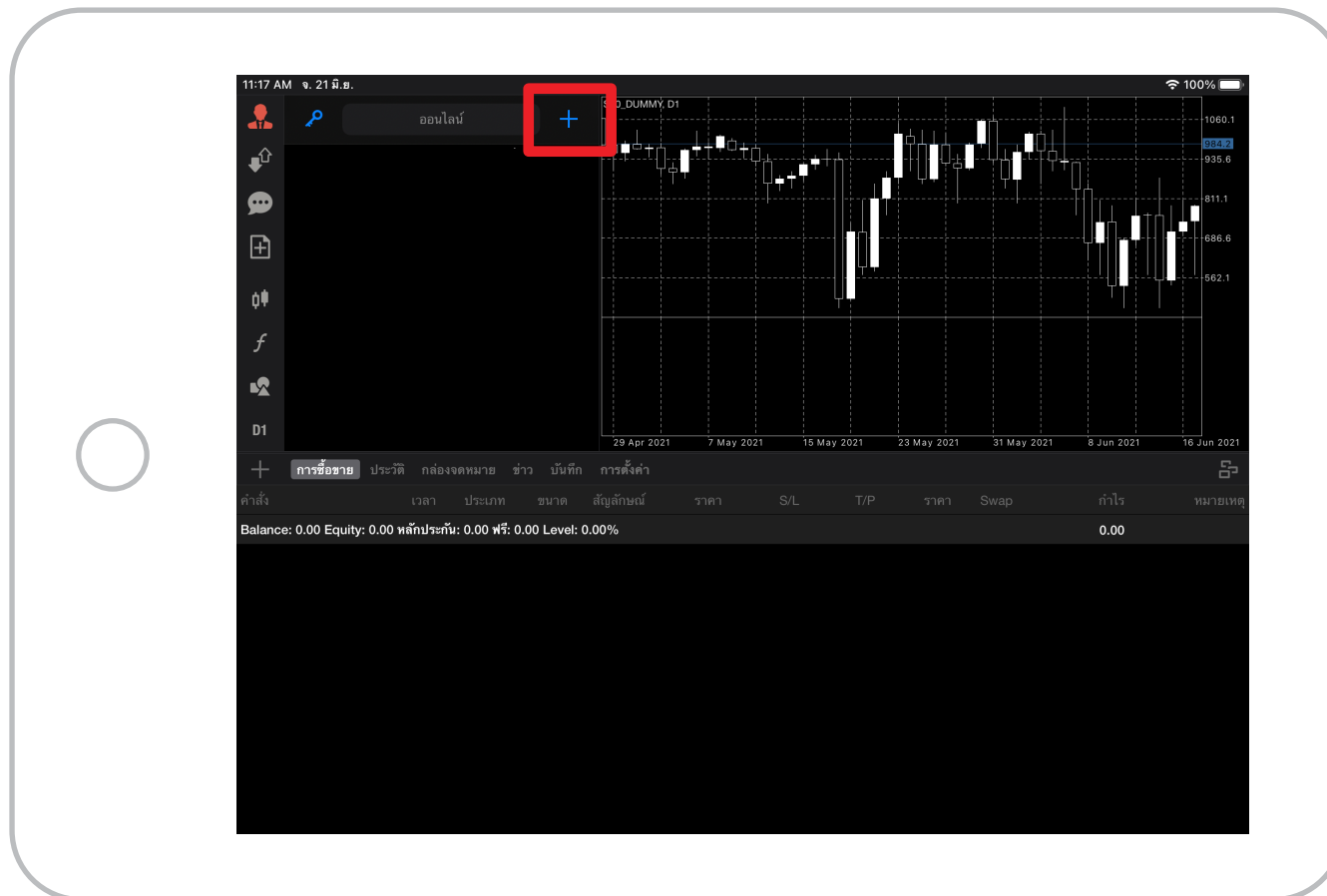


\*\*ถ้าไม่เห็นยอดเงินแสดงว่าทำการใส่ รหัส One-time password ไม่สำเร็จ

# การใช้งาน 2FA (2-Factor Authentication)

## วิธีการใช้งาน MT4 แท็บเล็ต

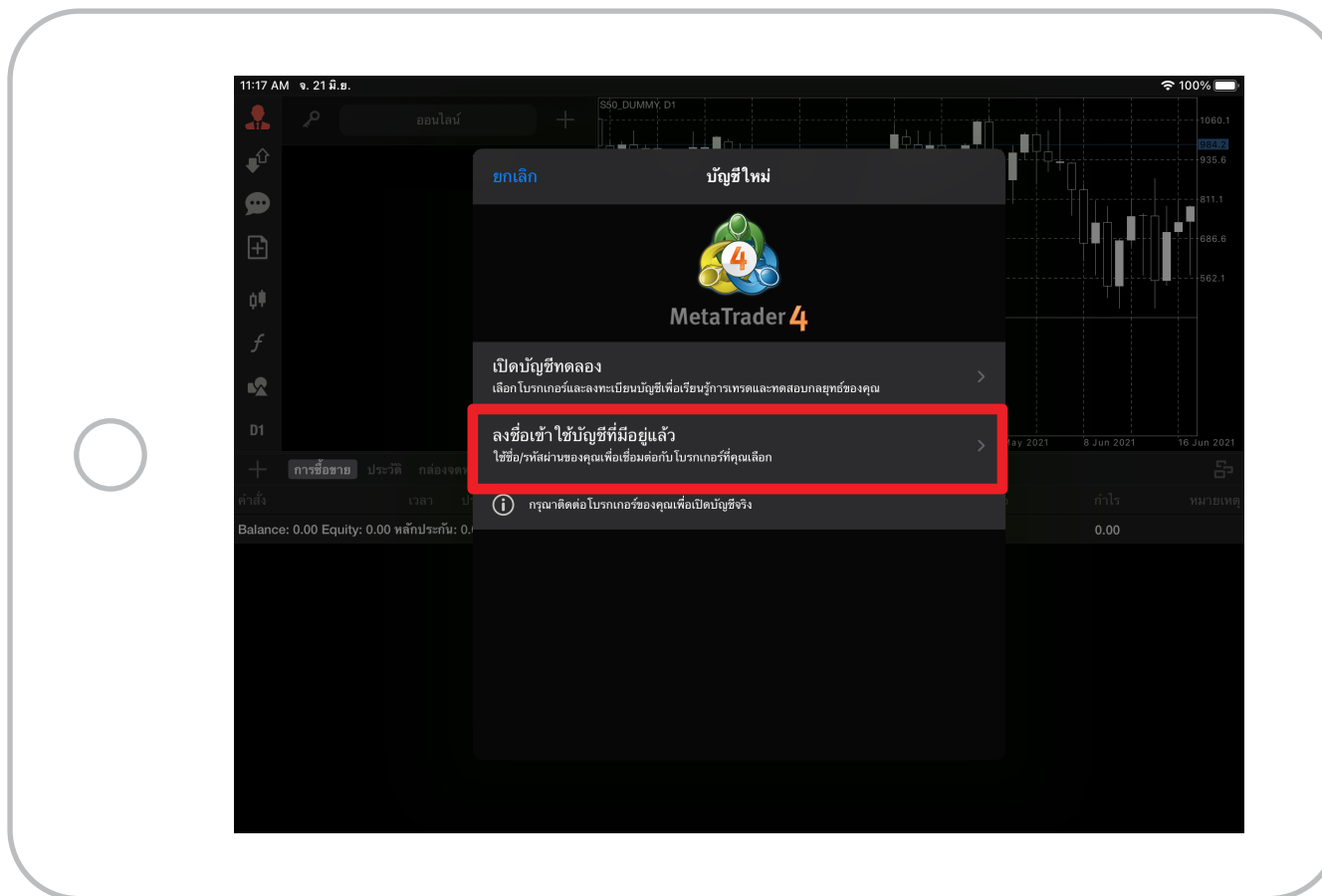
1. เปิดแอป MT4 แท็บเล็ต  
กดปุ่ม “+” เพื่อเพิ่มบัญชี MT4



## 2. เลือกกดปุ่ม

“LOGIN TO AN EXISTING ACCOUNT”

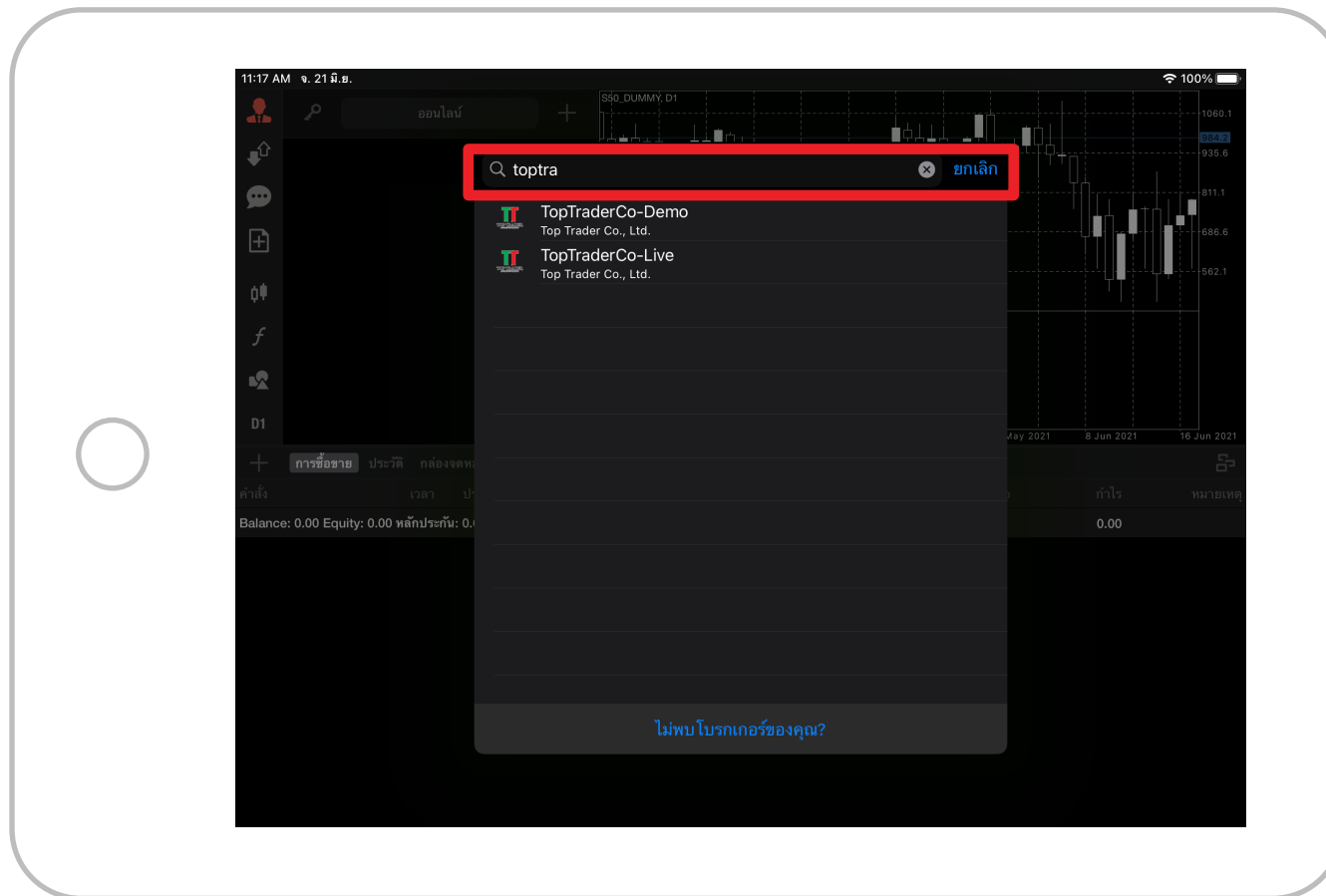
หรือ “ลงชื่อเข้าใช้บัญชีที่มีอยู่”



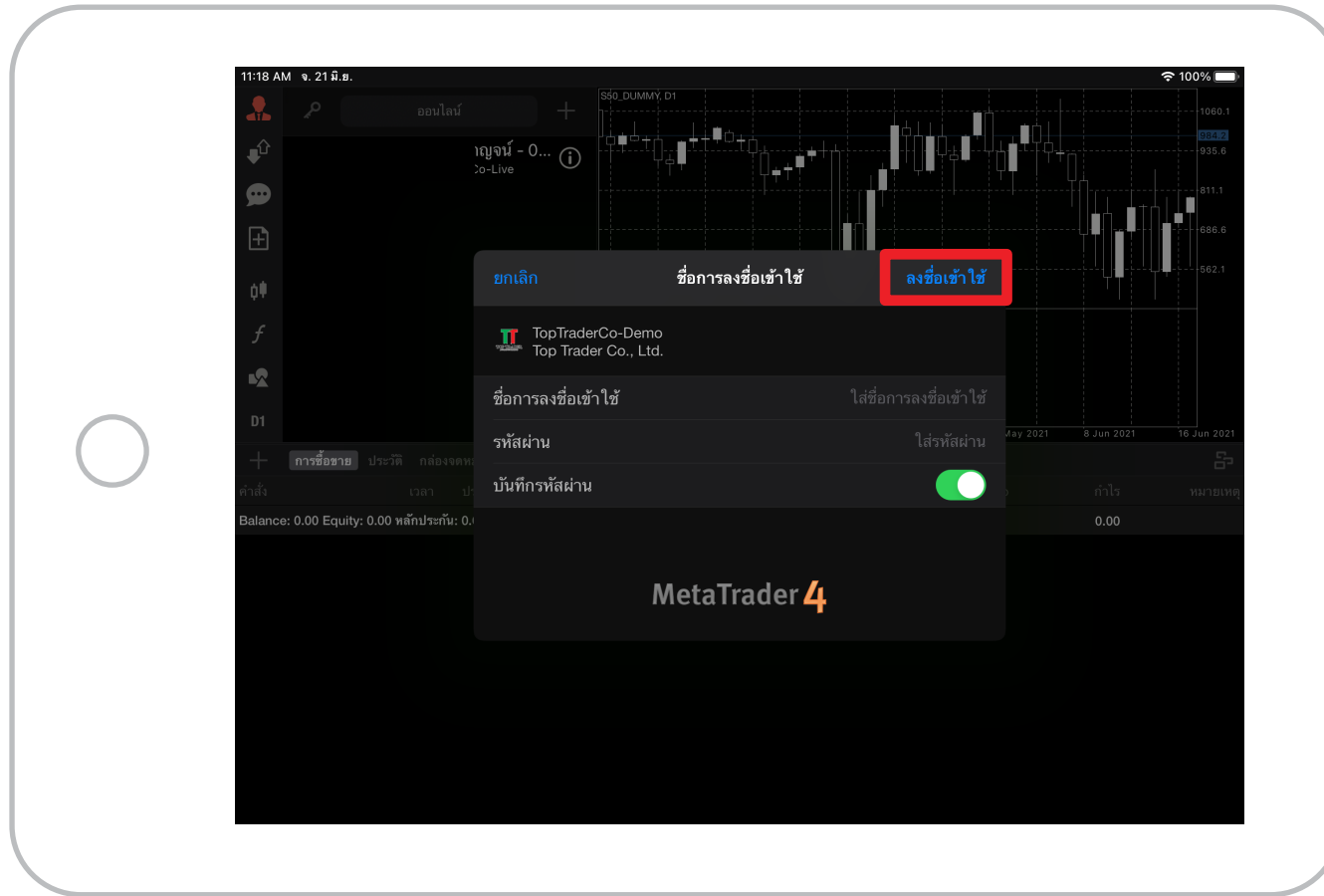
### 3. พิมพ์ “Server” ที่ต้องการเชื่อมต่อ

Server : **TopTraderCo-Demo** สำหรับบัญชีทดลอง

Server : **TopTraderCo-Live** สำหรับบัญชีเทรดจริง

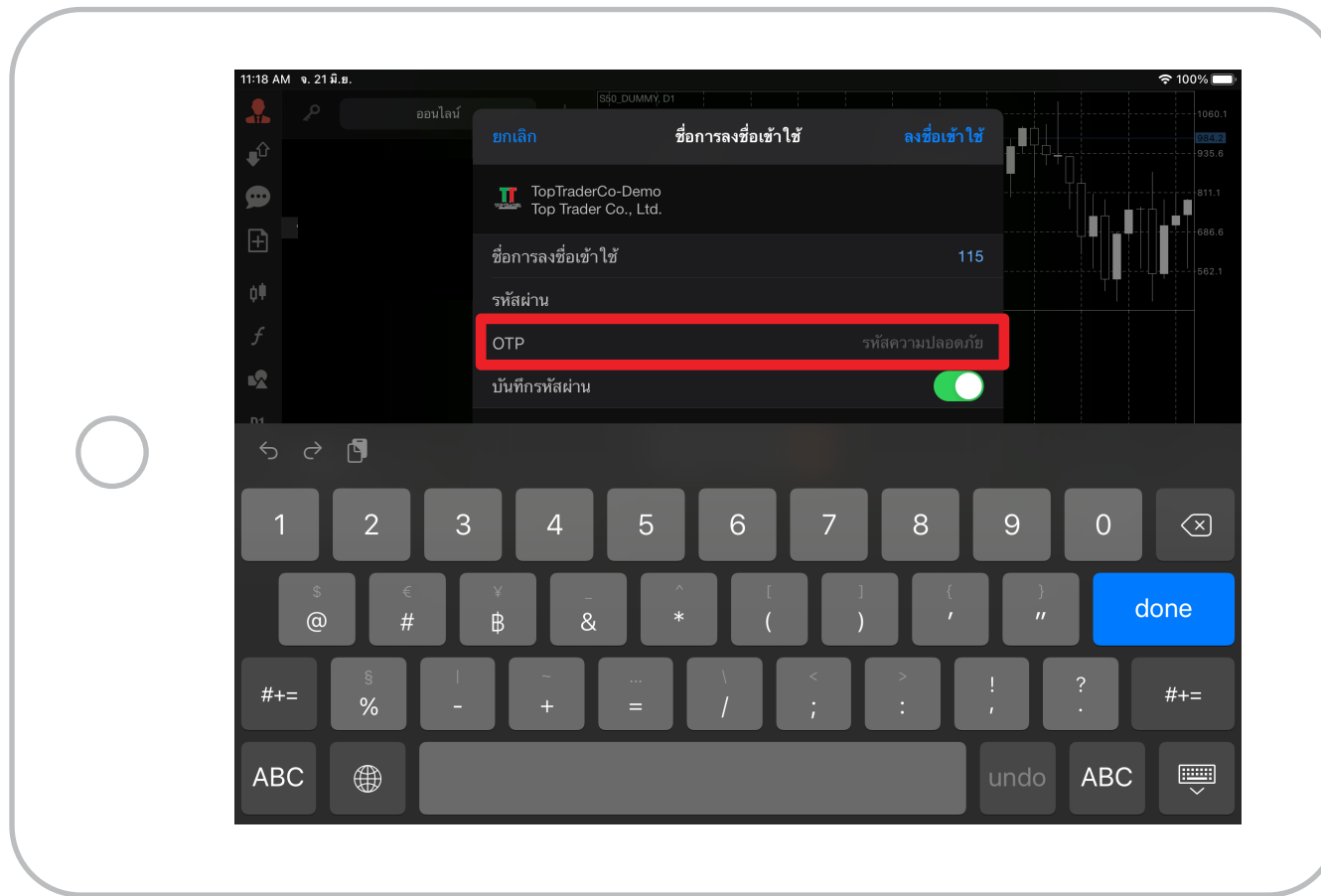


4. กรอกหมายเลข **Login** และ **Password**  
แล้วกดปุ่ม **“Sign In”** หรือ **“ลงชื่อเข้าใช้”**



\*\* ขั้นตอนนี้ถ้าหากใส่รหัส MT4 ผิด จะขึ้นข้อความ **“บัญชีไม่ถูกต้อง”**

## 5. หน้าต่าง “Accounts” หน้า Login มีช่อง “OTP”

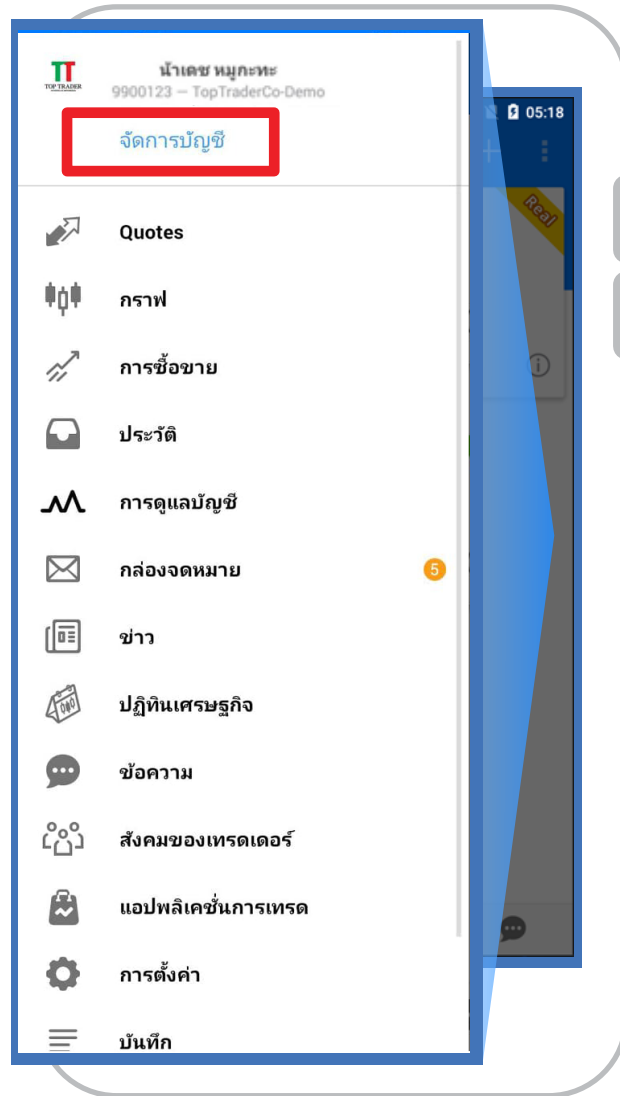


\*\*ขั้นตอนนี้อาจต้องรอสัก 1-2 นาที

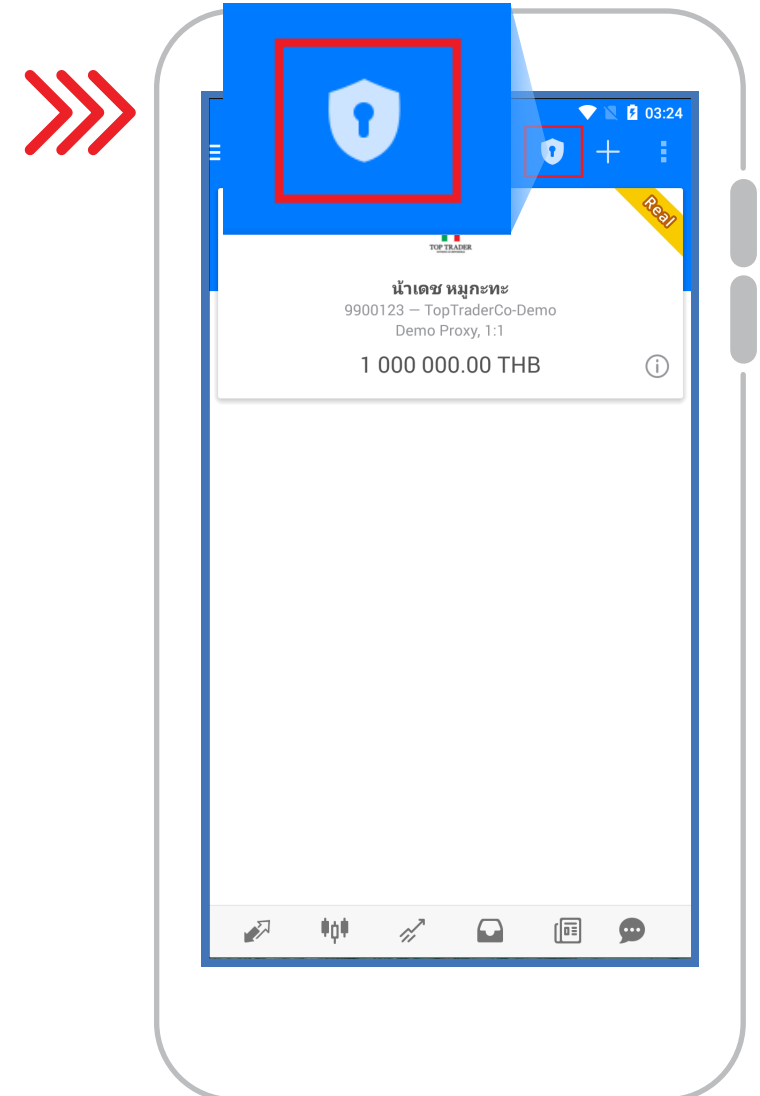
6. เปิดแอป MT4 Mobile บนมือถือหลัก  
กดที่ “เมนู”



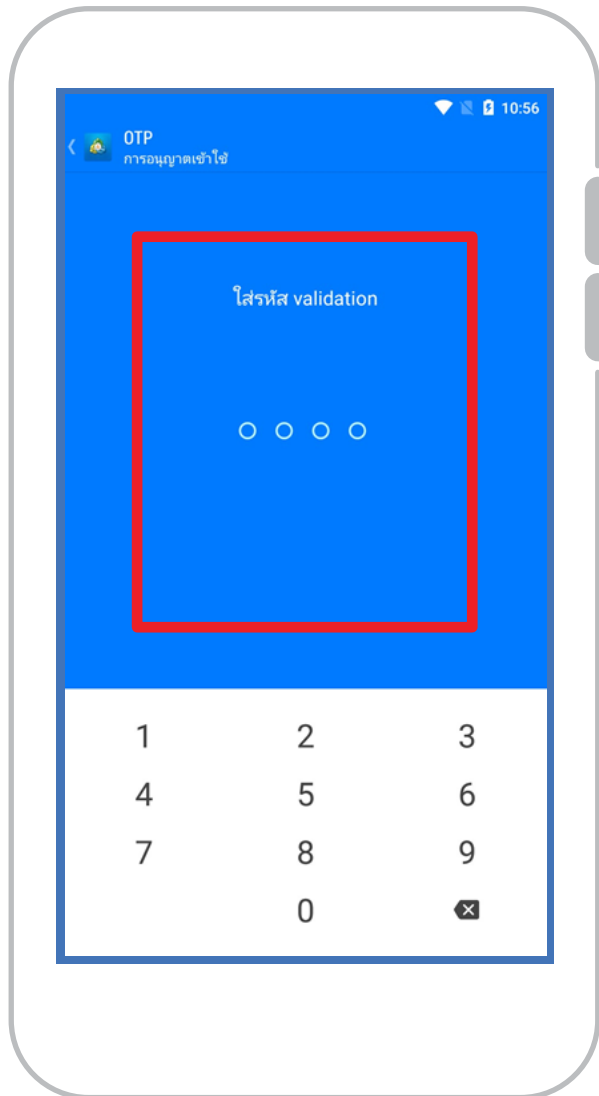
7. กดปุ่ม “จัดการบัญชี”



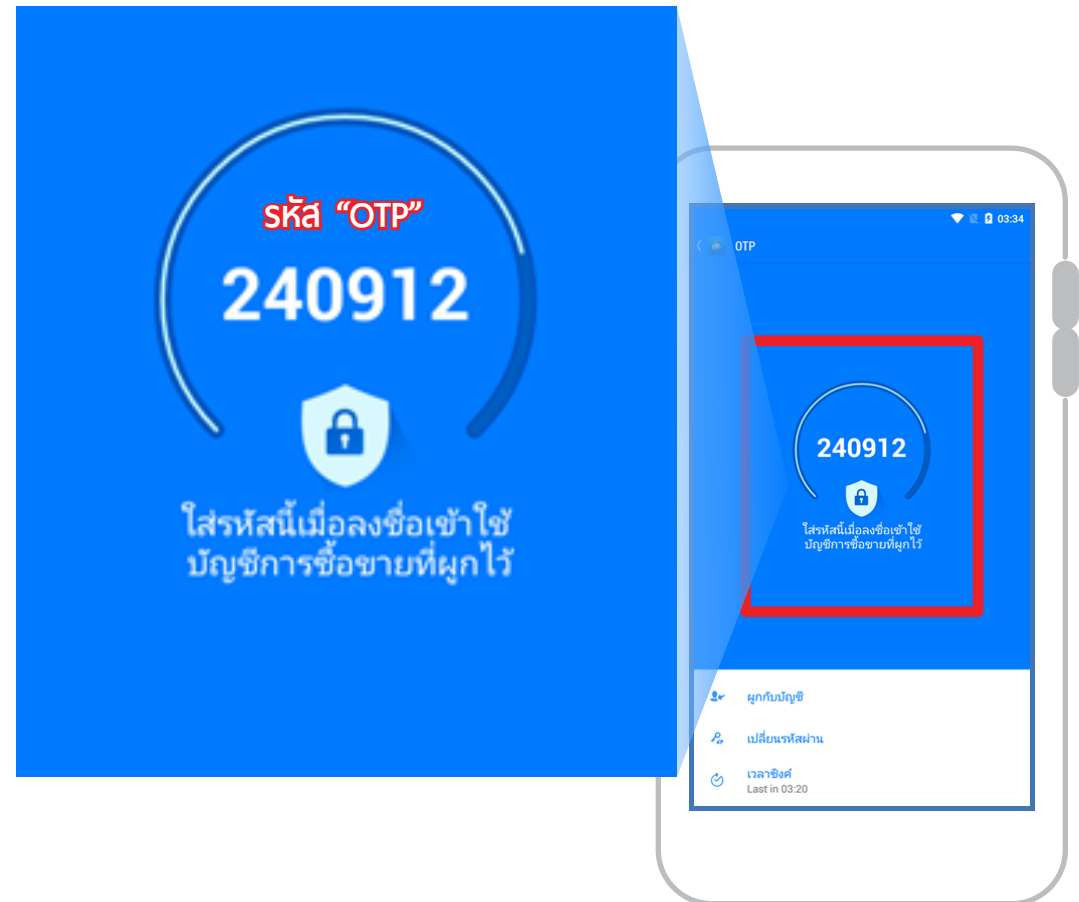
8. กดรูป “แม่กุญแจ”



9. ใส่รหัส “Validation” ที่ตั้งไว้ให้ถูกต้อง

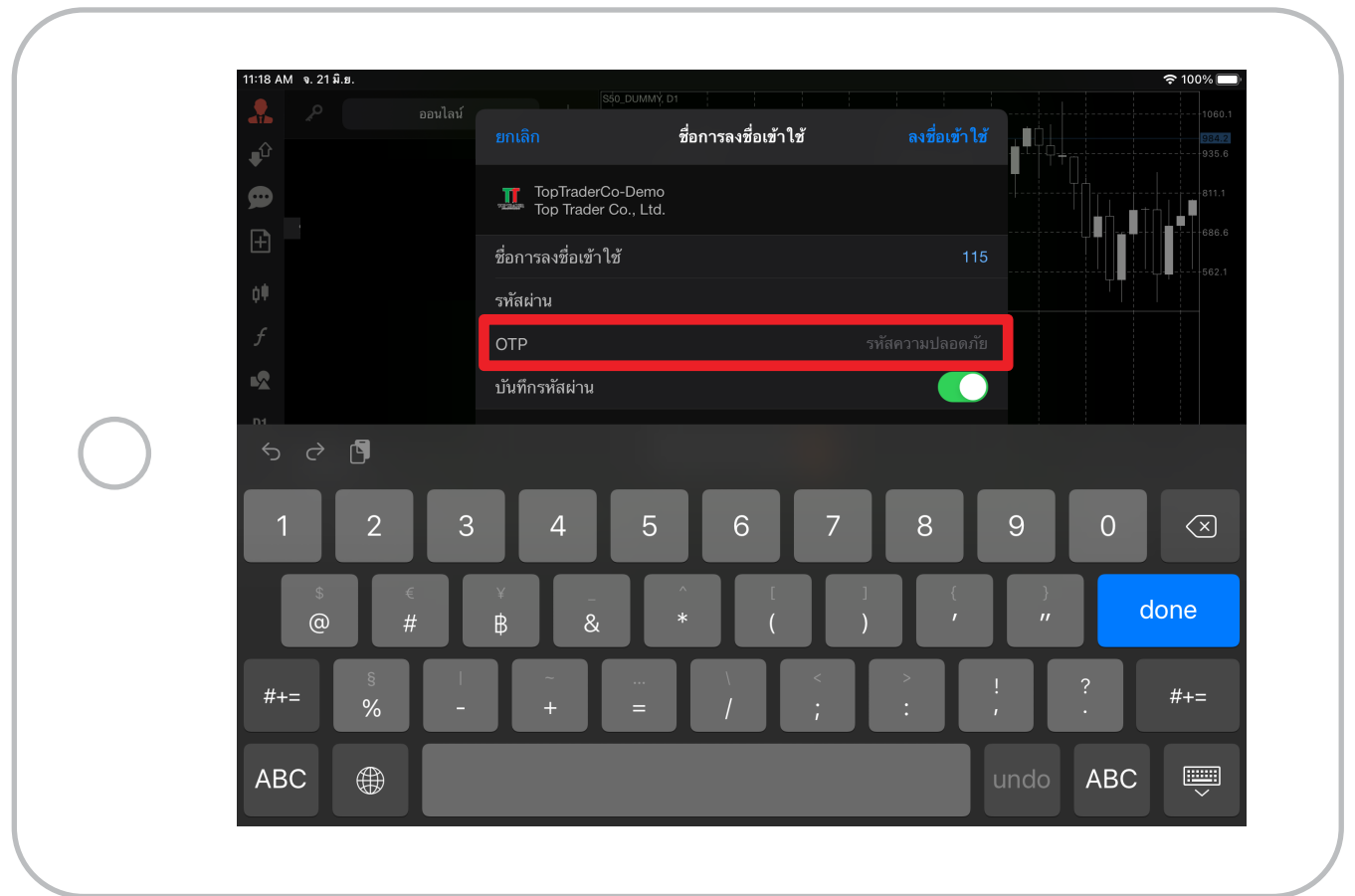
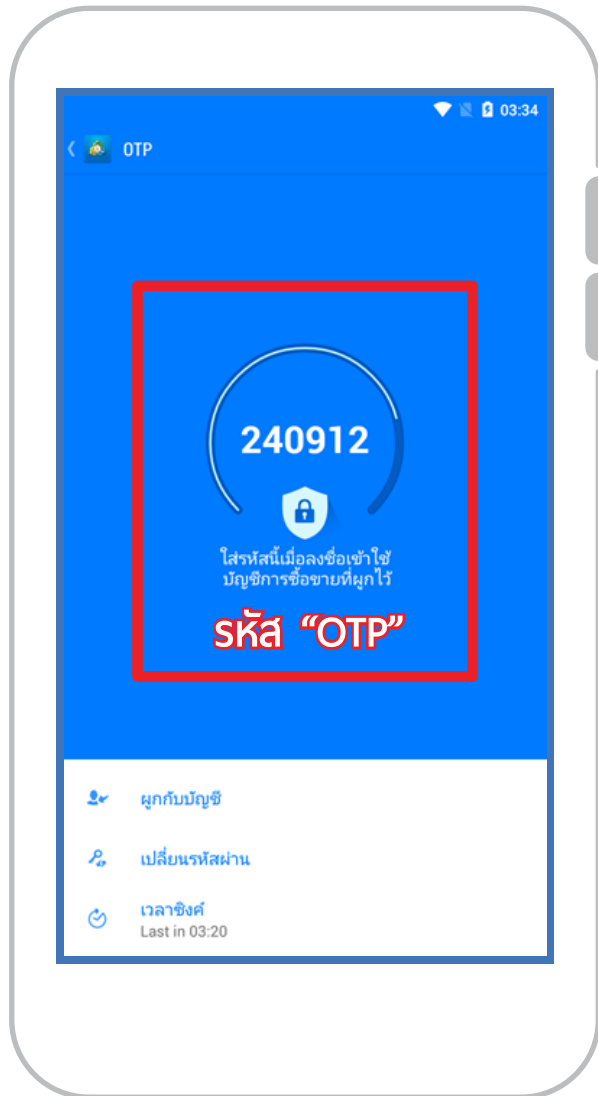


10. ได้รับรหัส OTP 6 หลัก ตามภาพตัวอย่าง

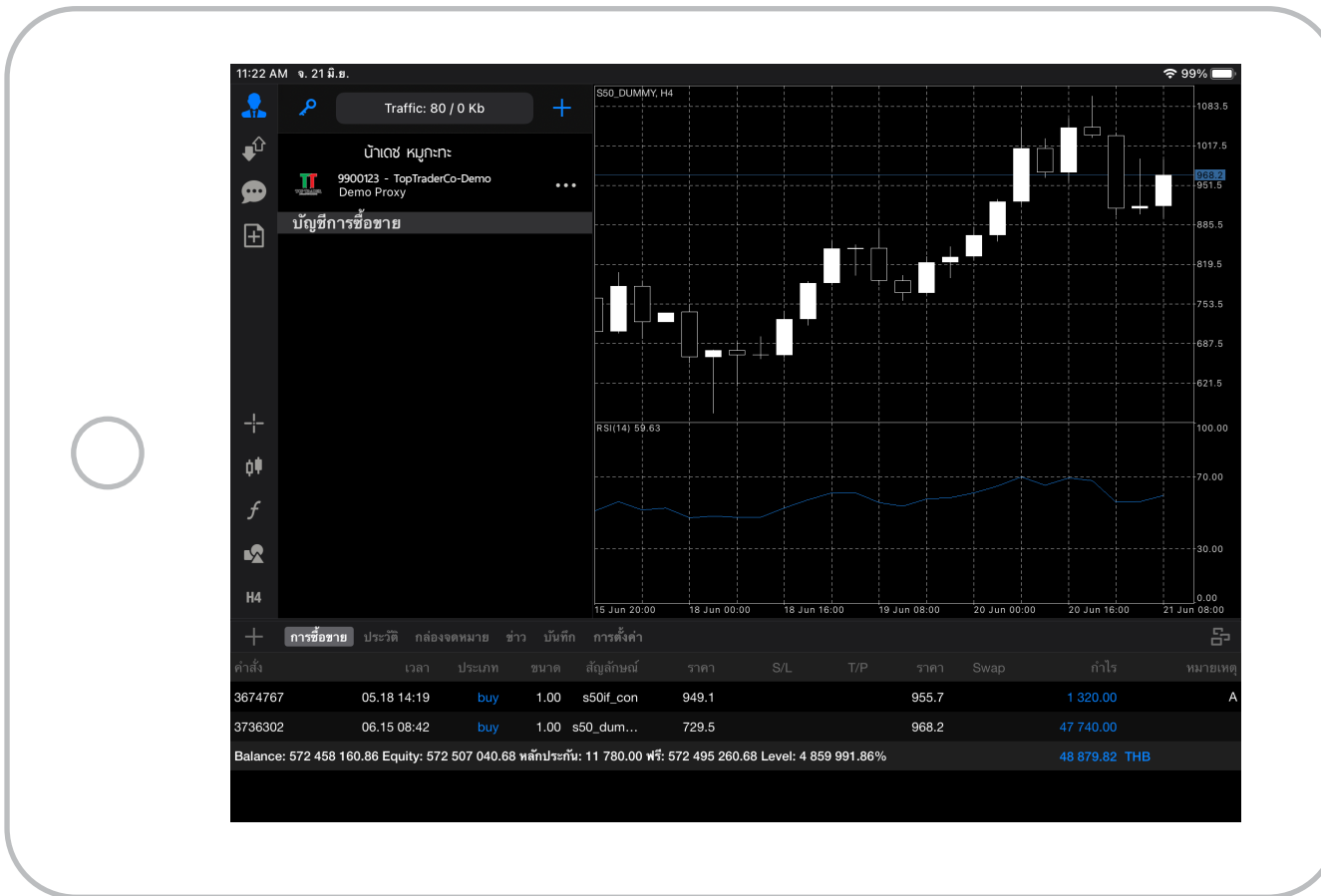




11. OTP 6 หลักจะแสดงที่หน้าจอมือถือหลัก นำ OTP จากมือถือหลัก ไปกรอกที่ “OTP” กับแท็บเล็ตที่ต้องการใช้งาน



12. เมื่อ Login เครื่องที่ต้องการสำเร็จ จะเห็นยอดเงิน และสามารถเปิดกราฟ/ดูสินค้าได้ตามปกติ



\*\*ถ้า Login สำเร็จ สัญลักษณ์รูปคนจะเป็นสีฟ้า



ไม่สำเร็จ สัญลักษณ์รูปคนจะเป็นสีแดง

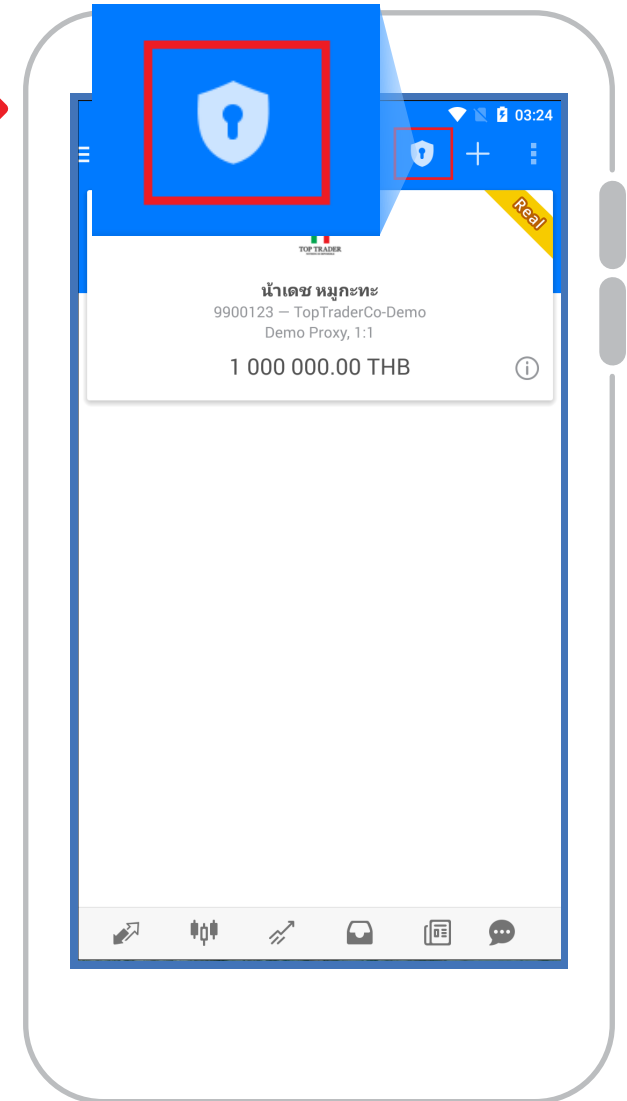
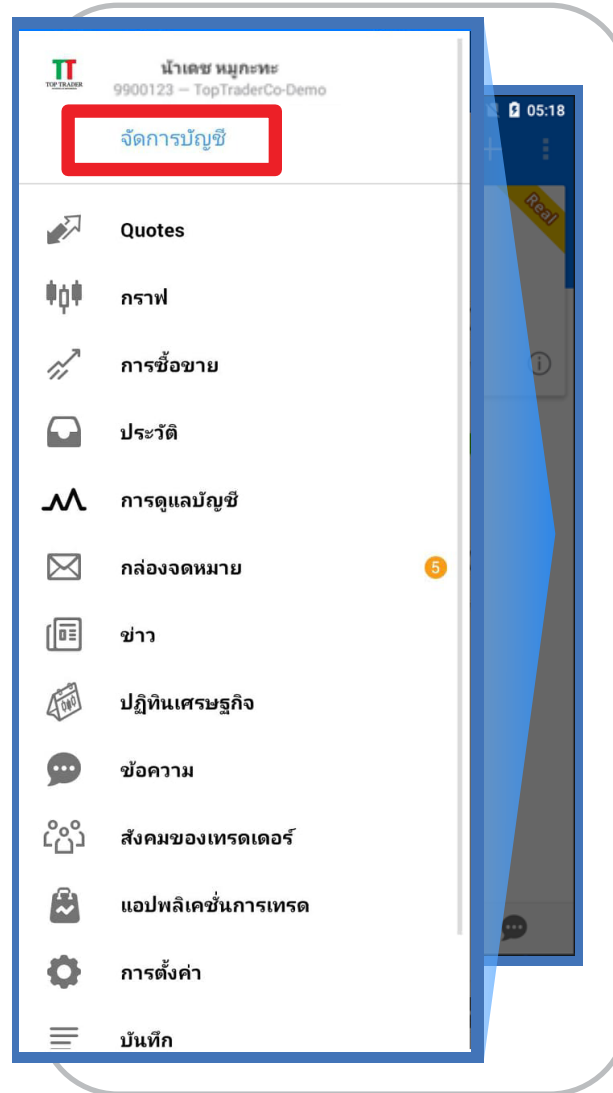


# วิธีการยกเลิกการผูกบัญชีเพื่อเปลี่ยนมือถือหลักเป็นเครื่องใหม่

1. เปิดแอป MT4 Mobile บนมือถือหลัก กดที่ “เมนู”

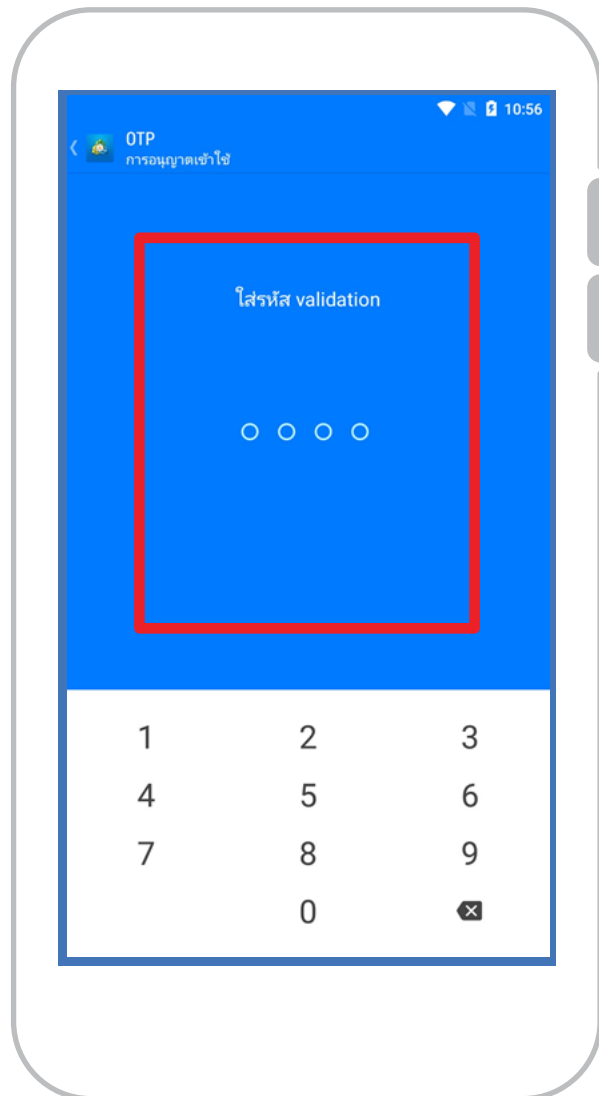
2. กดปุ่ม “จัดการบัญชี”

3. จะแสดงหน้าจัดการบัญชี ให้กดปุ่มรูป “แม่กุญแจ”

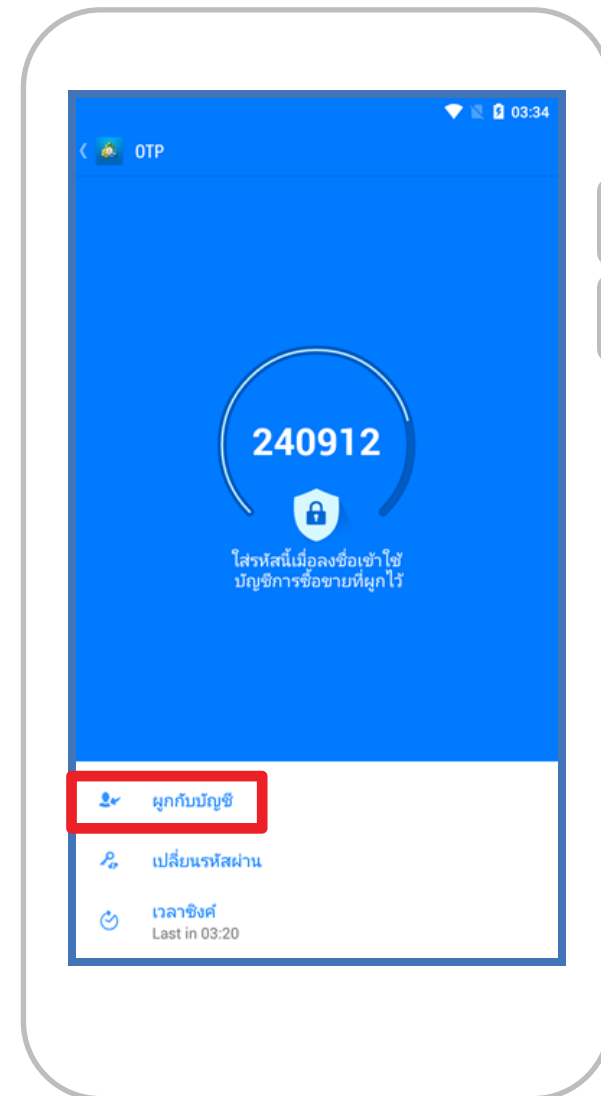


# วิธีการยกเลิกการผูกบัญชีเพื่อเปลี่ยนมือถือหลักเป็นเครื่องใหม่

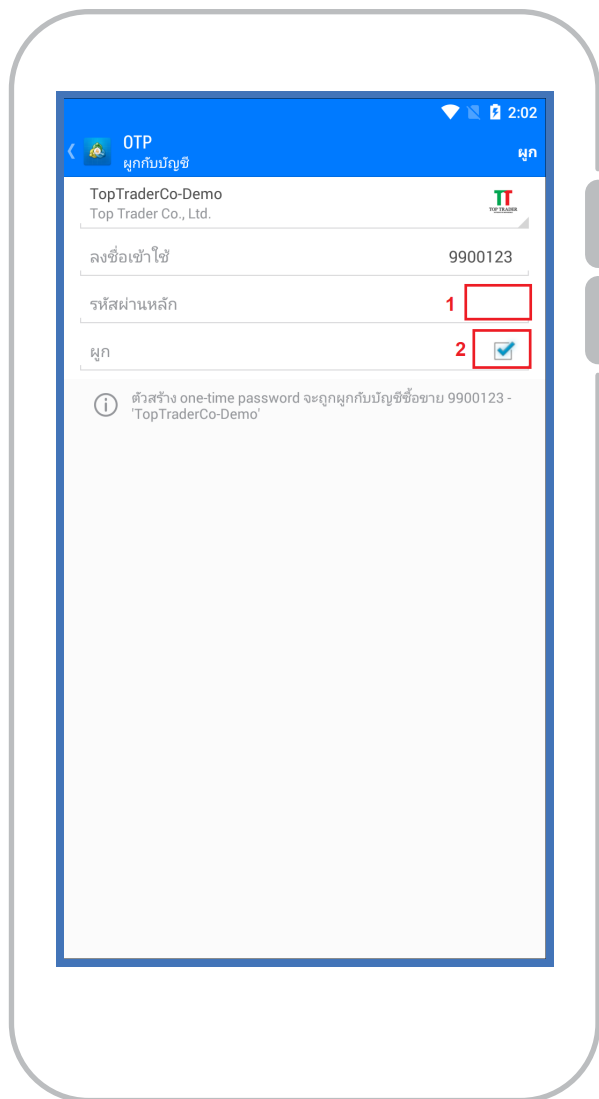
4. ใส่รหัส “Validation” ที่ตั้งไว้ให้ถูกต้อง



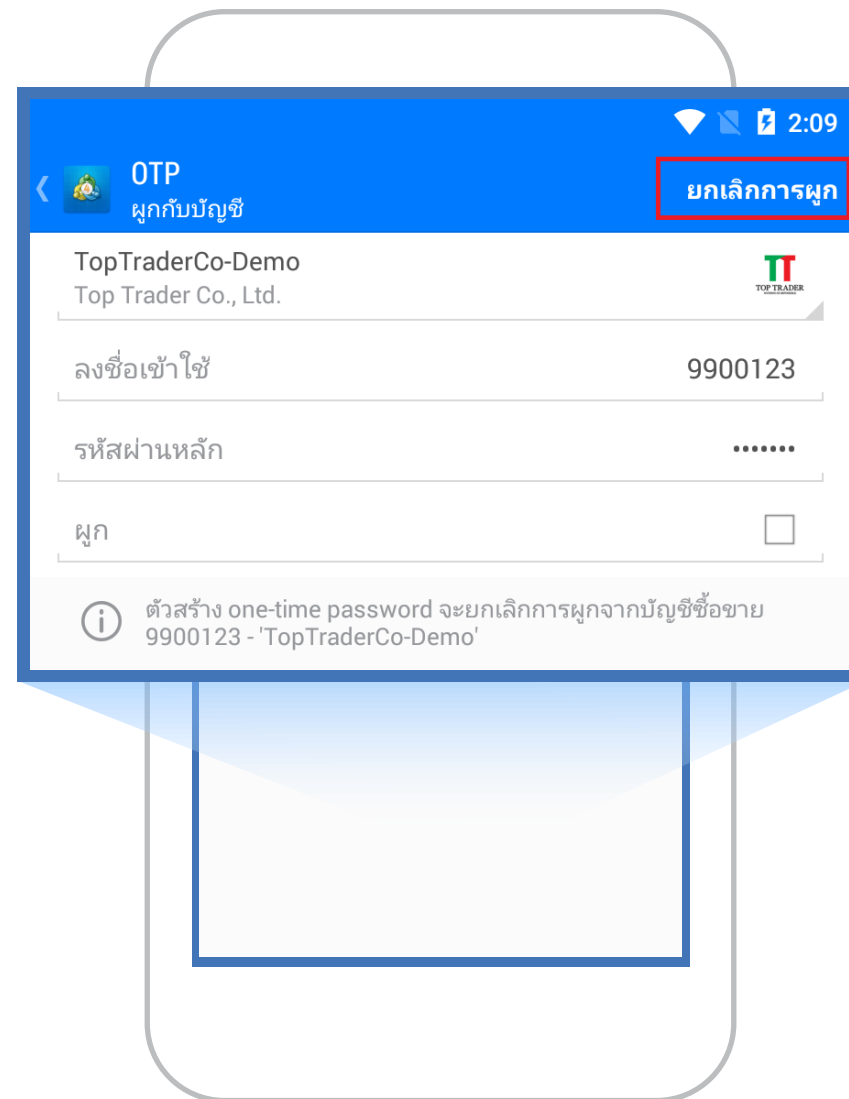
5. กดที่ปุ่ม “ผูกกับบัญชี”



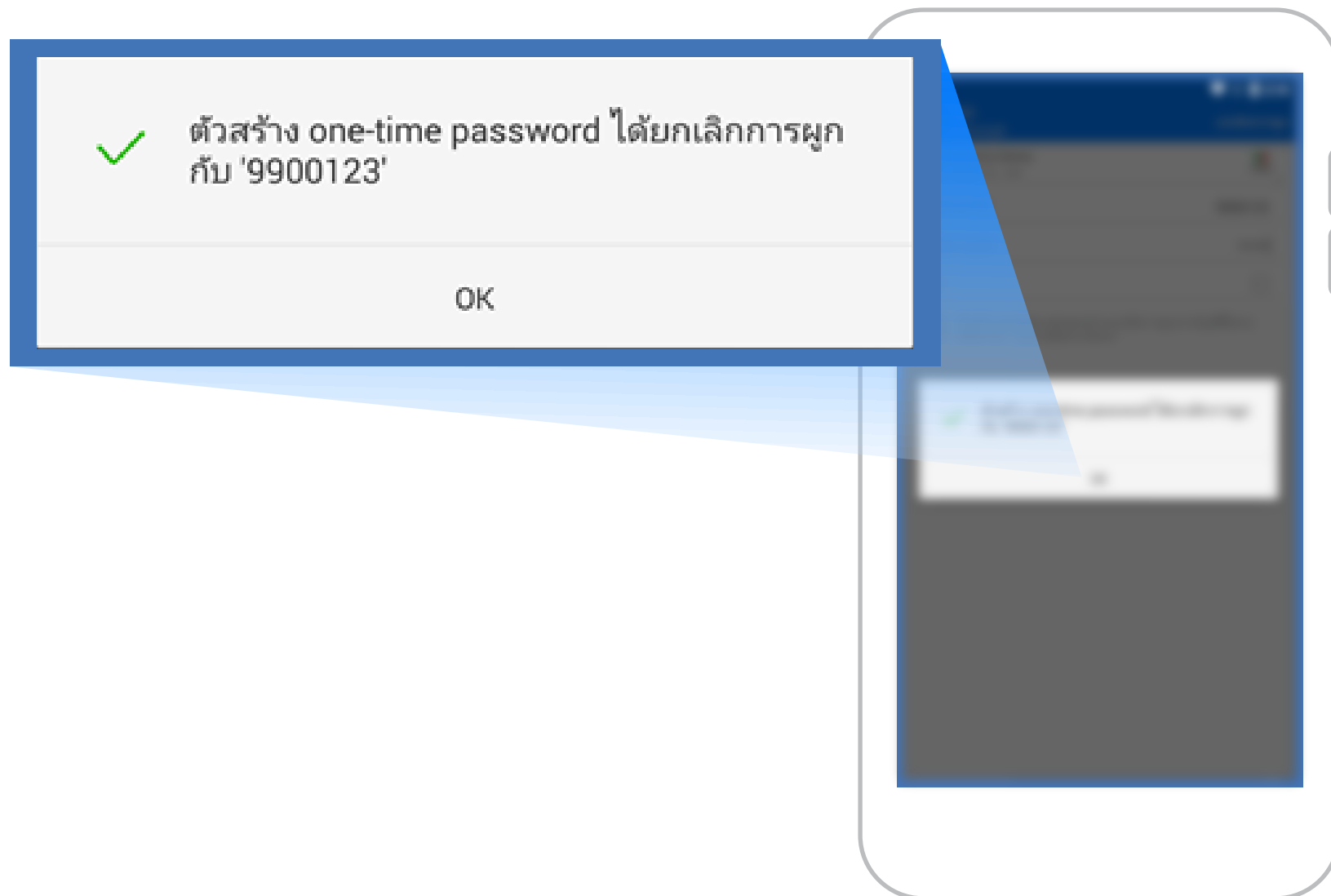
6. ช่องที่ 1 ใส่ Password ของโปรแกรมMT4  
ช่องที่ 2 กดเครื่องหมาย **ติ๊กถูกออก**

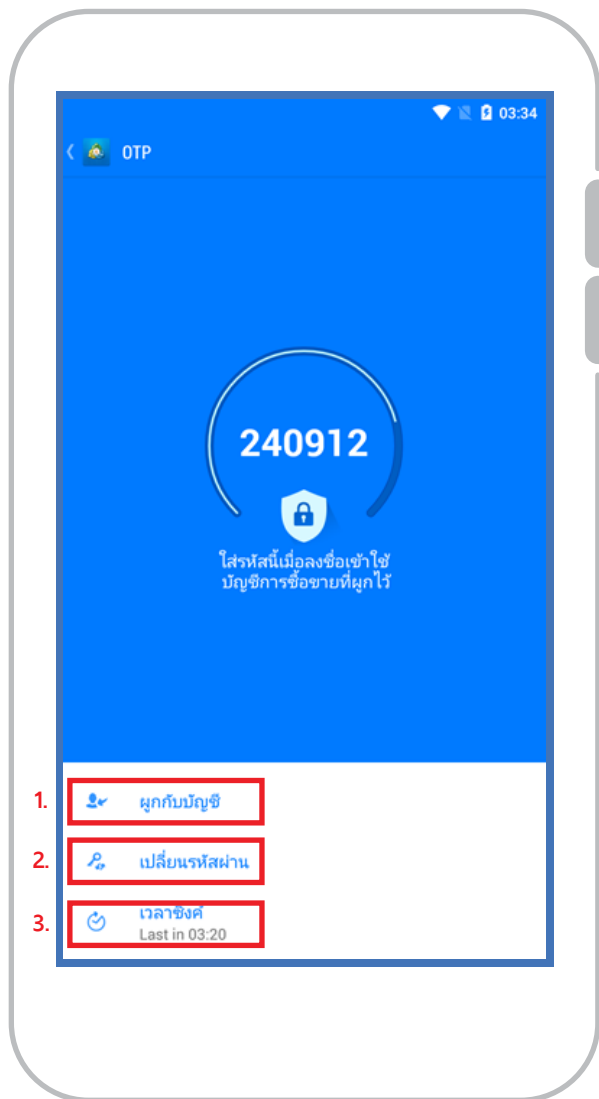


7. กดที่ปุ่ม **“ยกเลิกการผูกบัญชี”**



## 8. ข้อความแจ้งเตือน ยกเลิกการผูกบัญชีสำเร็จแล้ว





## รายละเอียดการทำงาน

1. **ผูกกับบัญชี**

หมายถึง การใช้มือถือนี้เป็นเครื่องหลักเพื่อสร้างรหัส OTP

2. **เปลี่ยนรหัสผ่าน**

หมายถึง การเปลี่ยนรหัสผ่าน "Validation" (ก่อนที่จะได้รับ OTP จำเป็นต้อง ใส่รหัสผ่าน "Validation" ทุกครั้ง)

3. **เวลาซิงค์**  
Last in 03:20

หมายถึง เวลาที่เชื่อมต่อ "Validation" เพื่อรับ OTP

## กรณีมือถือหาย

หากทำมือถือหลักหาย กรุณาติดต่อเจ้าหน้าที่การตลาด (มาร์เก็ตติ้ง) ของโบรคเกอร์ เพื่อขอรับ email เปลี่ยนรหัสผ่านใหม่ และทำการผูกบัญชีกับมือถือเครื่องใหม่