



AFTERNOON CALL

By Strategy Research

DAOL SEC

20 April 2026



แนวโน้มตลาดหุ้นบ้าย

ตลาดหุ้นไทยช่วงเช้ามีทิศทางผันผวนในกรอบจำกัด เนื่องจากนักลงทุนยังคงจับตาสถานการณ์ในตะวันออกกลางอย่างใกล้ชิด หลังมีรายงานว่าสหรัฐ ยิงเรือสินค้าของอิหร่านในอ่าวโอมานและยึดเรือลำดังกล่าวได้ ซึ่งเป็นสัญญาณว่าสถานการณ์กลับมาตึงเครียดอีกครั้ง ประกอบกับสัปดาห์นี้จะมีการขึ้นเครื่องหมาย XD ของธนาคารใหญ่ รวมถึงการรายงานงบ 1Q26 ในวันนี้(20) TTB, KKP และ BBL, KBANK, KTB, SCB ในวันพรุ่งนี้ (21) ขณะเดียวกันจีนยังคงอัตราดอกเบี้ย LPR 1 ปีและ 5 ปี ซึ่งเป็นการคงอัตราดอกเบี้ยต่อเนื่องเป็นเดือนที่ 11 ... แนวโน้มบ้ายคาดมีทิศทางเดียวกับช่วงเช้า รวมถึงอาจขยับขึ้นมายืนในโซนบวกได้



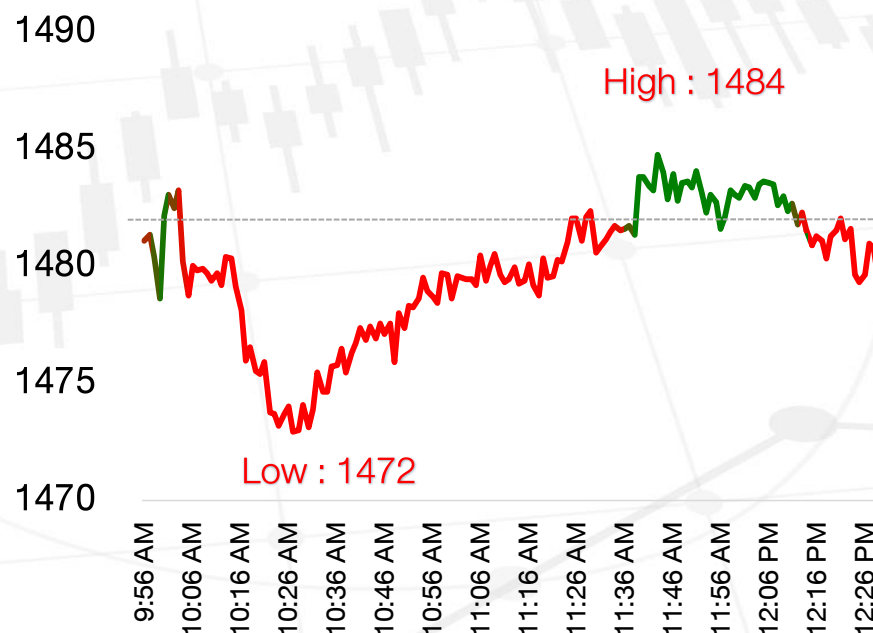
ข่าวเด่นวันนี้

- จีนมีมติคงอัตราดอกเบี้ย LPR ประเภท 1 ปีที่ระดับ 3% และ 5 ปีที่ระดับ 3.5% ซึ่งเป็นการคงอัตราดอกเบี้ยติดต่อกันเป็นเดือนที่ 11 หลังเศรษฐกิจโตแกร่ง-แรงกดดันเงินฝืดลดลง
- รัฐบาลจ่อย้ายเพดานหนี้สาธารณะแตะ 75% ซึ่งปัจจุบันหนี้สาธารณะของไทย ณ สิ้นเดือนก.พ. 69 อยู่ที่ 66.09% ของ GDP จากเพดานที่กำหนดไว้ไม่เกิน 70

SET ปิดภาคเช้า



1479.85 -2.60 (-0.18%)



| แนวรับ | แนวต้าน |
|-----------|-----------|
| 1466-1473 | 1485-1491 |

Disclaimer: บทวิเคราะห์ฉบับนี้จัดทำขึ้นโดยบริษัทหลักทรัพย์ ดาโอ (ประเทศไทย) จำกัด (มหาชน) มีวัตถุประสงค์เพื่อนำเสนอและเผยแพร่บทวิเคราะห์ให้เป็นข้อมูลประกอบการตัดสินใจของนักลงทุนทั่วไป โดยจัดทำขึ้นบนพื้นฐานของข้อมูลที่ได้เปิดเผยต่อสาธารณชนอันเชื่อถือได้ และมิได้มีเจตนาเชิญชวนหรือชี้แนะให้ซื้อหรือขายหลักทรัพย์แต่อย่างใด ดังนั้นบริษัทหลักทรัพย์ ดาโอ (ประเทศไทย) จำกัด (มหาชน) จะไม่รับผิดชอบต่อความเสียหายใดๆ ที่เกิดขึ้นจากการใช้บทวิเคราะห์ฉบับนี้ทั้งทางตรงและทางอ้อม และขอให้นักลงทุนใช้ดุลพินิจพิจารณาอย่างรอบคอบก่อนการตัดสินใจลงทุน