



# AFTERNOON CALL

By Strategy Research

# DAOL SEC

8 May 2026



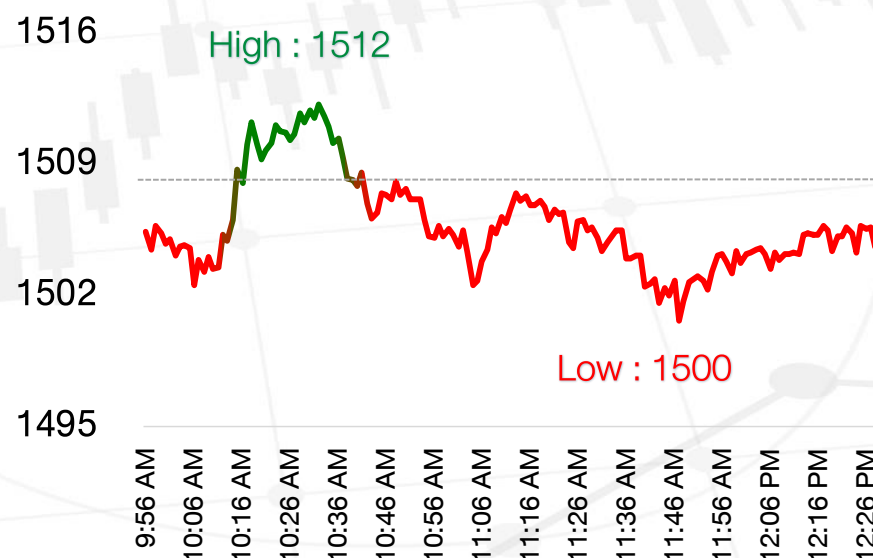
## แนวโน้มตลาดหุ้นบ่าย

ตลาดหุ้นไทยช่วงเช้ามีทิศทางผันผวนในเชิงลบ ซึ่งมีความกังวลต่อสถานการณ์ตึงเครียดระหว่างสหรัฐอเมริกา-อิหร่าน หลังจากทั้งสองฝ่ายได้เปิดฉากยิงตอบโต้กันอีกครั้งในช่องแคบฮอร์มุซ ขณะที่ข้อตกลงหยุดยิงยังคงอยู่ในภาวะประมาท ส่งผลให้เปิดตลาดในทางลบ ก่อนจะได้แรงซื้อจากกลุ่มพลังงาน แบนก์-ไฟแนนซ์ และการเก็งกำไรบจ.ที่คาดประกาศงบ 1Q26 ออกมาดี ขณะเดียวกันยังคงเผชิญแรงขายจากกลุ่มโรงไฟฟ้า DELTA, SCC กดดัชนีเข้าสู่แดนลบอีกครั้ง การแกว่งตัวยังอยู่ในกรอบจำกัดที่ยังสามารถยืน 1500 แต่อย่างไรก็ตามกำลังเข้าสู่วันหยุดซึ่งอาจเกิดเหตุการณ์ที่ไม่แน่นอน ทำให้นักลงทุนมีโอกาสขายเพื่อลดความเสี่ยง นอกจากนี้รอดติดตามตัวเลขการจ้างงานนอกภาคเกษตรของสหรัฐฯเดือนเม.ย.ในคืนนี้ ... แนวโน้มบ่ายคาดยังเป็นรูปแบบความผันผวนที่ยังอยู่ในกรอบจำกัดและยังคาดหวังยืน 1500

## SET ปิดภาคเช้า



1506.52 -1.01 (-0.07%)



## ข่าวเด่นวันนี้

- ญี่ปุ่น : S&P Global เผยผลสำรวจ ดัชนี PMI ภาคบริการขั้นสุดท้ายของญี่ปุ่นเดือนเม.ย. ปรับตัวลงสู่ 51.0 จาก 53.4 ในเดือนมี.ค. ซึ่งเป็นการขยายตัวช้าสุดในรอบ 11 เดือน วิตกสงครามต.กลาง-ต้นฤดูพุ่ม
- คลังเคาะแผนก่อหนี้เพิ่ม 2 แสนล้าน ชง ครม. 12 พ.ค.นี้ คาดสิ้นปีงบฯ หนี้สาธารณะแตะ 69%

แนวรับ	แนวต้าน
1495-1500	1512-1518

**Disclaimer:** บทวิเคราะห์ฉบับนี้จัดทำขึ้นโดยบริษัทหลักทรัพย์ ดาโอ (ประเทศไทย) จำกัด (มหาชน) มีวัตถุประสงค์เพื่อนำเสนอและเผยแพร่บทวิเคราะห์ให้เป็นข้อมูลประกอบการตัดสินใจของนักลงทุนทั่วไป โดยจัดทำขึ้นบนพื้นฐานของข้อมูลที่ได้เปิดเผยต่อสาธารณชนอันเชื่อถือได้ และมีได้มีเจตนาเชิญชวนหรือชี้แนะให้ซื้อหรือขายหลักทรัพย์แต่อย่างใด ดังนั้นบริษัทหลักทรัพย์ ดาโอ (ประเทศไทย) จำกัด (มหาชน) จะไม่รับผิดชอบต่อความเสียหายใดๆ ที่เกิดขึ้นจากการใช้บทวิเคราะห์ฉบับนี้ทั้งทางตรงและทางอ้อม และขอให้นักลงทุนใช้ดุลพินิจพิจารณาอย่างรอบคอบก่อนการตัดสินใจลงทุน