



AFTERNOON CALL

By Strategy Research

DAOL SEC

30 June 2026



แนวโน้มตลาดหุ้นบ่าย

ตลาดหุ้นไทยช่วงเช้ามีทิศทางผันผวนในกรอบตัวแคบที่อยู่ในเชิงบวกและสามารถยก High-Low หลังจากวานนี้ปรับตัวขึ้นแรง ทำให้การขึ้นวันนี้มีอัตราเร่งที่ชะลอลง โดยตลาดยังคงจับตาสถานการณ์สหรัฐ-อิหร่านที่ยังไม่มีความแน่นอน หลังจากทั้ง 2 ฝ่ายส่งสัญญาณที่ขัดแย้งกันเกี่ยวกับการเจรจาสันติภาพ ขณะที่ปัจจัยภายในติดตามการประชุม. ประเด็น สภาฯ กก พ.ร.บ. งบประมาณปี 70 รวมถึงการปรับพอร์ตของกองทุน Passive Fund ในกลุ่ม SET50 และ SET100 อาจสร้างความผันผวนในหุ้นรายตัว นอกจากนี้รอดติดตามตัวเลขการจ้างงานนอกภาคเกษตร และดัชนีภาคการผลิตของสหรัฐในวันพรุ่งนี้ แนวโน้มบ่ายคาดยังมีความผันผวนในกรอบจำกัด



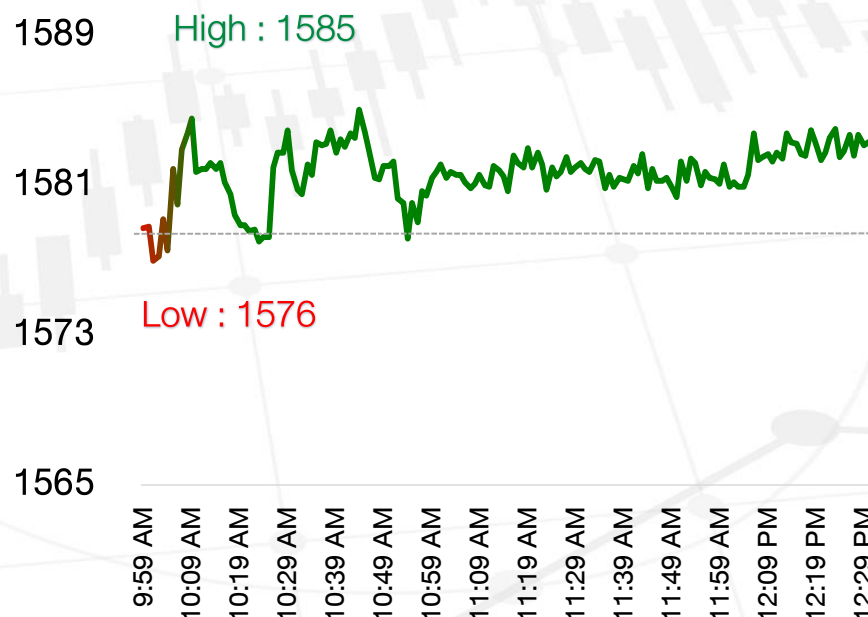
ข่าวเด่นวันนี้

- จีนเผยดัชนี PMI ภาคการผลิตเดือนมิ.ย.ปรับตัวขึ้นระดับ 50.3 จาก 50 ในเดือนพ.ค. ไทเกินคาดไว้ที่ 50.1 รับผิดชอบส่งออกสินค้าไฮเทค
- ญี่ปุ่นเผยผลผลิตภาคอุตสาหกรรมเดือนพ.ค. ขยายตัว 0.5% เทียบกับเดือนก่อนหน้า โดยมีปัจจัยหลักจากภาคผลิตอุปกรณ์ขนส่งและเคมีภัณฑ์ที่แข็งแกร่ง
- สศอ. เผยดัชนี MPI พ.ค. หดตัว 0.80% YoY ยานยนต์ กัดดิน-เงินเพื่อสูง-ต่อ.กลางกระทบต้นทุน

SET ปิดภาคเช้า



1583.27 +5.46 (+0.35%)



แนวรับ	แนวต้าน
1573-1578	1586-1590

Disclaimer: บทวิเคราะห์ฉบับนี้จัดทำขึ้นโดยบริษัทหลักทรัพย์ ดาโอ (ประเทศไทย) จำกัด (มหาชน) มีวัตถุประสงค์เพื่อนำเสนอและเผยแพร่บทวิเคราะห์ให้เป็นข้อมูลประกอบการตัดสินใจของนักลงทุนทั่วไป โดยจัดทำขึ้นบนพื้นฐานของข้อมูลที่ได้เปิดเผยต่อสาธารณชนอันเชื่อถือได้ และมีได้มีเจตนาเชิญชวนหรือชี้แนะให้ซื้อหรือขายหลักทรัพย์แต่อย่างใด ดังนั้นบริษัทหลักทรัพย์ ดาโอ (ประเทศไทย) จำกัด (มหาชน) จะไม่รับผิดชอบต่อความเสียหายใดๆ ที่เกิดขึ้นจากการใช้บทวิเคราะห์ฉบับนี้ทั้งทางตรงและทางอ้อม และขอให้นักลงทุนใช้ดุลพินิจพิจารณาอย่างรอบคอบก่อนการตัดสินใจลงทุน