



AFTERNOON CALL

By Strategy Research

DAOL SEC

1 July 2026



แนวโน้มตลาดหุ้นบ่าย

ตลาดหุ้นไทยช่วงเช้ามีทิศทางผันผวนที่ยังคงเดินทางต่อในกรอบที่จำกัด โดยได้แรงหนุนจาก DELTA หลังจากวานนี้ Rebalancing รวมถึงแรงซื้อจากกลุ่มปิโตรฯ , กลุ่มไฟแนนซ์ และหุ้นที่มีปัจจัยเฉพาะตัว ขณะที่ปัจจัยภายนอกจับตาตัวเลขจ้างงานนอกภาคเกษตรของสหรัฐ (2) รวมถึงความเห็นของประธานเฟด ในการประชุมประจำปีของธนาคารกลางยุโรป ที่เมืองซินตรา ประเทศโปรตุเกสในสัปดาห์นี้ ... จากทิศทางในช่วงเช้า ดัชนีขึ้นทดสอบ 1600 แต่ยังไม่สามารถยืนได้ หลังจากปรับตัวขึ้นแรงต่อเนื่อง 2 วันทำการที่ผ่านมา ประกอบกับเข้าใกล้ High เดิม (1609) ส่งผลให้มีแรงขายลือก่าไร ดังนั้นแนวโน้มบ่ายคาดยังคงเป็นรูปแบบแกว่งตัวออกข้าง ที่ยังต้องรอลุ้นไปต่อหรือพอแค่นี้



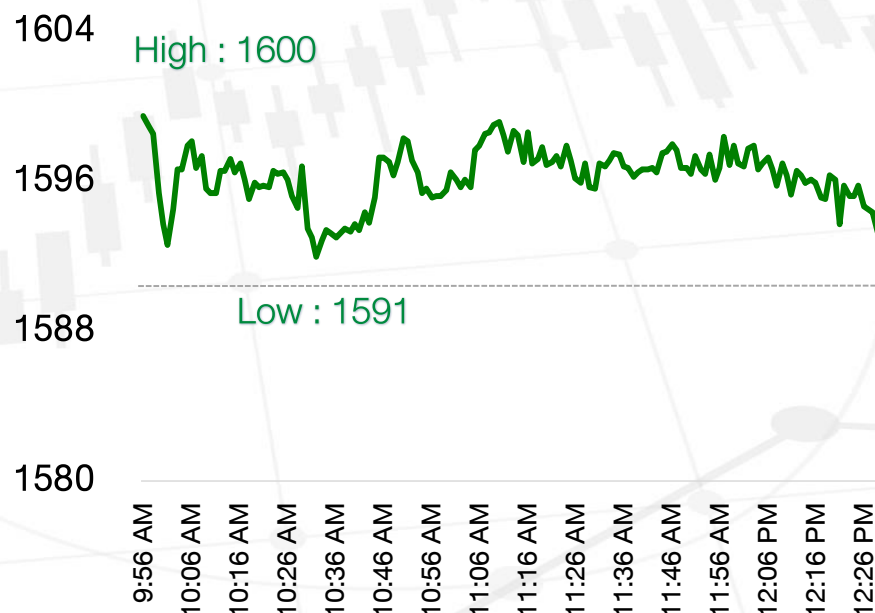
ข่าวเด่นวันนี้

- จีน : S&P Global เผยดัชนี PMI ภาคการผลิตจีนเดือนมิ.ย. ปรับตัวลงเล็กน้อยอยู่ที่ระดับ 51.7 จาก 51.8 ในเดือนพ.ค. ซึ่งอยู่เหนือระดับ 50 บ่งชี้ถึงการขยายตัวต่อเนื่อง แกร่งสุดรายไตรมาสนับตั้งแต่ Q4/63
- ญี่ปุ่น : S&P Global เผยดัชนี PMI ภาคการผลิตของญี่ปุ่นขยายตัวสู่ระดับ 54.8 ในเดือนมิ.ย. จาก 54.5 เดือนพ.ค. ขยายตัวต่อเนื่องเป็นเดือนที่ 6 ปิดไตรมาสแกร่งสุดตั้งแต่ 1Q57

SET ปิดภาคเช้า



1593.03 +1.79 (+0.11%)



แนวรับ	แนวต้าน
1586-1589	1598-1604

Disclaimer: บทวิเคราะห์ฉบับนี้จัดทำขึ้นโดยบริษัทหลักทรัพย์ ดาโอ (ประเทศไทย) จำกัด (มหาชน) มีวัตถุประสงค์เพื่อนำเสนอและเผยแพร่บทวิเคราะห์ให้เป็นข้อมูลประกอบการตัดสินใจของนักลงทุนทั่วไป โดยจัดทำขึ้นบนพื้นฐานของข้อมูลที่ได้เปิดเผยต่อสาธารณชนอันเชื่อถือได้ และมีได้มีเจตนาเชิญชวนหรือชี้แนะให้ซื้อหรือขายหลักทรัพย์แต่อย่างใด ดังนั้นบริษัทหลักทรัพย์ ดาโอ (ประเทศไทย) จำกัด (มหาชน) จะไม่รับผิดชอบต่อความเสียหายใดๆ ที่เกิดขึ้นจากการใช้บทวิเคราะห์ฉบับนี้ทั้งทางตรงและทางอ้อม และขอให้นักลงทุนใช้ดุลยพินิจพิจารณาอย่างรอบคอบก่อนการตัดสินใจลงทุน