

# DAOL Daily Strategy

26 June 2026

ฝ่ายวิเคราะห์กลยุทธ์การลงทุนหลักทรัพย์

เบอร์โทรศัพท์ : 02-351-1801

โดย : มงคล พ่วงเกตุรา (ต่อ 5450), พรรณนภา เหมะสุรัตน์ (ต่อ 5451)

## CALENDAR

Date	Impact	Country	Event	Period	Surv(M)	Prior
22/Jun/26	*	CH	1-Year Loan Prime Rate	Jun-26	3.00%	3.00%
22/Jun/26		EC	Consumer Confidence	Jun P	-16.9	-19
23/Jun/26		US	S&P Global US Manufacturing PMI	Jun P	54.5	55.1
24/Jun/26	*	TH	BoT Benchmark Interest Rate	24-Jun	0.01	1.00%
24/Jun/26	*	US	New Home Sales MoM	May	3.44%	-6.20%
25/Jun/26	*	TH	Car Sales	May	--	48394
25/Jun/26		US	Building Permits MoM	May F	--	-0.70%
25/Jun/26	*	TH	Customs Exports YoY	May	12.44%	23.10%
25/Jun/26	*	US	PCE Price Index MoM	May	0.45%	0.40%
25/Jun/26	*	US	PCE Price Index YoY	May	4.08%	3.80%
25/Jun/26	*	US	Core PCE Price Index MoM	May	0.32%	0.002
25/Jun/26	*	US	Core PCE Price Index YoY	May	3.39%	3.30%
25/Jun/26	*	US	GDP Annualized QoQ	1Q T	1.77%	1.60%
25/Jun/26	*	US	Initial Jobless Claims	Jun-26	227.08k	226k
26/Jun/26		US	Advance Goods Trade Balance	May	-\$85.18b	-\$82.4b
26/Jun/26		US	U. of Mich. Sentiment	Jun F	49.94	48.9

# คาดการณ์ทิศทางตลาดหุ้นไทย (SET Index)

- **คาดการณ์ดัชนีฯ มีโอกาสปรับตัวลดลง** โดยมีหุ้น **DELTA** เป็นตัวชี้นำหลักของตลาด
- **ตลาดเอเชียและไทยเผชิญแรงกดดัน** จากตัวเลขเงินเฟ้อ (PCE) ของสหรัฐฯ ที่ออกมาสูง ทำให้เกิดความกังวลต่อทิศทางดอกเบี้ย
- การซื้อขายในแต่ละวันยังคงมีลักษณะการหมุนเวียนกลุ่มลงทุน (Rotation)

ดัชนี SET ปิดที่ระดับ  
**1558.55**



# วิเคราะห์ทิศทางตลาดไม่รวม DELTA (SET-delta)

- การเคลื่อนไหวของตลาดเมื่อหักล้างอิทธิพลของ DELTA ออกสะท้อนภาพความผันผวนที่แท้จริงของหุ้นกลุ่มอื่น
- **วันก่อนหน้า ดัชนีฯ โดยรวม ปิดบวก 10.33 จุด แต่หากพิจารณาตัดผลของการเปลี่ยนแปลงราคาหุ้น DELTA ดัชนีฯ จะอยู่ในแดนลบราว 1 จุด**

**ดัชนี SET-DELTA  
ปิดที่ระดับ 1232.55**



# SET Impact Analysis: หุ้นที่มีผลกระทบต่อดัชนี

## Impact (Positive)

- DELTA: +11.7600
- AOT: +0.8400
- KBANK: +0.7600

## Impact (Negative)

- TRUE: -2.4480
- GULF: -1.1700
- PTT: -1.1200

SET Impact Gain	Impact	Trade	Change	%Chg	Volume	Value
DELTA	11.7600	326.00↓	12.00	3.82	232195	7541443
AOT	0.8400	61.50↑	0.75	1.23	574718	3538560
KBANK	0.7600	212.00↑	4.00	1.92	190641	4028181
AWC	0.3024	2.74↑	0.12	4.58	1131625	303813
KTB	0.2750	36.50	0.25	0.69	679959	2464731
CPN	0.2625	67.00	0.75	1.13	123501	829085
GUNKUL	0.2520	4.20↑	0.36	9.38	3682692	1505861
GPSC	0.2200	44.50	1.00	2.30	182917	815919
MTC	0.2125	30.75	1.25	4.24	388485	1197632
KKP	0.2100	98.75	3.00	3.13	132372	1302551
BEM	0.1800	6.10	0.15	2.52	996692	608055
PLANB	0.1584	4.68↑	0.44	10.38	887605	404440
HMPRO	0.1545	6.40	0.15	2.40	585622	373972
SCB	0.1300	143.50↑	0.50	0.35	185021	2651125
MINT	0.1350	24.80	0.30	1.22	419135	1050645
KCE	0.1350	39.75↑	1.50	3.92	207886	812898
CPF	0.1320	19.50	0.20	1.04	465891	907678
VAYU1	0.1210	11.50	0.10	0.88	10479	11967
BA	0.1190	18.40	0.70	3.95	177908	325357
FORTH	0.1120	16.10	1.60	11.03	180917	280293
GLOBAL	0.1100	6.70	0.25	3.88	284352	189820
CENEL	0.1100	37.50	1.00	2.74	80702	304061

SET Impact Loss	Impact	Trade	Change	%Chg	Volume	Value
TRUE	-2.4480	12.50↓	-0.90	-6.72	7314908	9248260
GULF	-1.1700	60.50	-1.00	-1.63	799974	4867694
PTT	-1.1200	34.50	-0.50	-1.43	684240	2373102
CPALL	-0.5325	45.00	-0.75	-1.64	220639	999732
PTTEP	-0.4650	129.50↑	-1.50	-1.15	139645	1814590
PTTGC	-0.1750	31.50	-0.50	-1.56	316206	992503
SCGP	-0.1700	27.50	-0.50	-1.79	116778	324808
BBL	-0.1500	175.50↑	-1.00	-0.57	166859	2927498
STA	-0.1440	16.60	-1.20	-6.74	166744	281416
EA	-0.1160	2.84	-0.20	-6.58	2329617	682450
THAI	-0.1110	6.10↑	-0.05	-0.81	485621	299018
OR	-0.0940	12.10	-0.10	-0.82	116962	141675
DIF	-0.0840	10.00↓	-0.10	-0.99	49912	50188
CCET	-0.0820	9.10	-0.10	-1.09	631137	576666
ITC	-0.0720	16.30	-0.30	-1.81	289840	477939
TFG	-0.0705	9.45	-0.15	-1.56	229095	216789
BTG	-0.0600	20.10	-0.40	-1.95	42036	85034
BCP	-0.0600	32.00	-0.50	-1.54	95638	309640
WHA	-0.0585	5.10	-0.05	-0.97	1178606	607963
WHART	-0.0540	10.70	-0.20	-1.83	25500	27552
STELLA	-0.0513	0.22↓	-0.03	-12.00	120317	2798
COM7	-0.0475	28.00	-0.25	-0.88	184274	516297

# ปัจจัยในประเทศ: DELTA ทะยานแตะ 1 แสนล้านดอลลาร์

- หุ้น DELTA ได้รับานิสงส์อย่างมากจากกระแสการเติบโตของ Artificial Intelligence (AI) ทั่วโลก
- กลายเป็นหุ้นที่มีมูลค่าสูงสุดเป็นอันดับ 1 ในประวัติศาสตร์ตลาดหุ้นไทย (Market Cap ทะลุ 1 แสนล้านดอลลาร์สหรัฐ)

สัดส่วนน้ำหนัก (Weight) ใน SET Index: 20%

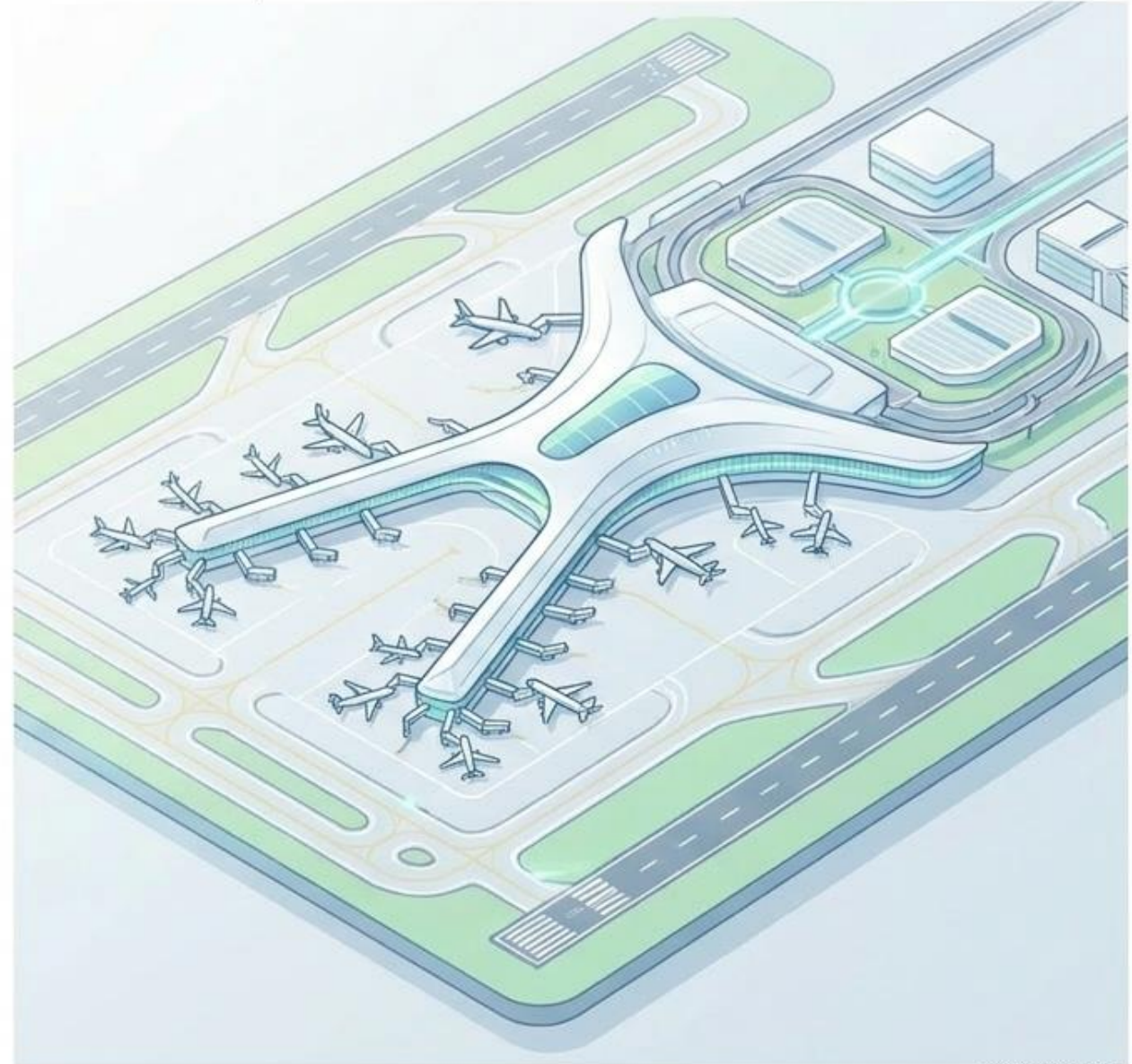
สถานะ: Main Driver ของดัชนีตลาดหุ้นไทยในปี



# ปัจจัยในประเทศ: AOT วางแผนลงทุน 3 แสนล้านบาท

- AOT เตรียมขยายศักยภาพท่าอากาศยาน 6 แห่งทั่วประเทศ
- เร่งเสนอ ครม. เพื่อยกระดับและขยายขีดความสามารถของสนามบินสุวรรณภูมิ และสนามบินดอนเมือง เฟส 3
- เตรียมเปิดประมูลหาผู้ให้บริการภาคพื้นรายที่ 2 เพื่อเพิ่มประสิทธิภาพการบริการ

มูลค่าแผนการลงทุนรวม: 300,000 ล้านบาท  
สถานะ: การเงินมีความแข็งแกร่ง  
พร้อมรองรับการเติบโต



# ปัจจัยในประเทศ: กลุ่มสิริวัฒนภักดีปรับโครงสร้าง Frasers Property

- กลุ่มบริษัทของตระกูลสิริวัฒนภักดี เข้าซื้อสินทรัพย์กลุ่มโรงแรมและบริการ (Hospitality Assets) จำนวน 5 แห่ง
- รวมถึงโรงแรมในสิงคโปร์และญี่ปุ่น เพื่อปรับโครงสร้างพอร์ตโฟลิโอ
- **ธุรกรรมนี้ช่วยลดภาระหนี้และเพิ่มสภาพคล่องให้ Frasers Property อย่างมีนัยสำคัญ**

มูลค่าการเข้าซื้อกิจการ: 848 ล้านดอลลาร์สหรัฐ (1.1 พันล้านดอลลาร์สิงคโปร์)



# มุมมองสถาบันจัดอันดับต่อเศรษฐกิจไทยและการคลัง

## การคลังและงบประมาณ

- สภาฯ มีมติเอกฉันท์รับหลักการร่าง พ.ร.บ. โอนงบฯ ปี 69 วาระแรก
- วัตถุประสงค์เพื่อเตรียมรับมือวิกฤตเศรษฐกิจและความผันผวน

## มุมมองสถาบันจัดอันดับ

- สถาบันจัดอันดับ S&P และ Moody's ปรับมุมมองต่อเศรษฐกิจไทย
- **ปรับทิศทางเสถียรภาพเศรษฐกิจจากเชิงลบเป็น 'มีเสถียรภาพ'** สะท้อนความเชื่อมั่นต่อนโยบายการคลัง

## วินัยการเงินการคลัง

- รัฐบาลยืนยันการรักษาวินัยการเงินการคลังควบคู่กับการผลักดันเศรษฐกิจให้เติบโต

# ตัวเลขการค้าระหว่างประเทศของไทย (เดือน พ.ค.)

- ภาพรวมการส่งออกยังคงขยายตัวได้ดีอย่างต่อเนื่องเป็นเดือนที่ 23
- **อย่างไรก็ตาม การนำเข้าขยายตัวพุ่งสูงอย่างมาก ส่งผลให้ดุลการค้าของประเทศติดลบอย่างหนัก**

ส่งออก (Exports):

**+10.6% YoY**



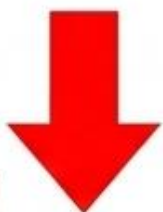
นำเข้า (Imports):

**+35.1% YoY**



ขาดดุลการค้า:

**5,711.4** ล้านดอลลาร์สหรัฐ



# Moody's คงอันดับเครดิต PTTGC (เชิงลบ)

- Moody's คงอันดับเครดิตทองคำของ PTTGC ที่ระดับ Baa3
- คงมุมมองแนวโน้มเป็นเชิงลบ (Negative Outlook)
- อุตสาหกรรมปิโตรเคมียังคงเผชิญปัญหา Oversupply และอุปสงค์อ่อนแอ
- กัดดันคาดการณ์กำไรและสถานะเครดิตในช่วงปี 2027-2028



## Deep Dive

# Moody's ปรับมุมมอง Thai Oil (TOP) เป็น “มีเสถียรภาพ”

- Moody's ยืนยันอันดับเครดิตระยะยาวของ Thai Oil ที่ระดับ Baa3
- ปรับมุมมองจากเชิงลบเป็น “มีเสถียรภาพ” (Stable Outlook)
- ความเสี่ยงในการดำเนินโครงการ Clean Fuel Project (CFP) ลดลงอย่างมีนัยสำคัญ
- บริษัทประสบความสำเร็จในการชำระคืน และจัดการหนี้สินกว่า 1.5 พันล้านดอลลาร์



# ปัจจัยต่างประเทศ: เงินเฟ้อสหรัฐฯ (US PCE) พุ่งสูงสุดในรอบ 3 ปี

- ดัชนีราคาการใช้จ่ายเพื่อการบริโภคส่วนบุคคล (PCE) ของสหรัฐฯ ปรับตัวสูงขึ้น ทำสถิติสูงสุดในรอบ 3 ปี กดดันให้ Fed อาจต้องคงดอกเบี้ยในระดับสูงต่อไป
- อย่างไรก็ตาม ตลาดประเมินว่าจุดสูงสุดของเงินเฟ้ออาจผ่านพ้นไปแล้ว และราคาน้ำมันที่เริ่มลดลงจะช่วยบรรเทาแรงกดดันในระยะถัดไป

# 4.1%

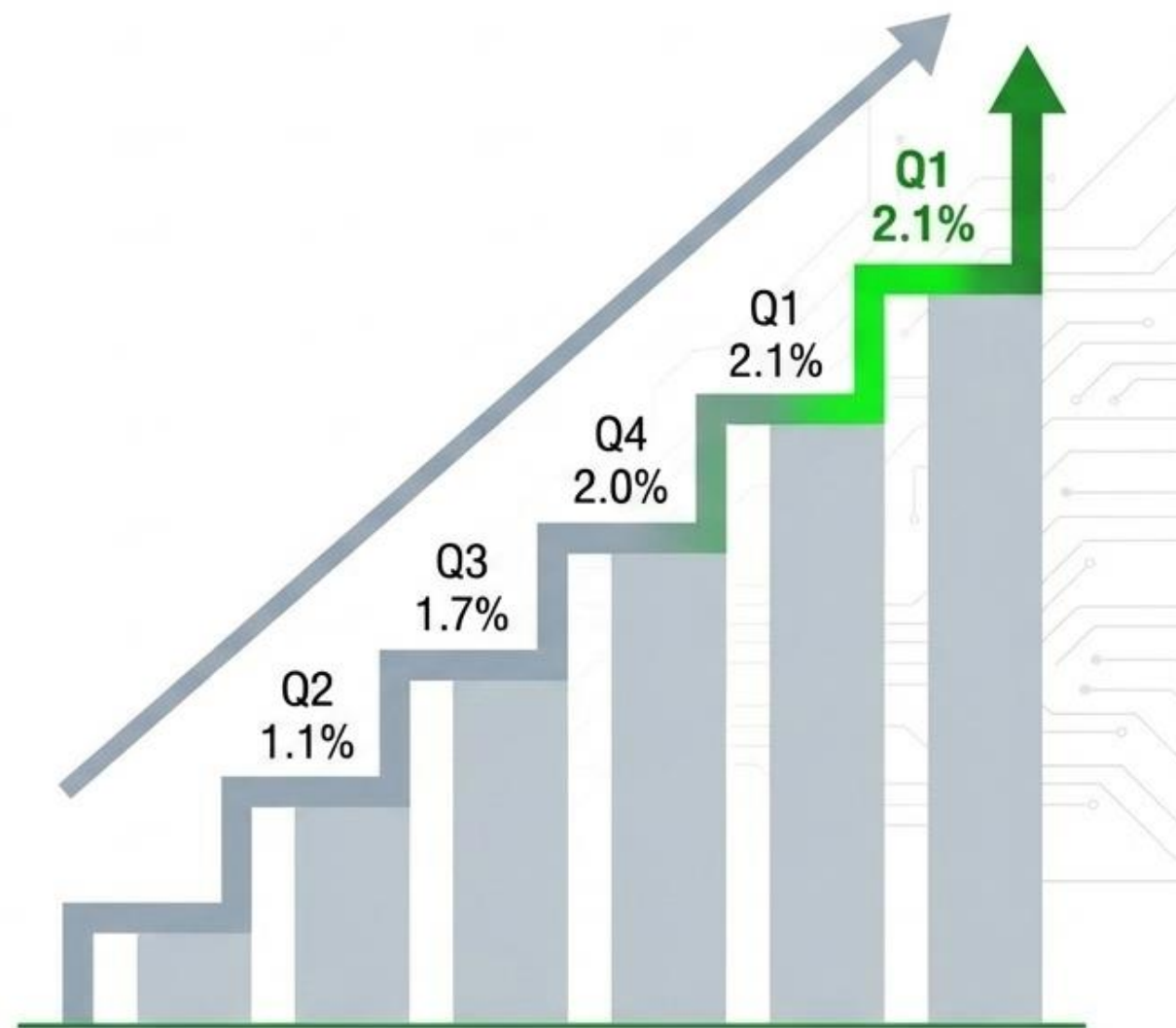
Headline PCE: +4.1% YoY  
Core PCE: +3.4% YoY

# การใช้จ่ายผู้บริโภคและ GDP สหรัฐฯ ไตรมาส 1

- การใช้จ่ายของผู้บริโภคสหรัฐฯ ในเดือน พฤษภาคมเร่งตัวขึ้น สะท้อนความแข็งแกร่งของกำลังซื้อแม้เผชิญภาวะเงินเฟ้อ
- รายได้ส่วนบุคคล (Personal Income) ปรับตัวสูงขึ้น 0.7% เอาชนะความคาดหมายของตลาด

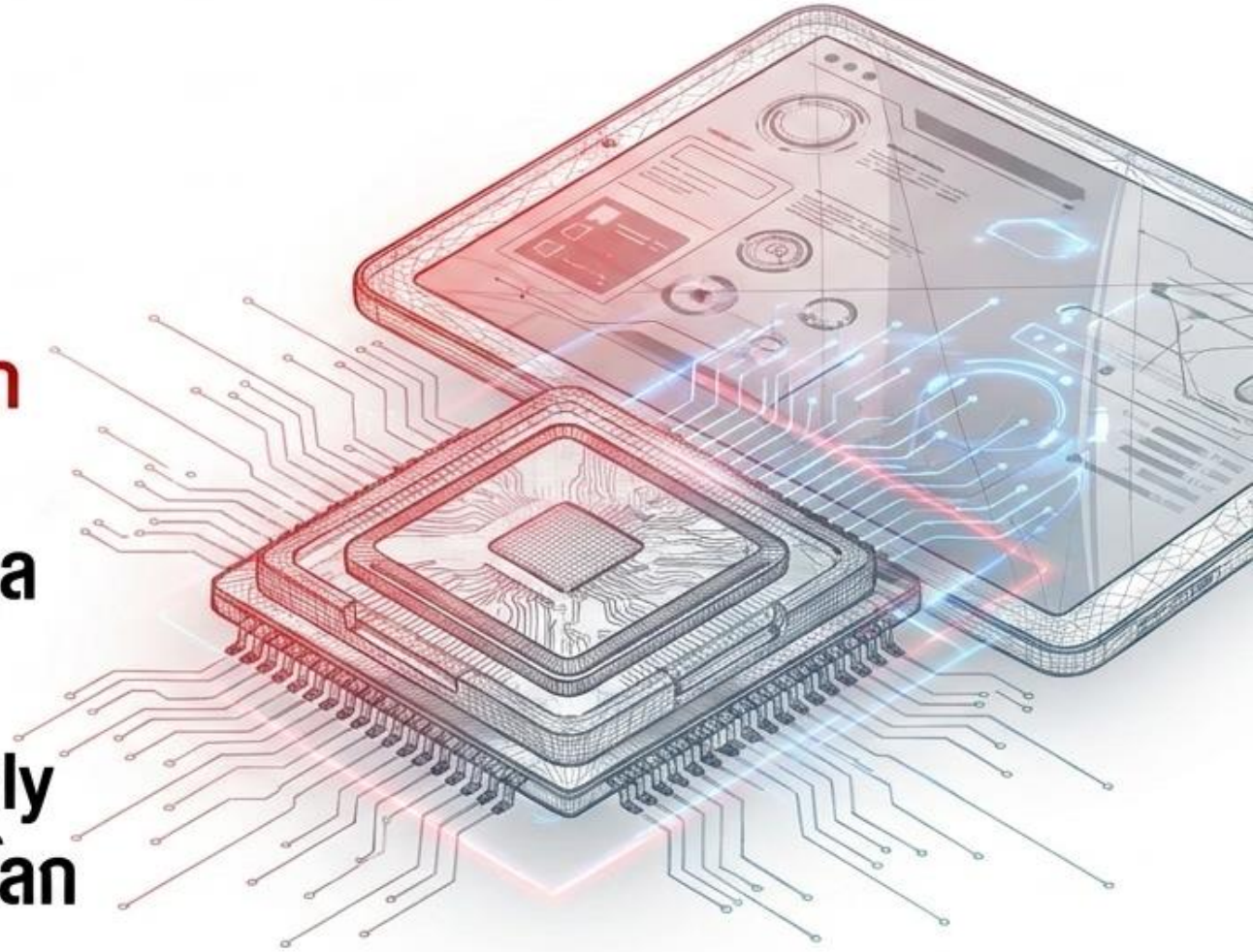
การปรับปรุงตัวเลขเศรษฐกิจ:

US Q1 GDP ขยายตัวที่ 2.1%  
(ปรับเพิ่มขึ้นจากการประเมินครั้งก่อนที่ 1.6%)



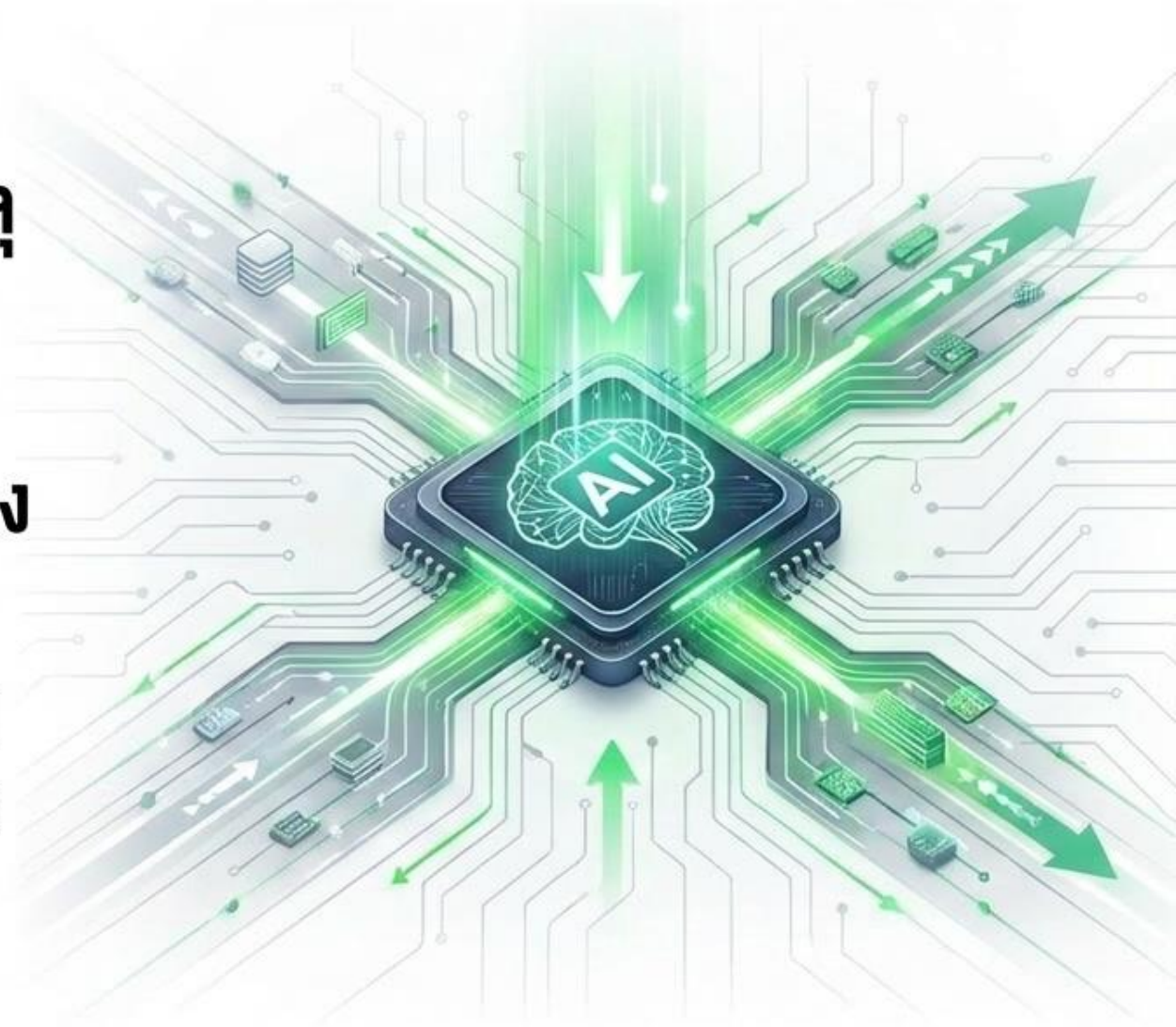
# Apple ปรับขึ้นราคาสินค้ากลุ่มฮาร์ดแวร์

- Apple ประกาศใช้มาตรการรุนแรงด้วยการปรับขึ้นราคาสินค้ากลุ่ม Hardware หลัก (Mac, iPad, Home Devices)
- สาเหตุหลักเกิดจากต้นทุนที่พุ่งสูงขึ้นจากภาวะขาดแคลนชิปหน่วยความจำ (Memory Chips) และพื้นที่จัดเก็บข้อมูลอย่างหนัก
- สะท้อนภาพแรงกดดันด้านต้นทุน Supply Chain ในอุตสาหกรรมเทคโนโลยีระดับโลก



# Micron Technology และกระแส AI

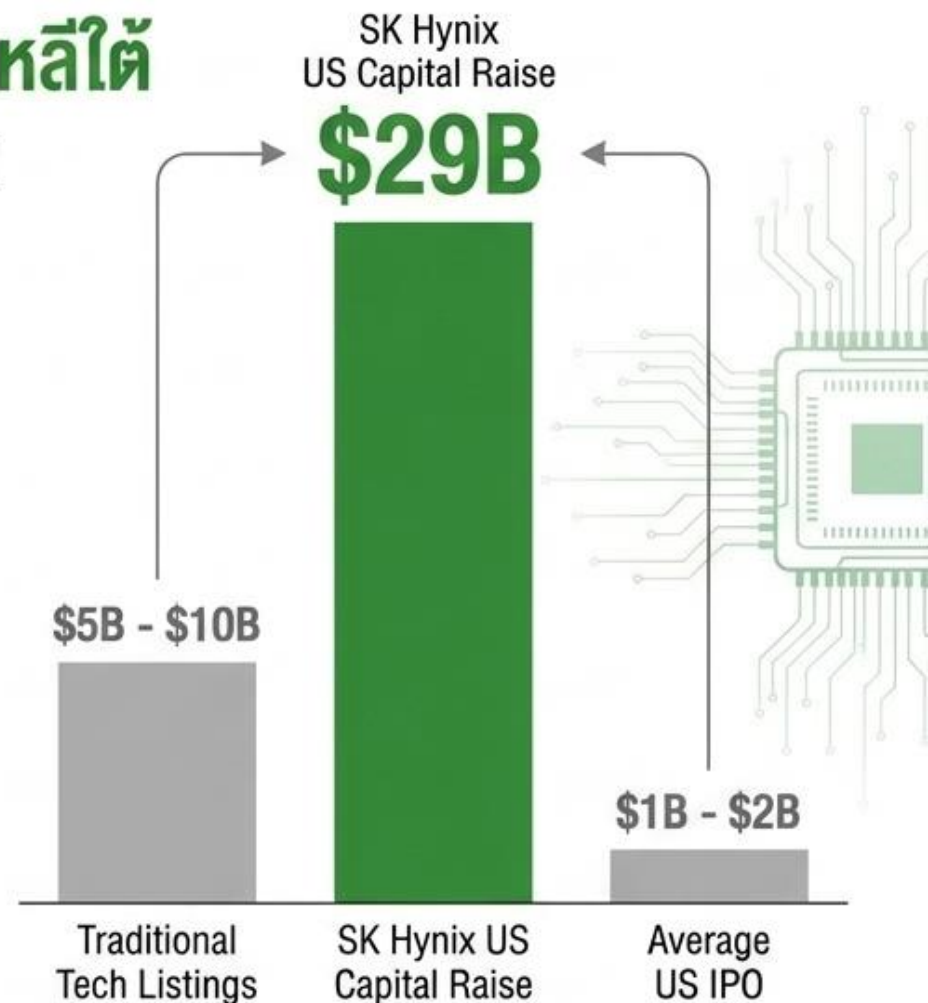
- **Micron Technology** เปิดเผยมุมมองเชิงบวกและคาดการณ์ยอดขายที่พุ่งทะลุเป้าหมายอย่างแข็งแกร่ง
- **ได้รับแรงหนุนมหาศาล** จากความต้องการใช้ชิปหน่วยความจำในโครงสร้างพื้นฐาน Artificial Intelligence (AI)
- **ผลประโยชน์ที่ยอดเยี่ยม** ช่วยพยุงหุ้นกลุ่มเซมิคอนดักเตอร์และลดความกังวลของตลาดเทคโนโลยีโดยรวม



# SK Hynix เตรียมระดมทุน 2.9 หมื่นล้านดอลลาร์ในสหรัฐฯ

- SK Hynix ผู้ผลิตชิปหน่วยความจำรายใหญ่ของเกาหลีใต้ วางแผนระดมทุนครั้งประวัติศาสตร์ในตลาดสหรัฐฯ
- เพื่อนำไปขยายโครงสร้างพื้นฐานด้านการผลิต รองรับความต้องการชิปสำหรับ AI ที่กำลังเติบโตอย่างก้าวกระโดด
- ดีลนี้ถูกคาดการณ์ว่าอาจเป็นการเสนอขายหุ้นที่ใหญ่ที่สุด 1 ใน 5 อันดับแรกของประวัติศาสตร์

มูลค่าการระดมทุนเป้าหมาย: **29,000** ล้านดอลลาร์สหรัฐฯ



# ธนาคารกลางจีน (PBOC) ปรับกรอบนโยบายการเงิน

## การจัดการสภาพคล่อง (Liquidity Management)

- PBOC มีแผนเพิ่มเครื่องมือ Overnight Reverse Repo
- เพื่อบริหารอัตราดอกเบี้ยและสภาพคล่องระยะสั้นให้มีความแม่นยำและโปร่งใสมากขึ้น
- หวังเพิ่มความน่าเชื่อถือให้กับตลาดพันธบัตรหยวนในสายตานักลงทุนต่างชาติ

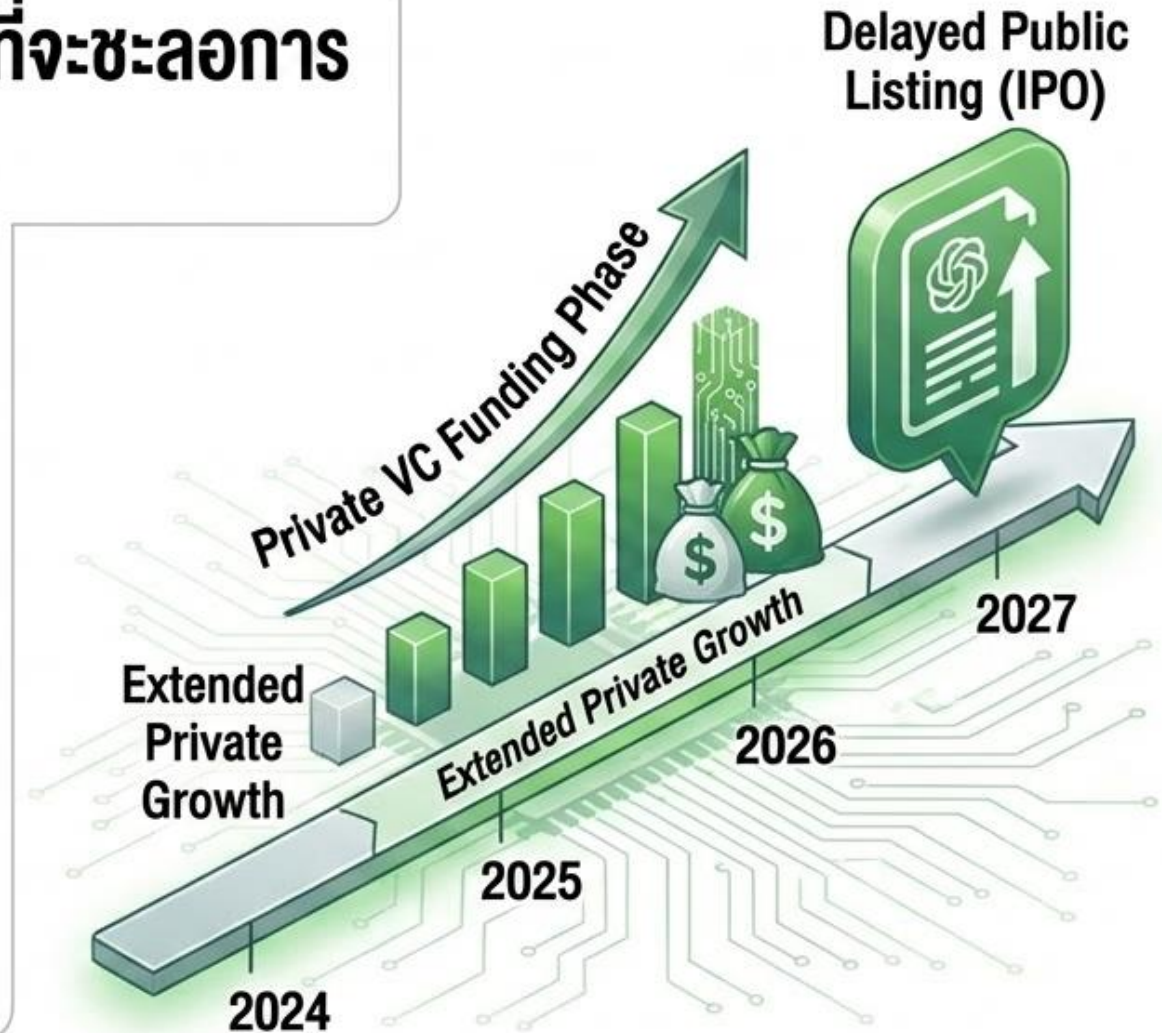
## การระดมทุนสกุลยูโร (Euro Bond Sale)

- รัฐบาลจีนประสบความสำเร็จในการออกพันธบัตรสกุลยูโรมูลค่ามหาศาล
- สะท้อนความต้องการอันแข็งแกร่งของนักลงทุนยุโรปต่อเครดิตของประเทศ

มูลค่าการระดมทุน: 5,000 ล้านยูโร  
(ทำสถิติสูงสุดเป็นประวัติการณ์)

# เลื่อนแผน IPO ของ OpenAI สู่ปี 2027

- แหล่งข่าวรายงานว่า OpenAI มีแนวโน้มที่จะชะลอการเสนอขายหุ้น IPO ออกไปจนถึงปี 2027
- บริษัทเทคโนโลยีและ AI ระดับโลกเลือกที่จะรักษาสถานะบริษัทเอกชนไว้มากขึ้น เพื่อย้ายธุรกิจและรับเงินทุนจาก Venture Capital
- ส่งผลให้กระแสเงินทุนมหาศาลยังคงไหลเวียนอยู่ในระบบ Private Equity เพื่อสนับสนุนโครงสร้างพื้นฐาน AI (เช่น Anthropic)



# เหตุโจมตีเรือขนส่งในช่องแคบฮอร์มุซ

- เกิดเหตุโจมตีเรือขนส่งสินค้าด้วยอาวุธไม่ทราบชนิดในบริเวณช่องแคบฮอร์มุซ (Strait of Hormuz)
- เหตุการณ์สร้างความตื่นตระหนก ส่งผลให้เรือบรรทุกน้ำมันขนาดใหญ่ (Supertankers) หลายลำต้องหันหัวเรือกลับทันที
- บั่นทอนความเชื่อมั่นในการเดินเรือ และทำลายโมเมนตัมบวกจากข้อตกลงสันติภาพก่อนหน้านี้



บริเวณช่องแคบฮอร์มุซ (Strait of Hormuz)

# จุดยืนสหรัฐฯ ต่อช่องแคบฮอร์มุซและการค้าอิหร่าน

- อดีตประธานาธิบดี Trump แถลงยืนยันว่าช่องแคบฮอร์มุซจะต้องเปิดเสรีสำหรับการเดินเรือสากล
- ปฏิเสธแนวความคิดการเก็บค่าผ่านทาง (Tolls) ในทุกรูปแบบ
- **เสนอมุมมองการค้าใหม่** โดยระบุว่าอิหร่านอาจกลายเป็น**ตลาดส่งออกสินค้าเกษตร** (เช่น ข้าวสาลี ถั่วเหลือง) ที่สำคัญของสหรัฐฯ ในอนาคต





# Fund Flow

---

เม็ดเงินนักลงทุนต่างชาติ  
ไหลเข้าตลาดหุ้นใดในฝั่งเอเชีย ...?

# Flow ต่างชาติ ที่ไหลเข้า-ออก 6 ตลาดหลักเอเชีย

Equity	Bonds	Portfolio							
Country		Date	Daily	WTD	MTD	QTD	YTD	12M	YoY Lvl
▼ Asia (11)									
China		31MAR2026			-64,427.4	+17,877.7	+17,877.7	+129,635.5	
India		24JUN2026	+137.1	+203.0	-3,246.3	-13,376.5	-29,167.0	-38,403.2	-28,732.4
Indonesia		25JUN2026	-16.7	-161.6	-956.0	-2,162.9	-4,110.5	-1,890.6	+196.2
Japan		19JUN2026		+2,972.1	-6,300.7	+75,932.1	+64,240.1	+107,431.3	+141,189.7
Malaysia		24JUN2026	-24.2	-68.5	-494.7	-1,280.3	-602.4	-2,943.4	-6,039.8
Philippines		25JUN2026	+0.7	-27.3	-13.3	-375.1	-236.6	-539.3	-68.7
S. Korea		25JUN2026	-553.6	-7,605.8	-20,314.9	-47,625.9	-84,639.4	-81,783.1	-59,629.5
Sri Lanka		25JUN2026	-0.1	-1.7	-3.3	-42.8	-106.7	-199.8	-158.8
Taiwan		25JUN2026	-1,558.6	-6,757.4	-14,398.6	+2,409.6	-16,502.3	-14,634.8	+15,291.7
Thailand		25JUN2026	+19.8	-346.6	-231.0	-200.9	+439.1	-361.8	+3,065.4
Vietnam		25JUN2026	-40.6	-12.4	-509.3	-1,774.1	-2,882.4	-6,073.5	-2,895.2

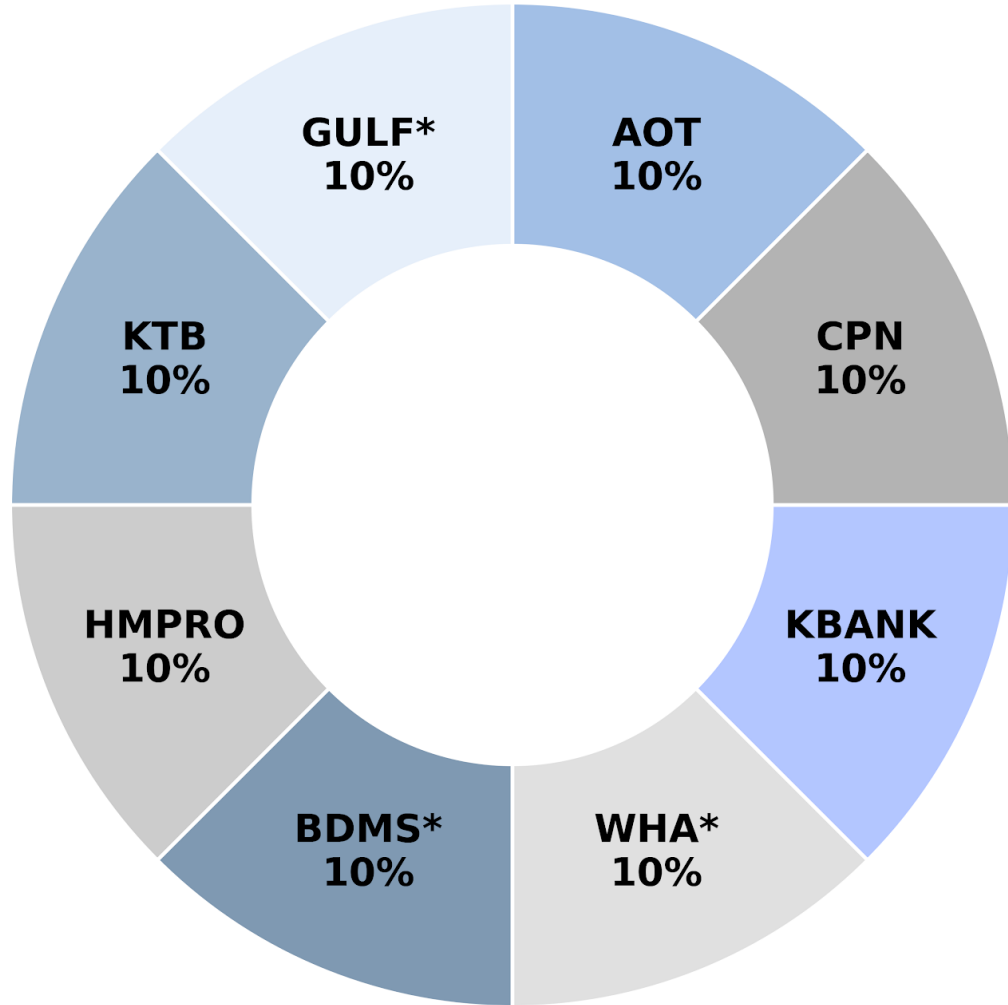
Remark : ตัวเลข Net position ของนักลงทุนต่างประเทศ ใน 6 ตลาดหุ้นเอเชีย ประกอบด้วย India-S.Korea-Taiwan-Vietnam-Philippines-Indonesia

# กลยุทธ์ลงทุนโดย DAOL



- วันก่อน ดัชนีฯ บวก 10.33 จุด แต่หากตัดผลของการเปลี่ยนแปลงราคาหุ้น DELTA จะติดลบราว 1 จุด..... โดยวันนี้ ตัวเลขเศรษฐกิจสำคัญของสหรัฐฯ ออกมาแล้ว คือ PCE/GPD ตลาดน่าจะปลด lock ตลาดในความกังวลเรื่องเงินเฟ้อลงไปอีกระดับหนึ่ง เพราะตัวเลขบ่งชี้ว่าเศรษฐกิจสหรัฐฯยังแข็งแกร่ง
- กลยุทธ์ เรายังเห็นว่าเป็นจังหวะในการทยอยซื้อ โดยรอบนี้ โดยเราเริ่มเห็นหุ้นที่ราคาเคยลงไปมากๆ อาทิ THAI\*, CBG, OSP, GLOBAL, CPALL
- **พอร์ตหุ้นแนะนำ: เรานำ PTTEP ออก และนำ AOT เข้ามา หุ้นในพอร์ตประกอบด้วย GULF\*(10%), KTB(10%), HMPRO(10%), BDMS\*(10%), WHA\* (10%), KBANK (10%), CPN (10%)**

# Portfolio Execution



นำ PTTEP ออก  
นำ AOT เข้ามา

TECHNICAL PICKS

TIDLOR

DITTO

**Disclaimer:** This report has been prepared by DAOL SECURITIES (THAILAND). The information herein has been obtained from sources believed to be reliable and accurate; however, DAOL SEC makes no representation as to the accuracy and completeness of such information. Information and opinions expressed herein are subject to change without notice. DAOL SEC has no intention to solicit investors to buy or sell any securities in this report. In addition, DAOL SEC does not guarantee returns nor price of the securities described in the report nor accept any liability for any loss or damage of any kind arising out of the use of such information or opinions in this report. Investors should study this report carefully in making decisions. All rights are reserved. This report may not be reproduced, distributed or published by any person in any manner for any purpose without the permission of DAOL SEC Investment in securities has risks. Investors are advised to consider carefully before making decisions.

# DAOL

## 다음

DAOL (THAILAND)

กลุ่มธุรกิจการเงิน ดาโอ (ประเทศไทย)

DAOL SEC

DAOL INVESTMENT  
MANAGEMENT

DAOL REIT

DAOL LEND

*'DAOL, your lifetime financial partner'*

✉ [contactcenter@daol.co.th](mailto:contactcenter@daol.co.th)

☎ 1538

🌐 [www.daol.co.th](http://www.daol.co.th)

📘 [daol.th](https://www.facebook.com/daol.th)

📺 DAOL Channel