



AFTERNOON CALL

By Strategy Research

DAOL SEC

31 October 2024



แนวโน้มตลาดหุ้นบ่าย

ตลาดหุ้นไทยช่วงเช้ามืดทิศทางผันตัวอย่างจริงจัง หลังจากที่มีปรับตัวลงมาตลอดสัปดาห์กว่า งานรับคลังคาดเศรษฐกิจไทยปี 68 จะขยายตัว 3% จากปีนี้คงเป้าโต 2.7% ส่งผลให้มีแรงซื้อจากหุ้นในกลุ่ม Big Cap ขณะเดียวกันจีนเผย PMI ภาคการผลิตเดือนต.ค. ขยายตัวครั้งแรกในรอบ 6 เดือน ส่งสัญญาณเศรษฐกิจฟื้นตัว นอกจากนี้ธนาคารกลางญี่ปุ่นมีมติคงอัตราดอกเบี้ยที่ 0.25% อย่างไรก็ตามยังมี event สำคัญสัปดาห์หน้า โดยเฉพาะเลือกตั้งสหรัฐ และการประชุม FOMC (7) จากความแรงช่วงเช้า ทำให้ทิศทางบ่ายคาดการณ์ขึ้นเริ่มจำกัด แต่ยังคงให้น้ำหนักแก่วงวอออกข้างที่ยังอยู่ในโซนบวก



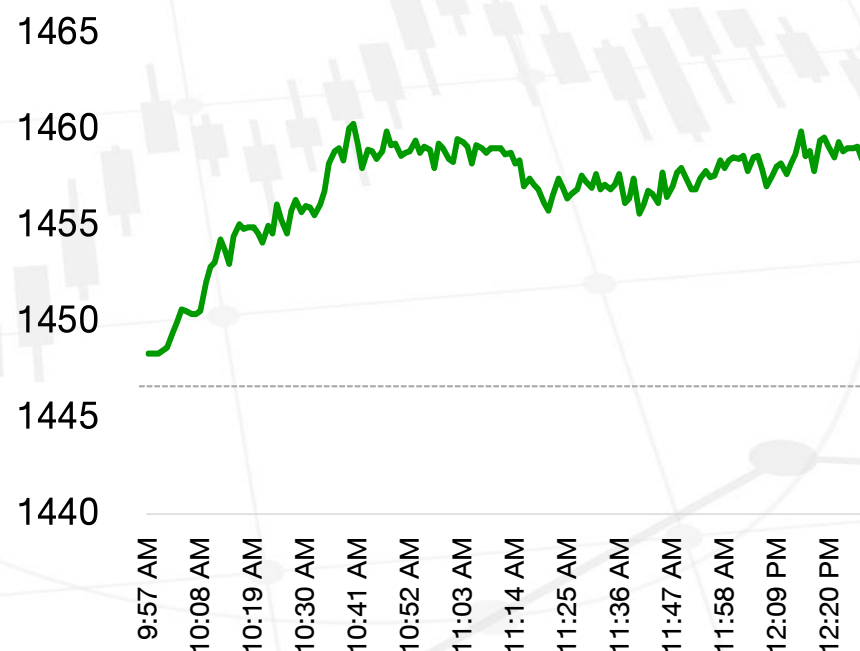
ข่าวเด่นวันนี้

- จีนเผย PMI ภาคการผลิตเดือนต.ค. ปรับตัวขึ้นแตะ 50.1 อยู่เหนือระดับ 50 บ่งชี้ถึงการขยายตัว ถือเป็นครั้งแรกในรอบ 6 เดือน ส่งสัญญาณเศรษฐกิจฟื้นตัว รวมถึง PMI นอกภาคการผลิตซึ่งรวมถึงภาคบริการ-การก่อสร้าง ติดตัวขึ้นแตะระดับ 50.2 ในเดือนต.ค. จากระดับ 50 ในเดือนก.ย. บ่งชี้ว่าภาคบริการของจีนมีการขยายตัวเช่นกัน
- ธนาคารกลางญี่ปุ่นมีมติคงอัตราดอกเบี้ย 0.25% ตามคาด หลังเผชิญความไม่แน่นอนทางการเมืองในประเทศ ซึ่เงินเฟ้อปี 68 เหลือ 1.9%
- คลัง คงเป้า GDP ปี 67 โต 2.7% ก่อนขยับเป็น 3.0% ปี 68 ได้แรงหนุนบริโภคภาคเอกชน-ส่งออก-ท่องเที่ยว-ลงทุนต่อเนื่อง

SET ปิดภาคเช้า



1460.19 +12.99(+0.90%)



แนวรับ	แนวต้าน
1450-1455	1465-1470

Disclaimer: บทวิเคราะห์ฉบับนี้จัดทำขึ้นโดยบริษัทหลักทรัพย์ ดาโอ (ประเทศไทย) จำกัด (มหาชน) มีวัตถุประสงค์เพื่อนำเสนอและเผยแพร่บทวิเคราะห์ให้เป็นข้อมูลประกอบการตัดสินใจของนักลงทุนทั่วไป โดยจัดทำขึ้นบนพื้นฐานของข้อมูลที่ได้เปิดเผยต่อสาธารณชนอันเชื่อถือได้ และไม่ได้มีเจตนาเชิญชวนหรือชี้แนะให้ซื้อหรือขายหลักทรัพย์แต่อย่างใด ดังนั้นบริษัทหลักทรัพย์ ดาโอ (ประเทศไทย) จำกัด (มหาชน) จะไม่รับผิดชอบต่อความเสียหายใดๆ ที่เกิดขึ้นจากการใช้บทวิเคราะห์ฉบับนี้ทั้งทางตรงและทางอ้อม และขอให้นักลงทุนใช้ดุลพินิจพิจารณาอย่างรอบคอบก่อนการตัดสินใจลงทุน