



# AFTERNOON CALL

By Strategy Research

# DAOL SEC

3 July 2026



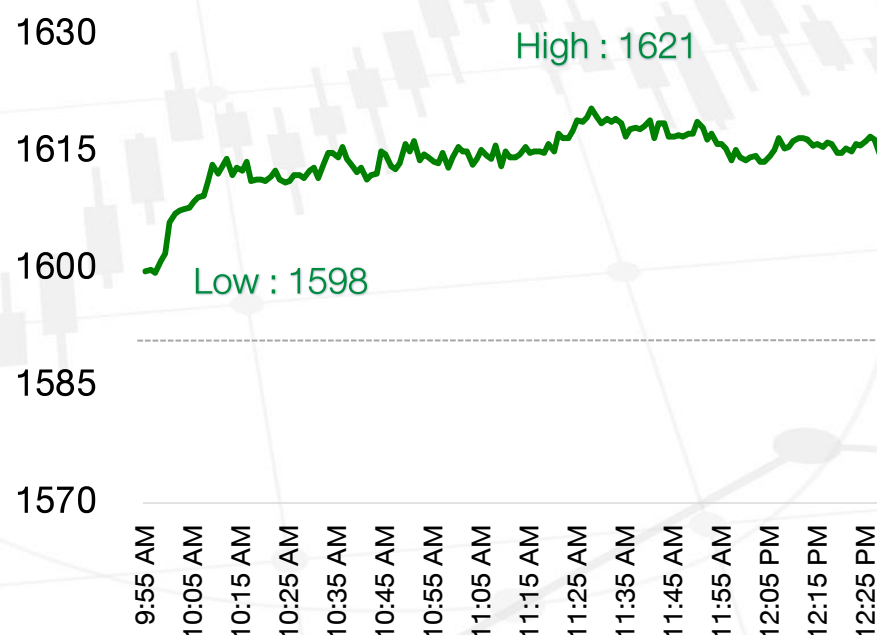
## แนวโน้มตลาดหุ้นบ้าย

ตลาดหุ้นไทยช่วงเช้ามีทิศทางสดใสปรับตัวขึ้นแรง ตอบรับตัวเลขการจ้างงานนอกภาคเกษตรของสหรัฐที่ออกมาต่ำกว่าคาด ส่งผลให้คลายความกังวลเกี่ยวกับแนวโน้มการปรับขึ้นอัตราดอกเบี้ยของเฟด ขณะที่ปัจจัยสำคัญในสัปดาห์หน้าที่ต้องติดตาม ได้แก่ ดัชนี CPI ของไทย (6) และดัชนี CPI, PPI ของจีน (9) ... จากภาพดัชนีที่ปรับตัวขึ้นแรงจนสามารถยืน 1600 ได้อย่างแข็งแกร่ง โดยเป็นแรงซื้อกระจายตัวแทบทุกกลุ่มอุตสาหกรรม แต่แรงซื้อหลักยังอยู่ในกลุ่มพลังงาน, อิเล็กทรอนิกส์, ปีโตรฯ สะท้อนถึงการไหลเข้าของ Fund Flow พร้อมกับสร้าง High ใหม่ (1621) จากความแรงในช่วงเช้าทำให้ upside บ้ายเริ่มจำกัด รวมถึงมีโอกาสสลับย่อระหว่างทางได้

## SET ปิดภาคเช้า



1614.33 +20.77(+1.30%)



| แนวรับ    | แนวต้าน   |
|-----------|-----------|
| 1601-1609 | 1624-1634 |



## ข่าวเด่นวันนี้

- จีน : S&P Global เผย PMI ภาคบริการจีนเดือนมิ.ย. ปรับตัวลงแตะระดับ 54.1 จากระดับ 54.4 ในเดือนพ.ค. ซึ่งเป็นการชะลอลงเล็กน้อย เหตุธุรกิจใหม่เติบโตช้าลง
- ญี่ปุ่น : S&P Global เผย ดัชนี PMI ภาคบริการญี่ปุ่นมิ.ย. กลับมาขยายตัวสู่ระดับ 52.2 จาก 50.0 ในเดือนพ.ค. รับอานิสงส์คำสั่งซื้อใหม่

**Disclaimer:** บทวิเคราะห์ฉบับนี้จัดทำขึ้นโดยบริษัทหลักทรัพย์ ดาโอ (ประเทศไทย) จำกัด (มหาชน) มีวัตถุประสงค์เพื่อนำเสนอและเผยแพร่บทวิเคราะห์ให้เป็นข้อมูลประกอบการตัดสินใจของนักลงทุนทั่วไป โดยจัดทำขึ้นบนพื้นฐานของข้อมูลที่ได้เปิดเผยต่อสาธารณชนอันเชื่อถือได้ และมีได้มีเจตนาเชิญชวนหรือชี้แนะให้ซื้อหรือขายหลักทรัพย์แต่อย่างใด ดังนั้นบริษัทหลักทรัพย์ ดาโอ (ประเทศไทย) จำกัด (มหาชน) จะไม่รับผิดชอบต่อความเสียหายใดๆ ที่เกิดขึ้นจากการใช้บทวิเคราะห์ฉบับนี้ทั้งทางตรงและทางอ้อม และขอให้นักลงทุนใช้ดุลยพินิจพิจารณาอย่างรอบคอบก่อนการตัดสินใจลงทุน