



AFTERNOON CALL

By Strategy Research

DAOL SEC

24 June 2026



แนวโน้มตลาดหุ้นบ้าย

ตลาดหุ้นไทยช่วงเช้ามืดทิศทางผันตัวที่ยังมีความผันผวน หลังจากวานนี้ปรับตัวลงแรง จากการเทขายหุ้นเทคโนโลยี-เซมิคอนดักเตอร์ทั่วโลก ที่มีความกังวลต่อการขึ้นอัตราดอกเบี้ย ทั้งนี้จับตาดูการรายงาน ดัชนี PCE ของสหรัฐ (25) เพื่อหาสัญญาณถึงแนวโน้มอัตราดอกเบี้ย นอกจากนี้ติดตามการประชุมในในช่วงบ่ายวันนี้ ซึ่งตลาดคาดว่าจะคงอัตราดอกเบี้ยระดับ 1% พร้อมกับติดตามมุมมองเศรษฐกิจและเงินเฟ้อ ... จากภาพการผันตัวในช่วงเช้าได้แรงซื้อจาก AOT, KBANK, กลุ่มอิเล็กทรอนิกส์ (ยกเว้น DELTA) ที่วานนี้ปรับตัวลงแรง รวมถึงกลุ่มไฟแนนซ์-บริหารหนี้ เก็งกนง.ส่งสัญญาณผ่อนคลายนโยบายการเงิน สำหรับแนวโน้มบ้ายคาดยังมีแรงผันตัวได้ต่อ



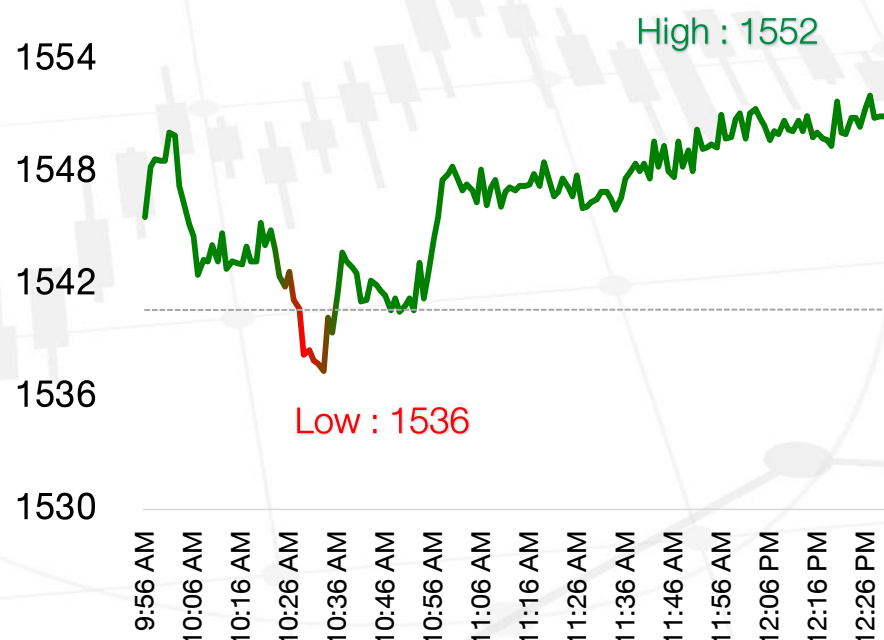
ข่าวเด่นวันนี้

- MSCI ย้ายเวลากบทวนสถานะตลาดหุ้นอินโดฯ ในฐาน: “ตลาดเกิดใหม่” (Emerging Market) ถึงพ.ย. หากไร้ความคืบหน้าจะลดชั้นสู่ “ตลาดชายขอบ” (Frontier Market) และ MSCI คงสถานะเกาหลีใต้เป็นตลาดเกิดใหม่ ซ้ำยังมีปัญหาด้านการเข้าถึงตลาด
- คลังเล็งออก 3 แฝกเกจจุ่มซื้อ EV ดึงไฟแนนซ์ร่วมคิดกรอง ลุ้นเคาะครั้งเดียว

SET ปิดภาคเช้า



1550.96 +10.06(+0.65%)



แนวรับ	แนวต้าน
1541-1546	1556-1561

Disclaimer: บทวิเคราะห์ฉบับนี้จัดทำขึ้นโดยบริษัทหลักทรัพย์ ดาโอ (ประเทศไทย) จำกัด (มหาชน) มีวัตถุประสงค์เพื่อนำเสนอและเผยแพร่บทวิเคราะห์ให้เป็นข้อมูลประกอบการตัดสินใจของนักลงทุนทั่วไป โดยจัดทำขึ้นบนพื้นฐานของข้อมูลที่ได้เปิดเผยต่อสาธารณชนอันเชื่อถือได้ และมีได้มีเจตนาเชิญชวนหรือชี้แนะให้ซื้อหรือขายหลักทรัพย์แต่อย่างใด ดังนั้นบริษัทหลักทรัพย์ ดาโอ (ประเทศไทย) จำกัด (มหาชน) จะไม่รับผิดชอบต่อความเสียหายใดๆ ที่เกิดขึ้นจากการใช้บทวิเคราะห์ฉบับนี้ทั้งทางตรงและทางอ้อม และขอให้นักลงทุนใช้ดุลพินิจพิจารณาอย่างรอบคอบก่อนการตัดสินใจลงทุน