



# AFTERNOON CALL

By Strategy Research

# DAOL SEC

3 April 2026



## แนวโน้มตลาดหุ้นบ่าย

ตลาดหุ้นไทยช่วงเช้ามีทิศทางผันผวน เลือกเปิดตัวในแดนบวก  
 ตอบรับข่าวอิหร่านเปิดช่องแคบฮอร์มุซแม้อย่างเก็บค่าผ่านทาง  
 ซึ่งช่วยคลายความกังวลเกี่ยวกับภาวะอุปทานน้ำมันขาด  
 แคลนในตลาดโลก อย่างไรก็ตามเข้าสู่ช่วงวันหยุดยาวบวกกับ  
 สงครามตะวันออกที่ยังไม่มีความแน่นอน ทำให้นักลงทุนชะลอ  
 การลงทุนส่งผลให้สลับมีแรงขายกดดันอยู่ในแดนลบอีกครั้ง  
 แต่ภาพรวมยังเป็นการแกว่งตัวในกรอบจำกัด นอกจากนี้รอ  
 ติดตามข้อมูลเศรษฐกิจที่สำคัญในสัปดาห์หน้า ได้แก่ CPI ของ  
 ไทย(7) / PCE สหรัฐ (9) / CPI, PPI จีนและ CPI สหรัฐ (10)  
 ...สำหรับแนวโน้มบ่ายคาดมีทิศทางแกว่งตัวออกข้าง-ซิมลง



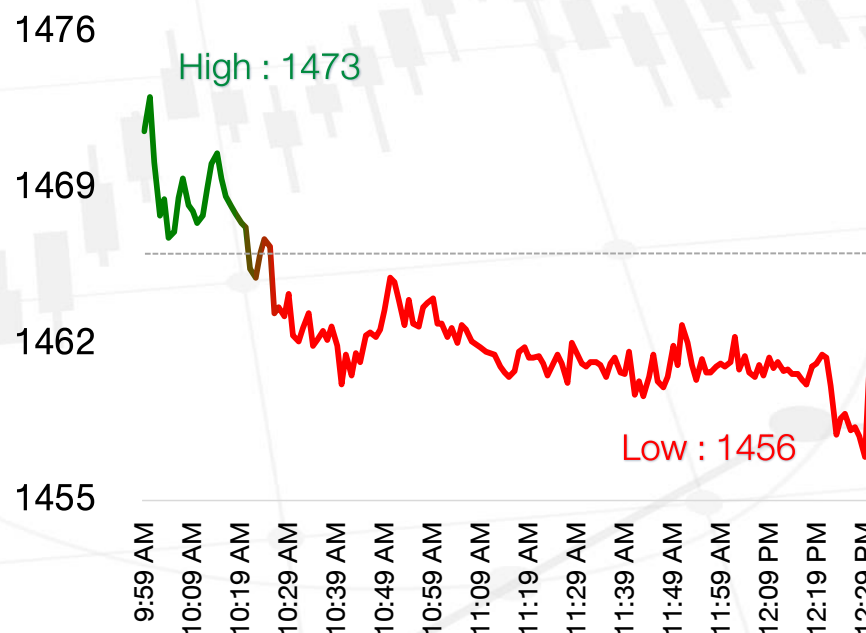
## ข่าวเด่นวันนี้

- ญี่ปุ่น : S&P Global เผยดัชนี PMI ภาคบริการของญี่ปุ่นในเดือนมี.ค. ขยายตัวในอัตราที่อ่อนแอที่สุดในรอบ 3 เดือน สู่ระดับ 53.4 จาก 53.8 ในเดือนก.พ. เนื่องจากความไม่แน่นอนที่เพิ่มสูงขึ้นจากสงครามในตะวันออกกลาง
- จีน : S&P Global เผยดัชนี PMI ภาคบริการจีนชะลอตัวเดือนมี.ค.อยู่ที่ระดับ 52.1 จาก 56.7 ในเดือนก.พ. และต่ำกว่าคาดการณ์ไว้ที่ 53.6 เหตุติมานด์ซบเซาลงหลังผ่านตรุษจีน

## SET ปิดภาคเช้า



1461.01 -4.71 (-0.32%)



แนวรับ	แนวต้าน
1450-1455	1465-1470

**Disclaimer:** บทวิเคราะห์ฉบับนี้จัดทำขึ้นโดยบริษัทหลักทรัพย์ ดาโอ (ประเทศไทย) จำกัด (มหาชน) มีวัตถุประสงค์เพื่อนำเสนอและเผยแพร่บทวิเคราะห์ให้เป็นข้อมูลประกอบการตัดสินใจของนักลงทุนทั่วไป โดยจัดทำขึ้นบนพื้นฐานของข้อมูลที่ได้เปิดเผยต่อสาธารณชนอันเชื่อถือได้ และไม่มีเจตนาเชิญชวนหรือชี้แนะให้ซื้อหรือขายหลักทรัพย์แต่อย่างใด ดังนั้นบริษัทหลักทรัพย์ ดาโอ (ประเทศไทย) จำกัด (มหาชน) จะไม่รับผิดชอบต่อความเสียหายใดๆ ที่เกิดขึ้นจากการใช้บทวิเคราะห์ฉบับนี้ทั้งทางตรงและทางอ้อม และขอให้นักลงทุนใช้ดุลพินิจพิจารณาอย่างรอบคอบก่อนการตัดสินใจลงทุน