



# AFTERNOON CALL

By Strategy Research

# DAOL SEC

28 May 2026



## แนวโน้มตลาดหุ้นบ้าย

ตลาดหุ้นไทยช่วงเช้ามีทิศทางปรับตัวลง ท่ามกลางความกังวลเกี่ยวกับความไม่แน่นอนของการเจรจาสันติภาพระหว่างสหรัฐ-อิหร่าน หลังทั้ง 2 ฝ่ายส่งสัญญาณไม่สอดคล้อง ทำให้ข้อตกลงหยุดยิงยังคงอยู่ในภาวะเปราะบาง ขณะเดียวกันนักลงทุนระวังแรงจากการปรับพอร์ต MSCI Rebalancing ในวันพรุ่งนี้ รวมถึงจับตาเงินเฟ้อ (PCE) ของสหรัฐในคืนนี้ .. จากภาพตลาดช่วงเช้าถูกกดดันจากแรงขายหลักในกลุ่มอิเล็กทรอนิกส์ หลังจากวานนี้ปรับตัวขึ้นอย่างร้อนแรง ทำให้ดัชนีปรับตัวลงมาแรงเช่นกัน แต่ยังคงค้ำยัน 1550 ได้ ทำให้เชื่อว่าทิศทางขึ้นยังไม่เสียทรง แต่หากยืนไม่ได้จะเข้าสู่โหมดปรับฐาน ซึ่งเปิดระยะทางลง 1540/1520 ... แนวโน้มบ้ายคาดทางลงเริ่มจำกัด ทำให้มีโอกาสสลับฟื้นตัวระหว่างทางได้



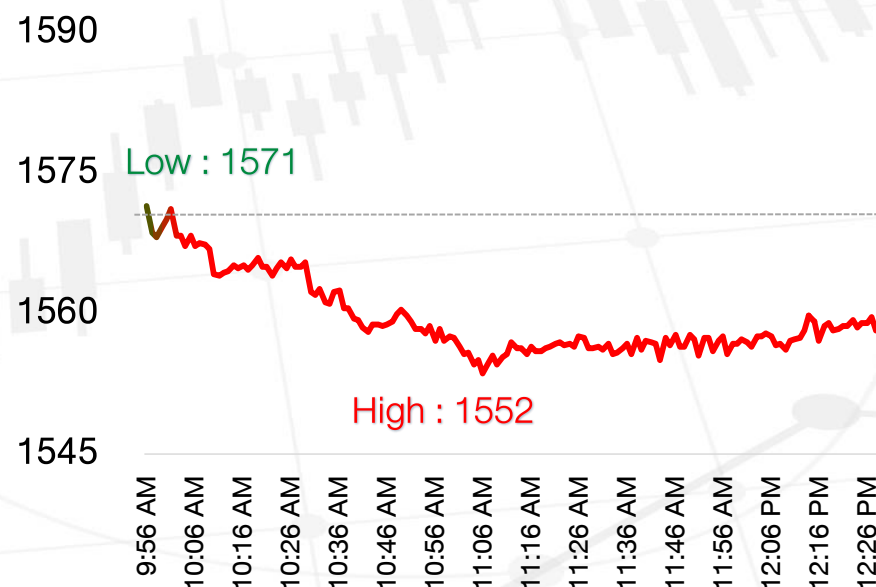
## ข่าวเด่นวันนี้

- สศอ.เผยดัชนี MPI เม.ย. หดตัว 0.36% YoY รับผลกระทบต.กลาง-ปัญหาหนี้ครัวเรือน-ท่องเที่ยวชะลอ พร้อมกับลดคาดการณ์ MPI-GDP อุตสาหกรรมปี 69 เหลือ 1.0-2.0% จากเดิมคาด 1.5-2.5%
- แบงก์ชาติเกาหลีใต้เพิ่มคาดการณ์เศรษฐกิจปีนี้ เป็น 2.6% จาก 2% อานิสงส์ส่งออกโตแกร่งโดยได้แรงหนุนจากอุตสาหกรรมสินค้าเซมิคอนดักเตอร์ที่ยังคงอยู่ในวัฏจักรขาขึ้น

## SET ปิดภาคเช้า



1559.38 -11.57 (-0.74%)



แนวรับ	แนวต้าน
1543-1551	1564-1570

**Disclaimer:** บทวิเคราะห์ฉบับนี้จัดทำขึ้นโดยบริษัทหลักทรัพย์ ดาโอ (ประเทศไทย) จำกัด (มหาชน) มีวัตถุประสงค์เพื่อนำเสนอและเผยแพร่บทวิเคราะห์ให้เป็นข้อมูลประกอบการตัดสินใจของนักลงทุนทั่วไป โดยจัดทำขึ้นบนพื้นฐานของข้อมูลที่ได้เปิดเผยต่อสาธารณชนอันเชื่อถือได้ และมีได้มีเจตนาเชิญชวนหรือชี้แนะให้ซื้อหรือขายหลักทรัพย์แต่อย่างใด ดังนั้นบริษัทหลักทรัพย์ ดาโอ (ประเทศไทย) จำกัด (มหาชน) จะไม่รับผิดชอบต่อความเสียหายใดๆ ที่เกิดขึ้นจากการใช้บทวิเคราะห์ฉบับนี้ทั้งทางตรงและทางอ้อม และขอให้นักลงทุนใช้ดุลยพินิจพิจารณาอย่างรอบคอบก่อนการตัดสินใจลงทุน