



# AFTERNOON CALL

By Strategy Research

# DAOL SEC

18 May 2026



## แนวโน้มตลาดหุ้นบ้าย

ตลาดหุ้นไทยช่วงเช้ามีทิศทางชะลอตัวในกรอบที่ยังจำกัด ตามทิศทางตลาดหุ้นทั่วโลกที่ปรับตัวลง ขณะที่สถานการณ์ความขัดแย้งในตะวันออกกลางกลับมาตึงเครียดอีกครั้ง หลังทรัมป์เตือนอิหร่านว่าเวลาของอิหร่านนับถอยหลัง และไม่เหลืออะไรเลยหากผู้นำอิหร่านไม่ดำเนินการอย่างรวดเร็ว ส่งผลให้น้ำมันดีดตัว กระตุ้นความกังวลเรื่องอัตราเงินเฟ้อกลับมาอีกครั้ง ขณะเดียวกันเงินเฟ้อข้อมูลเศรษฐกิจที่อ่อนแอ สะท้อนถึงผลกระทบจากสงครามอิหร่าน ขณะที่สภาพัฒน์เผย GDP 1Q26 โตกว่าคาดการณ์ลงทุนพุ่ง .. ภาพรวมตลาด ถึงแม้จะลง แต่ก็มีแรงซื้อกลุ่มแบงก์-PTTEP ช่วยพยุง ส่งผลให้มีความผันผวนสลับขึ้นในแดนบวกและลบ สำหรับแนวโน้มบ้ายคาดยังอยู่ในแบบ “แกว่งตัวออกข้าง”



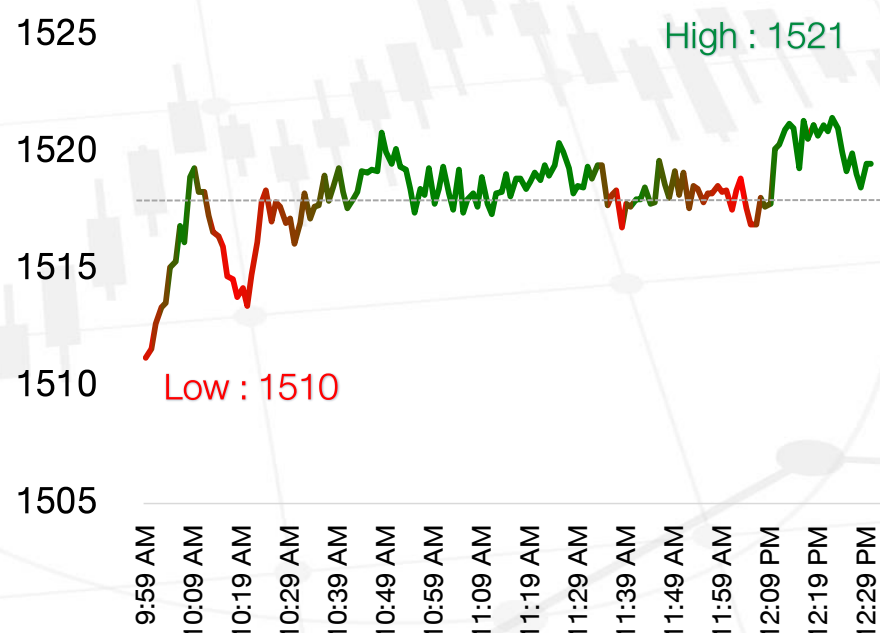
## ข่าวเด่นวันนี้

- เงินเฟ้อเดือนเม.ย. ยอดค้าปลีก +0.2% ชะลอจากเดือนมี.ค. ที่ +1.7% และผลผลิตอุตสาหกรรม +4.1% ชะลอจากเดือนมี.ค. +5.7% เหตุสงครามอิหร่านกระทบเศรษฐกิจ
- สภาพัฒน์ เผย GDP Q1/69 โต 2.8% ตีกว่าคาดการณ์ลงทุนพุ่ง แห่นำเข้าทองคำพลิกขนาดดุลการค้าครั้งแรกในรอบ 14 ไตรมาส พร้อมกับคงคาด GDP ปีนี้ 2% แม้ยับเงินเฟ้อขึ้น รับแรงส่งรัฐกู้ 4 แสนลบ.-ส่งออกโตดีขึ้น เกาะติดหนี้ครัวเรือน-ภัยแล้ง

## SET ปิดภาคเช้า



1519.51 +1.56(+0.10%)



แนวรับ	แนวต้าน
1510-1515	1524-1528

**Disclaimer:** บทวิเคราะห์ฉบับนี้จัดทำขึ้นโดยบริษัทหลักทรัพย์ ดาโอ (ประเทศไทย) จำกัด (มหาชน) มีวัตถุประสงค์เพื่อนำเสนอและเผยแพร่บทวิเคราะห์ให้เป็นข้อมูลประกอบการตัดสินใจของนักลงทุนทั่วไป โดยจัดทำขึ้นบนพื้นฐานของข้อมูลที่ได้เปิดเผยต่อสาธารณชนอันเชื่อถือได้ และมิได้มีเจตนาเชิญชวนหรือชี้แนะให้ซื้อหรือขายหลักทรัพย์แต่อย่างใด ดังนั้นบริษัทหลักทรัพย์ ดาโอ (ประเทศไทย) จำกัด (มหาชน) จะไม่รับผิดชอบต่อความเสียหายใดๆ ที่เกิดขึ้นจากการใช้บทวิเคราะห์ฉบับนี้ทั้งทางตรงและทางอ้อม และขอให้นักลงทุนใช้ดุลยพินิจพิจารณาอย่างรอบคอบก่อนการตัดสินใจลงทุน