

# DAOL Daily Strategy

29 June-3 July 2026

ฝ่ายวิเคราะห์กลยุทธ์การลงทุนหลักทรัพย์

เบอร์โทรศัพท์ : 02-351-1801

โดย : มงคล พ่วงเกตุรา (ต่อ 5450), พรรณนภา เหมะสุรัตน์ (ต่อ 5451)

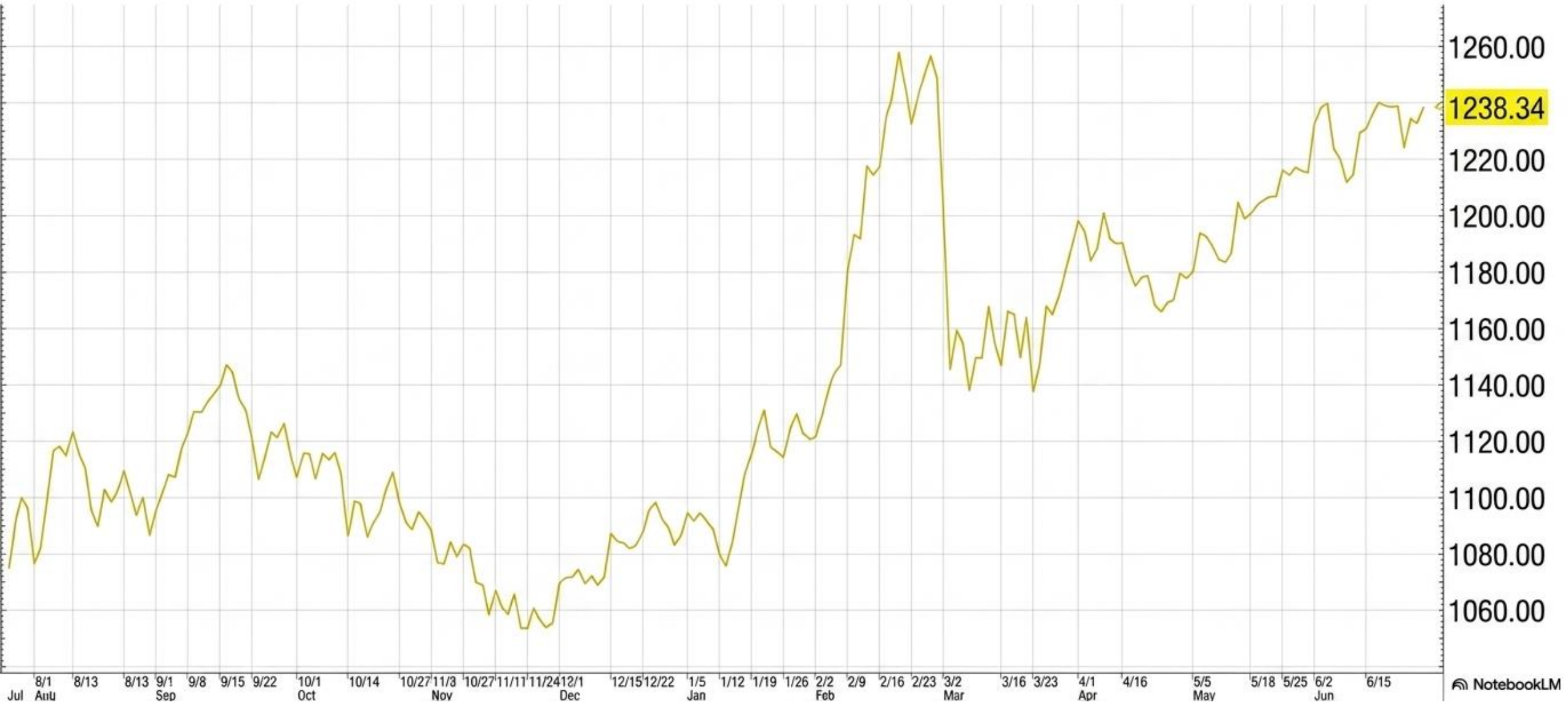
## CALENDAR

Date	Impact	Country	Event	Period	Surv(M)	Prior
29/Jun/26	*	TH	Car Sales	May	--	48394
29/Jun/26		EC	Consumer Confidence	Jun F	--	-17.7
30/Jun/26	*	CH	Manufacturing PMI	Jun	50.09	50
30/Jun/26	*	CH	Non-manufacturing PMI	Jun	49.95	50.1
30/Jun/26		TH	Mfg Production Index ISIC NSA YoY	May	--	-0.36%
30/Jun/26	*	TH	BoP Current Account Balance	May	--	-\$7590m
30/Jun/26		TH	BoP Overall Balance	May	--	\$2284m
30/Jun/26	*	US	JOLTS Job Openings Rate	May	--	4.60%
1/Jul/26	*	CH	RatingDog China PMI Mfg	Jun	51.8	51.8
1/Jul/26	*	EC	CPI Estimate YoY	Jun P	--	3.20%
1/Jul/26	*	EC	CPI YoY	Jun P	--	3.20%
1/Jul/26	*	EC	CPI MoM	Jun P	--	0.10%
1/Jul/26	*	EC	CPI Core YoY	Jun P	--	0.026
1/Jul/26	*	US	ADP Employment Change	Jun	116.23k	122k
1/Jul/26		US	S&P Global US Manufacturing PMI	Jun F	--	55.7
1/Jul/26	*	US	ISM Manufacturing	Jun	53.7	54
1/Jul/26		US	Construction Spending MoM	May	--	0.40%
2/Jul/26	*	US	Change in Nonfarm Payrolls	Jun	120.63k	172k
2/Jul/26		US	Average Hourly Earnings MoM	Jun	0.27%	0.30%
2/Jul/26	*	US	Unemployment Rate	Jun	4.28%	4.30%
2/Jul/26	*	US	Initial Jobless Claims	Jun-26	--	--
3/Jul/26	*	CH	RatingDog China PMI Composite	Jun	--	54

# SET Index Chart



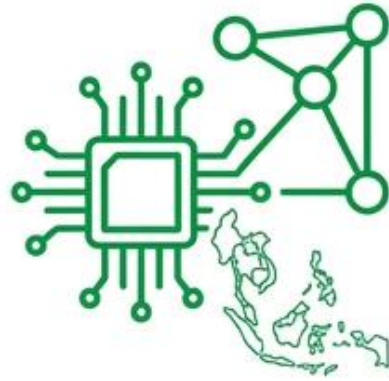
# SET-delta Chart



# SET Impact

SET Impact Gain	Impact	Trade	Change	%Chg	Volume	Value
PTT	1.1400	35.00	0.50	1.45	848273	2961155
AOT	0.8550	62.25	0.75	1.22	450076	2782543
BDMS	0.6350	18.90	0.50	2.72	1669796	3133142
KBANK	0.5700	215.00↑	3.00	1.42	133396	2853828
TRUE	0.5520	12.70	0.20	1.60	2320716	2956219
SCB	0.4050	145.00	1.50	1.05	198630	2866576
TOP	0.3600	46.75	2.00	4.47	225542	1043784
TTB	0.3120	2.44↑	0.04	1.67	1705997	414030
PTTGC	0.2700	32.25	0.75	2.38	163032	523550
CPALL	0.1800	45.25	0.25	0.56	153230	691282
PTTEP	0.1600	130.00↓	0.50	0.39	91481	1192366
HMPRO	0.1575	6.55	0.15	2.34	629089	410380
BH	0.1500	188.50↑	2.50	1.34	52641	983405
BCP	0.1500	33.25↑	1.25	3.91	82897	272223
SPRC	0.1400	7.50	0.40	5.63	384099	284916
GLOBAL	0.1350	7.00	0.30	4.48	310594	215027
IRPC	0.1304	1.76	0.08	4.76	2281881	398123
DOHOME	0.1064	3.88	0.38	10.86	887095	331894
OR	0.0960	12.20	0.10	0.83	230689	282334
KKP	0.0875	100.00	1.25	1.27	81354	810664
MTC	0.0850	31.25	0.50	1.63	189263	589450
DIF	0.0850	10.10	0.10	1.00	48646	48926
TOA	0.0800	14.20	0.50	3.65	103410	146241
TCAP	0.0800	65.75	1.00	1.54	19024	124301
BBL	0.0750	176.00↑	0.50	0.28	97682	1715694
CPF	0.0670	19.60	0.10	0.51	332438	652344
BJC	0.0640	14.30	0.20	1.42	76536	109187
EGCO	0.0600	119.00	1.50	1.28	11600	137376
LH	0.0576	3.74	0.06	1.63	571995	214128
GUNKUL	0.0568	4.28	0.08	1.90	2195586	927615

SET Impact Loss	Impact	Trade	Change	%Chg	Volume	Value
DELTA	-22.000	304.00	-22.00	-6.75	198705	6112385
GULF	-0.8925	59.75	-0.75	-1.24	843162	5040907
CCET	-0.3360	8.70	-0.40	-4.40	812678	711556
COM7	-0.2375	26.75	-1.25	-4.46	367095	984938
ADVANC	-0.2400	352.00↑	-1.00	-0.28	54563	1913141
KCE	-0.1350	38.25	-1.50	-3.77	130837	500924
VAYU1	-0.1210	11.40	-0.10	-0.87	9903	11324
GPSC	-0.1150	44.00↑	-0.50	-1.12	101407	445661
SCC	-0.1000	240.00↑	-1.00	-0.41	45784	1097351
JTS	-0.1050	32.75↓	-1.75	-5.07	8163	27725
HANA	-0.0875	36.75	-1.25	-3.29	154450	566515
CPN	-0.0900	66.75	-0.25	-0.37	55760	372073
SCGP	-0.0850	27.25	-0.25	-0.91	129388	351578
FORTH	-0.0840	14.90↓	-1.20	-7.45	145242	220603
WHA	-0.0600	5.05	-0.05	-0.98	755386	383654
TASCO	-0.0390	13.40↓	-0.30	-2.19	68571	92795
WHAUP	-0.0310	7.05↓	-0.10	-1.40	149210	105011
CENEL	-0.0275	37.25	-0.25	-0.67	34555	129336
RBF	-0.0240	5.00↓	-0.15	-2.91	46944	23680
ITC	-0.0240	16.20↓	-0.10	-0.61	45079	73518
TFG	-0.0235	9.40	-0.05	-0.53	126684	119043
TIDLOR	-0.0230	19.30	-0.10	-0.52	181478	350402
AMATA	-0.0225	26.50↓	-0.25	-0.93	45720	122073
RABBIT_P	-0.0216	0.36	-0.01	-2.70	611	22
PLANB	-0.0222	4.62↑	-0.06	-1.28	402405	187398
SUPER	-0.0219	0.12	-0.01	-7.69	50596	613
SYNEX	-0.0210	8.60↓	-0.30	-3.37	56463	49423
STPI	-0.0210	5.10	-0.15	-2.86	36919	18936
STANLY	-0.0200	244.00↓	-2.00	-0.81	629	15397
GJS	-0.0204	0.13↓	-0.01	-7.14	5528	76



# ปัจจัยในประเทศ: ASEAN CHIPS ACT

- ไทยเสนอตั้งกรอบความร่วมมืออุตสาหกรรมเซมิคอนดักเตอร์ระดับอาเซียน
- เป้าหมายเพื่อดึงดูดการลงทุนด้านเทคโนโลยีและผลักดันไทยสู่การเป็นฮับเซมิคอนดักเตอร์



## ปัจจัยในประเทศ: นโยบายพลังงาน (พ.ร.ก. ภูเก็ต)

- เติมน้ำมัน 3 แผนงานภายใต้ พ.ร.ก. ภูเก็ตพลังงาน
- เป้าหมาย: ลดการใช้ฟอสซิล, สนับสนุนระบบนิเวศ EV, พัฒนากักเก็บพลังงาน
- เป็นปัจจัยบวกระยะยาวต่อหุ้นกลุ่มระบบนิเวศยานยนต์ไฟฟ้า (EV)



## ปัจจัยในประเทศ: แผน PDP 2026

- ปรับเพิ่มสัดส่วนการผลิตไฟฟ้าจากพลังงานสะอาดไม่ต่ำกว่า 60%
- พิจารณาบรรจุโรงไฟฟ้านิวเคลียร์ขนาดเล็ก (SMR) เข้าไปในแผน
- ส่งผลบวกต่อกลุ่มพลังงานสะอาดและโรงไฟฟ้า



## ปัจจัยในประเทศ: ทบทวนโครงการแลนด์บริดจ์

- บอร์ดแลนด์บริดจ์สั่งทบทวนความคุ้มค่าเชิงพาณิชย์และผลกระทบทางสิ่งแวดล้อม
- เตรียมสรุปผลภายในเดือนสิงหาคมนี้ก่อนนำเสนอต่อนายกรัฐมนตรี
- อาจทำให้เกิดความล่าช้าในการลงทุนโครงสร้างพื้นฐานระยะสั้น



## ปัจจัยในประเทศ: ความเสี่ยงการเมือง

- จับตาคดีอื้อฉวเลือกตั้ง สว. ที่ยืดเยื้อ
- คาดว่าจะมีบทสรุปความชัดเจนในช่วงเดือน ส.ค. - ก.ย. 69
- เป็นปัจจัยสร้างความไม่แน่นอนและกดดันบรรยากาศการลงทุนในประเทศ



## ปัจจัยในประเทศ: งบประมาณปี 2570

- รัฐบาลเตรียมชี้แจงงบประมาณปี 2570 วงเงิน 3.79 ล้านล้านบาท
- เน้นความมั่นคง, AI, ดิจิทัล, พลังงานสะอาด และยกระดับคุณภาพชีวิต
- ส่งสัญญาณเชิงบวกต่อกลุ่มอุตสาหกรรมที่เกี่ยวข้องกับการพัฒนาเทคโนโลยี



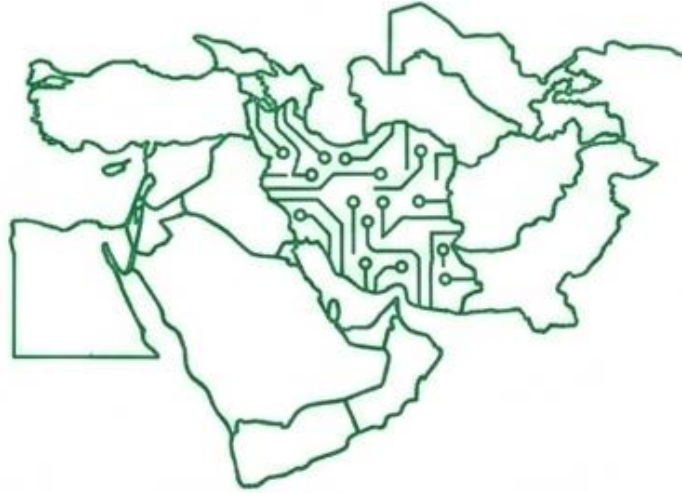
## ปัจจัยในประเทศ: เดินหน้าเจรจา FTA ไทย-EAEU

- เปิดตลาดใหม่กลุ่มยูเรเชีย (ประชากรกว่า 180 ล้านคน)
- ลดการพึ่งพาสหรัฐส่งออกเดิมและกระจายความเสี่ยงจาก Trade War
- เป็นบวกต่อกลุ่มอาหาร, เกษตรแปรรูป, ปิโตรเคมี และท่องเที่ยว



## ปัจจัยในประเทศไทย: Rebalance หุ้น DELTA

- วันที่ 30 มิ.ย. 69 อาจมีการ Rebalance ปรับน้ำหนักหุ้น DELTA ใน SET50/SET100
- คาดว่าจะสร้างความผันผวนต่อดัชนี SET อย่างมีนัยสำคัญ



## ประเด็นสงคราม: ความตึงเครียดสหรัฐฯ - อิหร่าน

- สหรัฐฯ โจมตีสถานีเรดาร์อิหร่าน ตอบโต้การใช้โดรน
- ล่าสุดทั้งสองฝ่ายตกลงระงับการโจมตี (Ceasefire) เตรียมเจรจาที่กาตาร์
- ตลาดคลายความกังวล ราคาน้ำมันดิบ WTI ปรับลดลง 3.4%



## ประเด็นสงคราม: สัญญานบวกอิสราเอลและเลบานอน

- อิสราเอลและเลบานอนบรรลุข้อตกลงยุติการสู้รบ
- อิสราเอลเตรียมถอนทหาร แลกกับการปลดอาวุธของกลุ่มฮิซบอลเลาะห์
- ช่วยลดระดับความเสียหายทางภูมิรัฐศาสตร์ในภูมิภาค



**เจ้าหน้าที่ระดับสูงของสหรัฐฯ เปิดเผยว่า สหรัฐฯ และอิหร่านได้ตกลงที่จะหยุดโจมตีซึ่งกันและกัน โดยทั้งสองฝ่ายมีแผนที่จะพบหารือกันในวันอังคารนี้ที่เมืองหลวงของกาตาร์ เพื่อหาข้อยุติกรณีพิพาทเรื่องช่องแคบฮอร์มุซ**

**ทำไมเรื่องนี้จึงสำคัญ:** ข้อตกลงหยุดยิงเพิ่งดำเนินมาได้เพียง 11 วันแต่กลับอยู่ในสถานการณ์ที่สับสน เนื่องจาก การกลับมาปะทะกันของทั้งสองฝ่าย รวมถึงคำขู่ของประธานาธิบดีทรัมป์ที่จะเริ่มสงครามอีกครั้งและ "จัดการเรื่องนี้ให้จบสิ้นซาก"

- การปะทะกันระลอกใหม่มีชนวนเหตุมาจากการตีความบันทึกความเข้าใจ (MOU) เพื่อยุติสงครามที่แตกต่างกัน โดยเฉพาะเงื่อนไขเกี่ยวกับช่องแคบฮอร์มุซ

**ความคืบหน้าล่าสุด:** เจ้าหน้าที่ระดับสูงของสหรัฐฯ กล่าวกับ Axios ว่า "เราได้ตัดสินใจระงับกิจกรรมทางทหาร (Kinetic activity) ทั้งหมดแล้ว"

- เจ้าหน้าที่สหรัฐฯ อีกท่านหนึ่งระบุเพิ่มเติมว่า ทั้งสองฝ่ายจะยุติการโจมตี "ในตอนนี้" และ "เรื่องต่างๆ สามารถสัญญาณได้อย่างเสรี" ในขณะที่การเจรจาระดับเทคนิคจะยังคงดำเนินต่อไป

- เจ้าหน้าที่สหรัฐฯ ทั้งสองท่าน รวมถึงแหล่งข่าววงในอีกหนึ่งราย ได้ยืนยันถึงแผนการเจรจาที่จะมีขึ้นในวันอังคารนี้

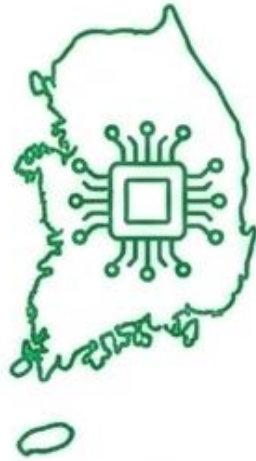


## สรุปเหตุการณ์ก่อนหน้า: ภายใต้ MOU อิหร่านให้คำมั่นว่าจะพยายามอย่างเต็มที่เพื่อให้เรือพาณิชย์เดินทางผ่านช่องแคบได้อย่างปลอดภัย เพื่อแลกกับการที่สหรัฐฯ ยกเลิกการปิดล้อมท่าเรือของอิหร่าน

- ในการเจรจาที่สวิตเซอร์แลนด์เมื่อสัปดาห์ก่อน คณะผู้แทนสหรัฐฯ ซึ่งนำโดยรองประธานาธิบดี แวนซ์ (JD Vance) ได้ตกลงกับอิหร่านในการจัดตั้ง "สายด่วน" ระหว่างกองทัพสหรัฐฯ และกองกำลังพิทักษ์การปฏิวัติอิสลามของอิหร่าน (IRGC) เพื่อประสานงานการจราจรทางเรือในช่องแคบ
- ทว่าจนถึงวันเสาร์ที่ผ่านมา สายด่วนดังกล่าวยังคงไม่สามารถเปิดใช้งานได้ ในขณะที่อิหร่านเริ่มกลับมากล่าวอ้างอีกครั้งว่าเรือต่างๆ จะต้องประสานงานการเดินทางเรือผ่านช่องแคบกับตน

**สถานการณ์ปัจจุบัน:** แหล่งข่าวระบุว่า เดิมทีการเจรจาในวันอังคารนี้กำหนดจะจัดขึ้นที่สวิตเซอร์แลนด์เพื่อหารือเรื่องโครงการนิวเคลียร์ของอิหร่าน แต่การยกระดับความรุนแรงทำให้ต้องเปลี่ยนสถานที่ และหันมามุ่งเน้นแก้ปัญหาเรื่องช่องแคบฮอร์มุซแทน

- คาดว่า นิค สจวร์ต (Nick Stewart) หัวหน้าทีมเทคนิคของสหรัฐฯ จะเข้าร่วมการเจรจาในครั้งนี้ด้วย
- ด้านทำเนียบขาวยังไม่ได้ออกมาให้ความเห็นใดๆ ต่อประเด็นนี้ในทันที



# ปัจจัยต่างประเทศ: เกาหลีใต้ดัน Mega Projects

- เตรียมเปิดเผยยุทธศาสตร์ 3 Mega Projects เพื่อกระตุ้นเศรษฐกิจ
- Samsung และ SK Group เตรียมประกาศแผนลงทุนขนาดมหึมา
- หุ่นเริ่ม AI, Semiconductor และ Capex cycle ในเอเชีย

## ประเทศเกาหลีใต้เตรียมเปิดเผยแพร่ยุทธศาสตร์ครั้งสำคัญในวันจันทร์นี้ (29 มิ.ย. 2026) เพื่อผลักดันประเทศให้ก้าวกระโดดไปข้างหน้าครั้งใหญ่ โดยมีบริษัทยักษ์ใหญ่อย่าง Samsung Electronics และ SK Group เตรียมประกาศแผนการลงทุนขนาดมหึมา ควบคู่ไปกับแผนนโยบายริเริ่มใหม่ๆ ของรัฐบาล

### ประเด็นสำคัญ (Key Highlights)

- การเปิดตัวโครงการระดับชาติ: ประธานาธิบดีอีแจมยอง (Lee Jae Myung) จะเป็นประธานกล่าวเปิดงานที่ทำเนียบชิงวาคูแด (Blue House) ในเวลา 14.00 น. เพื่อแนะนำแผนยุทธศาสตร์ "Three Mega Projects for the Great Leap Forward" (3 โครงการยักษ์ใหญ่เพื่อการก้าวกระโดดครั้งสำคัญ) หลังจากนั้น เจ้าหน้าที่จากกระทรวงอุตสาหกรรม, วิทยาศาสตร์, สภาพภูมิอากาศ และที่ดิน จะเป็นผู้ให้รายละเอียดในเชิงลึกต่อไป
- เปิดเงินลงทุนมหาศาล: หลังการประกาศนโยบายของรัฐบาล Samsung และ SK Group จะเปิดเผยแผนการลงทุนของบริษัท โดยอ้างอิงจากรายงานของหนังสือพิมพ์ Maeil Business Newspaper เมื่อวันศุกร์ที่ผ่านมา คาดการณ์ว่ายอดการใช้จ่ายรวมของ Samsung เพียงแห่งเดียว อาจสูงทะลุ 1,000 ล้านล้านวอน (ประมาณ 6.46 แสนล้านดอลลาร์สหรัฐ)
- มุ่งสู่เป้าหมายด้านเทคโนโลยีและ AI: รัฐบาลเกาหลีใต้ได้วางกรอบยุทธศาสตร์นี้ให้เป็นการเปลี่ยนผ่านจาก "การฟื้นฟู/สู่การก้าวกระโดดครั้งใหญ่" โดยตั้งเป้าที่จะสร้างความได้เปรียบแบบทิ้งห่างคู่แข่ง (Super-gap) ในอุตสาหกรรมหลัก การจับคู่เชื่อมร่วมกันระหว่างภาครัฐและเอกชนในครั้งนี้ ตอกย้ำถึงความพยายามของเกาหลีใต้ที่จะเสริมสร้างขีดความสามารถในการแข่งขันระยะยาว และวางจุดยืนของประเทศในฐานะมหาอำนาจชั้นนำด้าน AI และเทคโนโลยีขั้นสูง
- โฟกัสใน 3 อุตสาหกรรมแห่งอนาคต: นายคิมยงบอม (Kim Yong-beom) หัวหน้าฝ่ายนโยบายของประธานาธิบดี เปิดเผยผ่านการสัมภาษณ์บน YouTube เมื่อสัปดาห์ก่อนว่า ตัวเลขการลงทุนที่จะเปิดเผยในวันที่ 29 มิถุนายนนี้ จะเป็นตัวเลขที่ "ไม่ธรรมดาอย่างยิ่ง" โดยคาดว่าแผนดังกล่าวจะมุ่งเน้นไปที่ภาคส่วนต่างๆ ได้แก่ เซมิคอนดักเตอร์ (Semiconductors), ศูนย์ข้อมูลปัญญาประดิษฐ์ (AI Data Centers) และระบบปัญญาประดิษฐ์เชิงกายภาพ (Physical AI)

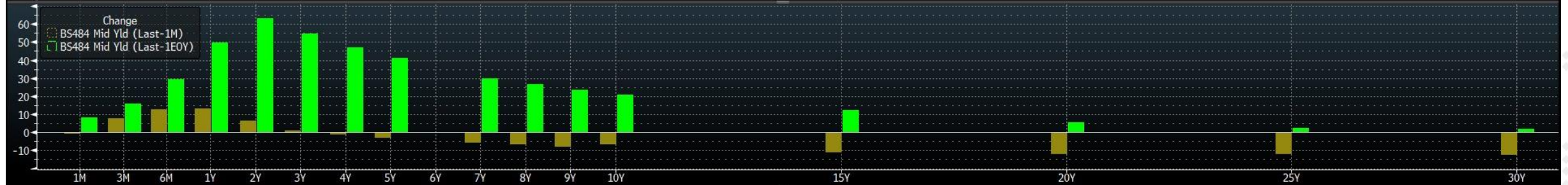


## ปัจจัยต่างประเทศ: ดอลลาร์อ่อนค่า & อัตราผลตอบแทนพันธบัตร

- ดอลลาร์สหรัฐอ่อนค่าลงอย่างต่อเนื่อง
- นักลงทุนลดการคาดการณ์การปรับขึ้นอัตราดอกเบี้ยของ Fed
- Treasury Yield สหรัฐฯ อายุ 10 ปี ปรับลดลงสู่ระดับ 4.37%

USD US Treasury Bills & Bonds Custom Curve Actions Table Export Settings GC 119: US YIELD C

X-Axis Tenor Y-Axis Mid Yld Currency None PCS Lower Chart History Chart  
 Specific MM/DD/YY Relative Last 1D 1M 1EOY Modify Curves & Relative Value



51 2 9777 8600 Brazil 5511 2395 9000 Europe 44 20 7330 7500 Germany 49 69 9204 1210 Hong Kong 852  
 4565 8900 Singapore 65 6212 1000 U.S. 1 212 318 2000 Copyright 2026 Bloomberg F  
 SN 234706 ICT GMT+7:00 ba1663-173 28-Jun-2026 16:09:51

\_USD

102.000  
101.500  
**101.336**  
101.000  
100.500  
100.000  
99.500  
99.000  
98.500

U.S. Treasury 10Y Yield,RT (US10YY)

4.75000  
4.70000  
4.65000  
4.60000  
4.55000  
4.50000  
**4.386200**  
4.35000  
4.30000  
4.25000  
4.20000  
4.15000  
4.10000  
4.05000  
4.00000  
3.95000  
3.90000

No Gaps  
5/18 5/25 6/1 6/8 6/15 6/22  
May Jun Day

Day

No Gaps  
10/27 11/3 11/10 11/17 11/24 12/1 12/8 12/15 12/22 1/1 1/12 1/19 1/26 2/2 2/9 2/16 2/23 3/2 3/9 3/16 3/23 4/1 4/13 4/20 4/27 5/1 5/11 5/18 5/25 6/1 6/8 6/15 6/22  
Oct Nov Dec Jan Feb Mar Apr May Jun Day

Day



## ปัจจัยต่างประเทศ: Tech War และนโยบายภาษีสหรัฐฯ

- สหรัฐฯ ขยายคำสั่งห้ามนำเข้าอุปกรณ์เทคโนโลยีรุ่นเก่าจากจีน (มีผลต้นเดือน ก.ค.)
- สหรัฐฯ ชูเก็บภาษีนำเข้า 100% กับประเทศที่จัดเก็บ Digital Services Tax (DST)
- ความเสี่ยงภูมิรัฐศาสตร์เทคโนโลยีเป็นอุปสรรคทางธุรกิจที่สูงขึ้น



# ปัจจัยต่างประเทศ: ญี่ปุ่นประกาศแผนลงทุน 370 ล้านล้านเยน

- รัฐบาลเตรียมประกาศแผนลงทุนระยะยาวมูลค่ามหาศาลควบคู่การปฏิรูประบบงบประมาณ
- BOJ ส่งสัญญาณเชิงบวกต่อเศรษฐกิจ AI ช่วยขยายแรงกดดันด้านพลังงาน



OpenAI เปิดตัวชิป Jalapeño:  
ลดต้นทุนประมวลผล 50%  
ปูทางสู่ทำกำไร



ดาวโจนส์ปิดลบ: ถูกกดดันจาก  
การขายทำกำไรในหุ้นกลุ่ม  
AI Chips ที่ Valuation ตึงตัว

**ข่าวสำคัญ: ตลาด AI และ Semiconductor**



## **ข่าวสำคัญ: ความเสี่ยง El Niño และวิกฤตภัยแล้ง**

**สิงคโปร์เตือนความเสี่ยงหมอกควันรุนแรงระดับสูงในช่วง ส.ค.-ก.ย.**

**Extreme heat และภัยแล้งทั่วโลก อาจผลักดันให้เงินเฟ้อกลุ่มอาหาร  
และสินค้าเกษตรสูงขึ้น (0.3% - 1.2% ต่อปี)**



# Fund Flow

---

เม็ดเงินนักลงทุนต่างชาติ  
ไหลเข้าตลาดหุ้นใดในฝั่งเอเชีย ...?

# Flow ต่างชาติ ที่ไหลเข้า-ออก 6 ตลาดหลักเอเชีย

Equity	Bonds	Portfolio							
Country		Date	Daily	WTD	MTD	QTD	YTD	12M	YoY Lvl
▼ Asia (11)									
China		31MAR2026			-64,427.4	+17,877.7	+17,877.7	+129,635.5	
India		24JUN2026	+137.1	+203.0	-3,246.3	-13,376.5	-29,167.0	-38,403.2	-28,732.4
Indonesia		26JUN2026	-30.1	-191.8	-986.1	-2,193.0	-4,140.6	-1,863.7	+196.2
Japan		19JUN2026		+2,972.1	-6,300.7	+75,932.1	+64,240.1	+107,431.3	+141,189.7
Malaysia		25JUN2026	-41.9	-92.7	-518.8	-1,304.4	-626.5	-2,972.1	-6,039.8
Philippines		26JUN2026	-7.9	-35.2	-21.2	-383.0	-244.4	-541.3	-69.1
S. Korea		26JUN2026	-2,567.1	-10,172.9	-22,880.8	-50,191.8	-87,205.3	-84,161.9	-60,982.5
Sri Lanka		26JUN2026	+0.0	-1.6	-3.3	-42.8	-106.7	-199.0	-156.3
Taiwan		26JUN2026	-4,280.7	-11,038.1	-18,679.3	-1,871.1	-20,783.0	-20,387.9	+8,230.2
Thailand		26JUN2026	+40.4	-306.2	-190.6	-160.5	+479.5	-402.8	+2,975.2
Vietnam		26JUN2026	+12.9	+0.4	-496.4	-1,761.2	-2,869.5	-6,067.9	-2,953.0

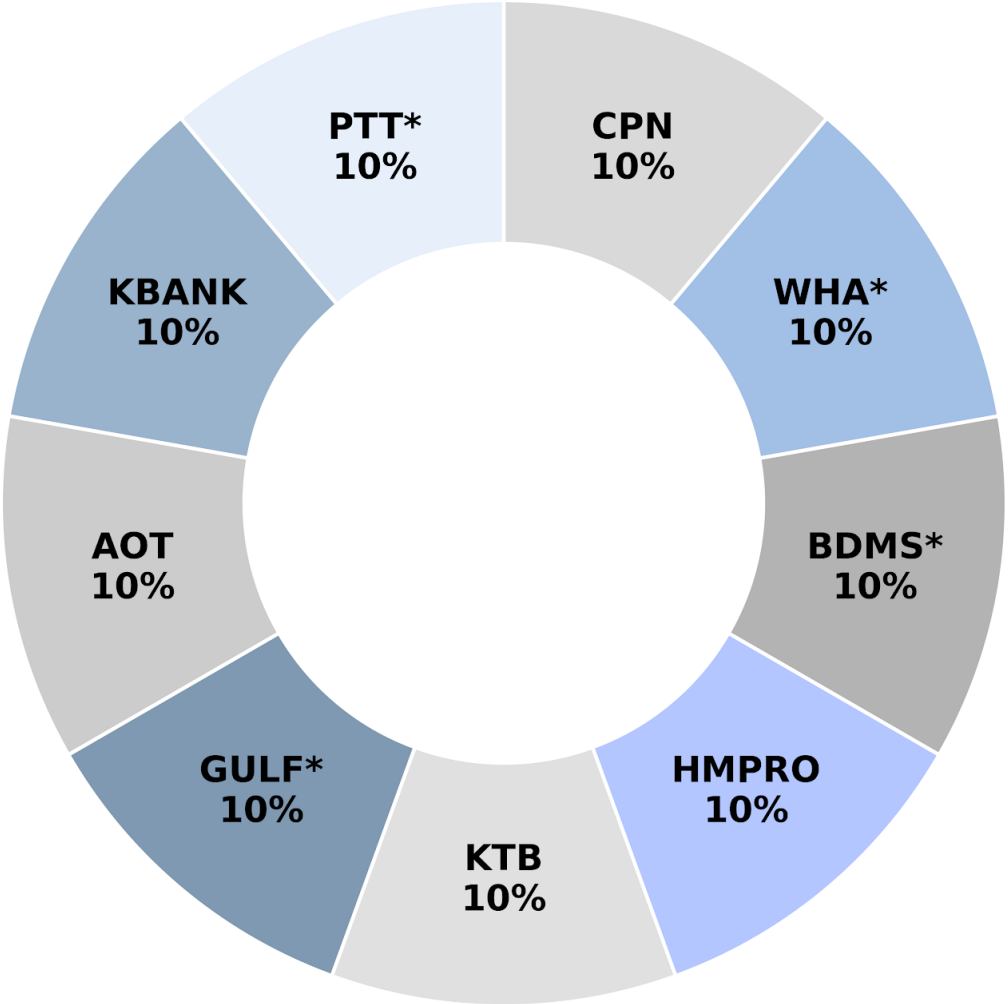
Remark : ตัวเลข Net position ของนักลงทุนต่างประเทศ ใน 6 ตลาดหุ้นเอเชีย ประกอบด้วย India-S.Korea-Taiwan-Vietnam-Philippines-Indonesia

# กลยุทธ์ลงทุนโดย DAOL



- วิเคราะห์เชิงกลยุทธ์สำหรับกลุ่มลูกค้า: จาก Fund Flow ที่ยังไหลเข้า แต่ดัชนีเผชิญความไม่แน่นอนจากปัจจัยต่างประเทศและหุ้น DELTA กลยุทธ์ของเราในสัปดาห์นี้ควรเน้น "ตั้งรับและเลือกลงทุนรายตัว (Selective Buy) ในกลุ่มที่ปลอดภัยและมีปัจจัยบวกเฉพาะตัว"
- กระแสเงินทุนต่างชาติ (Fund Flow): ถือเป็นปัจจัยบวกหลักของสัปดาห์ เงินบาทที่แข็งค่าทะลุ 33.38 บาท/ดอลลาร์ และเม็ดเงินที่ไหลเข้าตลาดพันธบัตรกว่า 8.7 พันล้านบาท สะท้อนว่าต่างชาติกำลังหาแหล่งพักเงิน (Safe Haven) ในภูมิภาค ซึ่งเป็นผลดีต่อการประคองดัชนีผ่านหุ้นกลุ่มธนาคาร ท่องเที่ยว และค้าปลีก
- นโยบายภาครัฐ (Government Catalysts): ความชัดเจนของการตั้งประธานกลั่นกรองเงินกู้พลังงาน และแผน PDP 2026 ที่ผลักดัน SMR และพลังงานสะอาดไม่ต่ำกว่า 60% จะเป็นแรงส่งเชิงบวกระยะยาวต่อหุ้นกลุ่มโรงไฟฟ้า และนิคมอุตสาหกรรม
- **พอร์ตหุ้นแนะนำ: เรานำ PTT\*, KBANK เข้ามาในพอร์ต หุ้นในพอร์ตประกอบด้วย PTT\* (10%), KBANK (10%), AOT (10%), GULF\* (10%), KTB (10%), HMPRO (10%), BDMS\* (10%), WHA\* (10%), CPN (10%)**

# Portfolio Execution



นำ PTT\* , KBANK เข้ามา

## TECHNICAL PICKS

IRPC

TOP



## SET : ยังมีความอ่อนไหวต่อทางลง

แนวรับ 1530-1537

แนวต้าน 1548-1554

## SET50 Index Futures

S50U26

### IRPC

### TOP

แนวรับ 1.69-1.74

แนวรับ 45.25-46.25

แนวต้าน 1.85-1.90

แนวต้าน 48.25-49.50

Cut Loss < 1.63

Cut Loss < 44.50

แนวโน้ม : Sideway-Sideway Down

กลยุทธ์

ไม่มีสถานะ : Trading 1004-1017

สถานะ Long : ทือ หากยืน 1022

สถานะ Short : ปิด หากยืน 1022

แนวรับ 1008, 1004, 1000

แนวต้าน 1017, 1022, 1026

**Analyst:** Phannapa Kemasurat (Reg. no. 060110)

**Disclaimer:** บทวิเคราะห์ฉบับนี้จัดทำขึ้นโดยบริษัทหลักทรัพย์ ดาโอ (ประเทศไทย) จำกัด (มหาชน) มีวัตถุประสงค์เพื่อนำเสนอและเผยแพร่บทวิเคราะห์ให้เป็นข้อมูลประกอบการตัดสินใจของนักลงทุนทั่วไป โดยจัดทำขึ้นบนพื้นฐานของข้อมูลที่ได้เปิดเผยต่อสาธารณชนอันเชื่อถือได้ และไม่มีจุดมุ่งหมายชักชวนหรือชี้แนะให้ซื้อหรือขายหลักทรัพย์แต่อย่างใด ดังนั้นบริษัทหลักทรัพย์ ดาโอ (ประเทศไทย) จำกัด (มหาชน) จะไม่รับผิดชอบต่อความเสียหายใดๆ ที่เกิดขึ้นจากการใช้บทวิเคราะห์ฉบับนี้ทั้งทางตรงและทางอ้อม และขอให้นักลงทุนใช้ดุลพินิจพิจารณาอย่างรอบคอบก่อนการตัดสินใจลงทุน

**Disclaimer:** This report has been prepared by DAOL SECURITIES (THAILAND). The information herein has been obtained from sources believed to be reliable and accurate; however, DAOL SEC makes no representation as to the accuracy and completeness of such information. Information and opinions expressed herein are subject to change without notice. DAOL SEC has no intention to solicit investors to buy or sell any securities in this report. In addition, DAOL SEC does not guarantee returns nor price of the securities described in the report nor accept any liability for any loss or damage of any kind arising out of the use of such information or opinions in this report. Investors should study this report carefully in making decisions. All rights are reserved. This report may not be reproduced, distributed or published by any person in any manner for any purpose without the permission of DAOL SEC Investment in securities has risks. Investors are advised to consider carefully before making decisions.

# DAOL

## 다음

DAOL (THAILAND)

กลุ่มธุรกิจการเงิน ดาโอ (ประเทศไทย)

DAOL SEC

DAOL INVESTMENT  
MANAGEMENT

DAOL REIT

DAOL LEND

*'DAOL, your lifetime financial partner'*

✉ [contactcenter@daol.co.th](mailto:contactcenter@daol.co.th)

☎ 1538

🌐 [www.daol.co.th](http://www.daol.co.th)

📘 [daol.th](https://www.facebook.com/daol.th)

📺 DAOL Channel