



AFTERNOON CALL

By Strategy Research

DAOL SEC

23 April 2026



แนวโน้มตลาดหุ้นบ้าย

ตลาดหุ้นไทยช่วงเช้ามีทิศทางปรับตัวลงแรง หลังจากแกว่งออกข้างที่รอเลือกทางมาก่อนหน้านี้ร่วมสัปดาห์ โดยมีปัจจัยกดดันหลังจากมีรายงานกองทัพสหรัฐ ได้สกัดเรือบรรทุกน้ำมันของอิหร่านอย่างน้อย 3 ลำในน่านน้ำเอเชีย ซึ่งเป็นการบั่นทอนความเชื่อมั่นของนักลงทุน และตอกย้ำความขัดแย้งที่ยืดเยื้อ ขณะที่ตลาดหุ้นไทยเผชิญแรงขายจากหุ้นขนาดใหญ่ โดยเฉพาะ SCC จากการปิดโรงงาน LSP เวียดนามชั่วคราวในกลางพ.ค. นี้ กระทบต้นทุนพุ่ง รวมถึง DELTA, ADVANC, SCB ผสมกับแรงขายหุ้นในกลุ่มโรงกลั่น หลังบง.สั่งลดราคาดีเซลหน้าโรงกลั่น 2 ช่วงเริ่มจาก 5 บาท/ลิตร จากนั้น 3 บาท/ลิตร มีผลตั้งแต่ 24 เม.ย. ... จากทิศทางในช่วงเช้าปรับตัวลงมาแรง ทำ Low 1452 ซึ่งคาด Downside ในช่วงบ้ายเริ่มจำกัด ทำให้มีโอกาสสลับฟื้นตัวได้ แต่ก็ยังอยู่ในกรอบจำกัดเช่นกัน

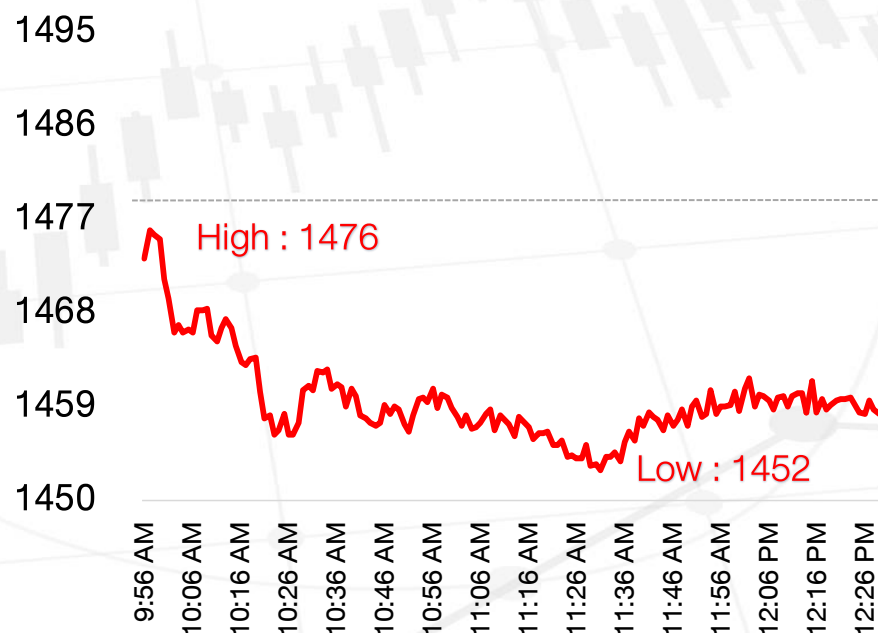


ข่าวเด่นวันนี้

- ญี่ปุ่น : S&P Global เผยผลสำรวจ ดัชนี PMI ภาคผลิตขั้นต้นญี่ปุ่นเม.ย. ปรับตัวขึ้นสู่ระดับ 54.9 จาก 51.6 ในเดือนมี.ค. พุ่งสูงสุดรอบ 4 ปี เอกชนเร่งผลิตรับมือวิกฤตตอ.กลาง
- บง. ลดราคาหน้าโรงกลั่นอีก 3 บาท เป็น 5 บาท มี 24 เม.ย. ถึง 9 พ.ค. จากนั้นจะลดเพิ่มอีก 3 บาท ล้นราคาหน้าปั๊มเย็นนี้ เล็ง นำเงินโรงกลั่นเกือบ 10,000 ล้านบาท ใช้นี้กองทุนน้ำมันฯ ที่ติดลบ 60,000 ล้านบาท

SET ปิดภาคเช้า

1458.61 -21.13(-1.43%)



แนวรับ	แนวต้าน
1445-1450	1465-1472

Disclaimer: บทวิเคราะห์ฉบับนี้จัดทำขึ้นโดยบริษัทหลักทรัพย์ ดาโอ (ประเทศไทย) จำกัด (มหาชน) มีวัตถุประสงค์เพื่อนำเสนอและเผยแพร่บทวิเคราะห์ให้เป็นข้อมูลประกอบการตัดสินใจของนักลงทุนทั่วไป โดยจัดทำขึ้นบนพื้นฐานของข้อมูลที่ได้เปิดเผยต่อสาธารณชนอันเชื่อถือได้ และมิได้มีเจตนาเชิญชวนหรือชี้แนะให้ซื้อหรือขายหลักทรัพย์แต่อย่างใด ดังนั้นบริษัทหลักทรัพย์ ดาโอ (ประเทศไทย) จำกัด (มหาชน) จะไม่รับผิดชอบต่อความเสียหายใดๆ ที่เกิดขึ้นจากการใช้บทวิเคราะห์ฉบับนี้ทั้งทางตรงและทางอ้อม และขอให้นักลงทุนใช้ดุลพินิจพิจารณาอย่างรอบคอบก่อนการตัดสินใจลงทุน