



AFTERNOON CALL

By Strategy Research

DAOL SEC

27 May 2026



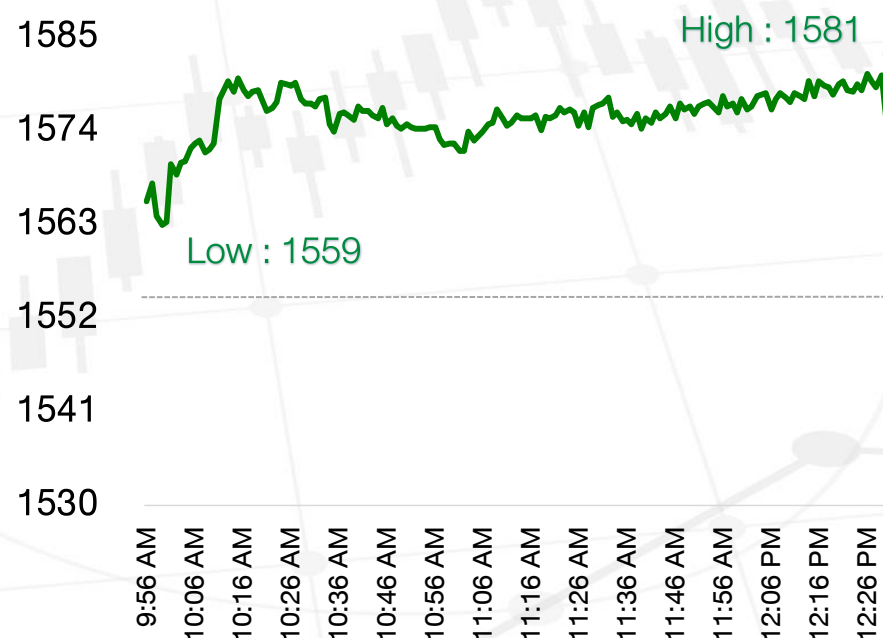
แนวโน้มตลาดหุ้นบ่าย

ตลาดหุ้นไทยช่วงเช้ามีทิศทางปรับตัวขึ้นต่ออย่างร้อนแรง ถึงแม้สถานการณ์ตึงเครียดหลังสัญญาณตีสันติภาพระหว่างสหรัฐ-อิหร่านยังมีความเปราะบาง ขณะที่ตลาดหุ้นไทยได้แรงขับเคลื่อนจากกระแส AI โลก ทำให้มีแรงซื้อเข้ามาในกลุ่มอิเล็กทรอนิกส์นำโดย DELTA (+การปรับเพิ่มน้ำหนัก MSCI รวมถึงประเด็นการคงอยู่ในดัชนี SET50 และ SET100 ซึ่งจะพิจารณาข้อมูลถึงสิ้นเดือน พ.ค.69 โดยหาก DELTA ไม่ติด Trading Alert จะช่วยปลดล็อกความกังวลของตลาด) , HANA, KCE (คาดฟื้นตัวชัดเจนครึ่งปีหลัง) รวมถึงหุ้นในกลุ่ม Infra Tech (GUNKUL, GULF, GPSC, WHA, AMATA) ส่งผลให้ดัชนีขึ้นทำ High ใหม่ 1580 จากความแรงในช่วงเช้า ทำให้บ่าย Upside เริ่มจำกัด รวมถึงมีโอกาสสลับพักตัว

SET ปิดภาคเช้า



1575.58 +22.22(+1.43%)



ข่าวเด่นวันนี้

- จีนเผยกำไรภาคอุตสาหกรรมเดือนเม.ย.พุ่ง 24.7% แกร่งสุดในรอบกว่า 2 ปี ส่วน 4 เดือนแรกของปีนี้ปรับตัวขึ้น 18.2% ซึ่งดีกว่าในช่วง 3 เดือนแรกที่มีการขยายตัว 15.5%
- เกาหลีใต้เผยเศรษฐกิจมีแนวโน้มที่จะขยายตัวเร็วกว่าที่คาดไว้ที่ 2.5% ในปีนี้ เนื่องจากการส่งออกที่แข็งแกร่ง ซึ่งนำโดยอุตสาหกรรมเซมิคอนดักเตอร์เป็นหลัก

แนวรับ	แนวต้าน
1564-1570	1584-1592

Disclaimer: บทวิเคราะห์ฉบับนี้จัดทำขึ้นโดยบริษัทหลักทรัพย์ ดาโอ (ประเทศไทย) จำกัด (มหาชน) มีวัตถุประสงค์เพื่อนำเสนอและเผยแพร่บทวิเคราะห์ให้เป็นข้อมูลประกอบการตัดสินใจของนักลงทุนทั่วไป โดยจัดทำขึ้นบนพื้นฐานของข้อมูลที่ได้เปิดเผยต่อสาธารณชนอันเชื่อถือได้ และมิได้มีเจตนาเชิญชวนหรือชี้แนะให้ซื้อหรือขายหลักทรัพย์แต่อย่างใด ดังนั้นบริษัทหลักทรัพย์ ดาโอ (ประเทศไทย) จำกัด (มหาชน) จะไม่รับผิดชอบต่อความเสียหายใดๆ ที่เกิดขึ้นจากการใช้บทวิเคราะห์ฉบับนี้ทั้งทางตรงและทางอ้อม และขอให้นักลงทุนใช้ดุลยพินิจพิจารณาอย่างรอบคอบก่อนการตัดสินใจลงทุน