



# AFTERNOON CALL

By Strategy Research

# DAOL SEC

15 May 2026



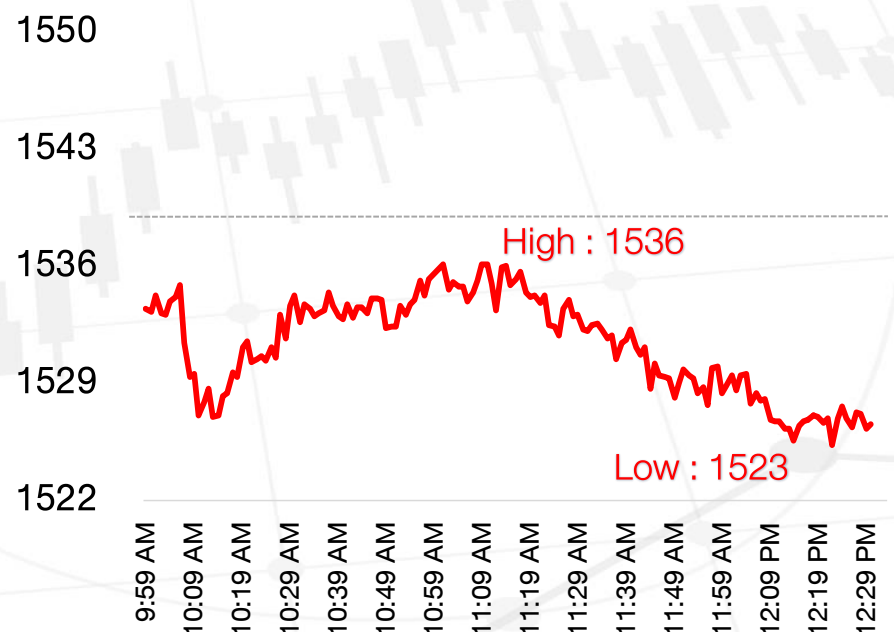
## แนวโน้มตลาดหุ้นบ่าย

ตลาดหุ้นไทยช่วงเช้ามีทิศทางชะลอตัวพร้อมกับแกว่งตัวในกรอบจำกัดที่ยังไม่สร้าง High-Low ใหม่จากวันก่อนหน้า หลังจากวานนี้ที่ปรับตัวขึ้นมาอย่างร้อนแรง ซึ่งเป็นการงานรับจากการประชุม 2 ผู้นำ สหรัฐ-จีน ที่ส่งสัญญาณบวก แต่ยังคงถูกกดดันจากแรงขายในกลุ่มอิเล็กทรอนิกส์ โดยเฉพาะ DELTA ที่มีความสัมพันธ์ที่อาจถูกตลก. ประกาศ Trading Alert อีกรอบ ซึ่งหากเกิดขึ้นจริงอาจส่งผลให้ DELTA ถูกออกจาก ดัชนี SET50 ในการทบทวนรอบครึ่งปีหลัง ขณะเดียวกันมีแรงเก็งกำไรในหุ้นที่ประกาศการซื้อคืนและหุ้นที่รายงานงบ 1Q26 ออกมาดีกว่าคาดการณ์ ... ภาพตลาดในช่วงเช้าที่พักตัว ซึ่งจะเห็นว่าความร้อนแรงของวานนี้เข้าใกล้ High 1545 (27 ก.พ.69) ทำให้มีโอกาสชะลอตัว แต่การย่อตัวไม่ควรหลุด 1525-1520 หากหลุดคงต้องกลับไปตั้งต้น 1500+/- กันใหม่ แนวโน้มบ่ายคาดแกว่งตัวออกข้าง-ซึมลง

## SET ปิดภาคเช้า



1526.50 -12.62(-0.82%)



## ข่าวเด่นวันนี้

- BOJ เผยเงินเฟ้อค้าส่งพุ่ง 4.9% ในเดือนเม.ย. เร่งตัวอย่างมากจาก 2.9% เดือนมี.ค. เป็นการปรับตัวขึ้นรวดเร็วที่สุดในรอบ 3 ปี เหตุสงครามอิหร่านดันต้นทุน คาดมีแนวโน้มขึ้นคบ.เดือนหน้า
- สปท. บังคับใช้หลักเกณฑ์ใหม่ดูแลธุรกิจเช่าซื้อและสินเชื่อรถยนต์-รถจักรยานยนต์ หลังประกาศราชกิจจานุเบกษา แล้ว เริ่มใช้เกณฑ์ใหม่ 1 มิ.ย. 69

แนวรับ

1517-1522

แนวต้าน

1530-1534

**Disclaimer:** บทวิเคราะห์ฉบับนี้จัดทำขึ้นโดยบริษัทหลักทรัพย์ ดาโอ (ประเทศไทย) จำกัด (มหาชน) มีวัตถุประสงค์เพื่อนำเสนอและเผยแพร่บทวิเคราะห์ให้เป็นข้อมูลประกอบการตัดสินใจของนักลงทุนทั่วไป โดยจัดทำขึ้นบนพื้นฐานของข้อมูลที่ได้เปิดเผยต่อสาธารณชนอันเชื่อถือได้ และมีได้มีเจตนาเชิญชวนหรือชี้แนะให้ซื้อหรือขายหลักทรัพย์แต่อย่างใด ดังนั้นบริษัทหลักทรัพย์ ดาโอ (ประเทศไทย) จำกัด (มหาชน) จะไม่รับผิดชอบต่อความเสียหายใดๆ ที่เกิดขึ้นจากการใช้บทวิเคราะห์ฉบับนี้ทั้งทางตรงและทางอ้อม และขอให้นักลงทุนใช้ดุลพินิจพิจารณาอย่างรอบคอบก่อนการตัดสินใจลงทุน