

# DAOL Daily Strategy

16 June 2026

ฝ่ายวิเคราะห์กลยุทธ์การลงทุนหลักทรัพย์

เบอร์โทรศัพท์ : 02-351-1801

โดย : มงคล พ่วงเกตุรา (ต่อ 5450), พรรณนภา เหมะสุรัตน์ (ต่อ 5451)

## CALENDAR

Date	Impact	Country	Event	Period	Surv(M)	Prior
15/Jun/26	*	CH	New Yuan Loans CNY YTD	May	9098.08b	8590.0b
15/Jun/26		US	Empire Manufacturing	Jun	12.83	19.6
15/Jun/26		US	Manufacturing Production MoM	May	0.35%	0.60%
16/Jun/26		CH	New Home Prices MoM	May	--	-0.19%
16/Jun/26		CH	Retail Sales YoY	May	-0.29%	0.20%
16/Jun/26		US	Housing Starts MoM	May	-2.20%	-2.80%
16/Jun/26		US	Building Permits MoM	May P	-0.27%	4.40%
16/Jun/26	*	JN	<b>BOJ Target Rate</b>	Jun-26	1.00%	0.75%
17/Jun/26		JN	Exports YoY	May	15.93%	14.80%
17/Jun/26	*	EC	<b>CPI YoY</b>	May F	3.20%	3.20%
17/Jun/26	*	EC	<b>CPI MoM</b>	May F	0.10%	0.10%
17/Jun/26	*	EC	<b>CPI Core YoY</b>	May F	2.50%	2.50%
17/Jun/26	*	US	<b>Retail Sales Advance MoM</b>	May	0.42%	0.50%
17/Jun/26	*	US	<b>Pending Home Sales MoM</b>	May	--	1.40%
18/Jun/26	*	US	<b>FOMC Rate Decision (Upper Bound)</b>	17-Jun	3.75%	3.75%
18/Jun/26	*	US	<b>FOMC Rate Decision (Lower Bound)</b>	17-Jun	3.50%	3.50%
18/Jun/26	*	US	<b>Initial Jobless Claims</b>	Jun-26	--	229k

# Calendar: สรุปเหตุการณ์สำคัญทางเศรษฐกิจ

สัปดาห์นี้ตลาดจับตาดูการประชุมธนาคารกลางหลัก โดยเฉพาะสหรัฐฯ (FOMC) และญี่ปุ่น (BOJ) เพื่อประเมินทิศทางดอกเบี้ยในช่วงครึ่งปีหลัง

15 Jun

16 Jun

17 Jun

Date	Event	Surv(M)	Prior
15/Jun/26	CH New Yuan Loans CNY YTD (May)	9098.08b	8590.0b
16/Jun/26	JN BOJ Target Rate (Jun-26)	1.00%	0.75%
16/Jun/26	US Housing Starts MoM (May)	-2.20%	-2.80%
17/Jun/26	US FOMC Meeting (16-17 Jun 26)	3.50-3.75%	3.50-3.75%
17/Jun/26	EC CPI YoY (May F)	3.20%	3.20%
17/Jun/26	US Retail Sales Advance MoM (May)	0.42%	0.50%

- 
**สรุปประเด็นสำคัญจากทั่วโลก (Global Macro Highlights)**
- สหรัฐอเมริกา (Fed):** การประชุม FOMC วันที่ 16-17 มิ.ย. นี้ จะเป็นการคุมบังเหียนครั้งแรกของ **Kevin Warsh** ประธานเฟดคนใหม่ แมตลาตจะคาดว่าเฟดจะ "คง" อัตราดอกเบี้ย แต่จุดสนใจหลักคือท่าทีของประธานเฟดว่าจะส่งสัญญาณไปในทิศทางใด ท่ามกลางแรงกดดันจากตัวเลขเงินเฟ้อเดือนพฤษภาคมที่พุ่งขึ้นเร็วที่สุดในรอบ 3 ปี (จากผลกระทบราคาน้ำมัน) และแรงกดดันทางการเมืองจากประธานาธิบดีโดนัลด์ ทรัมป์ ที่ต้องการให้ลดอัตราดอกเบี้ย
- ญี่ปุ่น (BOJ):** เตรียมสร้างประวัติศาสตร์หน้าใหม่ โดยตลาดคาดการณ์อย่างเป็นทางการเป็นเอกฉันท์ว่า BOJ จะปรับขึ้นอัตราดอกเบี้ยนโยบายสู่ระดับ **1%** ซึ่งเป็นระดับสูงสุดนับตั้งแต่ปี 1995 เพื่อสกัดกั้นความเสี่ยงเงินเฟ้อและยุตินโยบายการเงินแบบผ่อนคลายพิเศษ (Ultra-loose policies) ที่ใช้นานับทศวรรษ
- ยุโรปและอังกฤษ (ECB & BOE):** ความแตกต่างทางนโยบาย (Divergence) เริ่มชัดเจนขึ้น หลังจากสัปดาห์ที่แล้ว ธนาคารกลางยุโรป (ECB) เพิ่งประกาศ **ขึ้นอัตราดอกเบี้ยครั้งแรกนับตั้งแต่ปี 2023** ในขณะที่ธนาคารกลางอังกฤษ (BOE) คาดว่าจะถูกเสียงข้างมากโหวตให้ "คง" อัตราดอกเบี้ยในการประชุมวันพฤหัสบดีนี้ แม้อัตราดอกเบี้ยของอังกฤษมีแนวโน้มจะเร่งตัวขึ้นก็ตาม
- ออสเตรเลียและนอร์เวย์:** ธนาคารกลางของทั้งสองประเทศ (RBA และ Norges Bank) เพิ่งปรับขึ้นดอกเบี้ยไปก่อนหน้านี้ และคาดว่าจะรอดูสถานการณ์ (Wait and see) ในการประชุมรอบนี้
- เอเชียและตลาดเกิดใหม่:** จับตาดัชนีเศรษฐกิจสำคัญของจีน ทั้งยอดค้าปลีกและการผลิตภาคอุตสาหกรรม เพื่อประเมินทิศทางฟื้นตัวของเศรษฐกิจใหญ่อันดับสองของโลก ขณะที่ธนาคารกลางอินโดนีเซีย (BI) คาดว่าจะคงดอกเบี้ยหลังจากการเซอร์ไพรส์ขึ้นดอกเบี้ยไปเมื่อต้นเดือน

## สรุปความเคลื่อนไหวหลักของตลาด (Market Overview)

- **ตลาดหุ้นเอเชีย:** ดัชนีภูมิภาคเอเชีย (MSCI Asia) ขยับขึ้นเล็กน้อย +0.1% ขณะที่ดัชนี Topix ของญี่ปุ่นและ ASX 200 ของออสเตรเลียเริ่มมีแรงเทขายทำกำไรระยะสั้น
- **ตลาดพลังงาน:** ราคาน้ำมันดิบ Brent เริ่มทรงตัวและขยับขึ้นเล็กน้อย +0.6% เข้าใกล้ 84 ดอลลาร์/บาร์เรล หลังจากเมื่อวันจันทร์ร่วงลงหนักที่สุดในรอบกว่าสองสัปดาห์ (นักวิเคราะห์จาก ANZ ประเมินว่า การที่น้ำมันจะกลับมาไหลเวียนปกติและเติมสต็อกที่พร่องไป ต้องใช้เวลาอีกระยะหนึ่ง ทำให้ราคาน้ำมันจะยังไม่ลงลึกไปกว่านี้มากนัก)
- **ค่าเงิน (FX):** เงินเยน (JPY) ทรงตัวอยู่ที่ระดับประมาณ 160.26 เยน/ดอลลาร์ เพื่อรอดูมติของ BOJ ส่วนดอลลาร์ออสเตรเลีย (AUD) อ่อนค่าลงเล็กน้อย

## 3 ตัวแปรสำคัญ: การประชุมธนาคารกลาง (Central Banks in Focus)

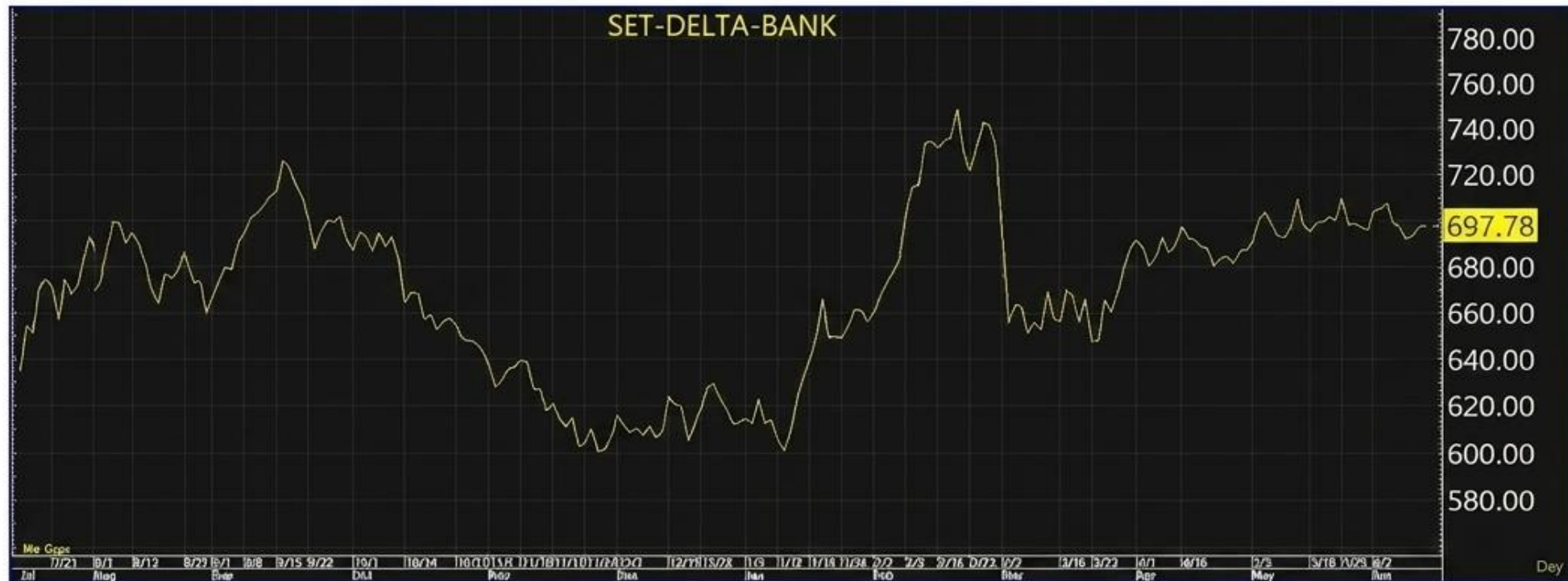
- **Reserve Bank of Australia (RBA):** ตลาดคาดว่า RBA จะคงอัตราดอกเบี้ยเป็นครั้งแรกของปีนี้
- **Bank of Japan (BOJ):** เป็นจุดสนใจหลักของเอเชีย โดยตลาดคาดการณ์กว้างว่า BOJ จะสร้างประวัติศาสตร์ด้วยการปรับขึ้นอัตราดอกเบี้ยนโยบายแตะระดับสูงสุดนับตั้งแต่ปี 1995
- **US Federal Reserve (Fed):** การประชุมในวันพุธนี้ภายใต้การนำของ **Kevin Warsh** ประธานเฟดคนใหม่ ตลาดและนักวิเคราะห์จาก BlackRock จับตาดูว่าเขาจะสื่อสารเรื่องสมดุลระหว่าง "การเติบโต" และ "เงินเฟ้อ" อย่างไร โดยตลาด Swap ประเมินโอกาสไม่ถึง 80% ที่เฟดจะลดดอกเบี้ย 0.25% ภายในเดือนธันวาคมนี้



# 1. คาดการณ์ทิศทางการตลาดหุ้นไทย: กลุ่มธนาคารและหุ้นขนาดใหญ่

## Main Insight

- ความเคลื่อนไหวของกลุ่มหุ้นขนาดใหญ่โดยเฉพาะกลุ่มธนาคารและ DELTA มีผลชี้้นำทิศทางการตลาด
- กลุ่มธนาคาร (KBANK) มีโอกาสได้รับประโยชน์จากการขยายตัวของสินเชื่อผ่านนโยบายกระตุ้นเศรษฐกิจ และการลงทุนโครงสร้างพื้นฐานของรัฐ



มูลค่าการซื้อขายตราสารหนี้รวม 93,048 ล้านบาท สะท้อนสภาพคล่องในระบบที่ยังอยู่ในระดับสูง

# คาดการณ์ทิศทางตลาดหุ้นไทย: หุ้นที่ส่งผลกระทบต่อดัชนี (Impact)

## Main Insight

- การปรับตัวลดลงของราคาน้ำมันดิบส่งผลกระทบต่อหุ้นกลุ่มโรงไฟฟ้าและสายการบิน
- ในขณะเดียวกันส่งผลกระทบเชิงลบต่อหุ้นกลุ่มพลังงานต้นน้ำ (E&P) ที่ได้รับผลกระทบจากราคาขายที่ลดลง

ราคาน้ำมัน WTI ร่วงลง 4.2% มาอยู่ที่ 81.35 ดอลลาร์/บาร์เรล 

SET Impact Gain	Impact	Trade	Change	%Chg	Volume	Value
GULF	1.1800	65.00	1.00	1.56	826322	5367548
AOT	1.1300	59.00	1.00	1.72	384915	2284010
MINT	0.9000	24.20↑	2.00	9.01	1270661	2988931
THAI	0.5600	7.15	0.25	3.62	1627224	1153614
KTB	0.5550	35.75	0.50	1.42	903293	3219108
BH	0.4200	185.00↑	7.00	3.93	117897	2159412
SCC	0.4000	241.00↑	4.00	1.69	77270	1849850
BGRIM	0.3150	16.40↓	1.50	10.07	784982	1267699
AWC	0.3048	2.58↑	0.12	4.88	1251195	315337
BEM	0.3025	5.70↓	0.25	4.59	1630922	922952

mai Impact Gain	Impact	Trade	Change	%Chg	Volume	Value
PSGC	0.7980	5.70	0.35	6.54	972	551
BE8	0.1215	6.10↑	0.45	7.96	16493	9756
BTC	0.1107	0.16	0.01	6.67	25315	383
AUCT	0.1008	4.16↓	0.18	4.52	36906	15614
FSMART	0.0770	7.35↑	0.10	1.38	15737	11459
MORE	0.0736	0.06↑	0.01	20.00	85599	428
CMO	0.0704	0.81↑	0.16	24.62	122320	9709
TRT	0.0640	11.80	0.20	1.72	41177	48784
AMARC	0.0430	3.36↑	0.10	3.07	16160	5335
SPVI	0.0410	3.48	0.10	2.96	14467	4969
MAGURO	0.0390	17.60↑	0.30	1.73	8035	14034

SET Impact Loss	Impact	Trade	Change	%Chg	Volume	Value
PTT	-2.2600	35.00	-1.00	-2.78	1069648	3781675
PTTEP	-2.1700	135.50↓	-7.00	-4.91	267157	3666881
DELTA	-1.9800	361.00	-2.00	-0.55	164888	6015824
ADVANC	-1.4400	360.00↑	-6.00	-1.64	121321	4399220
PTTGC	-0.7200	32.00	-2.00	-5.88	544144	1736714
IVL	-0.3520	21.80	-0.80	-3.54	368689	806647
BAY	-0.2900	37.75↑	-0.50	-1.31	34871	132375
TRUE	-0.2740	13.90	-0.10	-0.71	1908018	2665908
KBANK	-0.1900	202.00	-1.00	-0.49	137780	2789844
TLI	-0.1820	11.10↑	-0.20	-1.77	213882	236124

mai Impact Loss	Impact	Trade	Change	%Chg	Volume	Value
XO	-0.2640	16.50↓	-0.60	-3.51	22344	37688
ASTR	-0.1660	4.88↓	-0.10	-2.01	1470	720
UMS	-0.1470	1.26↓	-0.06	-4.55	253455	36247
GTV	-0.1346	0.02↓	-0.01	-33.33	29440	85
HYDRO	-0.0744	0.04↓	-0.03	-42.86	140358	698
JSP	-0.0686	1.71	-0.14	-7.57	11367	1944
UKEM	-0.0555	0.93↓	-0.05	-5.10	106302	10113
SENX	-0.0431	0.21	-0.01	-4.55	29976	629
PSTC	-0.0355	0.32↓	-0.01	-3.03	20178	649
PIS	-0.0330	3.98↑	-0.06	-1.49	2711	1081
CHOW	-0.0328	1.31↓	-0.04	-2.96	1153	155
TACC	-0.0310	5.80↑	-0.05	-0.85	17677	10283

USA	Symbol	Last	Change	%Chg	Prev	Open	High	Low	Time
DowJones	_DJIA	51671.03↑	+468.77	+0.92	51202.26	51364.55	51945.89	51364.55	3:15
NASDAQ	_NDXC	26683.94↑	+795.10	+3.07	25888.84	26447.23	26687.56	26438.77	5:01
S&P500	_SP500	7554.29↑	+122.83	+1.65	7431.46	7516.75	7577.92	7516.75	5:30
Canada	_TSX	35275.64↑	+337.79	+0.97	34937.85	35075.11	35398.32	35075.11	5:01
-----									
Australia	_XAO	9064.40↑	-63.60	-0.70	9128.00	9128.00	9128.00	9050.10	7:14
Japan	_R_NIKKEI				69317.50				13:45
Korea	_KOSPI	8708.59↓	+162.61	+1.90	8545.98	8696.55	8747.48	8675.65	7:14
Taiwan	_TAIEX	45396.99↑	+1227.95	+2.78	44169.04	44447.87	45483.63	44447.87	12:33
Hong Kong	_HSI	24842.67	+183.76	+0.75	24658.91	25001.42	25047.90	24796.30	15:09
Singapore	_STI				5077.29				16:20
Malaysia	_FBKLCI				1691.39				15:50
China	_SSEC	4096.47	+64.96	+1.61	4031.51	4053.58	4097.17	4051.07	14:00
Philippines	_PSE	6272.88↓	+362.82	+6.14	5910.06	6115.92	6320.75	6103.47	13:50
Vietnam	_VNI	1799.31	+7.66	+0.43	1791.65	1791.65	1810.41	1775.72	15:05
Indonesia	_JSX	6254.97↑	+247.31	+4.12	6007.66	6118.73	6345.80	6118.08	16:00
TH: SET Est.	_IQESET				1591.72				16:38
SET	_SET	1591.72	-0.69	-0.04	1592.41	1607.89	1609.71	1585.61	17:03
SET50	_SET50	1025.79	-1.10	-0.11	1026.89	1036.44	1037.02	1021.99	17:03
SET100	_SET100	2197.78	-0.85	-0.04	2198.63	2219.46	2220.72	2188.70	17:03
SETHD	_SETHD	1340.71	-8.37	-0.62	1349.08	1352.77	1353.73	1335.96	17:03
MAI	_MAI	218.09	+0.67	+0.31	217.42	218.05	219.32	217.59	17:03
India	_SENSEX	76264.33↑	+736.38	+0.97	75527.95	76725.27	76821.07	76140.44	17:00
-----									
Russia	_RTSI	1105.64↑	+3.69	+0.33	1101.95	1100.96	1116.57	1100.96	1:00
Germany	_DAX	24894.01↓	+258.71	+1.05	24635.30	25068.37	25085.80	24882.01	23:00
France	_CAC40	8384.01	+33.14	+0.40	8350.87	8462.07	8506.65	8384.01	23:05
UK	_FTSE	10430.62↓	-41.10	-0.39	10471.72	10471.37	10570.09	10419.22	22:35
Italy	_FTMIB	51835.95	+338.74	+0.66	51497.21	52219.36	52342.12	51718.41	22:35
Spain	_IBEX	19032.00↑	+267.60	+1.43	18764.40	19032.50	19152.00	18930.40	0:07
Greece	_GD	2462.63	+40.94	+1.69	2421.69	2443.44	2478.13	2451.21	21:19
	_FTASE	6270.66	+115.59	+1.88	6155.07	6214.03	6304.54	6235.13	21:19
Cyprus	_CSEG	304.75	+2.29	+0.76	302.46	302.66	306.03	302.50	21:19
Portugal	_PSI20	9046.15	-47.67	-0.52	9093.82	9127.01	9132.41	9030.96	22:44
Belgium	_BEL20	5683.73	-53.46	-0.93	5737.19	5766.00	5775.17	5683.73	22:44
Natherland	_AEX	1075.52	-5.66	-0.52	1081.18	1090.95	1091.71	1073.96	22:44

17:45	Net	Buy	Sell
Foreign	-335.52	40944.11	41279.62
Institute	8070.91	15370.29	7299.38
Proprietary	1348.06	6972.54	5624.48
Customer	-9083.46	28561.26	37644.72

==Thai Stocks in Singapore, Indo & India==

Symbol	Last	Chg	%Chg	Time
Hang Seng:	P/E	13.76↑	Yield(%)	3.01↓

COMMOD INDEX	Last	Change	%Chg	Time
CCI Index				
<b>LME BASE METALS 3M (US\$/TONNE)</b>				
Aluminium	3495.00			Jun 11
Copper	13456.00			Jun 11
Steel				
Zinc	3482.50			Jun 11
<b>BASE METALS FUTURES</b>				
Steel: HR Coil	1120.00	0.00	0.00	6:09
Copper	6.460a			7:04
Coal (Newcastle)	146.350			4:00
Crude Palm Oil	4412.00			19:30

INDEX FUT.	Last	Change	%Chg	Time
DowJones	51726.00a	-23.00	-0.04	7:04
NASDAQ100	30510.75a	-48.75	-0.16	7:04
S&P500	4111.60			Jun 9
Hang Seng	24780.00b	-33.00	-0.13	6:11
FTSE100	10465.00			Jun 13
DAX	24631.00			Jun 13
CAC40	8355.00			Jun 13
EuroStoxx50	6179.00			Jun 13
<b>ENERGY FUTURES - ICE</b>				
Crude	81.440a	+0.610	+0.76	7:04
Heating Oil	3.272a			7:04
Brent	83.690a	+0.510	+0.61	7:04
ICE Brent Idx	92.02			Jun 9
US 10y Bond Yield	4.473000a			

GOLD & SILVER	Last	Change	%Chg	Time
THGold 96.5%	66850.00			16:36
THGold Ornsm.	67650.00			16:36
Gold Spot	4314.60a	+4.34	+0.10	7:14
Gold Futures	4313.8a	0.0	0.00	7:04
Gold Fixing	4355.20↑	+280.35	+6.88	8:00
Silver Spot	69.87a	-0.14	-0.20	7:14
Silver Futures	69.830a			7:04
Silver Fixing				
Platinum Fut.	1026.9			Jun 9
Palladium Fut.	987.60			Jun 9
Baltic Dry Idx	2720↓		-0.33	5:01
Rubber (TOCOM)	422.40b	-9.0	-0.21	6:44
Coal (NewCastle)	146.350			4:00

FX/MM RATES	Last	Change	%Chg	Time
USD Index	99.654↓	+0.023	+0.02	7:04
FED Fund	3.75			Jun 13
BOT Policy	1.00000			10:00
BOT Avg.	32.5770			18:00
USD/THB	32.5687	+0.0187	+0.06	7:14
EUR/THB	37.7471	+0.0412	+0.11	7:14
GBP/THB	43.6779	+0.0381	+0.09	7:14
JPY/THB	20.3218	+0.0197	+0.10	7:14
CNY/THB	4.8196	+0.0074	+0.15	7:14
<b>BIBOR SIBOR(US\$) SIBOR(S\$) LIBOR(US\$)</b>				
1M	1.05000		3.280	4.96018
3M	1.15000		3.300	4.85372
6M	1.20932		0.821	4.68213
9M	2.21250			
1Y	1.30422		0.812	6.04143
Bitcoin	66320.00			
JPY/USD	160.2550			
USD/EUR	1.1590			

## 2. ปัจจัยสำคัญ: ปัจจัยในประเทศ

### นโยบายกระตุ้นเศรษฐกิจ:

รัฐบาลเตรียมกู้ยืมเงิน 200,000 ล้านบาท (อัตราดอกเบี้ย 1.2%) จากตลาดในประเทศ เพื่อใช้สำหรับมาตรการบรรเทาค่าครองชีพและการเปลี่ยนผ่านสู่พลังงานหมุนเวียน

เป้าหมายการกู้ยืมรวมภายใต้  
แผนฉุกเฉิน: 400,000 ล้านบาท

### แนวโน้มเศรษฐกิจ:

รมว.คลัง (นายเอกนิติ)  
ระบุว่าอาจมีการปรับประมาณการ GDP ปี 2026 ขึ้นจาก 1.6% หากสงครามอิหร่านยุติลงอย่างเป็นทางการ

### นโยบายการบิน:

รมว.การท่องเที่ยวฯ (นายพิพัฒน์)  
เร่งผลักดันไทยเป็น Aviation Hub ภายในปี 2029 พร้อมต้นโครงการ East Expansion ขยายสนามบินสุวรรณภูมิเข้า ครม.



## 5. ข่าวสำคัญๆ หรือมีผลต่อตลาด: ภาครัฐกิจและมาตรการรัฐ



### การลดภาระค่าครองชีพ:

BEM ประกาศลดราคาค่าโดยสารรถไฟฟ้า

MRT สายสีน้ำเงินลง 1 บาท

(อัตราสูงสุดไม่เกิน 44 บาท)

มีผลบังคับใช้ 3 ก.ค. 69 - 2 ก.ค. 71

- ระยะเวลาปรับลดค่าโดยสาร MRT: 2 ปีเต็ม



### เสี่ยงสะท้อนภาครัฐกิจ:

ผู้ประกอบการร้านอาหารขนาด S

(ยอดขายไม่เกิน 100 ล้านบาท)

เรียกร้องขอปรับเกณฑ์เพื่อเข้าร่วมโครงการ

ไทยช่วยไทยพลัส

หลังประสบปัญหายอดขายตกต่ำอย่างหนัก

## 5. ข่าวสำคัญๆ หรือมีผลต่อตลาด: กระแสเงินทุนระดับองค์กร

- **ความเชื่อมั่นนักลงทุนสถาบัน:** พบการทำรายการซื้อขายหลักทรัพย์บนกระดานใหญ่ (BIG LOT) ที่มีนัยสำคัญในหุ้นกลุ่มธนาคารพาณิชย์
- การทำรายการนี้สะท้อนถึงการปรับพอร์ตของนักลงทุนรายใหญ่ที่ให้ความสนใจใน Valuation ของกลุ่มธนาคาร

TTB ทำสถิติมูลค่า BIG LOT สูงสุดของวัน

**9,244.98 ล้านบาท**

จำนวนหุ้น: 4,090,699,967 หุ้น

ราคาเฉลี่ย: 2.26 บาท/หุ้น

## 2. ปัจจัยสำคัญ: ปัจจัยต่างประเทศ

### เศรษฐกิจจีนชะลอตัว:

ภาพรวมเศรษฐกิจจีน  
ส่งสัญญาณชะลอตัว  
โดยยอดขายปลีก  
(Retail Sales)

เดือน พ.ค. หดตัว -0.2%  
ซึ่งเป็นการหดตัวครั้งแรก  
นับตั้งแต่โควิด



### กระแสเงินทุนฝั่ง EM:

หุ้นในกลุ่มตลาดเกิดใหม่ (Emerging Markets)  
พุ่งเข้าใกล้ระดับสูงสุดเป็นประวัติการณ์  
รับานิสงส์ราคาน้ำมันร่วง กองทุนเฮดจ์ฟันด์  
เริ่มหันมาสะสมสกุลเงินและหุ้นเอเชีย

### IPO ในฮ่องกง:

Xiaohongshu เตรียมยื่น  
เอกสาร IPO ในฮ่องกง  
รวมถึงบริษัทชิป AI เช่น  
Enflame สะท้อนกระแสเงินทุนที่  
ยังไหลเข้ากลุ่มเทคโนโลยี

ดัชนี MSCI Emerging Markets

**เพิ่มขึ้น 2.8%**



### 3. ประเด็นสงครามและ Geo-political Tension: สหรัฐฯ - อิหร่าน



- **บรรลู่ข้อตกลงชั่วคราว:** สหรัฐฯ และอิหร่านบรรลุข้อตกลง 14 ข้อ เพื่อเปิดช่องแคบฮอร์มุซ (Strait of Hormuz) และเตรียมลงนามที่สวิตเซอร์แลนด์
- **การค้าโลกฟื้นตัว:** คาดว่าจะมีการอนุญาตให้เรือขนส่งสินค้าผ่านช่องแคบได้ฟรี (Toll-free transit) เป็นเวลา 60 วัน ช่วยลดปัญหาความกังวลด้านพลังงาน
- **ความเสี่ยงที่เหลืออยู่:** อิสราเอลประกาศไม่เห็นด้วยกับข้อตกลงนี้ และผู้อำนวยการ CIA ยังคงตั้งข้อสงสัยในเจตนาของอิหร่าน

- ความขัดแย้งเรื่องกรอบเวลา (Timeline Disagreement):** ประธานาธิบดีโดนัลด์ ทรัมป์ แสดงความมั่นใจอย่างมากและย้ำว่าช่องแคบฮอร์มุสจะกลับมาเปิดใช้งานได้อย่างสมบูรณ์ภายในวันศุกร์นี้ (19 มิ.ย.) ซึ่งเป็นวันกำหนดลงนามข้อตกลงที่สวิตเซอร์แลนด์ ทว่าผู้นำฝั่งยุโรปมองว่าความคาดหวังของทรัมป์นั้น "เร็วเกินจริง" และมองว่าการค้าจะยังไม่สามารถกลับมาเป็นปกติได้ภายในสุดสัปดาห์นี้
- ความยากลำบากในการกู้ทุ่นระเบิด (De-mining Challenges):** อุปสรรคใหญ่ที่สุดคือการเก็บกู้ทุ่นระเบิดใต้น้ำ แม้ชาติตะวันตกจะมีเทคโนโลยีพร้อม แต่ปฏิบัติการนี้จำเป็นต้องทำใน "สภาพแวดล้อมที่ปลอดภัยและปราศจากการสู้รบ" เท่านั้น (Permissive environment) หากการโจมตีปะทุขึ้นอีก เรือเก็บกู้ระเบิดซึ่งไม่มีอาวุธป้องกันตัวเองจะตกอยู่ในอันตรายทันที
- เงื่อนไขเพิ่มเติมจากพันธมิตร:** นายกรัฐมนตรีอิตาลี (Giorgia Meloni) ตั้งเงื่อนไขว่า การที่อิตาลีจะเข้าไปมีส่วนร่วมในภารกิจนี้ได้ จะต้องมีการยุติความรุนแรงในเลบานอนด้วย (ซึ่งปัจจุบันอิสราเอลยังคงใช้ปฏิบัติการทางทหารอยู่)
- เสียงแตกแม้แต่ในรัฐบาลสหรัฐฯ:** เจ้าหน้าที่ระดับสูงของสหรัฐฯ ออกมายอมรับขัดแย้งกับทรัมป์ว่า การจราจรทางเรืออาจต้องใช้เวลาถึง 2 สัปดาห์กว่าจะเริ่มเพิ่มขึ้นอย่างมีนัยสำคัญ และต้องใช้นานกว่านั้นเพื่อฟื้นฟูกลับสู่ระดับก่อนเกิดสงคราม
- ประเด็นการเก็บค่าผ่านทาง (Tolls dispute):** แม้ร่าง MOU จะระบุว่าอิหร่านจะเปิดให้เดินเรือฟรีเป็นเวลา 60 วัน แต่ในระยะยาว ประเด็น "เสรีภาพในการเดินเรือ" กลับกลายเป็นเรื่องที่ต้องนำมาตั้งโต๊ะเจรจากันใหม่ ซึ่งกลุ่มอุตสาหกรรมน้ำมันของสหรัฐฯ ได้กดดันทำเนียบขาวอย่างหนักว่า สหรัฐฯ จะยอมให้อิหร่านเก็บค่าผ่านทางไม่ได้เด็ดขาด
- บทบาทของยุโรป:** ประธานาธิบดีฝรั่งเศส (Emmanuel Macron) และนายกฯ อังกฤษ (Keir Starmer) กำลังเป็นผู้นำในการจัดทำแผนเก็บกู้ทุ่นระเบิด โดยมีกว่า 15 ประเทศพร้อมส่งอุปกรณ์และบุคลากรเข้าร่วม หากมีข้อตกลงขั้นสุดท้ายที่ชัดเจน



### 3. ประเด็นสงครามและ Geo-political Tension: รัสเซีย - ยูเครน

- **สงครามยืดเยื้อ:** รัสเซียทำการโจมตีทางอากาศครั้งใหญ่ใส่กรุงเคียฟ โดยโครนและซีปนาทอร์ได้สร้างความเสียหายแก่มหาวิหาร Kyiv-Pechersk Lavra ซึ่งเป็นมรดกโลกของ UNESCO
- **ความตึงเครียดทางการทูต:** การโจมตีเกิดขึ้นไม่กี่ชั่วโมงหลังการหารือทางโทรศัพท์ ระหว่างปูตินและทรัมป์ ส่งผลให้รัฐมนตรีต่างประเทศกกรัฐมนตรีต่างประเทศ EU ประณามอาชญากรรมสงคราม



**ยูเครนสามารถสกัดกั้นซีปนาทอร์ได้เพียง 50 จาก 70 ลูก**  
เนื่องจากขาดแคลนระบบป้องกันภัยทางอากาศ (Patriot)

## 4. ราคาทองคำ และ ทิศทางพลังงาน

ราคาทองคำ: +2.4%  
ปิดที่ 4,321 ดอลลาร์/ออนซ์



ราคาน้ำมันดิบ WTI: -4.2%  
ปิดที่ 81.35 ดอลลาร์/บาร์เรล

- **ราคาทองคำ: ปรับตัวเพิ่มขึ้นทะลุ 4,300 ดอลลาร์/ออนซ์** แม้ความเสี่ยงด้านภูมิรัฐศาสตร์จะลดลง แต่ทองคำยังได้แรงหนุนจากการอ่อนค่าของดอลลาร์สหรัฐฯ และความต้องการถือครองเป็นสินทรัพย์ป้องกันเงินเฟ้อ
- **ราคาน้ำมัน: ปรับตัวลดลงอย่างรุนแรง** โดย JPMorgan ประเมินว่าราคาน้ำมันดิบอาจร่วงลงแตะระดับ 70 ดอลลาร์/บาร์เรล จากการปลดล็อกอุปทานหลังข้อตกลงสหรัฐฯ-อิหร่าน

# Factor Dashboard: ทิศทางอัตราดอกเบี้ยและเงินเฟ้อ

## ดอกเบี้ยนโยบายลดลง (แนวโน้ม)

ปัจจัยบวก (+): Property, REIT, Tech/Growth (AP, LH, SPALI, CPNREIT)  
ปัจจัยลบ (-): Bank, Insurance (KBANK, BBL, AIA)

## อัตราเงินเฟ้อสูงขึ้น (จากสงคราม/ต้นทุน)

ปัจจัยบวก (+): Commodity, Healthcare, Food (PTTEP, PTT, BDMS)  
ปัจจัยลบ (-): Consumer Goods, Retail (CRC, BEAUTY, COM7)

## Supporting Data

ดัชนีเงินเฟ้อสหรัฐฯ (CPI) ในเดือน พ.ค.  
พุ่งแตะ 4.2% กดดันภาพรวม



# Factor Dashboard: ทิศทางอัตราแลกเปลี่ยนเงินตราต่างประเทศ

**THB**



เงินบาท (THB) แข็งค่า:

ปัจจัยบวก (+): Power Plant, Airline, Importer (GULF, RATCH, AAV)

ปัจจัยลบ (-): Export, Tourism (HANA, DELTA, TU)

**USD**



เงินดอลลาร์ (USD) อ่อนค่า:

ปัจจัยบวก (+): ตลาดหุ้น EM, สินค้าโภคภัณฑ์, กองคำ  
(SET Index, PTTEP, PTT)

ปัจจัยลบ (-): ผู้ส่งออกที่รับรายได้เป็น USD (HANA, DELTA)

Supporting Data: เงินบาทแกว่งตัวโซน 32.50 - 32.70 บาท/ดอลลาร์

# Factor Dashboard: ทิศทางราคาพลังงาน (น้ำมัน และ ถ่านหิน)

ราคาน้ำมันดิบปรับตัวลดลง  
(จากข้อตกลงตะวันออกกลาง)



ปัจจัยบวก (+): Airline, Logistic,  
Consumer (AAV, BA, THAI)

ปัจจัยลบ (-): กลุ่มผู้ขายพลังงาน, โรงกลั่น  
(PTTEP, PTT, TOP)

ราคาถ่านหิน/ก๊าซธรรมชาติ สูงขึ้น  
(จากวิกฤตพลังงานระยะยาว)



ปัจจัยบวก (+): ผู้ผลิตถ่านหิน  
(BANPU, LANNA)

ปัจจัยลบ (-): โรงไฟฟ้า SPP/IPP,  
อุตสาหกรรมหนัก (GPSC, GULF, RATCH)

Supporting Data: ราคาน้ำมันดิบร่วงแต่ละระดับ 81 ดอลลาร์ และมีโอกาสลึกลงถึง 70 ดอลลาร์/บาร์เรล

# Factor Dashboard: ทิศทางราคาสินค้าโภคภัณฑ์โลหะ (ทองคำ และ ทองแดง)

## ราคาทองคำ (Gold) สูงขึ้น:



ปัจจัยบวก (+): ร้านค้าทองคำ,  
Gold Fund (GOLD, YLG)

ปัจจัยลบ (-): ผู้ผลิตเครื่องประดับ,  
Consumer Sentiment

## ราคาทองแดง (Copper) สูงขึ้น (ดัชนีชี้วัดเศรษฐกิจโลก):



ปัจจัยบวก (+): Mining, EV Supply Chain  
(Mining stocks)

ปัจจัยลบ (-): ต้นทุนสายไฟ, อิเล็กทรอนิกส์  
(DELTA)

Supporting Data: ราคาทองคำทะลุ 4,321 ดอลลาร์/ออนซ์ จากความต้องการที่ครองเป็น Safe Haven

# Factor Dashboard: ผลกระทบด้านภัยพิบัติและสภาพภูมิอากาศ

## สถานการณ์ภัยแล้ง (El Niño):



ปัจจัยบวก (+): โรงไฟฟ้าก๊าซ,  
น้ำดื่ม (GULF, TTW)

ปัจจัยลบ (-): กลุ่มเกษตรกรรม,  
โรงไฟฟ้าพลังน้ำ (KSL, KTIS, CPF)

## สถานการณ์น้ำท่วม (La Niña):



ปัจจัยบวก (+): วัสดุก่อสร้าง,  
ประกันภัยระยะยาว (SCC, TASC0)

ปัจจัยลบ (-): นิคมอุตสาหกรรม,  
ท่องเที่ยว (WHA, HANA, MINT, CENTEL)

Supporting Data: คาดการณ์ผลกระทบของ El Niño ต่อราคาสินค้าเกษตรและต้นทุนอาหารสัตว์



# Fund Flow

---

เม็ดเงินนักลงทุนต่างชาติ  
ไหลเข้าตลาดหุ้นใดในฝั่งเอเชีย ...?

# Flow ต่างชาติ ที่ไหลเข้า-ออก 6 ตลาดหลักเอเชีย

Equity	Bonds	Portfolio							
Country		Date	Daily	WTD	MTD	QTD	YTD	12M	YoY Lvl
▼ Asia (11)									
China		31MAR2026			-64,427.4	+17,877.7	+17,877.7	+129,635.5	
India		12JUN2026	-62.6	-1,277.0	-4,348.4	-14,478.5	-30,269.1	-38,867.5	-31,288.0
Indonesia		15JUN2026	-6.0	-6.0	-749.7	-1,956.6	-3,904.2	-2,004.0	-648.5
Japan		05JUN2026		-4,373.3	-4,373.3	+77,859.5	+66,167.4	+109,055.7	+142,537.9
Malaysia		12JUN2026	+2.0	-160.8	-420.7	-1,310.1	-628.4	-3,167.7	-6,039.8
Philippines		15JUN2026	+17.1	+17.1	+5.2	-356.6	-218.1	-574.1	-80.7
S. Korea		15JUN2026	+172.4	+172.4	-13,731.9	-41,043.1	-78,056.7	-74,847.7	-53,756.4
Sri Lanka		15JUN2026	+0.1	+0.1	-0.8	-40.2	-104.1	-197.5	-159.0
Taiwan		15JUN2026	+1,597.8	+1,597.8	-9,327.9	+7,482.0	-11,430.0	-8,856.7	+23,744.3
Thailand		15JUN2026	-10.3	-10.3	+119.5	+149.6	+789.6	-264.1	+3,376.4
Vietnam		12JUN2026	+160.4	-113.9	-390.5	-1,655.3	-2,763.6	-5,931.9	-2,498.0

Remark : ตัวเลข Net position ของนักลงทุนต่างประเทศ ใน 6 ตลาดหุ้นเอเชีย ประกอบด้วย India-S.Korea-Taiwan-Vietnam-Philippines-Indonesia

## 6. Fund Flow และ ตลาดการเงิน (FX/Rates)

### ตลาดหุ้น (SET)



**นักลงทุนต่างชาติขายสุทธิ  
353 ล้านบาท (SET+MAI)**

### ตลาดตราสารหนี้



- มูลค่าการซื้อขายรวม 93,048 ล้านบาท
- อัตราผลตอบแทนพันธบัตรรัฐบาลสหรัฐอายุ 10 ปี (Bond Yield) ลดลงมาอยู่ที่ 4.47%



### ค่าเงินบาท (THB)



- ปิดตลาดที่ 32.54/32.59 บาท/ดอลลาร์ แกว่งตัวในกรอบแคบตามทิศทางภูมิภาค
- คาดกรอบการเคลื่อนไหวพรุ่งนี้ที่ 32.50 - 32.70 บาท/ดอลลาร์



### ค่าเงินต่างประเทศ



- ดอลลาร์สหรัฐ (Dollar Index): **อ่อนค่าลง -0.1% ปิดที่ 1,206.26** ↓
- ค่าเงินเยน (JPY): **อ่อนค่าไปที่ 160.39** ↓  
เยน/ดอลลาร์ ก่อนการประชุม BOJ

# กลยุทธ์ลงทุนโดย DAOL

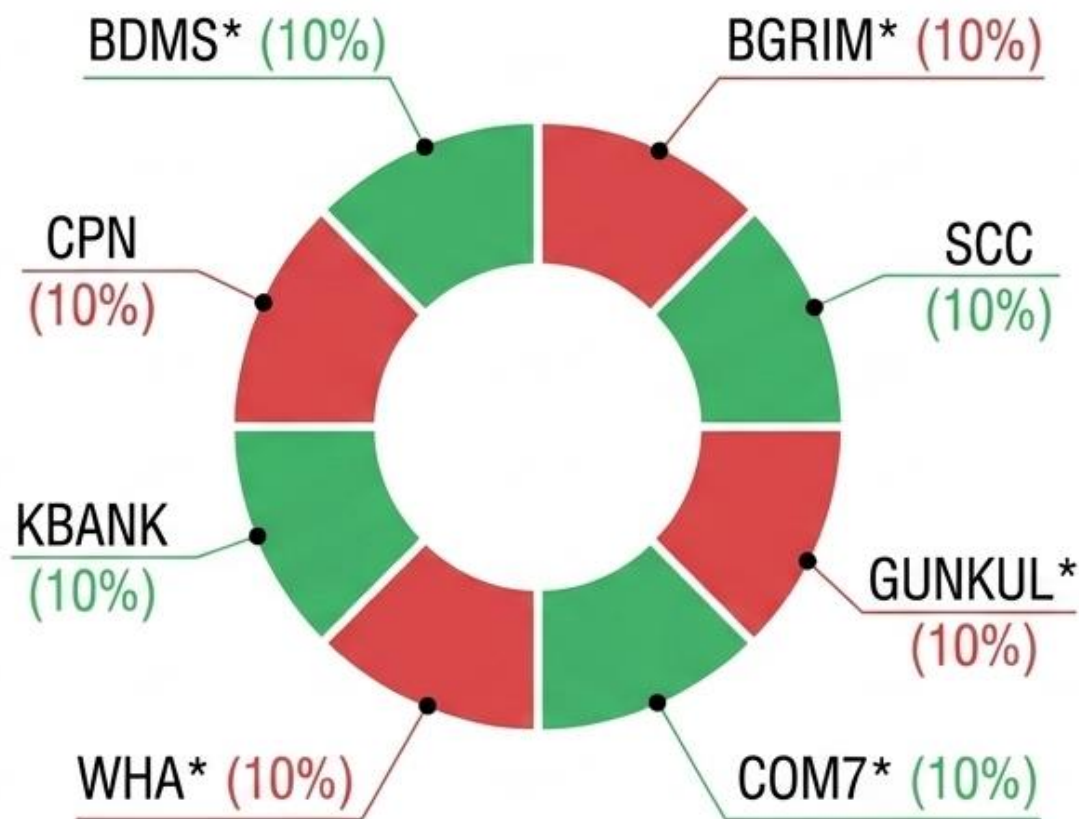


- ภาพรวมตลาดวานนี้: หากไม่นับรวมหุ้นที่เสียประโยชน์และปรับตัวลดลงจากการเตรียมทำข้อตกลงหยุดยิงสหรัฐฯ-อิหร่าน ดัชนีฯ จะบวกเพียงเล็กน้อย แต่ถึงกระนั้น เท่ากับตลาดหุ้นไทยวิ่งสวนทางตลาดหุ้นเอเชียอื่นๆ จึงอาจไม่เป็นผลดีต่อตลาดในวันนี้
- กลยุทธ์ วันนี้: เรายังให้ความสนใจต่อหุ้นโรงไฟฟ้า (BGRIM\*, GPSC) ซึ่งเป็นกลุ่มที่คาดว่าจะได้ประโยชน์โดยตรงจากแนวโน้มต้นทุนพลังงานที่ปรับตัวลดลง กลุ่มสายการบิน (THAI) ที่รับผลบวกเชิงจิตวิทยาและต้นทุนจากราคาน้ำมันดิบที่ปรับลง รวมถึงกลุ่มวัสดุก่อสร้าง (SCC) และกลุ่มธนาคารพาณิชย์ (KBANK) ที่ได้ประโยชน์จากนโยบายกระตุ้นเศรษฐกิจและการลงทุนภาครัฐ
- **พอร์ตหุ้นแนะนำ: เราคงหุ้นในพอร์ตไว้ สัดส่วนหุ้นในพอร์ตประกอบด้วย BDMS\*(10%), BGRIM\*(10%), SCC(10%), GUNKUL\*(10%), COM7\* (10%), WHA\* (10%), KBANK (10%), CPN (10%)**

## 8. กลยุทธ์การลงทุน และ หุ้นแนะนำ

### กลยุทธ์การลงทุน

- เน้นลงทุนในหุ้นกลุ่มที่ได้ประโยชน์จากต้นทุนพลังงานที่ลดลง (โรงไฟฟ้า, สายการบิน) และกลุ่มที่ได้ประโยชน์ที่ได้ประโยชน์จากลงทุนโครงสร้างพื้นฐานของฐานของรัฐ
- กลุ่มโรงไฟฟ้า: ได้รับประโยชน์โดยตรงจากต้นทุนก๊าซและน้ำมันที่ลดลง
- กลุ่มธนาคารและวัสดุก่อสร้าง: รับอานิสงส์เชิงบวกจากแผนกระตุ้นเศรษฐกิจและการเร่งรัดการเบิกจ่าย



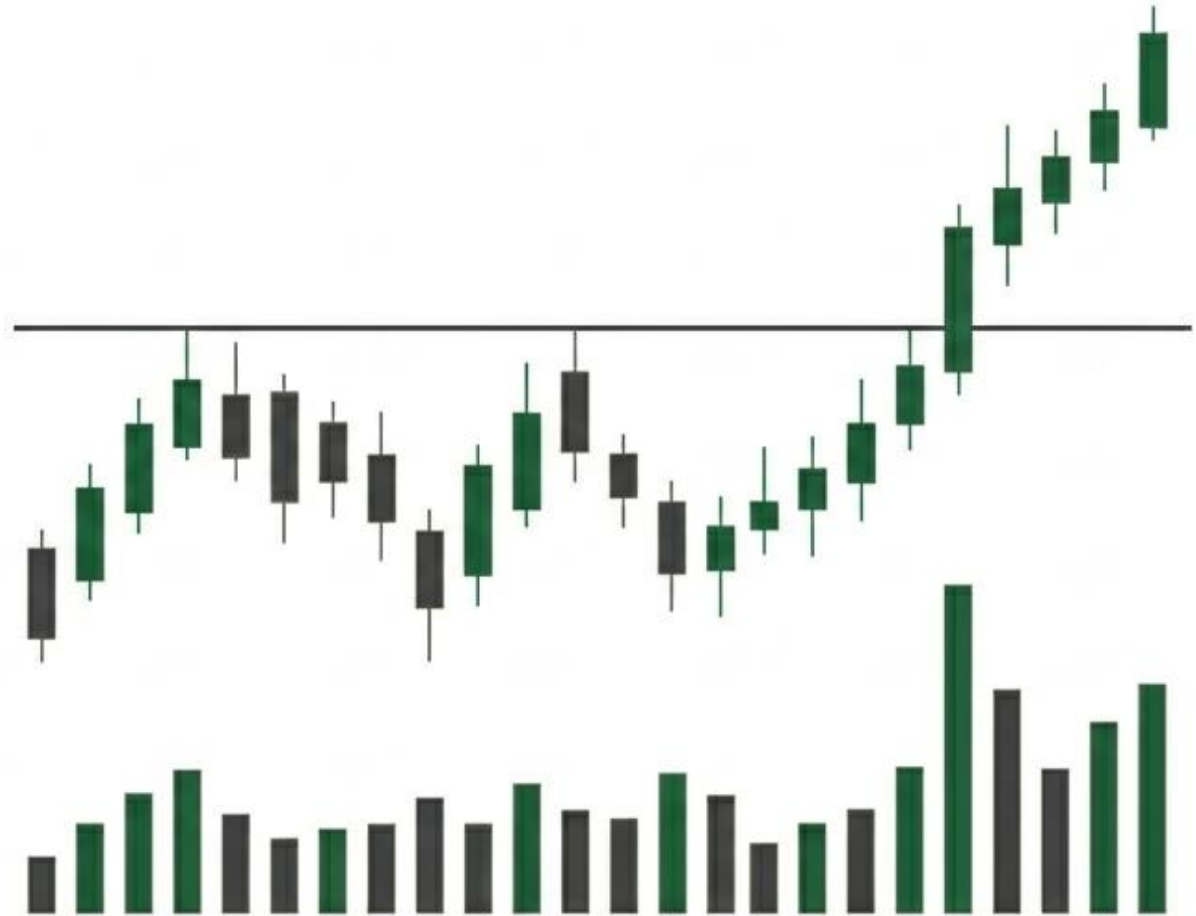
หุ้นแนะนำ (พอร์ตการลงทุน)

## 9. Technical หรือ คำแนะนำในเชิงเทคนิค

จากภาพรวมตลาดที่ยังคงแกว่งตัว Sideway รอความชัดเจน แนะนำให้เห็นลือกถึงกำไรในหุ้นที่มีปัจจัยบวกเฉพาะตัวและมีโครงสร้างกราฟเทคนิคที่แข็งแกร่งกว่าตลาด (Outperform)

Technical Pick:

**SGC**  
**FORTH**



**Disclaimer:** This report has been prepared by DAOL SECURITIES (THAILAND). The information herein has been obtained from sources believed to be reliable and accurate; however, DAOL SEC makes no representation as to the accuracy and completeness of such information. Information and opinions expressed herein are subject to change without notice. DAOL SEC has no intention to solicit investors to buy or sell any securities in this report. In addition, DAOL SEC does not guarantee returns nor price of the securities described in the report nor accept any liability for any loss or damage of any kind arising out of the use of such information or opinions in this report. Investors should study this report carefully in making decisions. All rights are reserved. This report may not be reproduced, distributed or published by any person in any manner for any purpose without the permission of DAOL SEC Investment in securities has risks. Investors are advised to consider carefully before making decisions.

# DAOL

## 다음

DAOL (THAILAND)

กลุ่มธุรกิจการเงิน ดาโอ (ประเทศไทย)

DAOL SEC

DAOL INVESTMENT  
MANAGEMENT

DAOL REIT


DAOL LEND

*'DAOL, your lifetime financial partner'*

 [contactcenter@daol.co.th](mailto:contactcenter@daol.co.th)

 1538

 [www.daol.co.th](http://www.daol.co.th)

 [daol.th](https://www.facebook.com/daol.th)

 DAOL Channel