



AFTERNOON CALL

By Strategy Research

DAOL SEC

2 July 2026



แนวโน้มตลาดหุ้นบ่าย

ตลาดหุ้นไทยช่วงเช้ามีทิศทางผันผวนในกรอบจำกัด ที่ตั้ง High-Low ต่ำกว่าวันก่อนหน้า แต่ยังคงเน้นยืนในโซนบวกได้ต่อเนื่อง ทั้งนี้เป็นแรงต้านระหว่างการขายหุ้นในกลุ่มอิเล็กทรอนิกส์ หลัง Meta จุดชนวนหวั่น Data Center ลงทุนเกินขีดจำกัด ผสมผสานกับ Sentiment ตลาดหุ้นเกาหลีใต้และญี่ปุ่น ดึงหนักจากแรงขายหุ้น AI แต่อย่างไรก็ตามได้แรงหนุนจากหุ้นกลุ่มแบงก์ที่ปรับตัวขึ้นแรง คาดจากการเก็งกำไรโรงบโตรวม 2/69 และเงินปันผลระหว่างกาล ช่วยพยุงตลาดให้ยืนบวกได้ ขณะเดียวกันตลาดจับตาตัวเลขจ้างงานนอกภาคเกษตรของสหรัฐ เพื่อประเมินแนวโน้มอัตราดอกเบี้ยในคืนนี้ ... จากทิศทางตลาดช่วงเช้าถึงแม้จะยืนบวกได้ แต่ยังคงอยู่ในโหมดของการพักตัว ประกอบกับรอปัจจัยใหม่ในการเลือกทางที่ชัดเจน ทำให้มีมุมมองต่อทิศทางบ่ายเป็นลักษณะ Sideway



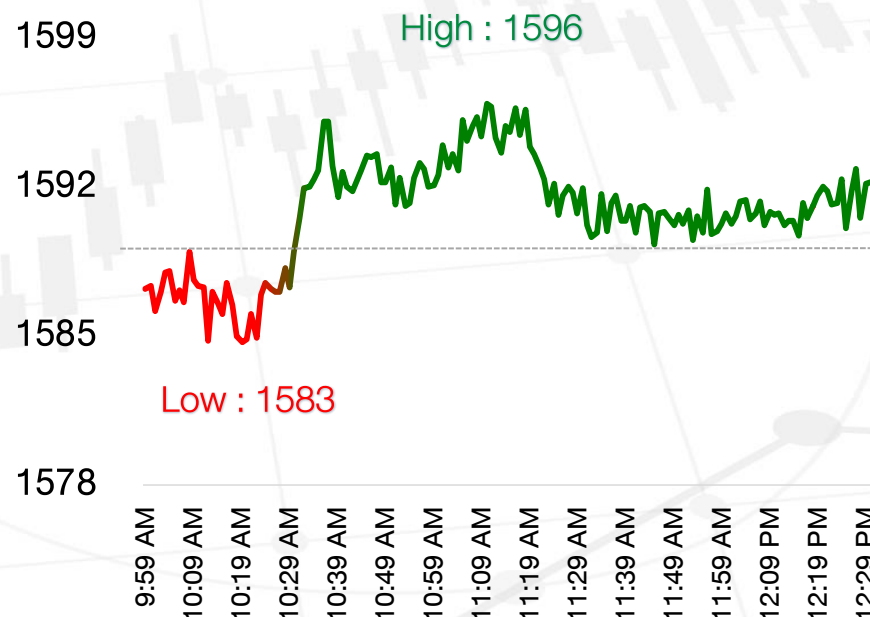
ข่าวเด่นวันนี้

- เกาหลีใต้เผยเงินเฟ้อเดือนมิ.ย.ปรับตัวขึ้น 3.2% เมื่อเทียบรายปี เป็นการเพิ่มขึ้นมากสุดในรอบ 2 ปีครึ่ง และนับเป็นเดือนที่สองติดต่อกันที่ดัชนี CPI ปรับตัวขึ้นมากกว่า 3% เหตุราคาน้ำมันพุ่งจากผลกระทบสงครามตอ.กลาง

SET ปิดภาคเช้า



1592.22 +3.99 (+0.25%)



แนวรับ	แนวต้าน
1578-1585	1598-1603

Disclaimer: บทวิเคราะห์ฉบับนี้จัดทำขึ้นโดยบริษัทหลักทรัพย์ ดาโอ (ประเทศไทย) จำกัด (มหาชน) มีวัตถุประสงค์เพื่อนำเสนอและเผยแพร่บทวิเคราะห์ให้เป็นข้อมูลประกอบการตัดสินใจของนักลงทุนทั่วไป โดยจัดทำขึ้นบนพื้นฐานของข้อมูลที่ได้เปิดเผยต่อสาธารณชนอันเชื่อถือได้ และมิได้มีเจตนาเชิญชวนหรือชี้แนะให้ซื้อหรือขายหลักทรัพย์แต่อย่างใด ดังนั้นบริษัทหลักทรัพย์ ดาโอ (ประเทศไทย) จำกัด (มหาชน) จะไม่รับผิดชอบต่อความเสียหายใดๆ ที่เกิดขึ้นจากการใช้บทวิเคราะห์ฉบับนี้ทั้งทางตรงและทางอ้อม และขอให้นักลงทุนใช้ดุลยพินิจพิจารณาอย่างรอบคอบก่อนการตัดสินใจลงทุน