



# AFTERNOON CALL

By Strategy Research

# DAOL SEC

22 April 2026



## แนวโน้มตลาดหุ้นบ้าย

ตลาดหุ้นไทยช่วงเช้ามีทิศทางผันผวนในกรอบที่ยังจำกัด โดย นักลงทุนยังมีความกังวลความขัดแย้งตะวันออกกลางอาจ ยืดเยื้อ ท่ามกลางการเจรจาสันติภาพรอบที่ 2 ระหว่างสหรัฐ- อิหร่านที่ยังไม่แน่นอน ขณะที่กรมประชาสัมพันธ์ประกาศขยายระยะเวลาการ หยุดยั้งกับอิหร่านออกไปอย่างไม่มีกำหนด จนกว่าการเจรจา สันติภาพจะได้ข้อสรุป อย่างไรก็ตามยังมีปัจจัยบวกภายในหนุน จาก “มูดีส์” ปรับมุมมองความน่าเชื่อถือไทยจาก “เชิงลบ” เป็น “มีเสถียรภาพ” ขณะที่กลุ่มแบงก์รายงานงบ 1Q26 มีผล ประกอบการโดดเด่น ... จากทิศทางในช่วงเช้าที่มีความผันผวน ในกรอบจำกัด และไม่ทำ Low ใหม่ ทำให้มีมุมมองในช่วงบ่ายยัง เป็นการแกว่งตัวออกข้าง ที่ยังให้อยู่ในกรอบ ซึ่งหากกลับขึ้น ไปยืน 1490 จะเป็นการเปิดระยะทางขึ้นอีกครั้ง



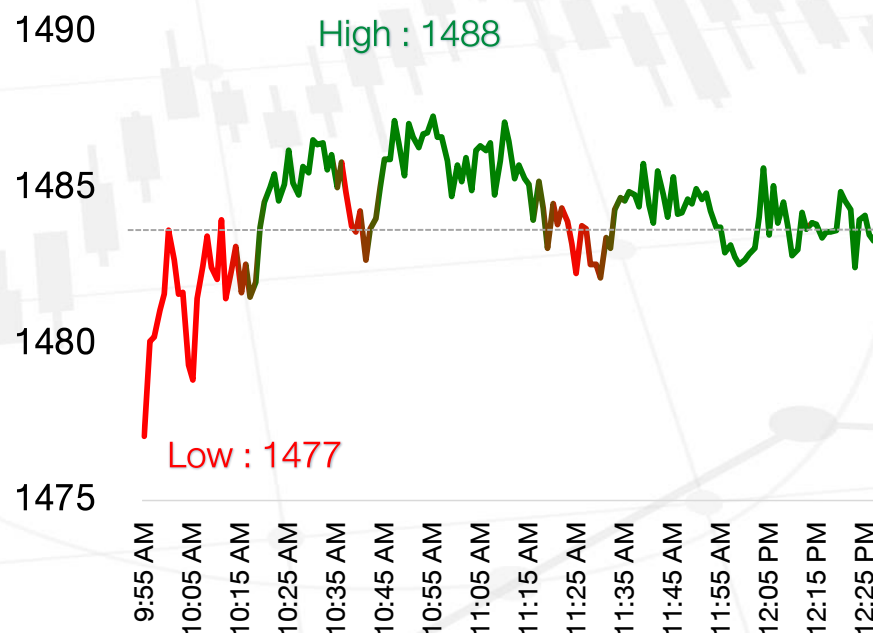
## ข่าวเด่นวันนี้

- ญี่ปุ่นเผยขาดดุลการค้าปีงบประมาณ 68 ทะลุ 1.7 ล้านล้านเยน นับเป็นการขาดดุลต่อเนื่องปีที่ 5 โดยปัจจัยหลักมาจากการตั้ง กำแพงภาษีของสหรัฐฯ ซึ่งจุดยอดส่งออกรถยนต์ให้รถยนต์
- เกาหลีใต้เผยดัชนีราคาผู้ผลิต(PPI) เดือนมี.ค. ขยับขึ้น 1.6% จากเดือนก่อนหน้า พุ่งแรงสุดรอบ 4 ปี ขณะที่เทียบรายปี เพิ่มขึ้น 4.1% เช่นพืชน้ำมันแพง
- ส.อ.ก. เผยดัชนีเชื่อมั่นภาคอุตสาหกรรม มี.ค. ลดเหลือ 88.6 สงคราม ตอ.กลางพ่นพิษ

## SET ปิดภาคเช้า



1483.75 +0.25(+0.02%)



แนวรับ	แนวต้าน
1472-1477	1488-1493

**Disclaimer:** บทวิเคราะห์ฉบับนี้จัดทำขึ้นโดยบริษัทหลักทรัพย์ ดาโอ (ประเทศไทย) จำกัด (มหาชน) มีวัตถุประสงค์เพื่อนำเสนอและเผยแพร่บทวิเคราะห์ให้เป็นข้อมูลประกอบการตัดสินใจของนักลงทุนทั่วไป โดยจัดทำขึ้นบนพื้นฐานของข้อมูลที่ได้เปิดเผยต่อสาธารณชนอันเชื่อถือได้ และมีได้มีเจตนาเชิญชวนหรือชี้แนะให้ซื้อหรือขายหลักทรัพย์แต่อย่างใด ดังนั้นบริษัทหลักทรัพย์ ดาโอ (ประเทศไทย) จำกัด (มหาชน) จะไม่รับผิดชอบต่อความเสียหายใดๆ ที่เกิดขึ้นจากการใช้บทวิเคราะห์ฉบับนี้ทั้งทางตรงและทางอ้อม และขอให้นักลงทุนใช้ดุลพินิจพิจารณาอย่างรอบคอบก่อนการตัดสินใจลงทุน