



AFTERNOON CALL

By Strategy Research

DAOL SEC

26 June 2026



แนวโน้มตลาดหุ้นบ่าย

ตลาดหุ้นไทยช่วงเช้ามีทิศทางปรับตัวลง ตามตลาดรอบภูมิภาค จากแรงเทขายหุ้นกลุ่มเทคโนโลยีในตลาดหุ้นสหรัฐ และดัชนี PCE เดือนพ.ค.ของสหรัฐออกมาใกล้เคียงกับตลาดคาด ประกอบกับราคาน้ำมันที่กำลังปรับตัวลงจะช่วยลดความกดดันเงินเฟ้อ ขณะที่สัปดาห์หน้ามีข้อมูลเศรษฐกิจที่น่าสนใจ อาทิ กำไรภาคอุตสาหกรรมของจีน(27) และ ดัชนี PMI ของจีน (30), ISM Manufacturing ของสหรัฐ (1Jul) ... จากทิศทางในช่วงเช้าเปิดตลาดกระโดดลงสร้าง Gap (1554-1548) พร้อมกับทำ Low 1537 ใกล้กับ Low (1536) เดิมที่ทำไว้วันพุธที่ผ่านมา หลังจากนั้นเป็นการแกว่งตัวแคบ ซึ่งไร้แรงการฟื้นตัวระหว่างทาง แนวโน้มบ่ายแรงส่งทางลงยังมี คาด downside ระดับวันเริ่มจำกัด ซึ่งให้น้ำหนัก “Sideway-Sideway Down”



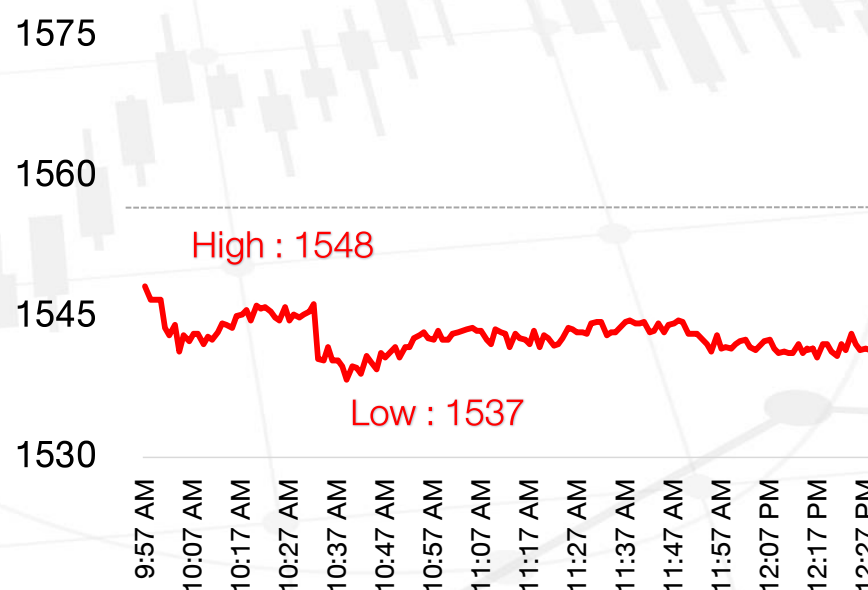
ข่าวเด่นวันนี้

- ญี่ปุ่นเผยเงินเฟ้อทรงโตเกียวเดือนมิ.ย.ปรับตัวขึ้น 1.6% เป็นการปรับตัวขึ้นครั้งแรกในรอบ 8 เดือน อาจส่งผลให้ BOJ ยังคงเดินหน้าปรับขึ้นอัตราดอกเบี้ยต่อไป
- IMF เผยราคาน้ำมัน-สินค้าโภคภัณฑ์ปรับตัวลง รับผิดชอบสภาพสหรัฐ-อิหร่านและเปิดช่องแคบฮอร์มุซอีกครั้ง แต่ต้องใช้เวลาก่อนสู่ระดับปกติ

SET ปิดภาคเช้า



1541.76 -16.79(-1.08%)



แนวรับ	แนวต้าน
1532-1537	1547-1553

Disclaimer: บทวิเคราะห์ฉบับนี้จัดทำขึ้นโดยบริษัทหลักทรัพย์ ดาโอ (ประเทศไทย) จำกัด (มหาชน) มีวัตถุประสงค์เพื่อนำเสนอและเผยแพร่บทวิเคราะห์ให้เป็นข้อมูลประกอบการตัดสินใจของนักลงทุนทั่วไป โดยจัดทำขึ้นบนพื้นฐานของข้อมูลที่ได้เปิดเผยต่อสาธารณชนอันเชื่อถือได้ และมิได้มีเจตนาเชิญชวนหรือชี้แนะให้ซื้อหรือขายหลักทรัพย์แต่อย่างใด ดังนั้นบริษัทหลักทรัพย์ ดาโอ (ประเทศไทย) จำกัด (มหาชน) จะไม่รับผิดชอบต่อความเสียหายใดๆ ที่เกิดขึ้นจากการใช้บทวิเคราะห์ฉบับนี้ทั้งทางตรงและทางอ้อม และขอให้นักลงทุนใช้ดุลยพินิจพิจารณาอย่างรอบคอบก่อนการตัดสินใจลงทุน