



# AFTERNOON CALL

By Strategy Research

# DAOL SEC

26 April 2024



## แนวโน้มตลาดหุ้นบ้าย

ตลาดหุ้นไทยช่วงเช้ามีทิศทางแกว่งตัวแคบ ที่เน้นยืนในแดนลบ สอนทางกลับตลาดรอบภูมิภาคส่วนใหญ่มีทิศทางบวก หลังจากธนาคารกลางญี่ปุ่น (BOJ) มีมติคงอัตราดอกเบี้ยในการประชุมวันนี้ ประกอบกับเงินเฟ้อญี่ปุ่นเดือนเม.ย. + 1.6% ชะลอลงจากมี.ค. ยังอยู่ในกรอบเป้าหมาย BOJ ที่ 2% ซึ่งเป็นการกลับข้อมูลในเชิงลบจาก GDP Q1/67 ของสหรัฐออกมาต่ำกว่าคาด แต่อย่างไรก็ตาม คงต้องติดตามตัวเลข PCE สหรัฐในคืนนี้ รวมถึงตัวเลขการส่งออกของไทยในวันจันทร์หน้า (29) สำหรับแนวโน้มบ้ายภาคทิศทางยังคงเป็น Sideway รอปัจจัยข้างต้นในการเลือกทาง



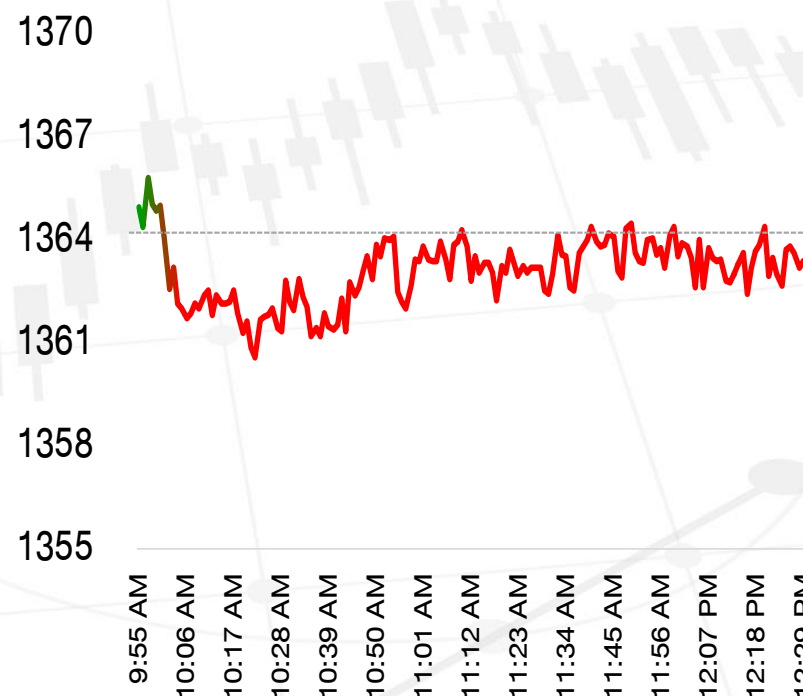
## ข่าวเด่นวันนี้

- ญี่ปุ่นเผยเงินเฟ้อในโตเกียวเพิ่มเพียง 1.6% เดือนเม.ย. ต่ำกว่าเป้าหมาย BOJ และชะลอลงจากเดือนมี.ค. ที่เพิ่มขึ้น 2.4% นอกจากนี้แบงก์ชาติญี่ปุ่นมีมติคงอัตราดอกเบี้ยที่ 0-0.1% คาดเงินเฟ้ออยู่ในกรอบเป้าหมายที่ 2% ถึงปี 69
- BBL นำร่องแบงก์พาณิชย์ ลดดอกเบี้ยกู้ MRR ลง 0.25% 6 เดือน เริ่ม 29 เม.ย.
- PROEN เล็งเปิดศูนย์ PROEN OTT DC Q2/67 รับลูกค้าต่างชาติ-ลุยประมูลงานภาครัฐ
- PTG กุ่มบ 2.5 พันลบ. บัน “ซิบเวย์” 500 สาขา หวังกำไรปีละ 500 ล้านบาท

## SET ปิดภาคเช้า



1362.02 -2.25 (-0.16%)



แนวรับ	แนวต้าน
1356-1359	1366-1368

**Disclaimer:** บทวิเคราะห์หัดฉบับนี้จัดทำขึ้นโดยบริษัทหลักทรัพย์ ดาโอ (ประเทศไทย) จำกัด (มหาชน) มีวัตถุประสงค์เพื่อนำเสนอและเผยแพร่บทวิเคราะห์ให้เป็นข้อมูลประกอบการตัดสินใจของนักลงทุนทั่วไป โดยจัดทำขึ้นบนพื้นฐานของข้อมูลที่ได้เปิดเผยต่อสาธารณชนอันเชื่อถือได้ และไม่ได้มีเจตนาเชิญชวนหรือชี้แนะให้ซื้อหรือขายหลักทรัพย์แต่อย่างใด ดังนั้นบริษัทหลักทรัพย์ ดาโอ (ประเทศไทย) จำกัด (มหาชน) จะไม่รับผิดชอบต่อความเสียหายใดๆ ที่เกิดขึ้นจากการใช้บทวิเคราะห์ฉบับนี้ทั้งทางตรงและทางอ้อม และขอให้นักลงทุนใช้ดุลพินิจพิจารณาอย่างรอบคอบก่อนการตัดสินใจลงทุน