



AFTERNOON CALL

By Strategy Research

DAOL SEC

20 May 2026



แนวโน้มตลาดหุ้นบ่าย

ตลาดหุ้นไทยช่วงเช้ามืดทิศทางปรับตัวขึ้นแรงสวนทางกับตลาดหุ้นทั่วโลกที่ปรับตัวลง จากแรงกดดันความกังวลเงินเฟ้อสูง และ Bond Yield สหรัฐ ปรับตัวขึ้นต่อเนื่อง ขณะที่ตลาดหุ้นไทยได้แรงหนุนจากหุ้นในกลุ่มอิเล็กทรอนิกส์ ซึ่งได้รับอานิสงส์จากบรรษัทการลงทุนในหุ้นกลุ่มเทคโนโลยีโลกฟื้นตัว พร้อมกับคาดการณ์ผลประกอบการที่แข็งแกร่งของ Nvidia ที่จะประกาศในคืนนี้ และ JP Morgan ได้ปรับเพิ่มราคาเป้าหมาย HANA รวมถึงแรงซื้อจากกลุ่มแบงก์และพลังงาน ... จากความร้อนแรงในช่วงเช้าที่ขึ้นทดสอบ 1530 ได้ แต่ยังไม่สามารถยืนได้อย่างแข็งแกร่ง ทำให้แนวโน้มบ่ายคาดยังมีความผันผวน รวมถึงระยะทางขึ้นเริ่มจำกัด



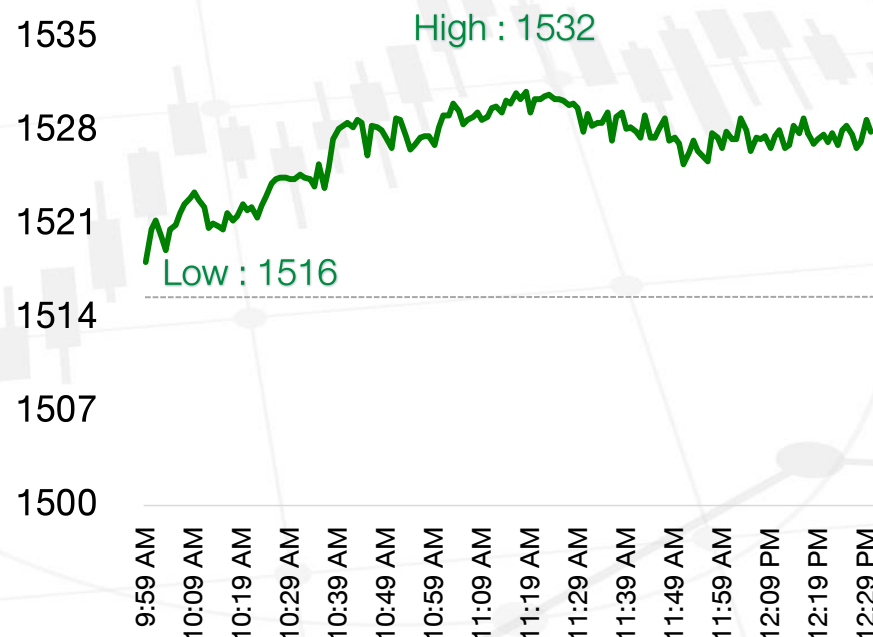
ข่าวเด่นวันนี้

- ธนาคารกลางจีนมีมติคงดบ. LPR 1 ปีไว้ที่ 3% และ 5 ปีไว้ที่ 3.5% ทั้งนี้เป็นการคงอัตราดบ.ติดต่อกันเดือนที่ 12 แม้เศรษฐกิจจะชะลอตัว
- ส.อ.ก.เผยดัชนีเชื่อมั่นอุตสาหกรรมฯ เม.ย.ลดเหลือ 85.3 จาก 88.6 ในเดือนมี.ค. ปัจจัยสำคัญจากสงครามตอ.กลาง ดินน้ำมัน-ต้นทุนสินค้า-ค่าระวางพุ่ง

SET ปิดภาคเช้า



1527.94 +11.25(+0.74%)



แนวรับ	แนวต้าน
1520-1523	1533-1539

Disclaimer: บทวิเคราะห์ฉบับนี้จัดทำขึ้นโดยบริษัทหลักทรัพย์ ดาโอ (ประเทศไทย) จำกัด (มหาชน) มีวัตถุประสงค์เพื่อนำเสนอและเผยแพร่บทวิเคราะห์ให้เป็นข้อมูลประกอบการตัดสินใจของนักลงทุนทั่วไป โดยจัดทำขึ้นบนพื้นฐานของข้อมูลที่ได้เปิดเผยต่อสาธารณชนอันเชื่อถือได้ และมิได้มีเจตนาเชิญชวนหรือชี้แนะให้ซื้อหรือขายหลักทรัพย์แต่อย่างใด ดังนั้นบริษัทหลักทรัพย์ ดาโอ (ประเทศไทย) จำกัด (มหาชน) จะไม่รับผิดชอบต่อความเสียหายใดๆ ที่เกิดขึ้นจากการใช้บทวิเคราะห์ฉบับนี้ทั้งทางตรงและทางอ้อม และขอให้นักลงทุนใช้ดุลยพินิจพิจารณาอย่างรอบคอบก่อนการตัดสินใจลงทุน