

# DAOL Daily Strategy

1 July 2026

ฝ่ายวิเคราะห์กลยุทธ์การลงทุนหลักทรัพย์

เบอร์โทรศัพท์ : 02-351-1801

โดย : มงคล พ่วงเกตุรา (ต่อ 5450), พรรณนภา เหมะสุรัตน์ (ต่อ 5451)

## CALENDAR

Date	Impact	Country	Event	Period	Surv(M)	Prior
29/Jun/26	*	TH	Car Sales	May	--	48394
29/Jun/26		EC	Consumer Confidence	Jun F	--	-17.7
30/Jun/26	*	CH	Manufacturing PMI	Jun	50.09	50
30/Jun/26	*	CH	Non-manufacturing PMI	Jun	49.95	50.1
30/Jun/26		TH	Mfg Production Index ISIC NSA YoY	May	--	-0.36%
30/Jun/26	*	TH	BoP Current Account Balance	May	--	-\$7590m
30/Jun/26		TH	BoP Overall Balance	May	--	\$2284m
30/Jun/26	*	US	JOLTS Job Openings Rate	May	--	4.60%
1/Jul/26	*	CH	RatingDog China PMI Mfg	Jun	51.8	51.8
1/Jul/26	*	EC	CPI Estimate YoY	Jun P	--	3.20%
1/Jul/26	*	EC	CPI YoY	Jun P	--	3.20%
1/Jul/26	*	EC	CPI MoM	Jun P	--	0.10%
1/Jul/26	*	EC	CPI Core YoY	Jun P	--	0.026
1/Jul/26	*	US	ADP Employment Change	Jun	116.23k	122k
1/Jul/26		US	S&P Global US Manufacturing PMI	Jun F	--	55.7
1/Jul/26	*	US	ISM Manufacturing	Jun	53.7	54
1/Jul/26		US	Construction Spending MoM	May	--	0.40%
2/Jul/26	*	US	Change in Nonfarm Payrolls	Jun	120.63k	172k
2/Jul/26		US	Average Hourly Earnings MoM	Jun	0.27%	0.30%
2/Jul/26	*	US	Unemployment Rate	Jun	4.28%	4.30%
2/Jul/26	*	US	Initial Jobless Claims	Jun-26	--	--
3/Jul/26	*	CH	RatingDog China PMI Composite	Jun	--	54

# เจาะกลยุทธ์การลงทุนรายวัน: 1 ก.ค. 2569 (Morning Strategy)

## Market Outlook & Fund Flow



**SET Index**  
คาดแกว่งตัวในกรอบ (Sideways)

ตลาดอาจมีแรงขายทำกำไรหลังจบการ Rebalance หุ้น SET50/SET100 แต่ภาพรวมยังแข็งแกร่งหากไม่เป็นรวมหุ้น DELTA



ต่างชาติซื้อสุทธิหุ้นไทยกว่า +5,733.99 ล้านบาท

มียอดซื้อสุทธิทั้งในตลาดหุ้น (SET+MAI) และตลาดตราสารหนี้ (+2,777 ล้านบาท) สะท้อนความเชื่อมั่นของนักลงทุนต่างชาติ



ต่างชาติซื้อสุทธิหุ้นไทยกว่า +5,733.99 ล้านบาท

มียอดซื้อสุทธิทั้งในตลาดหุ้น (SET+MAI) และตลาดตราสารหนี้ (+2,777 ล้านบาท) สะท้อนความเชื่อมั่นของนักลงทุนต่างชาติ



ค่าเงินบาทแข็งค่าสวนทางภูมิภาค

ปิดที่ 33.22 บาท/ดอลลาร์ โดยได้รับานิสงค์จากค่าที่พุ่งสูงขึ้นระหว่างวัน

## Top Picks & Portfolio



กลยุทธ์ "Selective Buy"  
เน้น 3 กลุ่มหลัก



เน้นกลุ่มปันผล (ธนาคาร, PTTEP)



กลุ่มรับอานิสงค์ FDI (นิคมฯ)



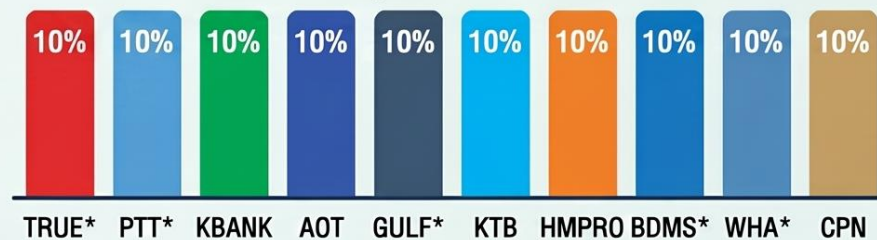
และหุ้น Defensive (AOT, BDMS)

## หุ้นแนะนำทางเทคนิค (Technical Picks)



แนะนำถึงทำระยะสั้นในหุ้น BTG และ FORTH

## สัดส่วนพอร์ตหุ้นแนะนำ (สัดส่วนรวม 100%)



## Key News & Factors



กรม. ต่ออายุมาตรการอสังหาฯ ถึงปี 2570

ลดค่าธรรมเนียมโอน-จดจำนองเหลือ 0.01% สำหรับบ้านไม่เกิน 7 ล้านบาท เพื่อกระตุ้น GDP



ความเสี่ยงน้ำมันผันผวน (Oversupply)

การเจรจาสิทธิภาพในวันออกกลางเริ่มคึกคักอาจกดดันราคาน้ำมันดิบและหุ้นกลุ่มพลังงานในระยะสั้น



Fitch Ratings เตือนกลุ่มปีโตรเคมีและอสังหาฯ

ให้มุมมองลบจากปัญหาสภาพยั้งยั้งกลาดแต่ยังคงมุมมองบวกต่อกลุ่มนิคมอุตสาหกรรม

## Economic Calendar



ติดตามดัชนีราคาผู้บริโภค (CPI)

ข้อมูลสำคัญที่จะสะท้อนสถานะเงินเฟ้อรวมถึงดัชนี PMI ภาคการผลิตของสหรัฐฯ



ตัวเลขการจ้างงานนอกภาคเกษตร (Nonfarm Payrolls)

เป็นตัวชี้วัดเศรษฐกิจสหรัฐฯ ที่สำคัญที่สุดของสัปดาห์ ซึ่งจะส่งผลต่อทิศทางอัตราดอกเบี้ยและค่าเงิน

# คาดการณ์ทิศทางตลาดหุ้นไทย (SET Index)

## Main Insight Module

- ดัชนีมีโอกาสแกว่งตัวในกรอบ อาจเผชิญความผันผวนและแรงขายทำกำไรระยะสั้น
- ตลาดจบการ Rebalance หุ้นใน SET50/SET100 ไปแล้ว ทำให้ราคาหุ้นหลายตัวเตรียมกลับเข้าสู่ภาวะปกติ
- ปัจจัยพยุงตลาดหลัก: กระแสเงินทุนต่างชาติ (Fund Flow) ที่พลิกกลับมาซื้อสุทธิแข็งแกร่ง และมาตรการกระตุ้นเศรษฐกิจในประเทศ

## Supporting Data Module

แนวรับ-แนวต้าน อ้างอิงจากกราฟเทคนิค (SET Index ระดับ 1591.24)

## SET Index (SET)



# DAOL SEC

หุ้นเข้าออก ในการคำนวณดัชนี SET50 และ SET100:  
(1 กรกฎาคม - 31 ธันวาคม 2569)

## ดัชนี SET50

- **หุ้นที่เข้า (Inclusion):** BCP , MRDIYT , TFG , THAI
- **หุ้นที่ออก (Exclusion):** BTS , CBG , CENTEL , SAWAD

## ดัชนี SET100

- **หุ้นที่เข้า (Inclusion):** MRDIYT , THAI , THCOM , WHAUP
- **หุ้นที่ออก (Exclusion):** JAS , JMART , SISB , SJWD



# วิเคราะห์ความเคลื่อนไหว SET-Delta

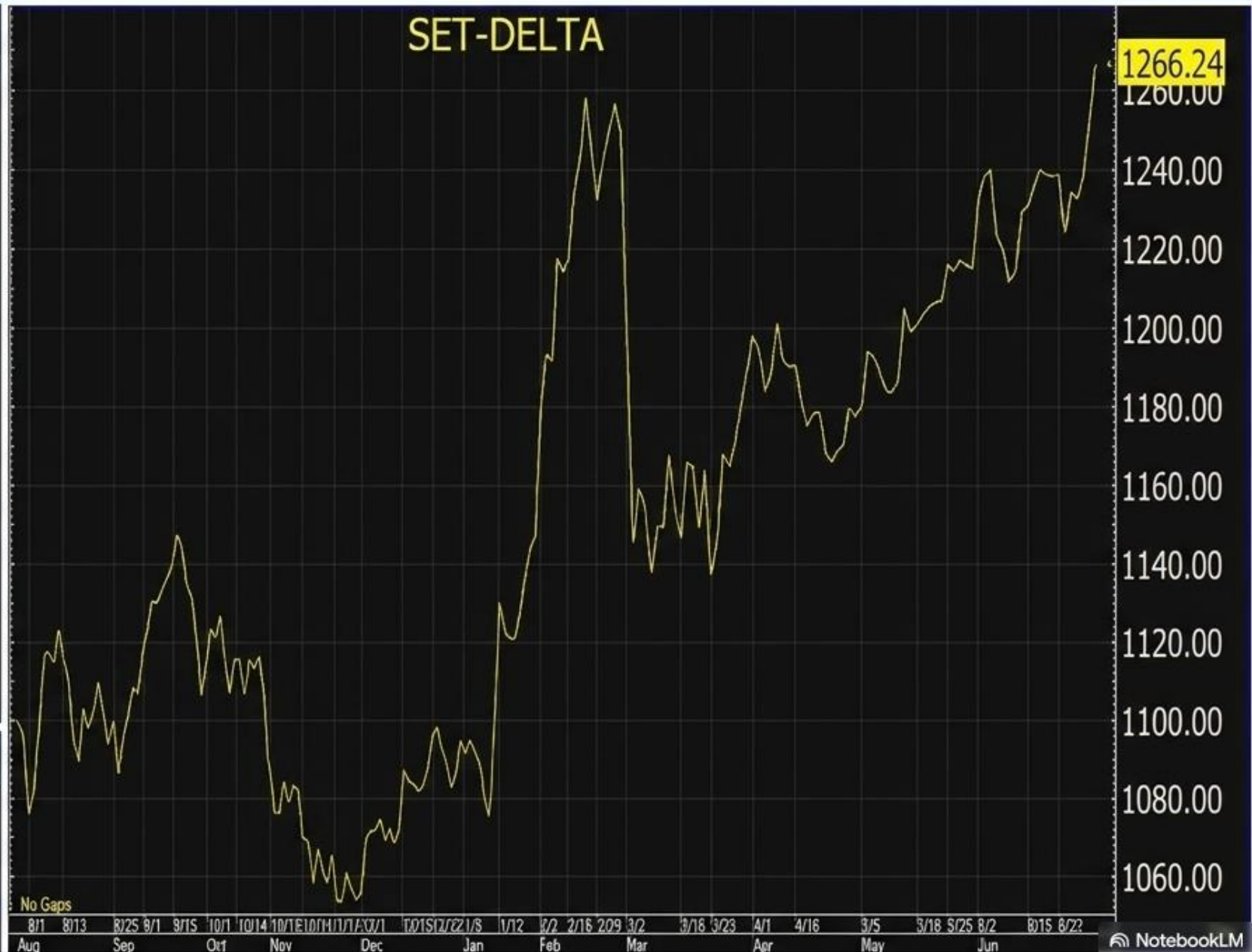
## Main Insight Module

### แนวโน้มตลาดยังคงเป็นขาขึ้น (Upward Trend)

- เมื่อพิจารณาจากภาพรวมดัชนีที่ตัดความผันผวนของหุ้น DELTA ออกไป
- สะท้อนถึงความแข็งแกร่งของหุ้นพื้นฐานตัวอื่นๆ ที่ยังคงได้รับความสนใจจากนักลงทุน

## Supporting Data Module

ดัชนี SET-Delta อยู่ที่ระดับ 1266.24  
(สะท้อนมูลค่าแท้จริงของตลาดส่วนใหญ่)



# SET Impact

SET Impact Gain	Impact	Trade	Change	%Chg	Volume	Value
ADVANC	2.3000	367.00↓	10.00	2.80	168806	6173234
MRDIYT	1.3395	12.20↑	2.85	30.48	901119	979082
THAI	1.3320	6.65↑	0.60	9.92	4020128	2593842
AOT	1.1200	64.25	1.00	1.58	485132	3091255
BAY	0.8700	41.00↓	1.50	3.80	58185	236594
KTB	0.8250	38.00	0.75	2.01	1010676	3826970
PTTEP	0.6200	134.00↑	2.00	1.52	207502	2755711
GULF	0.5850	61.50↓	0.50	0.82	486026	2980834
TFG	0.5875	11.00↑	1.25	12.82	816297	851113
PTT	0.5600	35.50	0.25	0.71	909411	3223852
CPALL	0.5250	46.75	0.75	1.63	472867	2200210
SCB	0.3900	148.00↑	1.50	1.02	318078	4687825
BBL	0.3000	179.50	2.00	1.13	117456	2104869
KCE	0.2700	41.75↑	3.00	7.74	432011	1764061
OR	0.1880	12.50	0.20	1.63	455635	567255
KBANK	0.1900	218.00	1.00	0.46	125293	2731092
CREDIT	0.1800	21.60↑	1.80	9.09	20169	43279
CCET	0.1640	9.00↓	0.20	2.27	853777	770740
TTB	0.1530	2.46	0.02	0.82	2466630	606775
CBG	0.1400	47.25↓	1.75	3.85	247477	1172465
BCP	0.1200	34.00↑	1.00	3.03	217826	730423
TTW	0.1085	9.85	0.35	3.68	219925	215445
TCAP	0.1000	67.50↑	1.25	1.89	30866	207236
KTC	0.1000	33.25	0.50	1.53	165458	547920
TLI	0.0900	11.50	0.10	0.88	204999	235098
MEGA	0.0875	36.75	1.25	3.52	24883	90853
HANA	0.0875	39.00↑	1.25	3.31	354750	1369018
IVL	0.0880	22.00	0.20	0.92	253010	557786
TOP	0.0900	48.50	0.50	1.04	235077	1130012
TGH	0.0840	12.00	1.40	13.21	53	60

mai Impact Gain	Impact	Trade	Change	%Chg	Volume	Value
ASTR	0.2338	4.98↑	0.14	2.89	1176	574
PPM	0.0989	2.02↑	0.23	12.85	40997	8295
ALPHAX	0.0955	0.28	0.01	3.70	6675	181
MEB	0.0930	12.30↑	0.30	2.50	7749	9528
DOD	0.0920	1.29↓	0.20	18.35	77474	9832
XO	0.0880	19.00↑	0.20	1.06	59065	115516
FSMART	0.0770	7.15↓	0.10	1.42	21827	15699
PSTC	0.0712	0.33↑	0.02	6.45	2866	91
AU	0.0672	4.86↑	0.08	1.67	8727	4175
TNP	0.0656	2.86↑	0.08	2.88	4438	1250
MAGURO	0.0650	17.90↑	0.50	2.87	11106	19563
PACO	0.0618	1.43↑	0.06	4.38	24900	3492
EFORL	0.0411	0.13↑	0.01	8.33	11402	138
NTF	0.0420	15.90	0.20	1.27	19417	31126
NETBAY	0.0420	10.10	0.20	2.02	7647	7655
SANKO	0.0396	1.23	0.12	10.81	123028	14837
BSM	0.0352	0.69↑	0.16	30.19	15444	1034
TACC	0.0310	6.20↑	0.05	0.81	14979	9241
EURO	0.0310	5.40	0.10	1.89	1358	723
DIMET	0.0276	0.07	0.01	16.67	3384	20
ARROW	0.0260	5.80↓	0.10	1.75	566	329
ITTHI	0.0252	1.39↓	0.09	6.92	54124	7412
SPVI	0.0246	3.12	0.06	1.96	8453	2631
KOOL	0.0231	0.30	0.01	3.45	42389	1268
FVC	0.0225	0.32	0.01	3.23	90329	2990
MUD	0.0216	0.88	0.02	2.33	1887	166
SMART	0.0214	0.55	0.02	3.77	23781	1298
SCL	0.0208	1.58	0.08	5.33	9165	1409
NAT	0.0204	1.79↓	0.06	3.47	1345	239
JUBILE	0.0180	7.25	0.10	1.40	1888	1356

SET Impact Loss	Impact	Trade	Change	%Chg	Volume	Value
AWC	-0.2008	2.68	-0.08	-2.90	723624	195186
SCC	-0.1800	244.00	-2.00	-0.81	41410	1010812
BH	-0.1800	188.00	-3.00	-1.57	57910	1088986
BTS	-0.1764	2.10↓	-0.14	-6.25	3419574	730690
BDMS	-0.1250	19.30	-0.10	-0.52	1136392	2191432
BEM	-0.1200	6.20	-0.10	-1.59	882797	547003
OSP	-0.0960	17.40	-0.40	-2.25	168262	294345
PTTGC	-0.0875	33.50	-0.25	-0.74	141998	476621
CPN	-0.0875	67.00↓	-0.25	-0.37	116313	778785
CPF	-0.0660	19.60	-0.10	-0.51	272854	535145
CRC	-0.0470	23.50	-0.10	-0.42	132917	313030
ITC	-0.0480	16.10↓	-0.20	-1.23	48101	77931
LH	-0.0376	3.78	-0.04	-1.05	1391710	521427
CHG	-0.0344	1.56↓	-0.04	-2.50	378054	59548
IRPC	-0.0320	1.83↓	-0.02	-1.08	1427667	262546
RCL	-0.0350	31.75↓	-0.50	-1.55	26737	85223
GUNKUL	-0.0280	4.24↓	-0.04	-0.93	1592142	671761
STECON	-0.0240	18.00↓	-0.20	-1.10	171151	311189
SKR	-0.0240	8.00↓	-0.15	-1.84	2134	1718
RABBIT_P	-0.0216	0.35↓	-0.01	-2.78	644	23
BKIH	-0.0200	371.00↓	-2.00	-0.54	106	3934
GJS	-0.0200	0.13	-0.01	-7.14	34799	444
QH	-0.0168	1.36↓	-0.02	-1.45	343911	47038
VGI	-0.0166	0.93↑	-0.01	-1.06	976417	90957
MEDEZE	-0.0160	6.50↓	-0.20	-2.99	8380	5523
ICC	-0.0160	24.00	-0.40	-1.64	116	278
BTG	-0.0150	20.70	-0.10	-0.48	72895	151179
DEMCO	-0.0144	3.54	-0.24	-6.35	9504	3430
THG	-0.0140	7.30	-0.10	-1.35	9188	6780
CK	-0.0130	19.60	-0.10	-0.51	60884	119492

mai Impact Loss	Impact	Trade	Change	%Chg	Volume	Value
KGEM	-0.2968	2.10↑	-0.14	-6.25	391811	81637
TRT	-0.2880	12.70	-0.90	-6.62	65818	85601
PSCG	-0.2290	5.00↓	-0.10	-1.96	1848	923
AIRA	-0.1298	1.00	-0.02	-1.96	165	17
BTC	-0.1110	0.15	-0.01	-6.25	17546	264
SIMAT	-0.0469	1.26↓	-0.07	-5.26	35399	4553
TNH	-0.0450	29.50	-0.25	-0.84	17	50
STOWER	-0.0417	0.03↓	-0.01	-25.00	13918	54
UREKA	-0.0386	0.44↓	-0.02	-4.35	126763	5740
KUMWEL	-0.0352	1.96↓	-0.08	-3.92	21881	4401
PLANET	-0.0340	0.69↓	-0.05	-6.76	6121	435
META	-0.0315	0.04	-0.01	-20.00	9671	39
MITSIIB	-0.0282	0.54	-0.02	-3.57	14471	775
CHIC	-0.0280	0.29↓	-0.02	-6.45	1229	37
HYDRO	-0.0251	0.06↓	-0.01	-14.29	12455	77
NDR	-0.0235	1.87	-0.05	-2.60	3081	583
ETE	-0.0232	0.54	-0.04	-6.90	3279	177
UKEM	-0.0222	1.05↓	-0.02	-1.87	84089	8882
YUASA	-0.0220	14.00	-0.20	-1.41	208	292
LIT	-0.0184	0.84↓	-0.04	-4.55	5861	499
BC	-0.0180	0.60↑	-0.03	-4.76	2605	163
BOL	-0.0168	4.90	-0.02	-0.41	3501	1716
AF	-0.0164	0.33	-0.01	-2.94	7	0
FPI	-0.0155	1.50	-0.01	-0.66	608	91
ABM	-0.0142	0.49↓	-0.02	-3.92	291	14
BEB	-0.0135	5.65↓	-0.05	-0.88	2596	1477
I2	-0.0129	0.83↓	-0.03	-3.49	26560	2236
WINNER	-0.0124	2.10↓	-0.02	-0.94	1378	290
WARRIX	-0.0124	1.36↓	-0.02	-1.45	14750	2009
TQR	-0.0120	5.35	-0.05	-0.93	577	310

# ปัจจัยในประเทศ: รัฐต่ออายุมาตรการอสังหาริมทรัพย์

## Main Insight Module

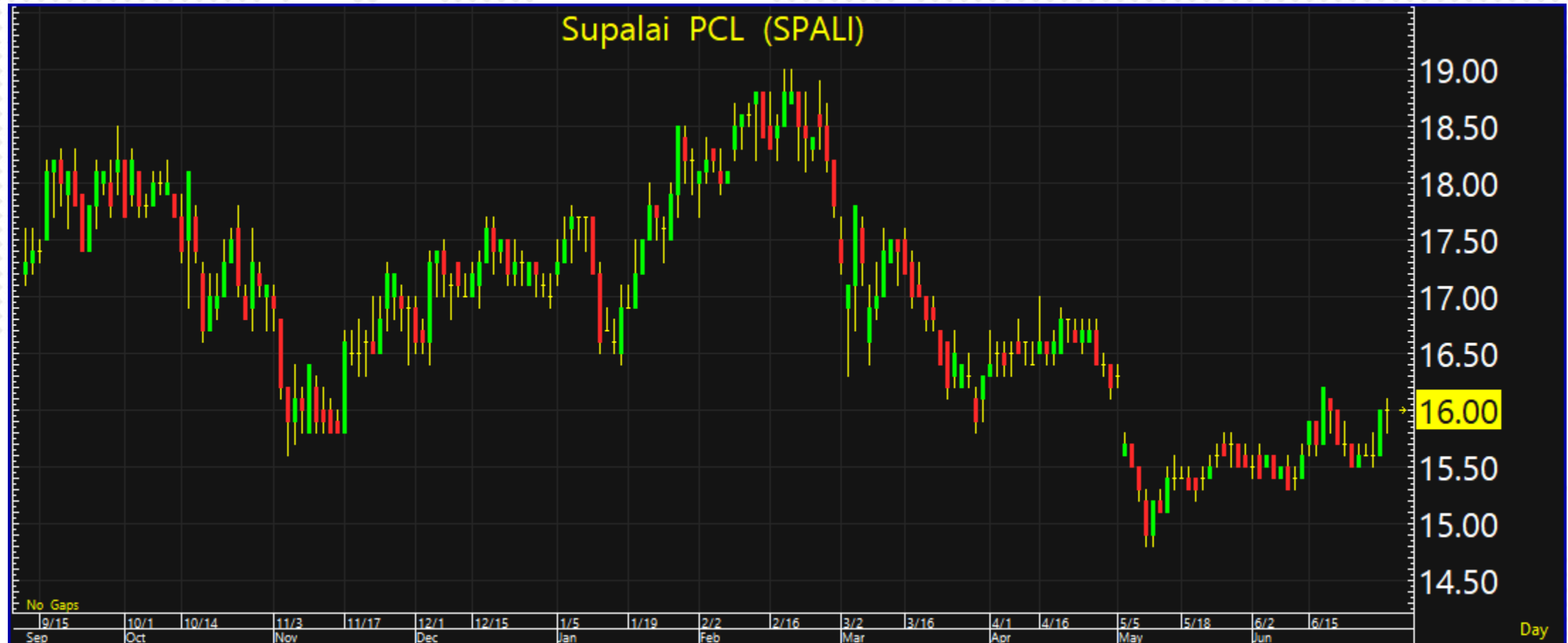
- คณะรัฐมนตรีอนุมัติขยายเวลามาตรการกระตุ้นภาคอสังหาริมทรัพย์ออกไปจนถึง 30 มิ.ย. 2570
- ลดค่าธรรมเนียมการโอนกรรมสิทธิ์และจดจำนองเหลือ 0.01%
- ครอบคลุมที่อยู่อาศัยราคาไม่เกิน 7 ล้านบาท

## Supporting Data Module

กระทรวงการคลังประเมินว่าจะช่วยเพิ่มมูลค่าการลงทุนในตลาด และผลักดัน GDP ให้ขยายตัวเพิ่มขึ้น 1.06% ต่อปี

## Graphic Module





# ปัจจัยในประเทศ: Fitch Ratings เตือนหนี้ภาคธุรกิจไทย

## Main Insight Module

**ภาคธุรกิจไทยมีการก่อหนี้ (Leverage) อยู่ในสัดส่วนที่สูงมาก**

- เสี่ยงต่อความผันผวนทางเศรษฐกิจและดอกเบี้ย
- ฟิทช์ให้มุมมองเป็น 'ลบ' ต่อกลุ่ม **ปิโตรเคมี** (เผชิญชีพพลายล้มตลาดจากจีน) และกลุ่ม **ผู้พัฒนาอสังหาริมทรัพย์** (ชีพพลายสะสมและกำลังซื้อชะลอตัว)

## Supporting Data Module

ตลาดตราสารหนี้ภาคเอกชนไทย มีสัดส่วนสูงถึง

**27%** (สูงที่สุดในเอเชีย รองจากเกาหลีใต้ที่ 15%)

## Graphic Module



# ปัจจัยในประเทศ: BCP ปิดดีลซื้อกิจการ Chevron Hong Kong

## Main Insight Module

- บมจ.บางจาก คอร์ปอเรชั่น (BCP) ประกาศความสำเร็จในการเข้าซื้อหุ้นทั้งหมดของ Chevron Hong Kong Limited (CHK)
- เปลี่ยนชื่อบริษัทเป็น Bangchak Hong Kong (BHK)
- ยุทธศาสตร์สำคัญในการขยายฐานธุรกิจค้าปลีก การค้า และเชื้อเพลิงเรือเดินสมุทร สู่ตลาดเอเชียเหนือ

## Supporting Data Module

การทำธุรกรรมเสร็จสมบูรณ์เมื่อ 30 มิ.ย. 69 เปิดประตูสู่การพัฒนาผลิตภัณฑ์ชีวภาพและพลังงานคาร์บอนต่ำในตลาดโลก

## Graphic Module





# ปัจจัยในประเทศ: PTT เจรจากลงทุน LNG ในสหรัฐฯ

## Main Insight Module

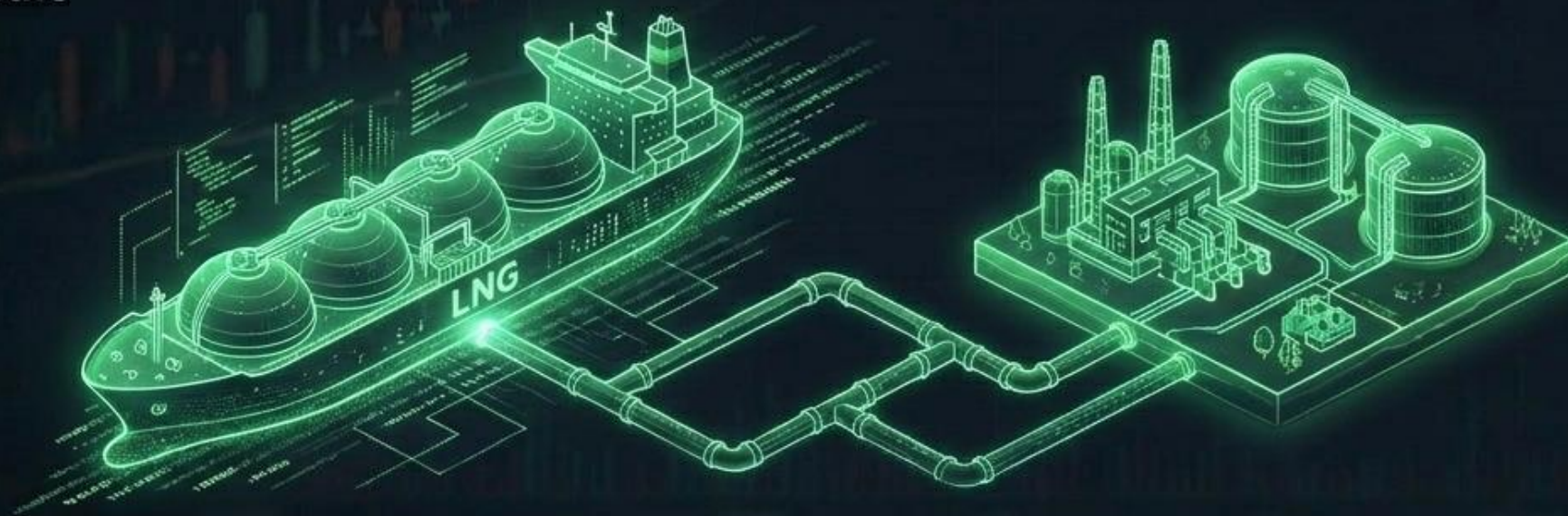
PTT อยู่ระหว่างการเจรจากับ Woodside Energy Group เพื่อร่วมลงทุนในโครงการผลิต LNG ในรัฐลุยเซียนา สหรัฐอเมริกา

- เป้าหมายเพื่อกระจายความเสี่ยงจากวิกฤตความขัดแย้งในตะวันออกกลาง และสร้างความมั่นคงด้านพลังงานระยะยาวให้กับประเทศไทย

## Supporting Data Module

โครงการอยู่ในระหว่างก่อสร้าง คาดการณ์จะเริ่มจัดส่ง LNG ได้ในปี 2572

## Graphic Module





# ปัจจัยในประเทศ: ดุลบัญชีเดินสะพัดไทยขาดดุลลดลง

## Main Insight Module

- ขาดดุลบัญชีเดินสะพัดเดือน พ.ค. ลดลงเหลือ 6.43 พันล้านดอลลาร์ (ดีกว่าคาด)
- ได้รับแรงหนุนจากการนำเข้าพลังงานที่ลดลง
- รปท. คาดการณ์ดุลบัญชีเดินสะพัดจะดีขึ้นในช่วงที่เหลือของปีจากการเข้าสู่ฤดูกาลท่องเที่ยว

## Supporting Data Module

ตัวเลขจริง: ขาดดุล 6.432 พันล้านดอลลาร์ (เทียบกับคาดการณ์ 3.5 พันล้านดอลลาร์) ปรับตัวดีขึ้นจากเดือนก่อนหน้าที่ 7.79 พันล้านดอลลาร์

## Graphic Module



# ข่าวสำคัญ: สรุปรายการ BIG LOT กระดานใหญ่

## Main Insight Module

- พบการทำรายการซื้อขายหลักทรัพย์บนกระดานใหญ่ (BIG LOT) หนาแน่น ช่วยหนุนสภาพคล่องในตลาด
- หุ้น COM7 ได้รับความสนใจสูงสุดในรอบวัน

## Supporting Data Module

จำนวน 166,400,000 หุ้น  
ที่ราคาเฉลี่ย 28.00 บาท/หุ้น

## Graphic Module

# COM7

Upward  
Trend

# 4,659.40 ล้านบาท



# ปัจจัยต่างประเทศ: ตลาดหุ้นสหรัฐฯ ปิดไตรมาสแข็งแกร่ง

## Main Insight Module

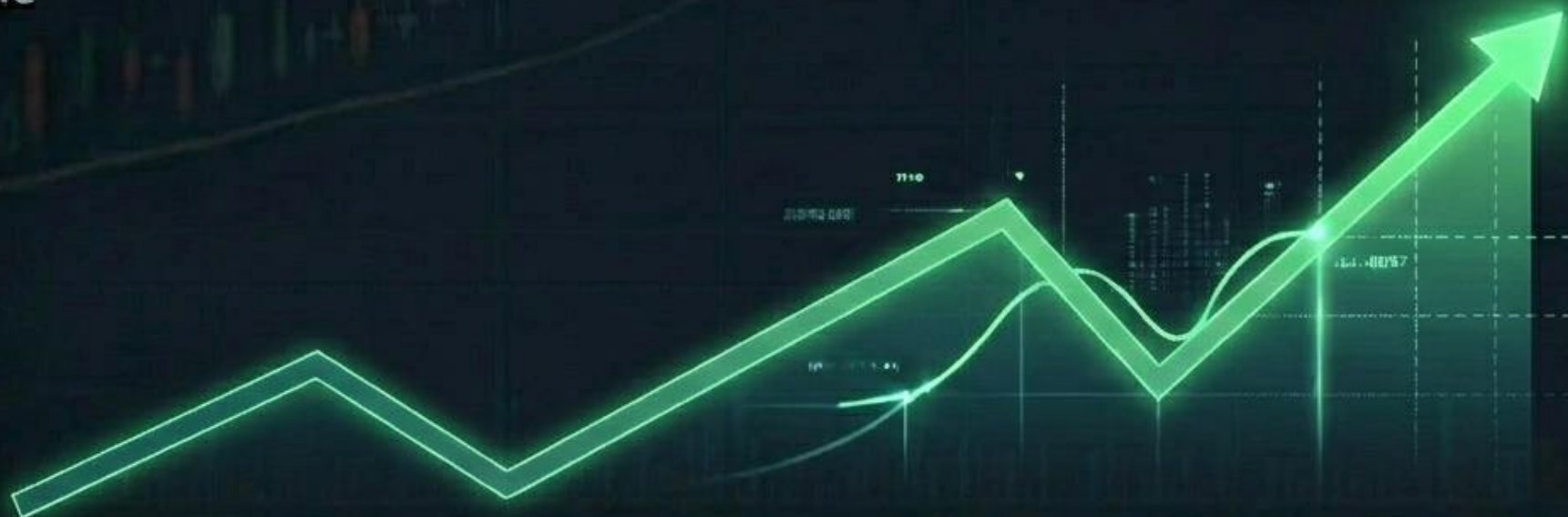
ตลาดหุ้นสหรัฐฯ ปิดไตรมาสได้ยอดเยี่ยมที่สุดในรอบ 17 ปี

- ได้รับแรงหนุนหลักจากกระแสวัฏจักร AI Boom และหุ้นกลุ่มชิป (Semiconductor)
- ข้อมูลเศรษฐกิจและตัวเลขการใช้จ่ายผู้บริโภคสหรัฐฯ ยังคงสะท้อนความแข็งแกร่ง

## Supporting Data Module

S&P 500 ขยับขึ้น **+0.8%** ,  
Nasdaq 100 ขยับขึ้น **+1.7%**

## Graphic Module





# ปัจจัยต่างประเทศ: หุ่นชิปสหรัฐฯ ทำผลงานรายไตรมาสดีที่สุด ในประวัติศาสตร์

## Main Insight Module

ดัชนี Philadelphia Semiconductor พุ่งขึ้น 88% ในไตรมาส 2

- แรงแขนงมหาศาลจากความต้องการอุปกรณ์ AI ที่เติบโตอย่างต่อเนื่อง
- หุ้น Micron Technology โดดเด่น ดัน Market Cap ทะลุ 1 ล้านล้านดอลลาร์

## Supporting Data Module

ดัชนี Semiconductor ปิดครึ่งปีแรกทะยานกว่า 101% นำหน้าตลาดโดยรวมอย่างชัดเจน

## Graphic Module





# ปัจจัยต่างประเทศ: เงินเยนอ่อนค่าทะลุ 162 ดอลลาร์

## Main Insight Module

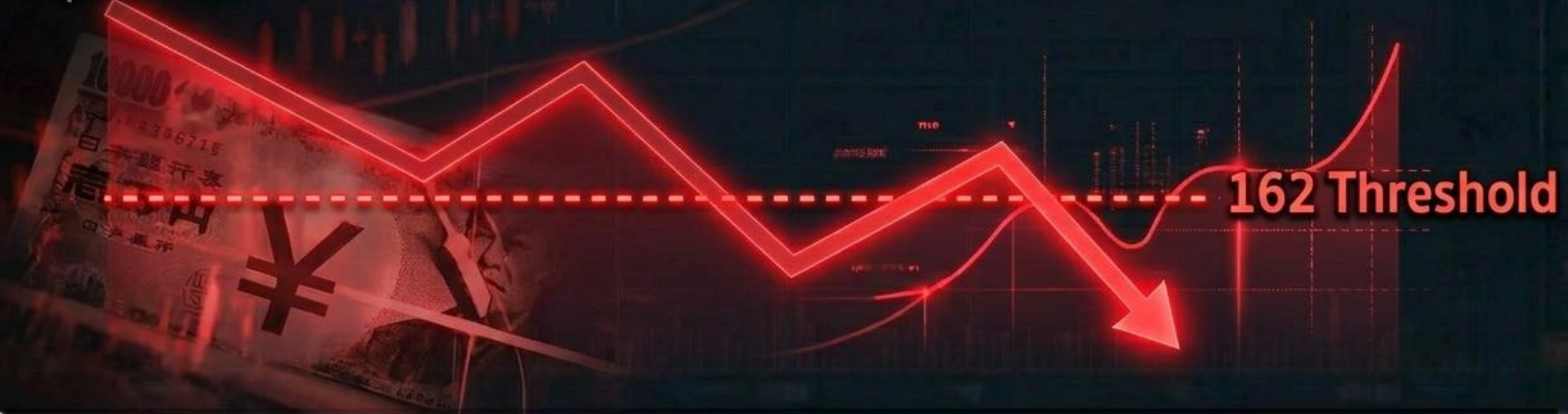
เงินเยนร่วงลงทำสถิติอ่อนค่าสุดในรอบ 40 ปี (นับตั้งแต่ปี 1986)

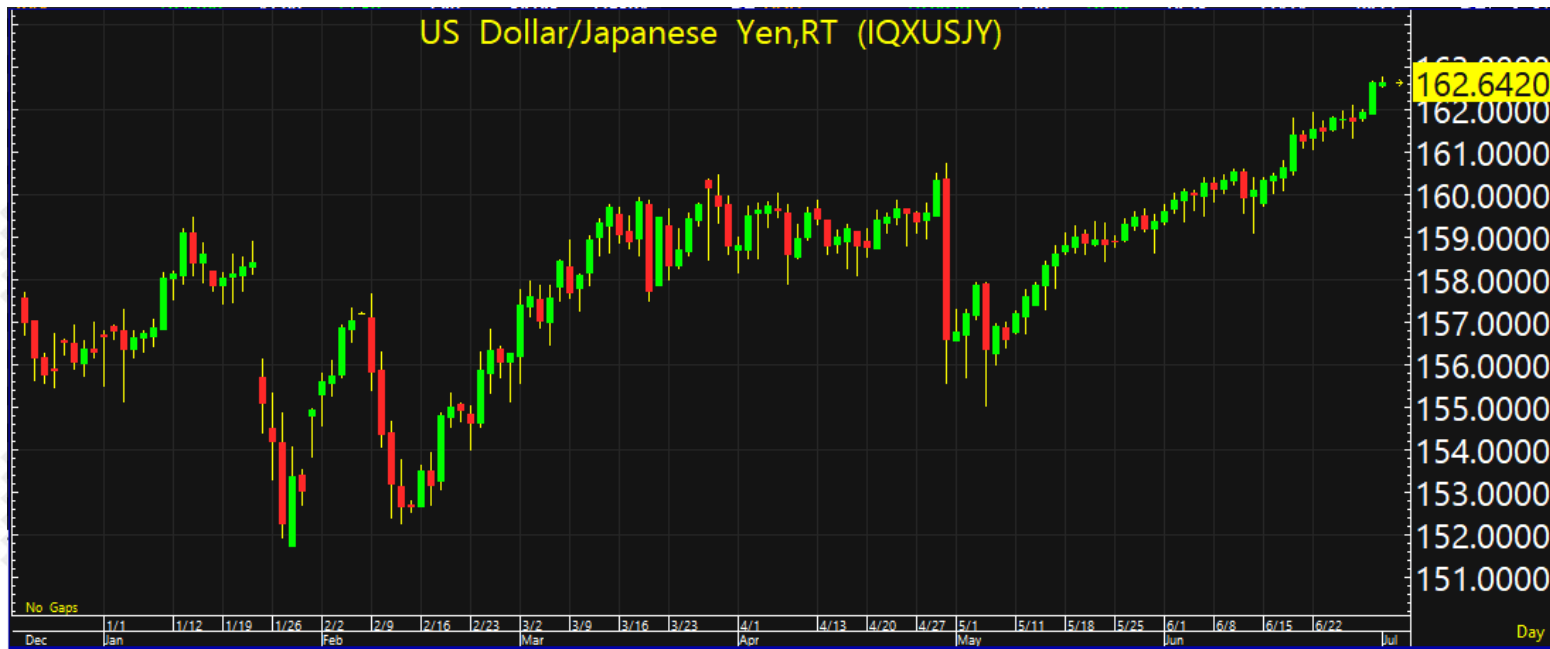
- นักลงทุนจับตาความเสี่ยงการเข้าแทรกแซง (Intervention) จากกระทรวงการคลังญี่ปุ่นอย่างใกล้ชิด
- สาเหตุหลักเกิดจากส่วนต่างอัตราดอกเบี้ยระหว่างสหรัฐฯ และญี่ปุ่นที่ยังคงกว้างมาก

## Supporting Data Module

อ่อนค่าทะลุระดับ **162.65 เยน/ดอลลาร์** (Mizuho เตือนความเสี่ยงอาจไหลลึกถึง 170s หากไม่มีการแทรกแซง)

## Graphic Module





# ปัจจัยต่างประเทศ: เศรษฐกิจญี่ปุ่นจ่อทาบสถิติขยายตัวยาวนานที่สุด

## Main Insight Module

ญี่ปุ่นเข้าใกล้สถิติการเติบโตทางเศรษฐกิจที่ยาวนานที่สุดนับตั้งแต่สงครามโลกครั้งที่ 2

- ขับเคลื่อนจากการใช้จ่ายผู้บริโภคที่แข็งแกร่ง และการส่งออกสินค้ากลุ่ม AI
- ประเทศเริ่มหลุดพ้นจากภาวะเงินฝืด (Deflation) ที่ยาวนานหลายทศวรรษ

## Supporting Data Module

ตลาดรอลุ้นตัวเลขดัชนีชี้นำเศรษฐกิจขยายตัวต่อเนื่องเป็นเดือนที่ **72** (ก้าวเข้าสู่ปีที่ 6 ของการเติบโต)

## Graphic Module



# ปัจจัยต่างประเทศ: หุ้นจีนร่วงหนัก เสียโอกาสวัฏจักร AI

## Main Insight Module

ตลาดหุ้นจีนเผชิญแรงเทขายอย่างหนัก ทำผลงานตามหลังตลาดโลกมากที่สุดนับตั้งแต่ปี 2001

- นักลงทุนต่างชาติประเมินว่า จีนกำลังเสียเปรียบและขาดแคลนบริษัทผู้ผลิตฮาร์ดแวร์ที่สอดคล้องกับ AI Boom เมื่อเทียบกับสหรัฐฯ ไต้หวัน หรือเกาหลีใต้

## Supporting Data Module

ดัชนี MSCI China ร่วงลงกว่า 15% ในปีนี้ ทำมูลค่าตลาดหุ้นกลุ่มเทคโนโลยีขนาดใหญ่หายไปกว่า 3.37 แสนล้านดอลลาร์

## Graphic Module



# CSI 300 Index, D15 (\_CSI300)



No Gaps

Dec | 12/8 | 12/15 | 12/22 | 1/5 | 1/12 | 1/19 | 1/26 | 2/2 | 2/9 | 2/24 | 3/2 | 3/9 | 3/16 | 3/23 | 4/1 | 4/13 | 4/20 | 4/27 | 5/6 | 5/18 | 5/25 | 6/1 | 6/8 | 6/15 | 6/22

Day

# ปัจจัยต่างประเทศ: หุ่นอินเดียผลงานโดดเด่นเหนือตลาดเกิดใหม่

## Main Insight Module

ตลาดหุ้นและค่าเงินรูปีฟื้นตัวแข็งแกร่ง หุ่นด้วยเม็ดเงินต่างชาตที่ไหลเข้าตลาดพันธบัตร

- ดัชนี Nifty 50 ทำผลงานชนะดัชนี MSCI Emerging Markets
- ความกังวลด้านราคาน้ำมันลดลง ช่วยหนุนเสถียรภาพทางการเงินของอินเดีย

## Supporting Data Module

ต่างชาติเข้าซื้อพันธบัตรรัฐบาลอินเดียสูงเป็นประวัติการณ์ถึง **4.2 พันล้านดอลลาร์**

## Graphic Module





# ประเด็นสงคราม: สหรัฐฯ-อิหร่าน เจรจาสันติภาพที่โดฮา

## Main Insight Module

### สถานการณ์ตึงเครียดในตะวันออกกลางเริ่มส่งสัญญาณ คลี่คลายเชิงบวก

- ทูตสหรัฐฯ และอิหร่าน ได้พบหน้าเจรจาทางเทคนิคผ่านคนกลางที่กรุงโดฮา ประเทศกาตาร์
- การเดินเรือบรรทุกน้ำมันและสินค้าโภคภัณฑ์ในช่องแคบฮอร์มุซ (Strait of Hormuz) เริ่มกลับมาสัญจรตามปกติ

## Supporting Data Module

- ทีมเจรจากระดับเทคนิคเตรียมหารือกับตัวกลางจากกาตาร์และปากีสถาน เพื่อรักษาสันติภาพชั่วคราว

## Graphic Module



# ประเด็นสงคราม: การจราจรช่องแคบฮอร์มุซส่วนตัว

## Main Insight Module

### เรือบรรทุกน้ำมันขนาดใหญ่ (Supertanker) ทยอยกลับเข้าสู่อ่าวเปอร์เซีย

- การสัญจรทางเรือเริ่มฟื้นตัวหลังการเจรจาหยุดยิงระหว่างสหรัฐฯ-อิหร่าน
- ช่วยลดความกังวลด้านอุปทานน้ำมันชะงักงัน และหนุนความเชื่อมั่นของนักลงทุนทั่วโลก

## Supporting Data Module

เรือสินค้าโภคภัณฑ์และ Supertanker  
กว่า **24 ลำ** กลับเข้าสู่เส้นทาง  
อ่าวเปอร์เซียอย่างปลอดภัย

## Graphic Module



# ประเด็นสงคราม: อิหร่านย่ำลึกรู้เหนือช่องแคบฮอร์มุซ

## Main Insight Module

**อิหร่านปฏิเสธการให้บุคคลที่สามเข้ามาเก็บกู่ทูนระเบิด  
ในช่องแคบฮอร์มุซ**

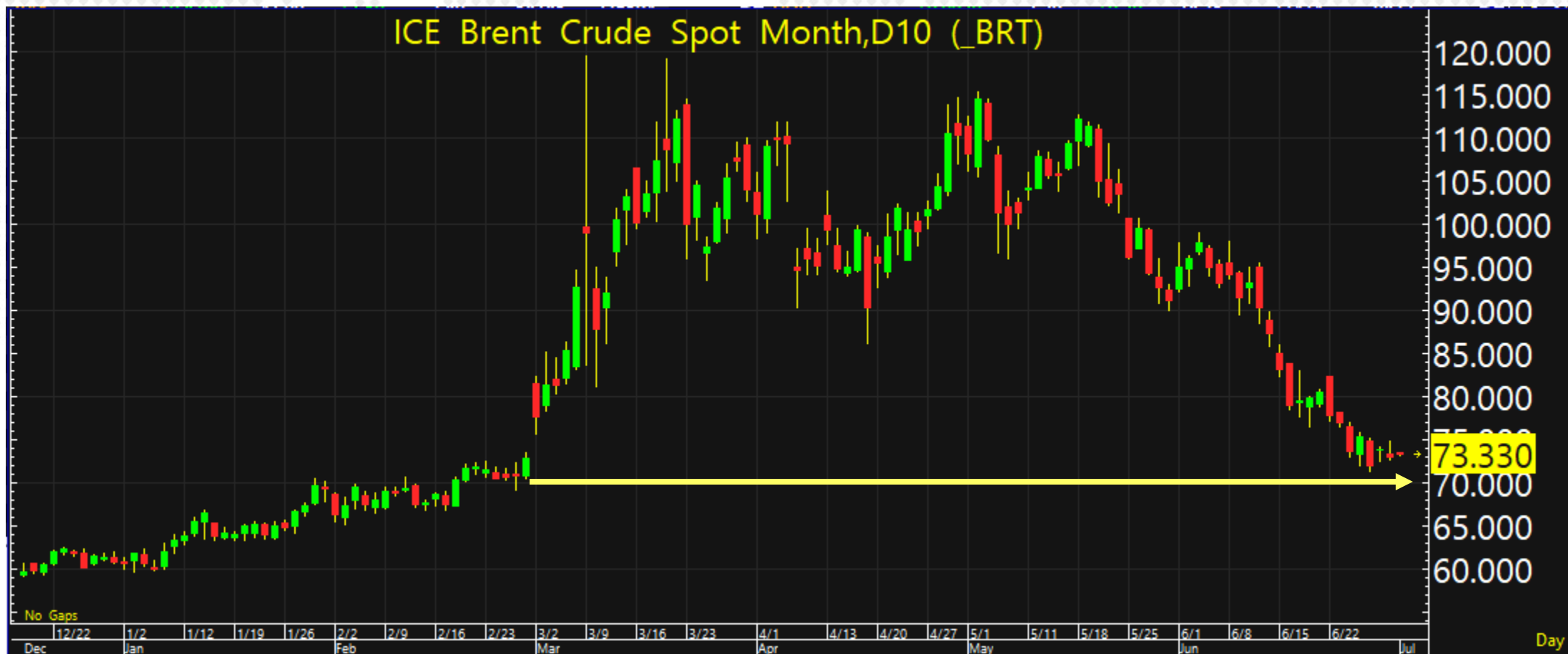
- ประธานรัฐสภาอิหร่านย้ำว่าช่องแคบคือเครื่องมือต่อรอง (Leverage) ที่สำคัญที่สุดของประเทศ
- ปฏิเสธแนวคิดการเก็บค่าผ่านทาง ยืนยันยึดสิทธิ์อธิปไตยเหนือพื้นที่น่านน้ำ

## Supporting Data Module

ความเสี่ยงเชิงโครงสร้างทาง  
ภูมิรัฐศาสตร์ยังคงอยู่ แม้สถาน  
การณ์ระยะสั้นจะผ่อนคลาย

## Graphic Module







# Fund Flow

---

เม็ดเงินนักลงทุนต่างชาติ  
ไหลเข้าตลาดหุ้นใดในฝั่งเอเชีย ...?

# Flow ต่างชาติ ที่ไหลเข้า-ออก 6 ตลาดหลักเอเชีย

Equity	Bonds	Portfolio							
Country		Date	Daily	WTD	MTD	QTD	YTD	12M	YoY Lvl
▼ Asia (11)									
China		31MAR2026			-64,427.4	+17,877.7	+17,877.7	+129,635.5	
India		29JUN2026	+224.2	+224.2	-2,856.3	-12,986.5	-28,777.0	-38,653.6	-29,580.6
Indonesia		30JUN2026	-58.2	-107.6	-1,093.7	-2,300.6	-4,248.2	-2,096.2	-397.6
Japan		19JUN2026		+2,972.1	-6,300.7	+75,932.1	+64,240.1	+107,431.3	+141,189.7
Malaysia		30JUN2026	-44.8	-31.2	-592.0	-1,332.7	-699.7	-3,016.1	-6,039.8
Philippines		30JUN2026	-5.6	-0.5	-21.7	-383.5	-244.9	-531.1	-73.1
S. Korea		30JUN2026	-2,612.2	-7,610.3	-30,491.1	-57,802.1	-94,815.6	-90,425.4	-66,461.7
Sri Lanka		30JUN2026	-1.4	-1.4	-4.7	-44.2	-108.1	-196.8	-142.6
Taiwan		30JUN2026	+37.4	+423.0	-18,256.3	-1,448.1	-20,360.1	-22,385.3	+4,444.1
Thailand		30JUN2026	+172.8	+401.5	+210.8	+240.7	+880.7	+9.7	+3,111.7
Vietnam		30JUN2026	-39.4	-69.5	-565.9	-1,830.7	-2,939.0	-6,127.5	-3,009.7

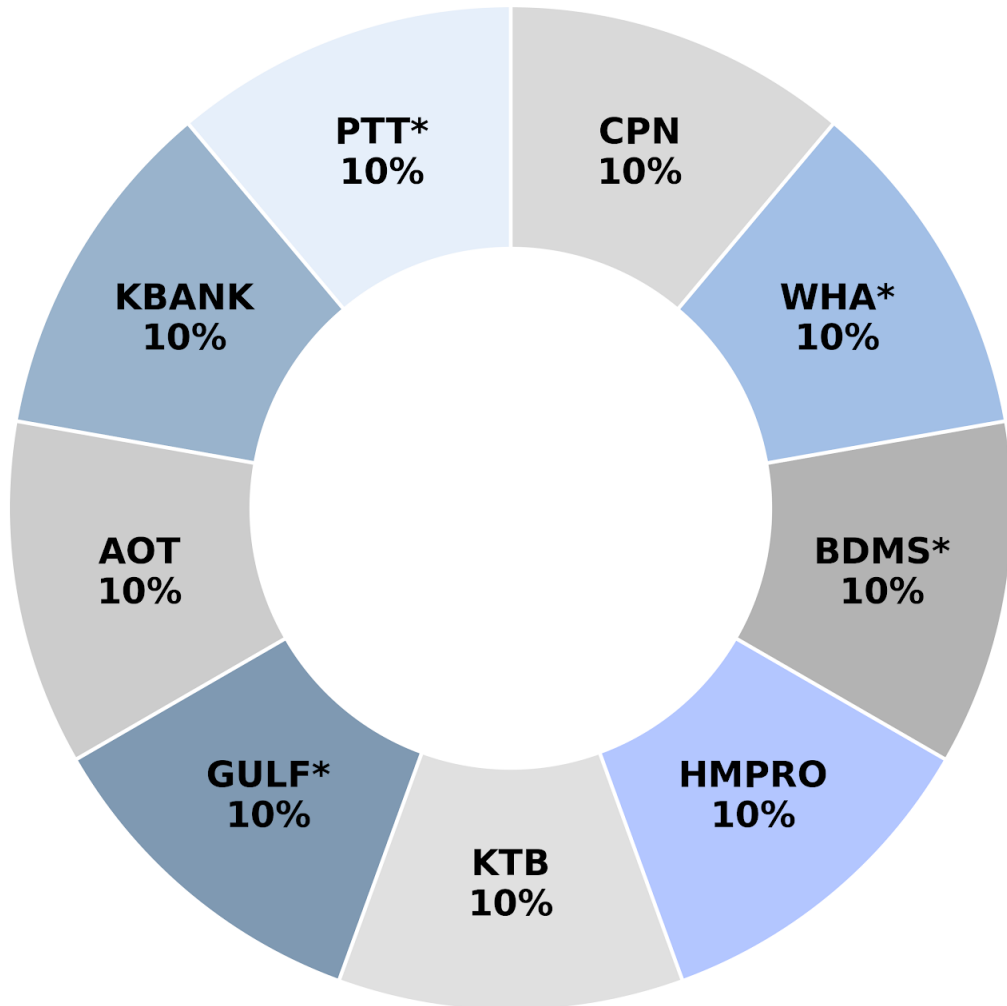
Remark : ตัวเลข Net position ของนักลงทุนต่างประเทศ ใน 6 ตลาดหุ้นเอเชีย ประกอบด้วย India-S.Korea-Taiwan-Vietnam-Philippines-Indonesia

# กลยุทธ์ลงทุนโดย DAOL



- ตลาดจบการ rebalance หุ้นใน SET50/SET100 กลางปีไปแล้ว วันนี้ ราคาหุ้นหลายตัวจะกลับเข้าสู่ภาวะปกติ อาจเห็นการขายทำกำไร แต่แนวโน้มตลาด ยังคงเป็นขาขึ้นอยู่ โดยวัดจาก SET Index ที่ตัดหุ้น DELTA ออกไปแล้ว ประกอบกับแรงหนุนจากกระแสเงินทุนต่างชาติที่ไหลกลับเข้ามาอย่างมีนัยสำคัญ
- กลยุทธ์ของเรา เลือกลงทุนแบบ Selective Buy โดยให้น้ำหนักกับหุ้นธนาคารและหุ้น PTTEP เพื่อเก็งในเรื่องการจ่ายเงินปันผลงวดแรกแห่งปี นอกจากนี้ หุ้นที่น่าซื้อ ตัวอื่นๆ อาทิ AOT (รับความคาดหวัง Event ท่องเที่ยวช่วงปลายปี), BDMS\*, TRUE\*, BH\*, OR, IVL รวมถึงกลุ่มนิคมฯ ที่ได้านิสงส์จาก FDI
- **พอร์ตหุ้นแนะนำ: เราคงหุ้นเต็มไว้ หุ้นในพอร์ตประกอบด้วย TRUE\* (10%), PTT\* (10%), KBANK (10%), AOT (10%), GULF\* (10%), KTB (10%), HMPRO (10%), BDMS\* (10%), WHA\* (10%), CPN (10%)**

# Portfolio Execution

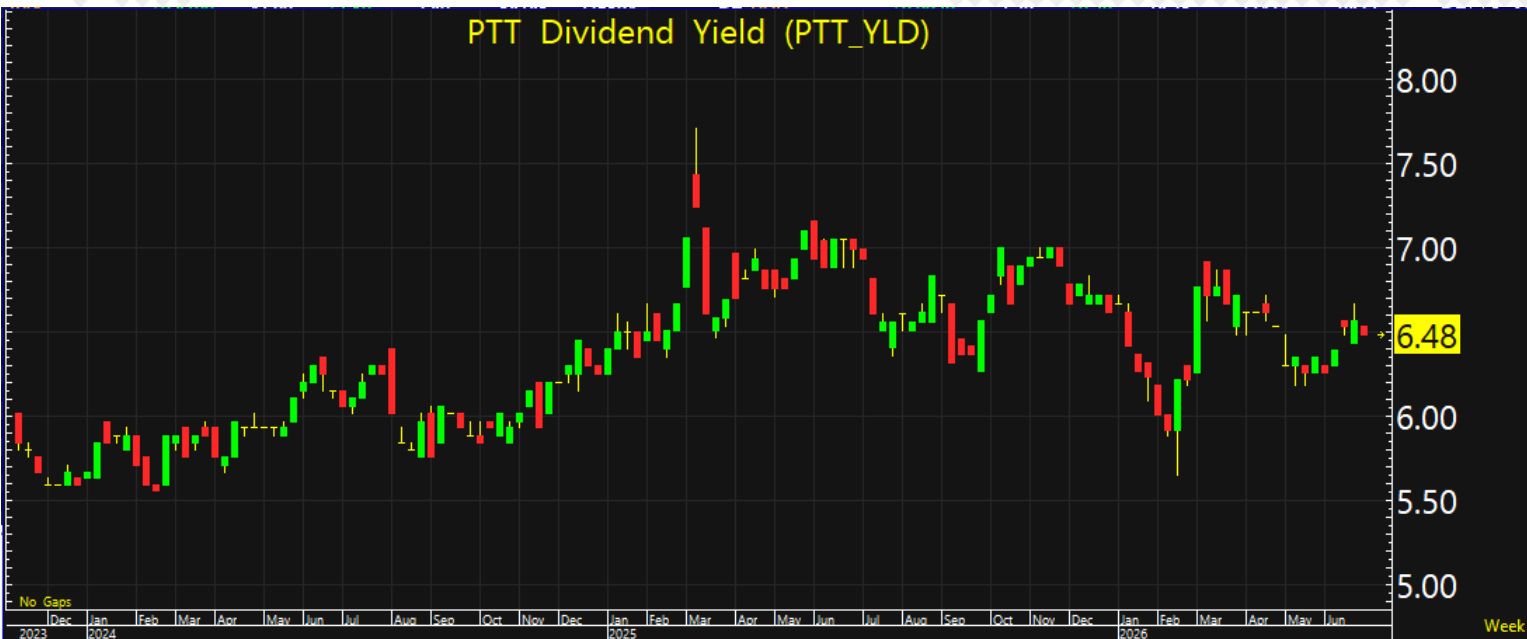
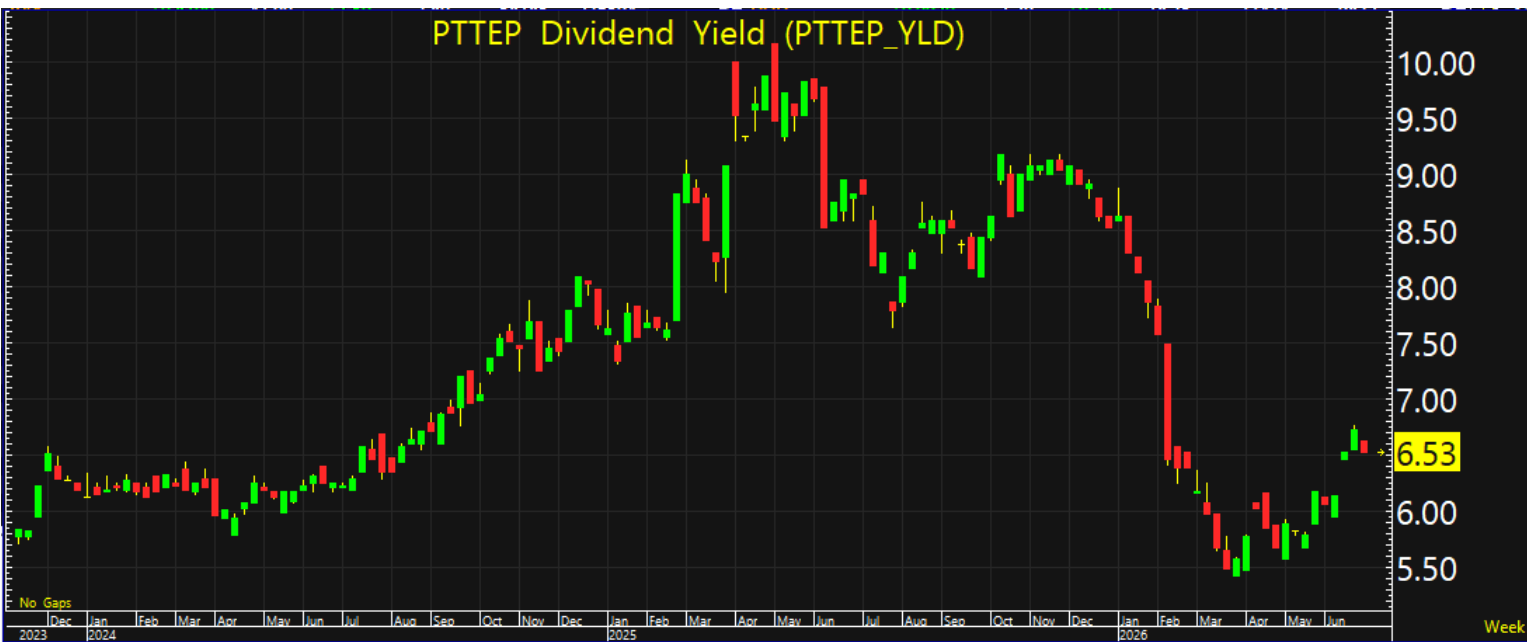


นำ PTT\* , KBANK เข้ามา

**TECHNICAL PICKS**

**BTG**

**FORTH**



**Disclaimer:** This report has been prepared by DAOL SECURITIES (THAILAND). The information herein has been obtained from sources believed to be reliable and accurate; however, DAOL SEC makes no representation as to the accuracy and completeness of such information. Information and opinions expressed herein are subject to change without notice. DAOL SEC has no intention to solicit investors to buy or sell any securities in this report. In addition, DAOL SEC does not guarantee returns nor price of the securities described in the report nor accept any liability for any loss or damage of any kind arising out of the use of such information or opinions in this report. Investors should study this report carefully in making decisions. All rights are reserved. This report may not be reproduced, distributed or published by any person in any manner for any purpose without the permission of DAOL SEC Investment in securities has risks. Investors are advised to consider carefully before making decisions.

# DAOL

## 다음

DAOL (THAILAND)

กลุ่มธุรกิจการเงิน ดาโอ (ประเทศไทย)

DAOL SEC

DAOL INVESTMENT  
MANAGEMENT

DAOL REIT


DAOL LEND

*'DAOL, your lifetime financial partner'*

 [contactcenter@daol.co.th](mailto:contactcenter@daol.co.th)

 1538

 [www.daol.co.th](http://www.daol.co.th)

 [daol.th](https://www.facebook.com/daol.th)

 DAOL Channel