



# AFTERNOON CALL

By Strategy Research

# DAOL SEC

25 May 2026



## แนวโน้มตลาดหุ้นบ่าย

ตลาดหุ้นไทยช่วงมีทิศทางปรับตัวขึ้นต่อ ด้วยการเปิดกระโดดสร้าง Gap (1548-1542) ทอรับหลังมีรายงานว่าช่องแคบฮอร์มุซอาจจะกลับมาเปิดให้มีการสัญจรอีกครั้งในไม่ช้านี้ ส่งผลให้ราคาน้ำมันปรับตัวลง ขณะเดียวกันพาณิชย์เผยส่งออกของไทยเดือนเม.ย.โตกว่าคาดที่ 23.1% รวมถึงการลงทะเบียนโครงการ “ไทยช่วยไทยพลัส” วันนี้วันแรก ทำให้มีแรงหนุนจากหุ้นในกลุ่มอิเล็กทรอนิกส์ วนส่ง ไฟแนนซ์ และ ค่าปลีก ดันดัชนีขึ้นทำ High 1558 ฝายอดเดิม 1545 เมื่อช่วงปลายก.พ.ที่ผ่านมา อย่างไรก็ตามการขึ้นแรง-เร็ว รวมถึงเปิด Gap ขึ้นมา ทำให้ยังมีความเสี่ยงต่อการสลับพักตัวได้ ดังนั้นแนวโน้มบ่ายคาดยังมีความผันผวน-สลับพักตัวระหว่างทาง

NEWS

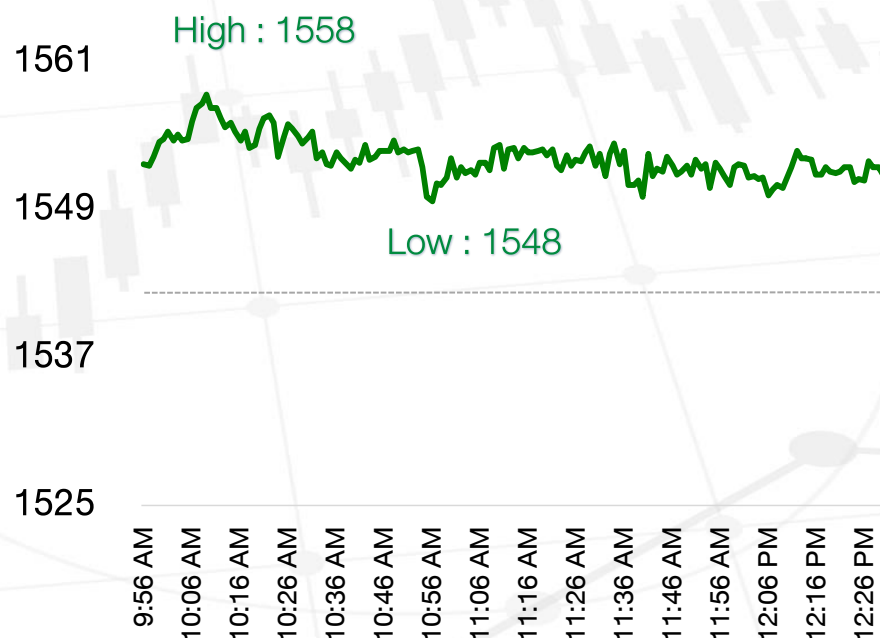
## ข่าวเด่นวันนี้

- พาณิชย์ เผย ส่งออก เม.ย.โต 23.1% โตต่อเนื่องเดือนที่ 22 และโตกว่าตลาดคาดไว้ 16-20% ขณะที่นำเข้าพุ่ง 45% ทำให้ขาดดุลฯ 1 หมื่นล้านเหรียญฯ สูงสุดเป็นประวัติการณ์
- ส.อ.ก. เผยยอดส่งออกรถยนต์ เม.ย. อยู่ที่ 60,190 คัน ลดลง 8.43% YoY
- สิงคโปร์ เผย GDP Q1/69 ทยายตัว 6% YoY, 1% QoQ สูงกว่าคาด และคงแนวโน้มปี 2026

## SET ปิดภาคเช้า



1551.80 +13.13(+0.85%)



แนวรับ	แนวต้าน
1542-1547	1557-1562

**Disclaimer:** บทวิเคราะห์ฉบับนี้จัดทำขึ้นโดยบริษัทหลักทรัพย์ ดาโอ (ประเทศไทย) จำกัด (มหาชน) มีวัตถุประสงค์เพื่อนำเสนอและเผยแพร่บทวิเคราะห์ให้เป็นข้อมูลประกอบการตัดสินใจของนักลงทุนทั่วไป โดยจัดทำขึ้นบนพื้นฐานของข้อมูลที่ได้เปิดเผยต่อสาธารณชนอันเชื่อถือได้ และมีได้มีเจตนาเชิญชวนหรือชี้แนะให้ซื้อหรือขายหลักทรัพย์แต่อย่างใด ดังนั้นบริษัทหลักทรัพย์ ดาโอ (ประเทศไทย) จำกัด (มหาชน) จะไม่รับผิดชอบต่อความเสียหายใดๆ ที่เกิดขึ้นจากการใช้บทวิเคราะห์ฉบับนี้ทั้งทางตรงและทางอ้อม และขอให้นักลงทุนใช้ดุลพินิจพิจารณาอย่างรอบคอบก่อนการตัดสินใจลงทุน