



# AFTERNOON CALL

By Strategy Research

# DAOL SEC

17 June 2026



## แนวโน้มตลาดหุ้นบ่าย

ตลาดหุ้นไทยช่วงเช้ามีทิศทางชะลอตัวลงต่อ ในรอบที่ยังจำกัด หลังซิมซบข่าวดีสหรัฐ-อิหร่านจ่อลงนาม MOU ยุติสงครามในวันศุกร์นี้ ขณะที่นักลงทุนจับตาการประชุมเฟดในคืนนี้ รวมถึงติดตามการส่งสัญญาณประธานเฟดคนใหม่ ตัวเลขคาดการณ์เศรษฐกิจ และรายงานการประมาณการอัตราดอกเบี้ย (Dot Plot) ... จากภาพตลาดที่ปรับตัวลง โดยเป็นแรงขายหลักจาก DELTA, PTTEP, กลุ่มแบงก์ ขณะเดียวกันได้แรงหนุนจากหุ้นกลุ่มโรงไฟฟ้า, ไฟแนนซ์ ส่งผลให้กรอบการเคลื่อนไหวจำกัด สำหรับแนวโน้มบ่าย คาดยังเป็นรูปแบบ Sideway เพื่อรอทิศทางที่ชัดเจน

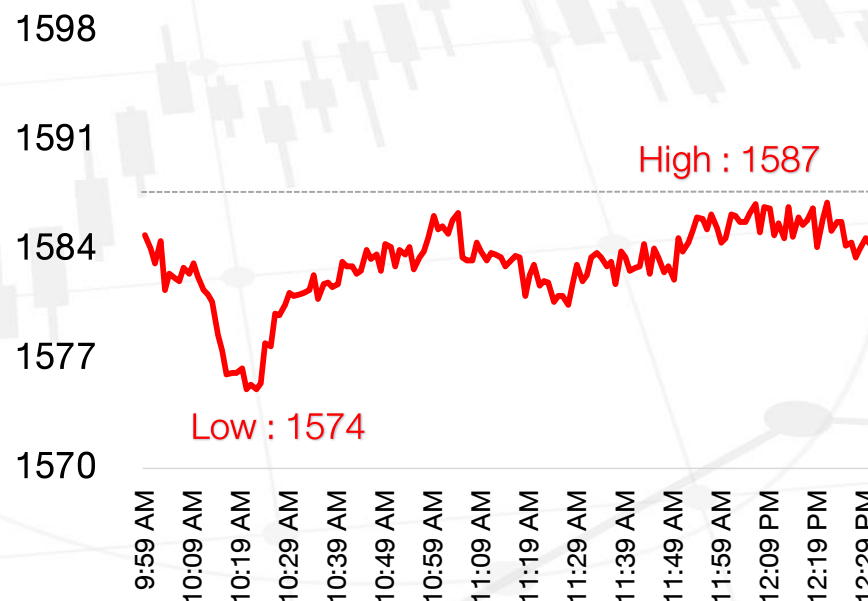


## ข่าวเด่นวันนี้

- ญี่ปุ่นเผยส่งออกเดือนพ.ค.พุ่ง 17% เทียบรายปี แกร่งสุดในรอบกว่า 3 ปี ได้แรงหนุนจากดีมานด์ชิป-รถยนต์
- ส.อ.ก. เพียดชนีเชื่อมั่นอุตสาหกรรม พ.ค. ลดลงอยู่ที่ 84.7 จาก 85.3 ใน เม.ย. จากต้นทุนพลังงานพุ่ง-ขาดแคลนวัตถุดิบอุตสาหกรรมเชื่อมั่นอุตสาหกรรม พ.ค. ลดลงต่อเนื่อง
- THAI ไม่หวังหุ้นเพิ่มทุนล็อตสุดท้ายพ้น Lock-up มั่นใจเสียบ SET50 ดึงสถาบันเข้า เก็ง Q3/69 พ้นรับไฮซีซียุโรป

## SET ปิดภาคเช้า

1584.32 -3.73 (-0.23%)



แนวรับ	แนวต้าน
1574-1580	1589-1594

**Disclaimer:** บทวิเคราะห์ฉบับนี้จัดทำขึ้นโดยบริษัทหลักทรัพย์ ดาโอ (ประเทศไทย) จำกัด (มหาชน) มีวัตถุประสงค์เพื่อนำเสนอและเผยแพร่บทวิเคราะห์ให้เป็นข้อมูลประกอบการตัดสินใจของนักลงทุนทั่วไป โดยจัดทำขึ้นบนพื้นฐานของข้อมูลที่ได้เปิดเผยต่อสาธารณชนอันเชื่อถือได้ และมีได้มีเจตนาเชิญชวนหรือชี้แนะให้ซื้อหรือขายหลักทรัพย์แต่อย่างใด ดังนั้นบริษัทหลักทรัพย์ ดาโอ (ประเทศไทย) จำกัด (มหาชน) จะไม่รับผิดชอบต่อความเสียหายใดๆ ที่เกิดขึ้นจากการใช้บทวิเคราะห์ฉบับนี้ทั้งทางตรงและทางอ้อม และขอให้นักลงทุนใช้ดุลพินิจพิจารณาอย่างรอบคอบก่อนการตัดสินใจลงทุน