



AFTERNOON CALL

By Strategy Research

DAOL SEC

23 June 2026



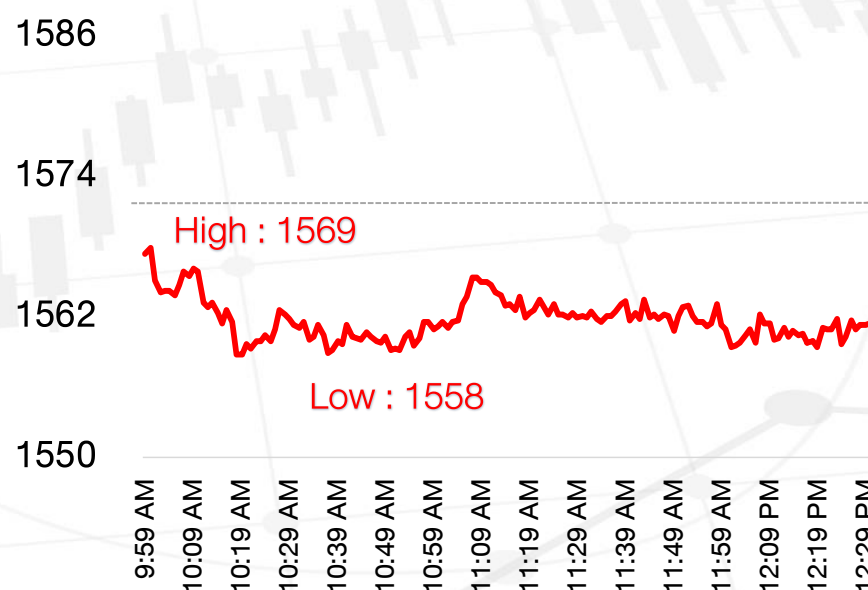
แนวโน้มตลาดหุ้นบ้าย

ตลาดหุ้นไทยช่วงเช้ามีทิศทางปรับตัวลง จากความกังวลถึงความเป็นไปได้ที่ธนาคารกลางสหรัฐ (เฟด) อาจจะขึ้นอัตราดอกเบี้ย. โดยต่างจับตาดูการเปิดเผยข้อมูลเงินเฟ้อของสหรัฐในวันที่ 25 มิ.ย เพื่อประเมินทิศทางอัตราดอกเบี้ยของเฟด ขณะที่ฝั่งไทยยังต้องจับตาดูการประชุม กนง.พรุ่งนี้เช่นกัน ทั้งนี้จากภาพตลาดที่ปรับตัว โดยมีจากแรงขายหลักจากหุ้นในกลุ่มอิเล็กทรอนิกส์ โดยเฉพาะ DELTA จากการคาดการณ์ของนักวิเคราะห์ Q2/69 กำไรลดลง และ GULF งานรับประเดิม Singtel ขายบักลือต ... การไหลลงของดัชนีที่หลุด 1565 ซึ่งเป็นการปิดระยะทางลง แนวโน้มบ้ายยังมีความอ่อนไหวต่อทางลง รวมถึงมีโอกาสสลับติดกลับระหว่างทาง

SET ปิดภาคเช้า



1561.39 -12.74(-0.81%)



ข่าวเด่นวันนี้

- S&P Globa เผย ดัชนี PMI ภาคการผลิตเบื้องต้นของญี่ปุ่น I ปรับตัวขึ้นสู่ระดับ 54.9 ในเดือนมิ.ย. สูงกว่าคาดที่ทรงตัว 54.5 และ ดัชนี PMI ภาคบริการ ปรับตัวขึ้นสู่ระดับ 51.8 บ่งชี้ถึงการขยายตัวที่กลับมาอีกครั้งในกิจกรรมทางธุรกิจ หลังจากที่หยุดนิ่งในเดือนพ.ค.
- ศูนย์ข้อมูลอสังหาฯ เผย อสังหาฯ EEC ชีพพลายหด 45.5% แต่ยอดโอนพุ่ง 11.6% จากมาตรการกระตุ้นภาครัฐ

แนวรับ	แนวต้าน
1552-1556	1567-1574

Disclaimer: บทวิเคราะห์ฉบับนี้จัดทำขึ้นโดยบริษัทหลักทรัพย์ ดาโอ (ประเทศไทย) จำกัด (มหาชน) มีวัตถุประสงค์เพื่อนำเสนอและเผยแพร่บทวิเคราะห์ให้เป็นข้อมูลประกอบการตัดสินใจของนักลงทุนทั่วไป โดยจัดทำขึ้นบนพื้นฐานของข้อมูลที่ได้เปิดเผยต่อสาธารณชนอันเชื่อถือได้ และมีได้มีเจตนาเชิญชวนหรือชี้แนะให้ซื้อหรือขายหลักทรัพย์แต่อย่างใด ดังนั้นบริษัทหลักทรัพย์ ดาโอ (ประเทศไทย) จำกัด (มหาชน) จะไม่รับผิดชอบต่อความเสียหายใดๆ ที่เกิดขึ้นจากการใช้บทวิเคราะห์ฉบับนี้ทั้งทางตรงและทางอ้อม และขอให้นักลงทุนใช้ดุลพินิจพิจารณาอย่างรอบคอบก่อนการตัดสินใจลงทุน